

# AFA SERRAPARERA



# ¿Que és una AFA?

Una AFA és una associació sense ànim de lucre que agrupa a les famílies dels alumnes del centre educatiu. El seu objectiu principal és treballar per la millora del centre i de l'educació:



**Participa de forma oberta i activa a la vida del centre** per a dinamitzar la seva activitat i per a promoure projectes complementaris a l'estudi.



**Te vocació d'aportar i de col·laborar amb la direcció i l'equip docent** del centre amb qui actua com a interlocutor per a tractar temes que afecten a tot el col·lectiu de famílies.



**Fomenta el treball en xarxa amb altres agents educatius** i facilita la prestació de serveis i activitats fora de l'horari lectiu.

Sense l' AFA la majoria de serveis bàsics per a les famílies no estarien garantits (canguratge, extraescolars, menjador...). A més a més, l' AFA fa aportacions al funcionament de l'escola (compra de material i equipament per al centre, etc.)

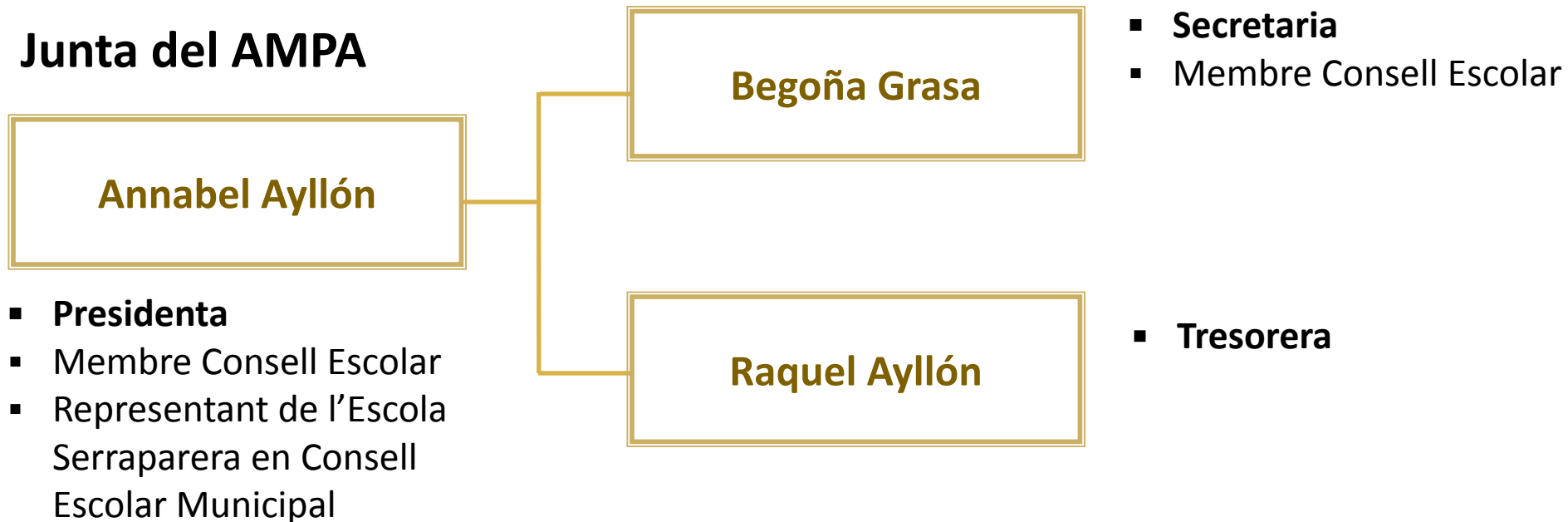
# Organització AFA Serraparera



Qualsevol mare/pare de l'escola pot formar part de l' AFA com a integrant d' alguna Comissió o mitjançant col·laboracions esporàdiques.

AFA SERRAPARERA forma part de la FAPAC (*Federació d' Associacions de Mares i Pares de Catalunya*).

## Junta del AMPA



# Organizació AFA Serraparera

## Comissions



# Quota anual

150 € / any  
1r fill

135 € / any  
2º fill i  
següents

CICLE  
INFANTIL

15 €

25 €

110 €

CICLOS  
RESTANTS

15 €

45 €

90 €

QUOTA AMPA. Per família

SOCIALITZACIÓ



MATERIAL ESCOLAR  
(Ho gestiona l'Escola)



# ¿Com ens financem?

- 1 **Quota AFA:** 15€/any per família
- 2 **Venta de loteria:** La realitzen les famílies de 6é que després reben una aportació econòmic per a ajudar en la seva festa de final de curs
- 3 **Extraescolars:** Una aportació del 6% dels beneficis que obté l'empresa que les gestiona
- 4 **Subvencions**
- 5 **Vendes diverses:** roses, llibres, xapes, etc ...





# ¿Què fem?

1

## Gestió de serveis

- Extraescolars
- Acollida i Canguratge
- Socialització
- Menjador
- Organització de les festes i decoració

15 €

QUOTA AFA. Per família

2

## Compra de materials

- Fungibles de socialització
- Agendes (1er a 6é)
- Bossetes, motxilles i rollers d'entrepà (P3, P4 y P5)
- Material extraescolars

3

## Aportacions

- A l'escola (2.000 €: 4 cicles x 500€/cicle)
- Beca extraescolars (25% 2on Germà, 15% a partir 3er)
- Detall per al patge, rei i infants (sugus)
- Castanyada
- Canguratge en reunions pedagògiques i Assemblees AFA
- Aportació econòmica activitat setmana cultural (Màxim 1.000€) i xocolatada.
- Torneig de primavera
- Festa de 6è (800€)
- Altres esdeveniments

## COMISSIÓ DE FESTES

Se encarrega d'elaborar la programació festiva dels diferents esdeveniments, buscar i contractar a les empreses necessàries, gestionar les activitats per als nens i recaptar diners per poder fer-ho, a més a més de la decoració per a Nadal, Sant Jordi, etc ... de l'escola!





# COMISSIÓ DE FESTES

Des de l'AFA es gestiona l'organització i decoració de diferents festes i esdeveniments:

- Nadal i Reis: buscar al rei mag i al patge. Comprar els detalls per a ells i per els infants (sugus)
  - Castanyada
  - San Jordi
  - Carnaval
- 
- Torneig de primavera: coordinació de les activitats, sol·licitud inflables DIBA, contractació de monitors i actes, compra de medalles, barbacoa, etc...



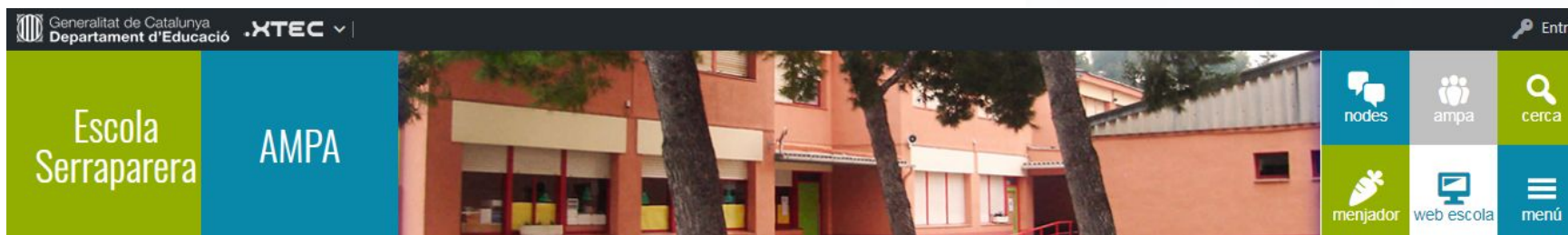
## PLATAFORMA DIGITAL

L' AFA Serraparera està present en diferents plataformes digitals amb l'objectiu de poder arribar al màxim possible de pares/mares.

# PLATAFORMES DIGITALS

El AFA disposa de diferents **canals de comunicació** per donar a conèixer tota la informació que consideri rellevant per a la comunitat educativa del centre:

**WEB:** A la web <https://agora.xtec.cat/ceipserraparera/AMPA/> es pot trobar tota la informació del AFA (la gestiona l'escola).



**FACEBOOK:** <https://es-es.facebook.com/ampaserraparera/>



**Instagram:** <https://www.instagram.com/afaescolaserraparera/?igshid=YmMyMTA2M2Y%3D>



**Whats APP:** L' AFA disposa d'un grup de Whats app on estan tots els delegats de la junta. S'informa de totes les peticions i demandes que sorgeixen tant des de Direcció com des de la junta AFA i les diferents Comissions. La informació es transmet a través dels delegats a tots els grups de famílies de cada classe.

## SOCIALIZACIÓ DE LLIBRES DE TEXT i MATERIAL ESCOLAR

A l'escola SERRAPARERA l' AFA gestiona el projecte de socialització de llibres i material.



# SOCIALIZACIÓ DE LLIBRES DE TEXT I MATERIAL ESCOLAR

## OBJECTIUS DEL PROJECTE:

**Avantatges econòmics:** Rebaixar la càrrega econòmica que cada curs haurien de suportar les famílies per a l'adquisició de llibres de text, així com per l'aportació a les despeses de material escolar i de sortides complementàries.

**Beneficis educatius:** Reforçar valors com el respecte a allò que és de tots, el compartir els materials comuns, la solidaritat i l'esperit cooperatiu.

**FINANÇAMENT:** Única i exclusivament amb la quota anual pagada pels alumnes.

**Cicle Infantil:** Quota anual 25 € / alumne

**Resta de cicles:** 45 € / alumne

**RESPONSABILITATS:** És treball de **TOTHOM** mantenir aquest sistema:

**Claustre:** Determinar els llibres necessaris per al curs següent intentant aprofitar al màxim els existents. Els canvis han de ser lògics per minimitzar les compres de nous llibres.

**Famílies:** Respectant el material i cuidant-los al màxim, perquè altres puguin usar-lo



# SOCIALIZACIÓ DE LLIBRES DE TEXT I MATERIAL ESCOLAR

## GESTIÓ

Existeix una Comissió específica a l'AFA les funcions són:

1. Sol·licitar al Claustre la relació dels llibres i del material que correspon a cada curs i també de sol·licitar a la tutora de cada curs la llista de llibres que s'han de canviar causa del seu mal estat.
2. Contacte amb l'empresa distribuïdora per a la compra de llibres i material escolar. Fer la petició de llibres, controlar la seva entrega i el pagament dels mateixos. Coordinar la distribució dels llibres i del material. Portar l'inventari dels llibres socialitzats.
3. Gestionar el pressupost recaptat amb la quota de tal manera que es generi un romanent que permeti canviar els llibres necessaris.

## COL·LABORADORS:

Les famílies s'encarreguen de revisar els llibres un cop acabat el curs per assegurar que cap llibre estigui deteriorat. Un cop rebuda la comanda dels nous llibres, les famílies s'encarrega de folrar, etiquetar i distribuir-los en lots per les aules. També distribueixen el material que s'ha encarregat per al començament del següent curs.





## MENJADOR ESCOLAR CURS 2022-2023

Millorem la qualitat del menjar i del servei, tot i que el nostre objectiu final segueix sent la cuina pròpia!

# MENJADOR ESCOLAR



*La Vostra Cuina*  
C A T E R I N G

Empresa amb més de 30 anys d'experiència ubicada a Sant Quirze del Vallès. Treballa amb altres escoles de Cerdanyola.

Càtering "just in time", **preparat màxim 4 hores abans.**

**Us de matèries primeres ecològiques i de proximitat:** verdures de Casa Ametller, porcs nacionals, vedelles de Girona, pollastres de Santa Perpètua de la Mogoda, làctis de La Fageda...





# MENJADOR ESCOLAR



*La Vostra Cuina*  
CATERING

Gran varietat de menús revisats per llicenciats en ciència i tecnologia dels aliments amb Màster en dietètica i nutrició humana:

- Normal
  - Dieta
  - Halal
  - Sense carn
- Suggeriments de sopars:
- Sense gluten



**I PER SOPAR:**

Dilluns 3	Dimarts 4	Dimecres 5	Dijous 6	Divendres 7
Verdura bullida amb patata	Pèsols ofegats	Crema de verdures	Espàrrecs amb picada de tomàquet	Amanida variada
Pollastre a la provençal	Peix blanc a l'allet amb bastons de pastanaga	Remenat d'ou amb daus de gall dindi i tomàquet amanit	Bunyols de bacallà amb amanida verda	Pizza de 4 formatges
Fruita de temporada	Fruita de temporada	Fruita de temporada	Iogurt	Fruita de temporada



# MENJADOR ESCOLAR



*La Vostra Cuina*  
C A T E R I N G

Monitoratge amb programa d'activitats supervisat pel centre i en concordança amb la línia pedagògica de l'escola.



# MENJADOR ESCOLAR CURS



*La Vostra Cuina*  
C A T E R I N G

## FORMA DE PAGAMENT

Usuaris fixes: Mitjançant rebut bancari domiciliat **per avançat** entre l'1 i el 7 del mes en curs.

Als usuaris fixes que falten al menjador i avisen al Coordinador del menjador abans de les 9:30 hores, se'ls descomptarà l'import total del menú.

Usuaris esporàdics: el Coordinador de menjador vendrà tickets tots els dies de 9:00 a 9:30 hores.

**PREUS.** Es mantenen:

- Usuari fix: 6,54 €/dia
- Usuari esporàdic: 7,19 €/dia





## ESPORTS I EXTRAESCOLARS

L'AFA organitza cada any les activitats extraescolars del centre. Ja estan disponibles els horaris i preus del curs 2022-2023!

# ESPORT I EXTRAESCOLARS

**GESTIÓ.** Existeix una Comissió específica a l'AFA composta per:

1. Fanny: Delegada d'Extraescolars.
2. Loli: Coordinadora d'extraescolars. No és de l'AFA però sol·licita les subvencions relacionades amb l'esport i ens resol infinitat de dubtes i ajuda presencial durant tota la seva jornada .
3. David i Miriam: donen suport, assisteixen a les reunions de l'Ajuntament, etc...

**EMPRESA EXTERNA:** l'AFA contracta anualment a Dayanis per organitzar les activitats extraescolars. Aquesta empresa ens aporta el 6% dels seus beneficis que es reinverteixen en comprar material per les extraescolars (Ex. Tatami, cintes, ars...).

**BECA EXTRAESCOLARS.** L'AFA paga el cost d'aquesta beca:

- Segon germà: 25% descompte
- Tercer germà (i següents): 15% descompte

**SUBVENCIONS:** Cada any es sol·licita una beca d'esports (d'entre 500 i 800€) que s'ha de gestionar (emplenar sol·licitud, registrar-la, justificar documentalment....)

**MILLES CERDANYOLA:** Suport a les inscripcions

**Tota la info (formularis, horaris, preus, etc...) està a la web de l'AFA o contactant amb Loli**

# ESPORT I EXTRAESCOLARS

## NOVETATS D'AQUEST ANY



Taller de Arts & Crafts  
Taller de creació de petits projectes handmade.



## PISCINA

Gestió directa de l' AFA

L'Ajuntament ens cedeix 30 places en Poliesportiu Xarau (20 dijous + 10 divendres).

Les places s'oferiran a alumnes de P3 a P5.

### NOVETAT en les renovacions!

JUNY: Prioritat als alumnes que han fet tot el curs, permetent una continuïtat.

SETEMBRE: S'oferiran la resta de places. Si la demanda excedeix les places ofertes es realitzarà un sorteig.



## CAMINS ESCOLARS

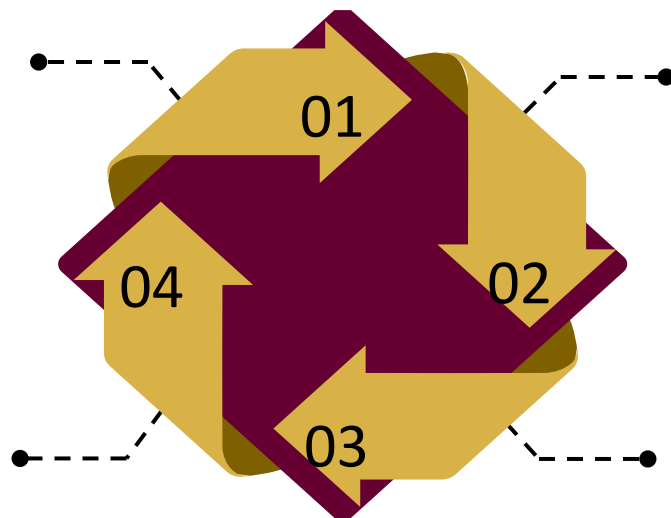
A través d'aquest espai volem informar de tots els elements que conformen el projecte "Camí Escolar Segur" i convidar a participar a tots es agents implicats: famílies i alumnes, Escoles i Ajuntaments.

# CAMINS ESCOLARS



## SEGURS

Crear una xarxa d'itineraris segurs i canviar hàbits de desplaçament caminant o en bicicleta o en transport públic.



## AMB AUTONOMIA

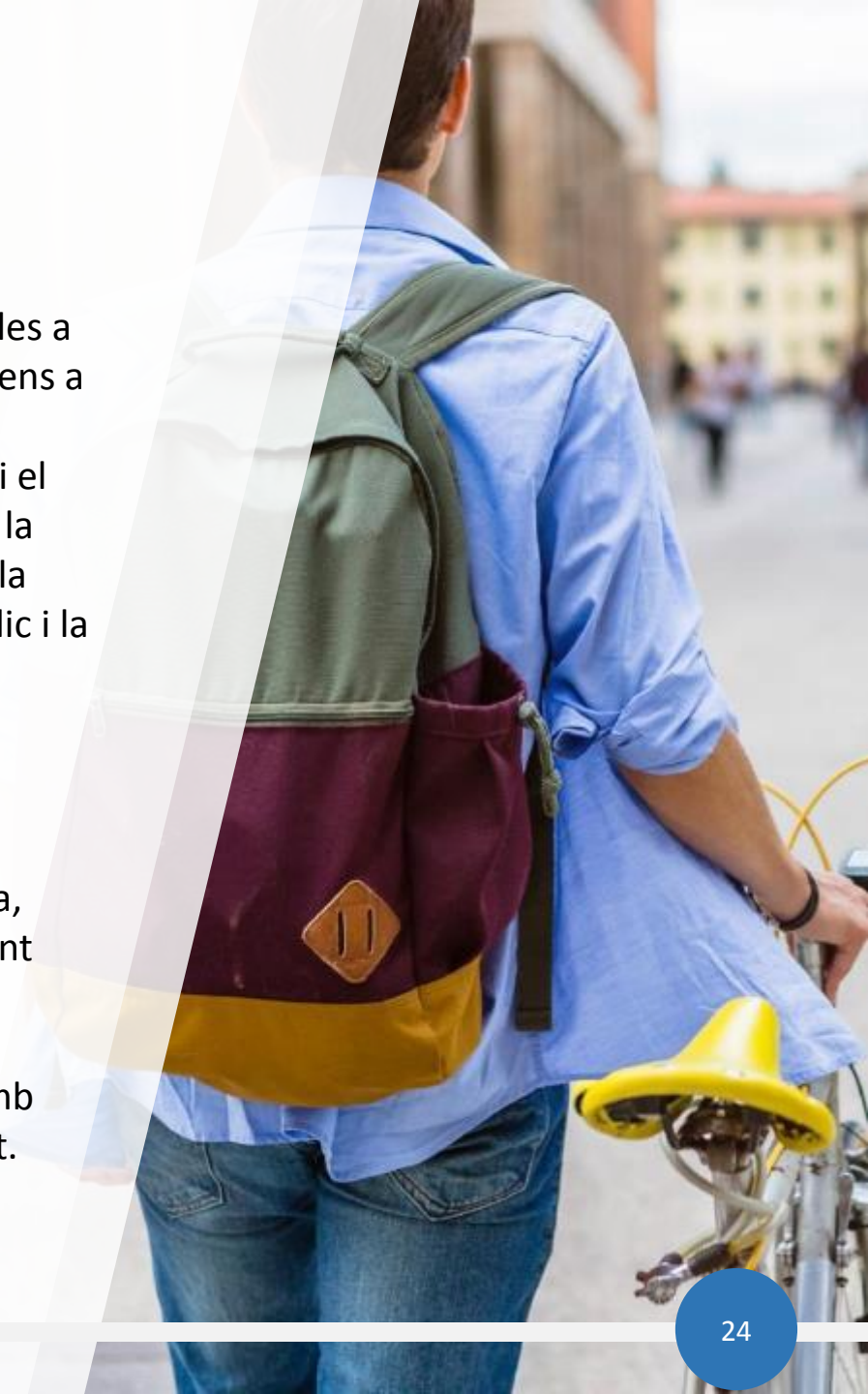
Fomentar que els nens recuperin el carrer i vagin sols o en companyia dels seus amics a l'escola. D'aquesta manera s'afavoreix l'autoestima, la socialització i el procés d'aprenentatge mitjançant la interacció i la cooperació.

## SOSTENIBLES

Reduir el número de vehicles a motor que traslladen els nens a l'escola, minorant l'excés d'emissions contaminants i el soroll, actuant en favor de la millora del medi ambient, la recuperació de l'espai públic i la seguretat vial infantil.

## SALUDABLES

Promoure la mobilitat activa, el caminar i pedalar, afavorint el desenvolupament d'una activitat física quotidiana i hàbits de vida saludable, amb menys obesitat i millor salut.







**Horari de reunions:**

Dilluns o Dimecres a partir de las 16:30h  
(quinzenals)

**Lloc:**

Sala de la AMPA.

**Telèfon de contacte:**

93 692 27 42 (escola)  
651688713 (Loli- extraescolars)

**Web:**

<https://agora.xtec.cat/ceipserraparera/AMPA/>

**E-mail:**

[afaserraparera@gmail.com](mailto:afaserraparera@gmail.com)



Tothom esteu convidats  
participar