

Escola Serrapareira

jo em quedo a casa

Espai de tasques setmanals de Cicle Infantil
Setmana del 14 al 17 d'Abril

RECOMANACIONS PRIMER DIA

- Mireu contes i les famílies compartiu aquest moment amb ells/es i els hi expliqueu. Us deixem una web de contes en català: <https://www.ccma.cat/tv3/super3/una-ma-de-contes/>.
- Dibuixeu lliurement allò que vulgueu o algun dibuix relacionat amb algun conte que us han explicat.
- Per millorar la motricitat fina: enfileu pasta, una safata de sorra o farina per poder treballar la grafia de les lletres o nombres, treballeu amb pinces d'estendre la roba (enganxar-les a la roba, cartrons, etc. per comptar) i gomets (podeu fer seriacions seguint un patró de dos colors o dues formes geomètriques).
- Jugueu amb plastilina i feu les vostres creacions.

RECOMANACIONS PRIMER DIA

- Jugueu a fer construccions.
- Retalleu i enganxeu trossos de paper de diari per poder fer un collage.
- Jugueu amb les vostres joguines i jocs de taula com puzles, memoris, trencaclosques, etc.
- Jugueu algun jocs de la web del Departament d'Educació: www.edu365.cat dins de l'apartat d'infantil, on podreu observar que es poden treballar diferents àrees que treballem a l'escola.
- Seguiu treballant la seva autonomia, que es vesteixin i es desvesteixin sols, que parin taula, que recullin les joguines, cuinen amb vosaltres... són petites tasques que ajuden a fer-se grans i tenir petites responsabilitats.

DESCOBERTA D'UN MATEIX I DELS ALTRES

REPRESENTACIÓ DE LA LLEGENDA

Disfressar-se és divertit i un bon mètode perquè els infants expressin els seus sentiments. A més a més, donen via lliure a la seva fantasia, a la seva espontaneïtat i la seva creativitat.

Aprofitant la llegenda de Sant Jordi els nens i les nenes es poden disfressar dels personatges de la llegenda i adoptar el que més els hi agradi, També poden canviar el rol dels personatges, com per exemple:

- Princesa: valenta o dolenta
- Sant Jordi: poruc
- Drac: Sensible , bo

DESCOBERTA DE L'ENTORN

QUANTS ANIMALS ES VA MENJAR EL DRAC?

En primer lloc, agafeu tots els animalets que cada nen/a tingui per casa.

Podeu fer diferents criteris de classificació:

- Grans/petits.
- Animals de granja/animals no granja.
- Animals amb pèl/animals amb plomes.
- Animals de 4 potes/animals de 2 potes.
- Animals que tenen boca/animals que tenen bec.

Finalment, compteu quants animals teniu en cada classificació.

COMUNICACIÓ I LLENGUATGES

CREACIÓ D'UN INSTRUMENT



COMUNICACIÓ I LENGUATGES

LA LLEGENDA DE SANT JORDI

Us deixem l'enllaç perquè pugueu veure la Llegenda de Sant Jordi:
<https://www.youtube.com/watch?v=NFA2rvv5nAk>

Després del visionat podeu fer algun tipus de representació, com un dibuix o realitzar els personatges en plastilina. A més a més, li podeu posar el nom dels personatges perquè vagin veient com s'escriu i ells/es, que ho copien lliurement.

CANÇÓ DE SANT JORDI VERSIÓ DAMÀRIS

https://youtu.be/-4wkoJ_ekBE

COMUNICACIÓ I LLENGUATGES

CONTE D'EN PATUFET

La Vanessa vol compartir amb nosaltres el conte d'En Patufet 😊.
Esperem que gaudiu molt escoltant-la:

<https://photos.app.goo.gl/mM2Nfc5dnzE2bAeNA>



COMUNICACIÓ I LLENGUATGES

COMPLEMENTS PER LA REPRESENTACIÓ

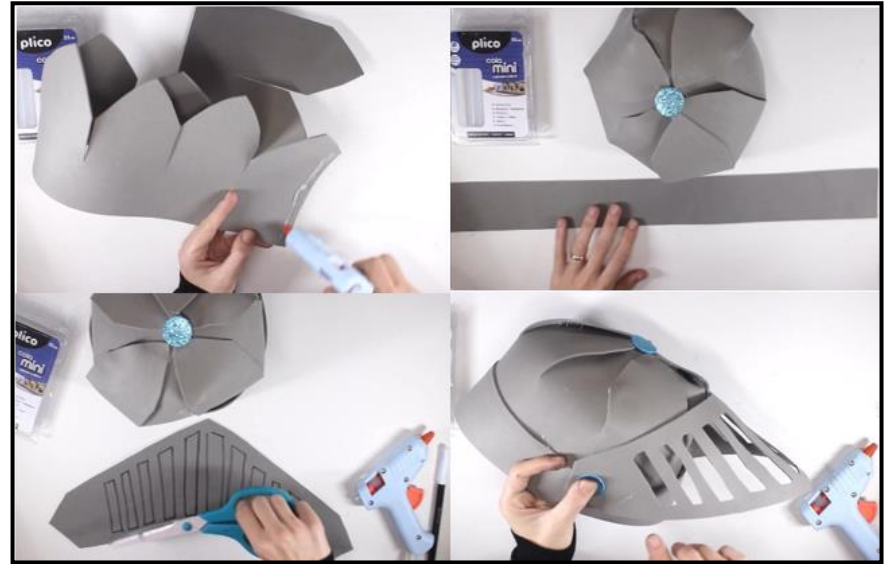
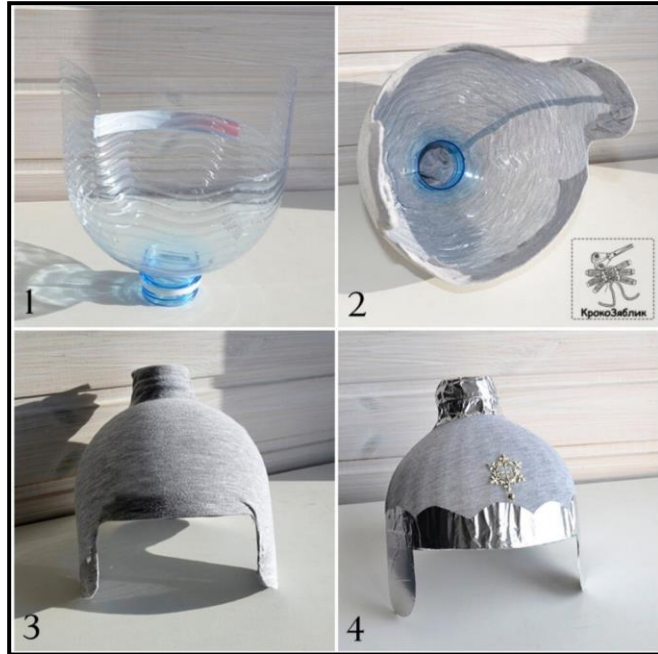
Us mostrem diferents models perquè pugueu elegir el que més us agradi i afegir el vostre toc personal.

CORONES



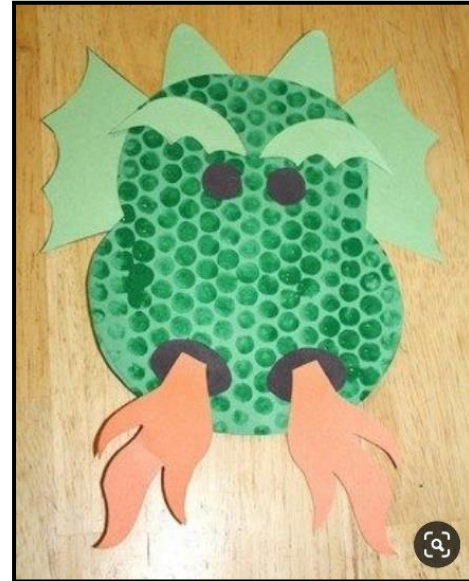
COMUNICACIÓ I LLENGUATGES

CASCS



COMUNICACIÓ I LLENGUATGES

MASCARES DE DRAC



ACTIVITATS PROPOSADES EN CONJUNT AMB EL CICLE

Concerts de la Dàmaris Gelabert en directe al seu canal de Youtube, cada **dimecres** a les **18h**.