



QUÈ ÉS UN HOTEL D'INSECTES?



ES UNA ESTRUCTURA DE FUSTA (NORMALMENT EN FORMA DE CASA), ON ELS INSECTES PODEN AMAGAR-SE PER PROTEGIR-SE A L'HIVERN I REPRODUIR-SE



PER QUÈ SERVEIX?

1-AJUDAR A LA POL·LINITZACIÓ.

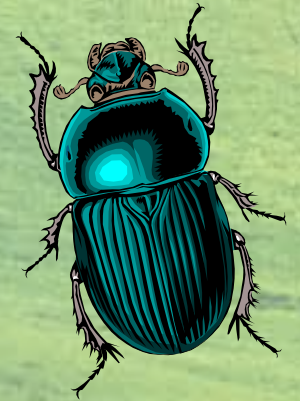
2-AUGMENTAR LA BIODIVERSITAT D'INSECTES A LA TEVA ZONA. SOBRETOT SI VIUS A LA CIUTAT, ON HEM ELIMINAT LA MAJOR PART D'ELEMENTS DE FUSTA.

3-MANTENIR ELS SÒLS (ALGUNS OXIGENEN I FERTILITZEN EL SÒL DESCOMPONENT LA CARRONYA O EXCREMENTS).

-AJUDAR A ALTRES ANIMALS QUE MENGEN INSECTES, COM ARANYES, DRAGONS, OCELLS... (SONA UNA MICA CRUEL, PERÒ ÉS AIXÍ).



-ALGUNS, COM LES LARVES DE CRISOPES O MARIETES S'ALIMENTEN DE PARÀSITS VEGETALS: PUGÓ, MOSCA BLANCA O OUS D'ÀCARS. T'ANIRÀ GENIAL SI TENS HORT O MOLTES PLANTES A LA TEVA TERRASSA I JA HAS PATIT ALGUNA PLAGA.

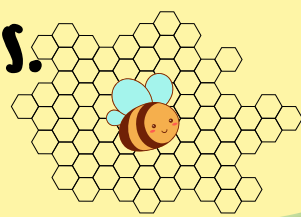


QUÈ ÉS UN HOTEL D'INSECTES?

ELS HOTELS D'INSECTES SERVEIXEN COM A REFUGI I ESPAI DE NIDIFICACIÓ (FER UN NIU) A UNES CERTES ESPÈCIES D'INSECTES. A CAUSA DE LA HUMANITZACIÓ (ON VIUEN ELS HUMANS) DELS ESPAIS URBANS, A ALGUNS INSECTES ELS COSTA TROBAR LLOCS A PROP PER A AMAGAR-SE I CRIAR.



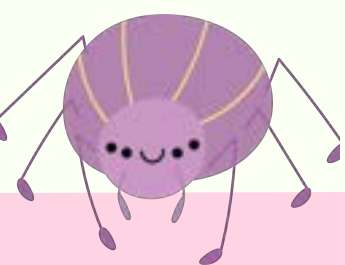
A ALGUNS ANIMALS ELS HI COSTA TROBAR LLOCS ON VIURE A L'HIVERN I PER AIXÒ ELS HOTELS D'INSECTES SÓN ÚTILS.



ON S'HA D'UBICAR?



ON ELS AGRADA VIURE?

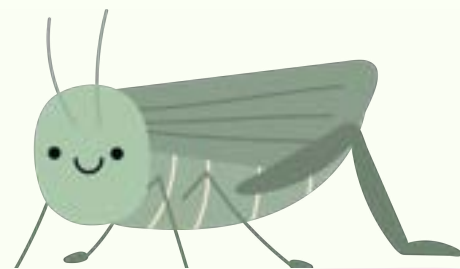


Els hotels d'insectes acostumen a instal·lar-se en llocs resguardats: en una paret, a d'alt d'un arbre, en un pati. Als insectes els agraden molt les plates aromàtiques.



ON S'HAURIA DE COL·LOCAR?

L'ideal seria situar l'hotel d'insectes mirant cap al sud o sud-oest, en una zona assoleïada i protegida del vent i la pluja.



NECESSITEN EL SOL O L'OMBRA?



Alguna cantonada amb ombra per als insectes que els prefereixen la humitat i foscor i alguna altra amb sol per als que els agrada la llum.

Podem situar l'hotel aixecat entre uns 30 centímetres i 2 metres respecte al terra. Per protegir-lo de la humitat excessiva, es poden posar potes i teulada per la pluja.



COM HA DE SER?

QUÈ HA DE TENIR AL VOLTANT?

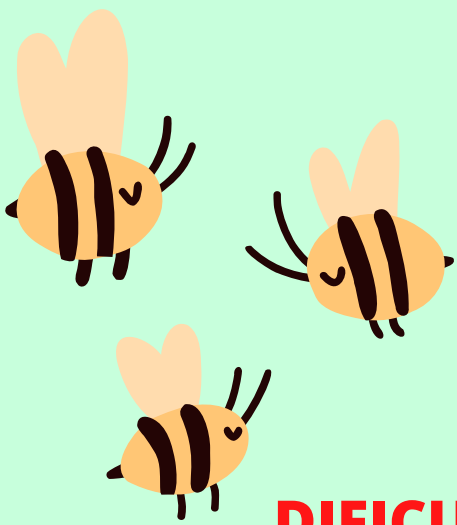
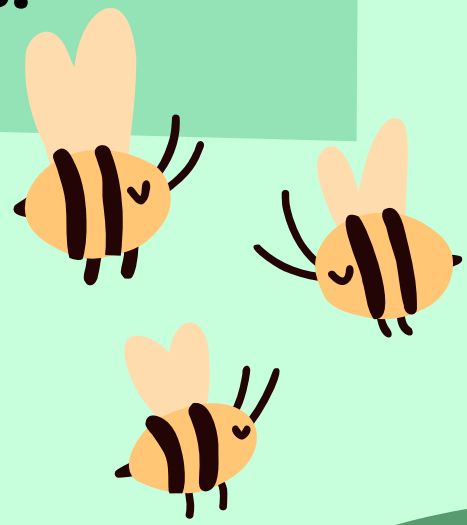


Ha de tenir molta vegetació pel voltant, ja que els habitants que hi viuen la necessiten per menjar i reproduir-se.



QUINS MATERIALS ES NECESSITEN?

Els hotels d'insectes són refugis artificials per a diverses espècies d'insectes i altres artròpodes que necessiten forats i galeries excavades a la fusta morta i a altres materials.



DIFICULTAT DELS INSECTES

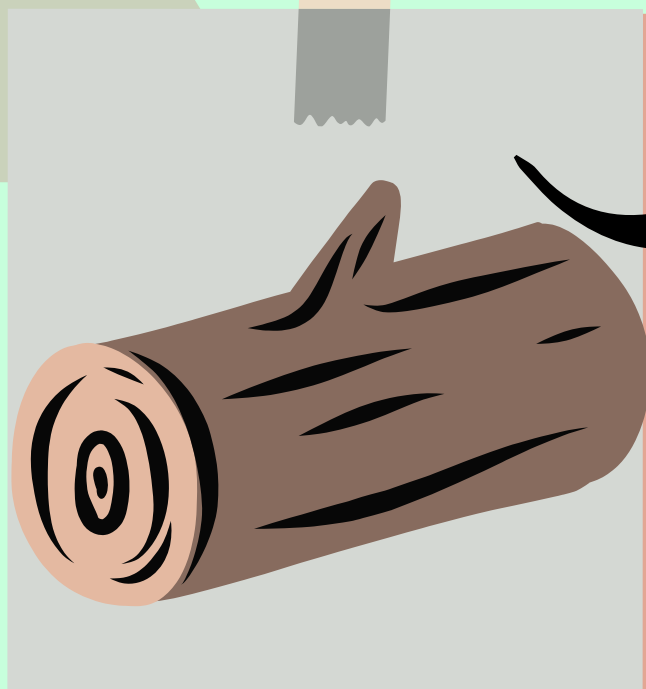
Actualment, moltes d'aquestes espècies tenen dificultats per trobar els refugis.

QUINS MATERIALS NECESSITEM PER CONSTRUIR-LOS?

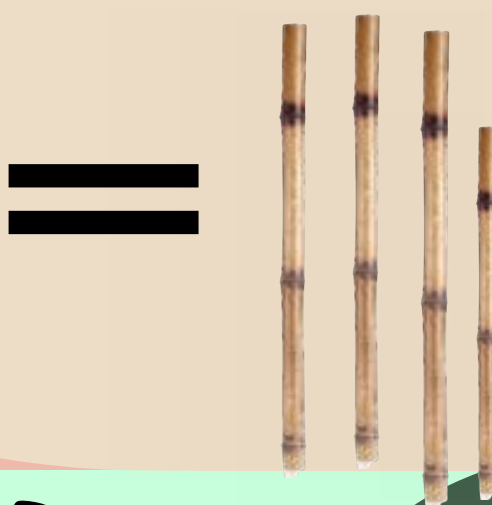
-Maons, és una pedra que s'escalfa amb el sol i així alguns animals que es fiquin per l'hivern podran mantenir la seva temperatura.



-Troncs, també per a les abelles solitàries



-Canyes per a les abelles solitàries.



-Cartró ondulat, perquè entre aquestes ondulacions es fiquen les crisopes.



-Molts branquillons, per crear racons i capes d'aire.



-Testos, un cau per als abellons.



DIFERENTS TIPUS D' HOTELS D'INSECTES

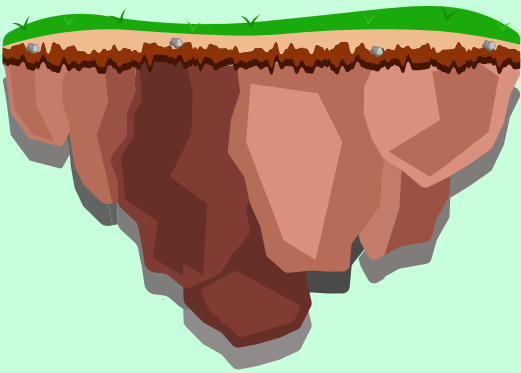


Formes geomètriques

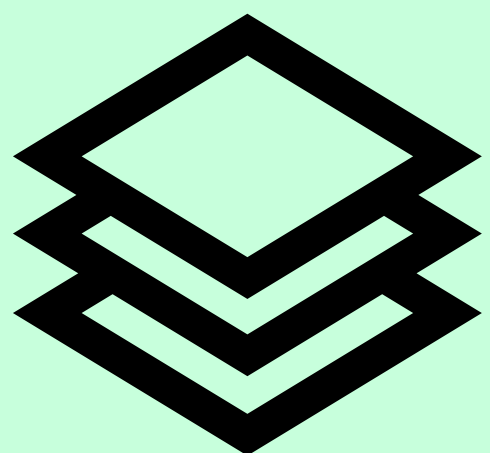
Penjat a la paret

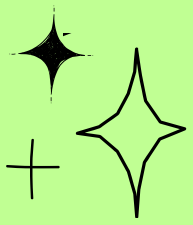


Al terra

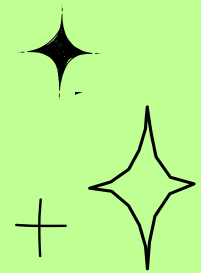


De diferents pisos





QUI HI VIU?



EN UN HOTEL D'INSECTES S'HI PODEN REFUGIAR TOT TIPUS D'INSECTES.
AQUESTS SERIEN ELS INSECTES MÉS HABITUALS

ABELLES SOLITÀRIES I OBRERES

SÓN EXCEL·LENTS POL·LINITZADORS, ATÈS QUE VISITEN
NOMBRESES FLORS PER TAL DE RECOL·LECTAR NÈCTAR I
POL·LEN.



MARIETES:

SÓN INSECTES QUE COMBATEN POBLACIONS DE
DETERMINATS INSECTES QUE ACABEN AMB ELS
CONREUS, COM ELS PUGONS.

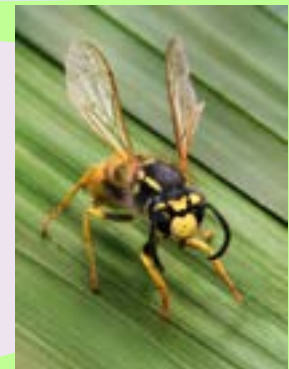


ELS BORINOTS:

S'ALIMENTEN DE NÈCTAR I POL·LEN PER
ALIMENTAR LES SEVES CRIES.



VEPES SOLITÀRIES
SÓN DEPREDADORES I ÚTILS PEL CONTROL
DE PLAGUES DE L'AGRICULTURA ,



TISORETES
SÓN INOFENSIVS I TENDEIXEN A HABITAR
ELS MATEIXOS LLOCS QUE ELS HUMANS.



ESCARABATS
S'ALIMENTEN DE MATÈRIA ORGÀNICA.



PAPALLONES

LA PAPALLONA XUCLA EL NÈCTAR
DE LES FLORS I CONTRIBUEIX A LA
POL·LINITZACIÓ.



QUI HI

VIU?

HOTEL

