

REUNIÓ

DE

FAMÍLIES



# DIRECCIÓ

**DIRECTORA:** Myriam Abenia

**CAP D'ESTUDIS:** Begoña Galdón

**SECRETARI:** Víctor Paz

**TELÈFONS:** 977 69 17 60 i 671 040 397

**ADMINISTRACIÓ:** [atenciopublicsantacreu@gmail.com](mailto:atenciopublicsantacreu@gmail.com)

**GESTIÓ ECONÒMICA:** [gestioeconomica@escolasantacreudecalafell.com](mailto:gestioeconomica@escolasantacreudecalafell.com)

**WEB DE L'ESCOLA:** <https://agora.xtec.cat/ceipsantacreudecalafell/>

**INSTAGRAM DE L'ESCOLA:** @escolasantacreudecalafell





els inicis  
son plens  
d'oportunitats

BON inici de CURS!

# Equip docent de 2n

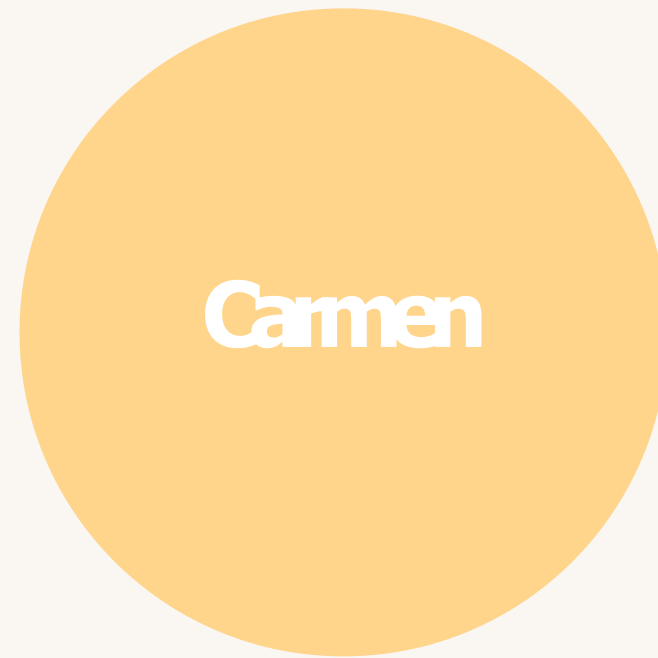
Tutora 2nA



Tutor 2n B



Tutora 2n c



Eduació Física



Música



Eduació Especial



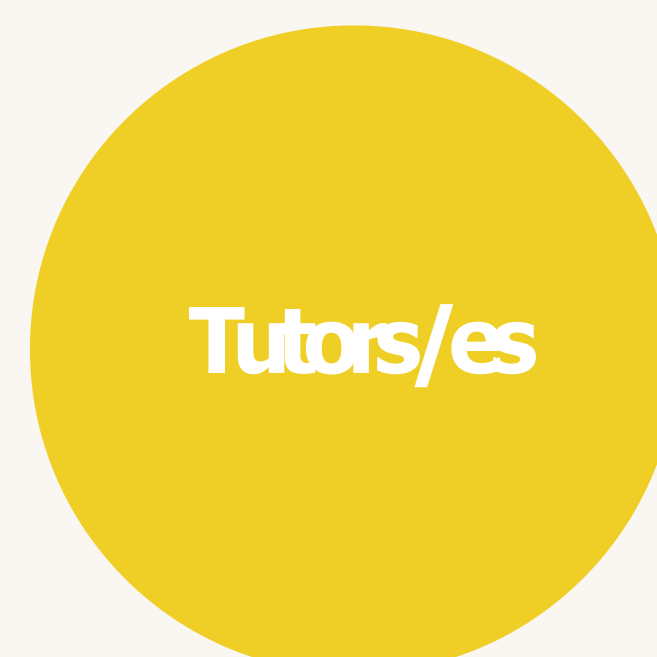
Religió



Reforç/castellà



TAC




Anglès



# HORARI DE L'ALUMNAT

De 9:00 a 12:30

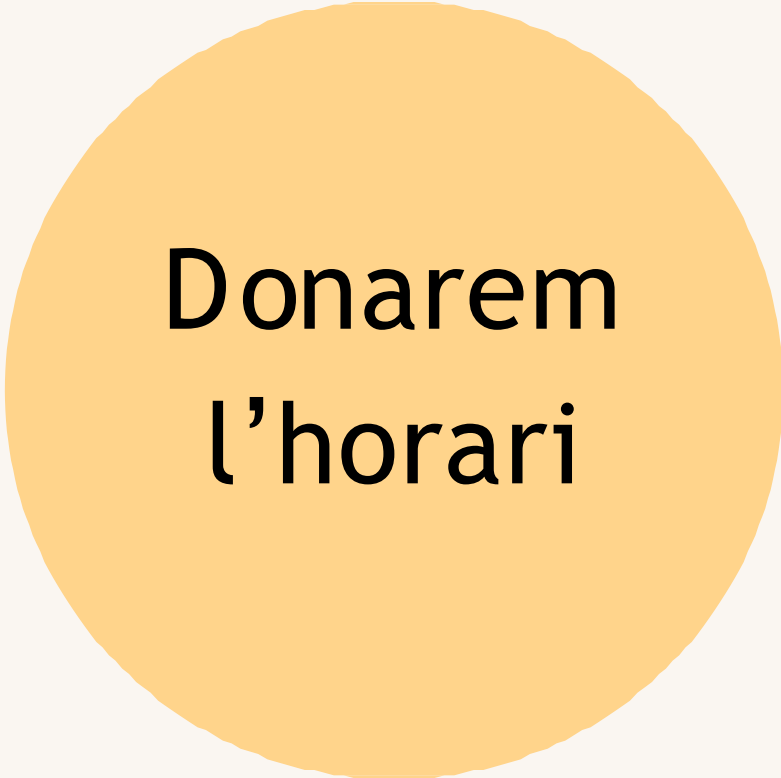
De 15:00 a 16:30



Cal ser  
puntuals



Justificar  
les faltes i  
retards



Donarem  
l'horari





## Curs 2023-2024

SETEMBRE						
DI	Dm	Dx	Dj	Dv	Ds	Dg
				1	2	3
4	5	6	7	8	9	10
11	12	13	14	15	16	17
18	19	20	21	22	23	24
25	26	27	28	29	30	

OCTUBRE						
DI	Dm	Dx	Dj	Dv	Ds	Dg
						1
2	3	4	5	6	7	8
9	10	11	12	13	14	15
16	17	18	19	20	21	22
23	24	25	26	27	28	29
30	31					

NOVEMBRE						
DI	Dm	Dx	Dj	Dv	Ds	Dg
		1	2	3	4	5
6	7	8	9	10	11	12
13	14	15	16	17	18	19
20	21	22	23	24	25	26
27	28	29	30			

DESEMBRE						
DI	Dm	Dx	Dj	Dv	Ds	Dg
				1	2	3
4	5	6	7	8	9	10
11	12	13	14	15	16	17
18	19	20	21	22	23	24
25	26	27	28	29	30	31

GENER						
DI	Dm	Dx	Dj	Dv	Ds	Dg
1	2	3	4	5	6	7
8	9	10	11	12	13	14
15	16	17	18	19	20	21
22	23	24	25	26	27	28
29	30	31				

FEBRER						
DI	Dm	Dx	Dj	Dv	Ds	Dg
			1	2	3	4
5	6	7	8	9	10	11
12	13	14	15	16	17	18
19	20	21	22	23	24	25
26	27	28	29			

MARÇ						
DI	Dm	Dx	Dj	Dv	Ds	Dg
				1	2	3
4	5	6	7	8	9	10
11	12	13	14	15	16	17
18	19	20	21	22	23	24
25	26	27	28	29	30	31

ABRIL						
DI	Dm	Dx	Dj	Dv	Ds	Dg
1	2	3	4	5	6	7
8	9	10	11	12	13	14
15	16	17	18	19	20	21
22	23	24	25	26	27	28
29	30					

MAIG						
DI	Dm	Dx	Dj	Dv	Ds	Dg
		1	2	3	4	5
6	7	8	9	10	11	12
13	14	15	16	17	18	19
20	21	22	23	24	25	26
27	28	29	30	31		

JUNY						
DI	Dm	Dx	Dj	Dv	Ds	Dg
					1	2
3	4	5	6	7	8	9
10	11	12	13	14	15	16
17	18	19	20	21	22	23
24	25	26	27	28	29	30

**HORARI DEL CENTRE:** De 9h. a 12:30h. / De 15h. a 16:30h.

- Horari Intensiu Jornada Intensiva De 9h. a 13h.
- No hi ha escola (Dies: 20 de desembre i del 05 al 21 de juny, ambdós inclosos)
- Festius nacionals/autonòmics
- Dies festius lliure disposició
- Vacances Nadal / Setmana Santa / Escola sense alumnes
- Festius locals
- Jornades Culturals i Sant Jordi
- Jornades tradicionals
- Inici i fi curs

**Festius de lliure disposició:**

- 13 d'octubre      20 maig
- 7 desembre
- 12 febrer
- 13 febrer

**Festius locals:**  
 29 setembre

# COMUNICACIÓ AMB ELS TUTORS/ES

DINANTIA



Comunicació família - escola

Tenir l'aplicació descarregada al mòbil o accedir a través de l'ordinador <https://app.dinantia.com/>

AGENDA



Escollir l'apartat indicat. Cal signar per saber que s'han llegit les notificacions. S'ha de revisar cada dia tant l'alumnat com les famílies. També es farà servir perquè l'alumnat s'orienti en el temps i anoti els deures.

# ENTREVISTES AMB TUTORS/ES

L'Horari és dijous de  
12:30-13:30h.



# NORMATIVA DE L'ESCOLA



- NO hi haurà transport al migdia
- Sortiran per dalt



- Ús exclusiu de personal del centre.
- No es poden entrar bicis ni patinets a l'escola
- L'escola no es responsabilitzarà dels objectes personals no escolars.

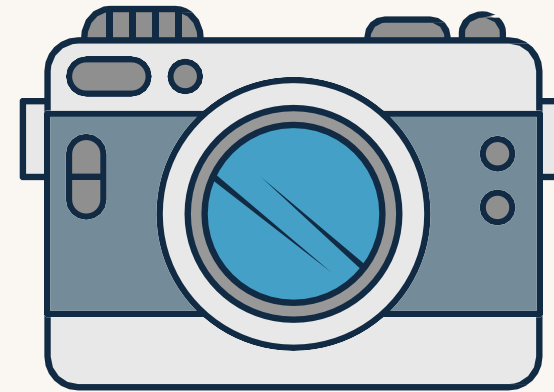


- LLEU: netejar la ferida amb aigua i sabó.
- GREU: es trucarà a l'ambulància i a la família.
- L'alumnat no pot venir malalt al centre.
- Amb autorització es pot donar Paracetamol.

# NORMATIVA DE L'ESCOLA



- Xandall i calçat esportiu
- Samarreta de recanvi
- Tovallola per secar la suor



- Les famílies NO poden fer fotos ni filmar dins l'escola, només a cantades de nades.
- Les fotografies que es pengen a les xarxes socials de l'escola sempre tenen el permís de dret d'imatge.



- Pare/ mare delegat o delegada
- Temes estrictament puntuals i comuns

# NORMATIVA DE L'ESCOLA

L'escola és promotora de salut i com a tal volem afavorir una bona alimentació. És per això que els esmorzars han de ser el més **saludables** possible: suc, actimels, laminadures, cacaolats i brioixeria industrials... **NO** estan catalogats com aliments saludables.

\*El departament d'Educació ens porta fruita a l'escola alguns dies cada mes.



Cal que els alumnes portin **SEMPRE** una **cantimplora**/ampolla d'aigua i un **tovalló de tela** per esmorzar dins la motxilla.



Es poden celebrar aniversaris a l'escola; els nens/es poden portar coca comprada i tallada o esmorzars empaquetats i individuals, **SENSE begudes. SOBRETOT NO** poden ser fets a casa per normativa de salut. Si es porten laminadures, aquestes seran repartides però no es podran menjar fins que l'alumnat estigui fora de l'escola.

# MATERIAL D'AULA



- Quota material 100€ (des de gestió econòmica ens recorden que les famílies han de fer el pagament perquè l'alumnat pugui rebre els materials necessaris a l'escola i participar en elaborar la disfressa de carnaval, el tallers com el del fang, )
- Els nens i nenes tindran sempre el material proporcionat per l'escola a l'aula (estoig, goma, colors, maquineta, llapis, retoladors...) i **NO HAN DE DUR RES DE CASA.**

L'agenda i la carpeta transparent ( dels deures) sempre han d'estar a la motxilla com via de comunicació escola-alumnes-famílies.



# MATERIAL D'AULA



- Aquest curs també farem servir 3 llibres: CATALÀ, MATEMÀTIQUES i ANGLÈS.
- Els alumnes han de dur una tovallola de roba per eixugar-se les mans cada dilluns i endur-se-la per rentar cada divendres.
- Tot el material i pertinences dels alumnes cal que duguin escrit el nom.

DEURES



Posarem deures els **DIMECRES** i els  
recollirem el **DIVENDRES** i en tornarem a  
posar el **DIVENDRES** i els recollirem el  
**DILLUNS**.

A partir del mes **d'octubre**.

# SORTIDES / TALLERS

En les sortides que impliquin un cost econòmic, caldrà que l'alumne/a estigui al corrent en el pagament del material.



## 1r Trimestre

- Visita i conte medieval al Castell de Calafell.
- Xerrada i taller d'hotel d'insectes a l'escola.
- Taller del fang

## 2n Trimestre

- Dijous Gras al bosc
- Visita al centre de recuperació de rèptils i amfibis(Masquefa)
- Teatre tota l'escola,  
Per concretar

## 3r Trimestre

- Cantània amb altres centres.
- Escola Bordas( Gavà)
- Colònies al Pinar(Canyelles)
- Sortida a la platja

# EL DIA A DIA A L'AULA

Rutines:  
calendari,  
data...

Lectura i  
escriptura

Projectes

Treball  
manipulatiu  
i vivencial

Alfabetització  
digital

Assamblea

Ambients

- Art i creativitat,
- Experimentació,
- Raonament lògic i construccions
- Teatre



# ALTRES ACTIVITATS PREVISTES QUE FAREM AL LLARG DEL CURS

- Protagonista de la setmana
- Ara escric a partir de diverses metodologies
- Contes en família amb llibres de la biblioteca
- Càlcul mental divertit
- Obra de teatre escrita i representada per l'alumnat
- Natació a la piscina del Vilarenc ( entre 2n i 3r trim)
- Creació pròpia de la carpeta de plàstica
- Activitat cooperativa de trencaclosques





# PROJECTE TRANSVERSAL DE: L'HORT

Durada: Tot el curs

Participen: 1r i 2n



- Treball globalitzat de les àrees del currículum, sobretot les de medi social i natural.
- Es donaran diferents situacions d'aprenentatge on els infants podran treballar de manera experimental i vivencial.
- Estarà relacionat amb les plantes i el nom de la classe i alhora vinculat a l'alimentació saludable, la importància i l'ús responsable de l'aigua, el reciclatge i el medi ambient i els insectes i animals.

## TALLERS I SORTIDES

- Construcció d'un hotel d'insectes. (15 de novembre)
- Sortida a escola Bordas 1r i 2n a fer un Taller de Jardineria. (30 d'abril)

# OBJECTIUS GENERALS DEL CURS

- Situar-se i comprendre el pas del temps
- Potenciar el pensament crític.
- Millorar l'expressió oral en català.
- Continuar avançant en el procés de lectoescriptura.
- Descobrir i comprendre el seu entorn més proper.
- Continuar treballant amb la numeració i el càlcul d'operacions bàsiques.
- Fomentar l'autonomia personal i el treball cooperatiu.
- Fomentar el raonament lògic ( resolució de Problemes, simetries, sanefes, sèries...)
- Oferir activitats per l'adquisició d'habilitats socials per conviure en societat.
- Potenciar l'estima i respecte pel món que els envolta.
- Afavorir el seu benestar integral( emocional, físic, social...)
- Contribuir en la seva educació emocional i potenciar la creativitat.



# NOU CURRÍCULUM DE PRIMÀRIA

- Fomenta l'aprenentatge basat en competències.
- Promou la inclusió i la personalització dels aprenentatges.
- Fomenta els aprenentatges globalitzadors i el desenvolupament global i integral de l'alumne/a mitjançant :projectes, ambients, treball cooperatiu...
- Promou l'ús vehicular del català i l'aprenentatge/reforç del castellà i anglès.
- Potencia la motivació i la curiositat d'aprenentatge i valora l'esforç de l'alumnat com a elements clau en l'adquisició de l'aprenentatge.





# AVALUACIÓ

L'avaluació té per objecte constatar els avenços dels alumnes. Així com detectar les dificultats. Comprovar els resultats de l'aprenentatge, és a dir, el seu nivell en el procés d'assoliment de les competències.

Potenciem que l'alumnat també formi part de la seva pròpia avaluació a partir de l'autoavaluació del grup i d'un mateix/a.

Com avaluem segons l'ordre d'avaluació:







# AVALUACIÓ

Instruments d'avaluació que utilitzem:

Observació  
directa

Rúbriques

Proves  
individuals

Auto-  
avaluacions

Graelles  
numèriques

Tasques a  
l'aula

Sempre tenim en compte des d'on parteix l'alumne/a i fins on és capaç d'arribar en els aprenentatges. Contemplem l'error com un punt clau per aprendre i millorar.

No valorem només els resultats, sinó tot el procés d'aprenentatge.

CONCLOENT...

Per una escola  
on el que s'aprenqui  
fuedi més

aquí

i no tant

aquí!



tboru



Moltes gràcies per la vostra atenció

Torn de precs i preguntes



# DINÀMICA

**Agafa una fulla i escriu un desig per a aquest nou curs i al costat posa el nom del teu fill o filla.**

**Després enganxa-la a l'arbre**

