

1r

Reunió de FAMÍLIES

DIRECCIÓ

DIRECTORA: Myriam Abenia

CAP D'ESTUDIS: Begoña Galdón

SECRETARI: Víctor Paz

TELÈFONS: 977 69 17 60 i 671 040 397

ADMINISTRACIÓ: atenciopublicsantacreu@gmail.com

GESTIÓ ECONÒMICA: gestioeconomica@escolasantacreudecalafell.com

WEB DE L' ESCOLA: <https://agora.xtec.cat/ceipsantacreudecalafell/>

Equip docent de 1r

Tutora 1rA



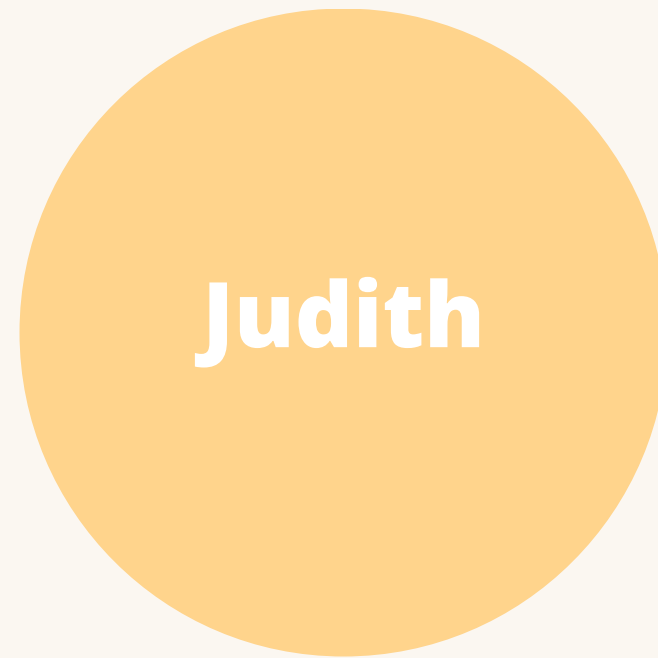
Laura P.

Tutora 1rB



**Edgar/
Gracia**

Anglès



Judith

Educació Física



Laura

Música



Mireia

Educació Especial



Anna

Religió



**Miquel
Hajar**

Reforç



Isabel

SIEI



**Lidia
Paqui**

HORARI DE L'ALUMNAT

De 9:00 a 12:30

De 15:00 a 16:30

**Cal ser
puntuals**

**Justificar
les faltes i
retards**

**Donarem
l'horari**



Curs 2023-2024

SETEMBRE						
DI	Dm	Dx	Dj	Dv	Ds	Dg
				1	2	3
4	5	6	7	8	9	10
11	12	13	14	15	16	17
18	19	20	21	22	23	24
25	26	27	28	29	30	

OCTUBRE						
DI	Dm	Dx	Dj	Dv	Ds	Dg
						1
2	3	4	5	6	7	8
9	10	11	12	13	14	15
16	17	18	19	20	21	22
23	24	25	26	27	28	29
30	31					

NOVEMBRE						
DI	Dm	Dx	Dj	Dv	Ds	Dg
		1	2	3	4	5
6	7	8	9	10	11	12
13	14	15	16	17	18	19
20	21	22	23	24	25	26
27	28	29	30			

DESEMBRE						
DI	Dm	Dx	Dj	Dv	Ds	Dg
				1	2	3
4	5	6	7	8	9	10
11	12	13	14	15	16	17
18	19	20	21	22	23	24
25	26	27	28	29	30	31

GENER						
DI	Dm	Dx	Dj	Dv	Ds	Dg
1	2	3	4	5	6	7
8	9	10	11	12	13	14
15	16	17	18	19	20	21
22	23	24	25	26	27	28
29	30	31				

FEBRER						
DI	Dm	Dx	Dj	Dv	Ds	Dg
			1	2	3	4
5	6	7	8	9	10	11
12	13	14	15	16	17	18
19	20	21	22	23	24	25
26	27	28	29			

MARÇ						
DI	Dm	Dx	Dj	Dv	Ds	Dg
				1	2	3
4	5	6	7	8	9	10
11	12	13	14	15	16	17
18	19	20	21	22	23	24
25	26	27	28	29	30	31

ABRIL						
DI	Dm	Dx	Dj	Dv	Ds	Dg
1	2	3	4	5	6	7
8	9	10	11	12	13	14
15	16	17	18	19	20	21
22	23	24	25	26	27	28
29	30					

MAIG						
DI	Dm	Dx	Dj	Dv	Ds	Dg
		1	2	3	4	5
6	7	8	9	10	11	12
13	14	15	16	17	18	19
20	21	22	23	24	25	26
27	28	29	30	31		

JUNY						
DI	Dm	Dx	Dj	Dv	Ds	Dg
					1	2
3	4	5	6	7	8	9
10	11	12	13	14	15	16
17	18	19	20	21	22	23
24	25	26	27	28	29	30

HORARI DEL CENTRE: De 9h. a 12:30h. / De 15h. a 16:30h.

Festius de lliure disposició:

13 d'octubre 20 maig
 7 desembre
 12 febrer
 13 febrer

Festius locals:

29 setembre

- Horari Intensiu Jornada Intensiva De 9h. a 13h.
(Dies: 20 de desembre i del 05 al 21 de juny, ambdós inclosos)
- No hi ha escola Festius nacionals/autonòmics
- Vacances Nadal / Setmana Santa / Escola sense alumnes Dies festius lliure disposició
- Jornades Culturals i Sant Jordi Festius locals
- Jornades tradicionals Inici i fi curs

COMUNICACIÓ AMB ELS TUTORS

DINANTIA

—————→ Comunicació família - escola

Tenir l'aplicació descarregada al mòbil o veure a través de l'ordinador

<https://app.dinantia.com/>

AGENDA

—————→ Escollir l'apartat indicat. Cal signar per saber que s'han llegit les notificacions. S'ha de revisar cada dia tant l'alumnat com les famílies

ENTREVISTES AMB TUTORS

L'Horari és dijous de
12:30-13:30h.

NORMATIVA DE L'ESCOLA



- NO hi haurà transport al migdia
- Sortiran per dalt



- Ús exclusiu de personal del centre.
- No es poden entrar bicis ni patinets a l'escola
- L'escola no es responsabilitzarà dels objectes personals no escolars.

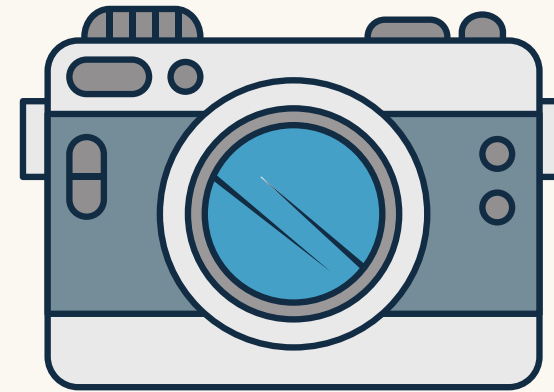


- LLEU: netejar la ferida amb aigua i sabó.
- GREU: es trucarà a l'ambulància i a la família.
- L'alumnat no pot venir malalt al centre.
- Amb autorització es pot donar Paracetamol.

NORMATIVA DE L'ESCOLA



- Xandal i calçat esportiu
- Samarreta de recanvi
- Desodorant o colònia



- No es poden fer fotos ni filmar dins l'escola, només a cantades de nades.



- Pare/ mare delegat o delegada
- Temes estrictament puntuals i comuns

NORMATIVA DE L'ESCOLA

L'escola és promotora de salut i com a tal volem afavorir una bona alimentació. És per això que els esmorzars han de ser el més **saludables** possible: suc, actimels, cacaelats i brioixeria industrials... **NO** estan catalogats com aliments saludables.



Cal que els alumnes portin **SEMPRE** una **cantimplora**/ampolla d'aigua i un **tovalló de tela** per esmorzar dins la motxilla.



Es poden celebrar aniversaris a l'escola; els nens/es poden portar coca comprada i tallada o esmorzars empaquetats i individuals, **SENSE begudes. SOBRETOT NO poden ser fets a casa** per normativa de salut.

MATERIAL D'AULA



- Quota material 100€ (des de gestió econòmica ens recorden que les famílies han de fer el pagament perquè els alumnes puguin rebre els materials necessaris a l'escola).
- Els alumnes tindran sempre el material proporcionat per l'escola a l'aula (estoig, colors, maquineta, llapis, retoladors...) i **NO HAN DE DUR RES DE CASA.**
- **L'agenda** i la **carpeta transparent** sempre han d'estar a la motxilla com via de comunicació escola-alumnes-famílies.

MATERIAL D'AULA



- Aquest curs farem servir 2 llibres: CATALÀ I MATEMÀTIQUES.
- Els alumnes han de dur una tovallola de roba per eixugar-se les mans cada dilluns i endur-se-la per rentar cada divendres.
- Tot el material i pertinences dels alumnes cal que duguin escrit el nom.

DEURES



Només posarem deures els **DIVENDRES** i els
recollirem el **DILLUNS** a partir del mes
d'octubre.

SORTIDES / TALLERS

En les sortides que impliquin un cost econòmic, caldrà que l'alumne/a estigui al corrent en el pagament del material.



1r Trimestre

- **Biblioteca de Calafell**
- **Taller de construcció de cases per a ocells**

2n Trimestre

- **Port de Tarragona**
- **Dijous Gras**
- **Polícia Local**

3r Trimestre

- **Escola Bordas**
- **Sortida a la platja**

EL DIA A DIA A L'AULA

Rutines pel
matí

Lectura i
consciència
fonològica

Projectes

Treball
manipulatiu

Assamblea

Ambients



PROJECTE: L'HORT

Durada: Tot el curs

Participen: 1r i 2n



- Treball globalitzat de les diferents àrees del currículum
- Es donaran diferents situacions d'aprenentatge on els infants podran treballar de manera experimental i vivencial.
- Exemple: el nom de la classe, contes relacionats, etc.

TALLERS I SORTIDES

- Construcció d'una caixa niu per a pardals. (22 de novembre)
- Sortida a escola Bordas 1r i 2n a fer un Taller de Jardineria. (30 d'abril)

OBJECTIUS GENERALS DEL CURS

- Conèixer el pas del temps
- Treballar la consciència fonològica (per donar pas a la lectura).
- Millorar l'expressió oral en català.
- Iniciar-se en el procés de lectoescriptura.
- Familiaritzar-se amb l'entorn proper.
- Continuar treballant amb el càlcul d'operacions bàsiques.
- Fomentar l'autonomia personal i social.
- Fomentar el raonament lògic (resolució de Problemes, simetries, senefes, sèries...)
- Conèixer i saber escriure els nombres del 0 al 100.
- Descomposar els nombres.
- Desenvolupar estratègies de càlcul.
- Reconèixer les figures geomètriques.



NOU CURRÍCULUM DE PRIMÀRIA



- Fomenta l'aprenentatge basat en competències.
- Promou la inclusió i la personalització dels aprenentatges.
- Fomenta els aprenentatges globalitzadors: projectes, ambients, treball cooperatiu...
- Promou l'ús vehicular del català i l'aprenentatge/reforç del castellà i anglès.
- Potencia la motivació i la curiositat d'aprenentatge i valora l'esforç de l'alumnat com a elements clau en l'adquisició de l'aprenentatge.



AVALUACIÓ

L'avaluació té per objecte constatar els avenços dels alumnes. Així com detectar les dificultats. Comprovar els resultats de l'aprenentatge, és a dir, el seu nivell en el procés d'assoliment de les competències.

Com avaluem segons l'ordre d'avaluació:





AVALUACIÓ

Instruments d'avaluació que utilitzem:

Observació
directa

Rúbriques

Proves
individuals

Auto-
avaluacions

Graelles
numèriques

Tasques a
l'aula

Moltes gràcies per la vostra atenció

Torn de precs i preguntes

