



REUNIÓ D'INICI
DE CURS

2023/2024



4T



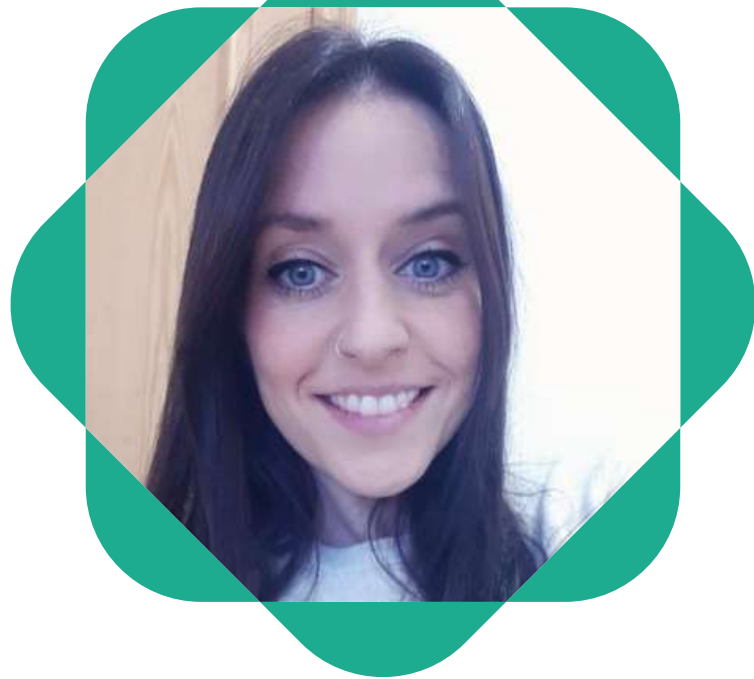
ESCOLA SANTA CREU DE CALAFELL

VIDEO INTRODUCTORI



TUTORES

4T A



MARTA GARRIGA

4T B



SANDRA ARCE

4T B

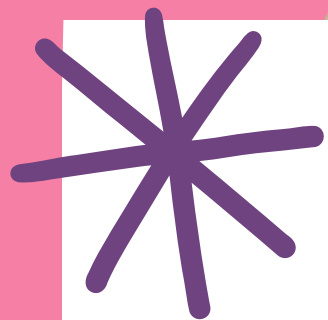


NOELIA BENAVENT

4T C



BLANCA PRINZIVALLI



ESPECIALISTES

MÚSICA

JOSE LUIS
DOMINGO



EDUCACIÓ FÍSICA

JORGE
SEGURA



ANGLÈS

NURIA
MORELL

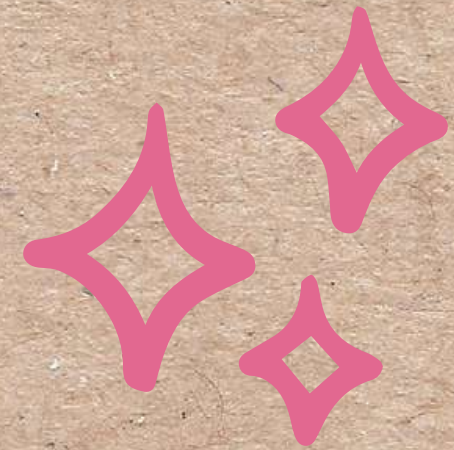


RELIGIÓ

MIQUEL OMS
HAJAR EL YOUSSEFY

EDUCACIÓ ESPECIAL
AULA D'ACOLLIDA

ADA TRUEBA
M^a PILAR LAPIEZA



PASSEM LLISTA





HORARI ESCOLAR



MATÍ: de 9:00 a 12:30

TARDA: de 15:00 a 16:30

pati: de 10:40 a 11:00

Cal ser
puntuals

Entrem per
la porta de
baix

Al migdia no hi
ha transport
escolar

CALENDARI



Generalitat de Catalunya
Departament d'Educació
Escola Santa Creu de Calafell



escola
santa creu
de CALAFELL

Curs 2023-2024

SETEMBRE						
DI	Dm	Dx	Dj	Dv	Ds	Dg
				1	2	3
4	5	6	7	8	9	10
11	12	13	14	15	16	17
18	19	20	21	22	23	24
25	26	27	28	29	30	

OCTUBRE						
DI	Dm	Dx	Dj	Dv	Ds	Dg
						1
2	3	4	5	6	7	8
9	10	11	12	13	14	15
16	17	18	19	20	21	22
23	24	25	26	27	28	29
30	31					

NOVEMBRE						
DI	Dm	Dx	Dj	Dv	Ds	Dg
		1	2	3	4	5
6	7	8	9	10	11	12
13	14	15	16	17	18	19
20	21	22	23	24	25	26
27	28	29	30			

DESEMBRE						
DI	Dm	Dx	Dj	Dv	Ds	Dg
				1	2	3
4	5	6	7	8	9	10
11	12	13	14	15	16	17
18	19	20	21	22	23	24
25	26	27	28	29	30	31

GENER						
DI	Dm	Dx	Dj	Dv	Ds	Dg
1	2	3	4	5	6	7
8	9	10	11	12	13	14
15	16	17	18	19	20	21
22	23	24	25	26	27	28
29	30	31				

FEBRER						
DI	Dm	Dx	Dj	Dv	Ds	Dg
			1	2	3	4
5	6	7	8	9	10	11
12	13	14	15	16	17	18
19	20	21	22	23	24	25
26	27	28	29			

MARÇ						
DI	Dm	Dx	Dj	Dv	Ds	Dg
				1	2	3
4	5	6	7	8	9	10
11	12	13	14	15	16	17
18	19	20	21	22	23	24
25	26	27	28	29	30	31

ABRIL						
DI	Dm	Dx	Dj	Dv	Ds	Dg
1	2	3	4	5	6	7
8	9	10	11	12	13	14
15	16	17	18	19	20	21
22	23	24	25	26	27	28
29	30					

MAIG						
DI	Dm	Dx	Dj	Dv	Ds	Dg
		1	2	3	4	5
6	7	8	9	10	11	12
13	14	15	16	17	18	19
20	21	22	23	24	25	26
27	28	29	30	31		

JUNY						
DI	Dm	Dx	Dj	Dv	Ds	Dg
					1	2
3	4	5	6	7	8	9
10	11	12	13	14	15	16
17	18	19	20	21	22	23
24	25	26	27	28	29	30

HORARI DEL CENTRE: De 9h. a 12:30h. / De 15h. a 16:30h.

Festius de lliure disposició:

- 13 d'octubre
- 7 de desembre
- 12 febrer
- 13 febrer
- 20 maig

Festius locals:
29 setembre

- Horari Intensiú
- No hi ha escola
- Vacances Nadal / Setmana Santa / Escola sense alumnes
- Jornades Culturals i Sant Jordi
- Jornades tradicionals
- Festius nacionals/autonòmics
- Dies festius lliure disposició
- Festius locals
- Inici i fi curs

Jornada Intensiva De 9h. a 13h.
(Dies: 20 de desembre i del 05 al 21 de juny, ambdós inclosos)

XARXES SOCIALS

- Web de l'escola

[HTTPS://AGORA.XTEC.CAT/CEIPSANTACREUDECALAFELL/](https://agora.xtec.cat/ceipsantacreudecalafell/)

- Instagram escola



@ESCOLASANTACREUDECALAFELL

- Instagram AFA



@AFASANTACREU

COMUNICACIONS ESCOLA

Directora: Myriam Abenia

Cap d'estudis: Begoña Galdón

Secretari: Víctor Paz

gestioeconomica@escolasantacreudecalafell.com

Administració: Susana

atenciopublicsantacreu@gmail.com

TELÈFONS

671040397

977691760



COMUNICACIONS TUTORES

DINÀNTIA

AGENDA: escollir l'apartat indicat per les comunicacions

Entrevistes: dijous de 12:30 a 13:30

CORREUS

marta.garriga@escolasantacreudecalafell.com

sandra.arce@escolasantacreudecalafell.com / noelia.benavent@...

blanca.prinzivalli@escolasantacreudecalafell.com

RECORDAR! Revisar l'agenda diàriament!



NORMATIVA I FUNCIONAMENT

DINANTIA



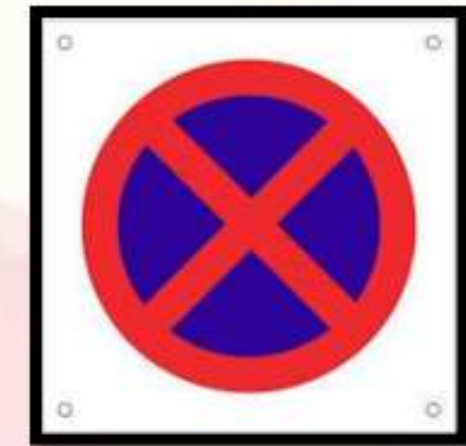
- Totes les famílies s'han de descarregar aquesta aplicació de mòbil

TRANSPORT



- Sortiran per dalt
- No hi ha transport al migdia

APARCAMENT



- No es poden entrar bicis ni patinets a dins l'escola.
- Qui en porti ho ha de deixar a fora del centre

NORMATIVA I FUNCIONAMENT

ACCIDENTS
I
CONFLICTES



- **LLEU:** netejar la ferida amb aigua i sabon.
- **GREU:** es trucarà a l'ambulància i a la família.
- **CONFLICTES:** Els conflictes lleus es treballaran i es solucionaran al moment escoltant totes les parts implicades. Els conflictes greus es treballaran a través de la medidora de l'escola seguint el protocol establert.

FALTES
D'ASSISTÈNCIA



- Agenda (amb comprovant).
- Correu electrònic classe (escanejant el comprovant)
- Telèfon direcció (entrega del comprovant el dia que torni)

EDUCACIÓ
FÍSICA



NORMATIVA I FUNCIONAMENT

RECICLATGE



- Recollida selectiva

FRUITA



- 1 cop al mes es donarà fruita

PARE / MARE
DELEGAT / ADA



- TEMES ESTRICAMENT PUNTUALS I COMUNS

*Tota la normativa la podeu trobar a l'agenda de l'alumnat a l'apartat de les NOF

OBJECTIUS GENERALS DEL CURS

- Treballar l'educació emocional
- Fomentar l'autonomia personal i social.
- Fomentar el treball en equip
- Aprendre vivencialment: jugant, manipulant, experimentant...
- Treballar per aconseguir una bona comprensió lectora.
- Treballar per aconseguir una bona expressió oral.
- Treballar per aconseguir una bona expressió escrita.
- Agilitzar el càlcul mental.
- Resoldre problemes.
- Saber aplicar la lògica matemàtica.
- Continuar treballant amb el càlcul d'operacions bàsiques.
- Conèixer, comprendre i respectar els valors de la nostra civilització, les diferències culturals i personals, la igualtat de drets i oportunitats d'homes i dones, i la no discriminació de persones amb discapacitat
- Conèixer i valorar l'entorn natural, social, econòmic i cultural.
- Conèixer i valorar els animals i plantes, i adoptar maneres de comportament que afavoreixin la seva cura

NECESSITEM LA VOSTRA COL·LABORACIÓ

A CASA

- Llegir una estona cada dia, preferiblement en veu alta.
- Fer jocs de càlcul mental.
- Evitar l'exposició a les pantalles i promocionar els jocs de taula en família.
- La motxilla dels invents.



LA MOTXILLA DELS INVENTS

La calculadora

L'INVENTOR
 El inventor de la calculadora es el doctor Blaise Pascal ya que va un el primer en crear una de elles pero després li van copiar.




L'ANY DE CREACIÓ
 En 1642, es va crear el primer dispositiu mecànic per contar: el abàc (calculadora).

LA FUNCIONALITAT
 La funcionalitat de la calculadora és el abàc, serveix per calcular més ràpid i fer operacions més difícils.

ES FA SERVIR ACTUALMENT
 Si es fa servir actualment també hi ha en els telèfons, desgraciadament ho utilitzen en els exàmens i així no passen.

EVOLUCIÓ AL LLARG DEL TEMPS
 Antans el abàc era de fusta com una joguina de petits, al llarg del temps era elèctric però elèctric després negre. Des de l'any 2003 era blanc i negre. Des del 2003 al 2004 la pensaven amb color i finalment al telèfon.

PETIT RESUM
 Totom sabia com s'utilitzava però si un cas la tornava a dir per recordar la memòria s'utilitza per calcular més ràpid.








EL TREN

El primer tren a vapor se inventa en el any 1802. Lo inventa un ingeniero llamado Richard Trevithick.

Antiguament se utilitza para cargar carbon en las minas, i actualment es una de las formas de transporte mas importante.

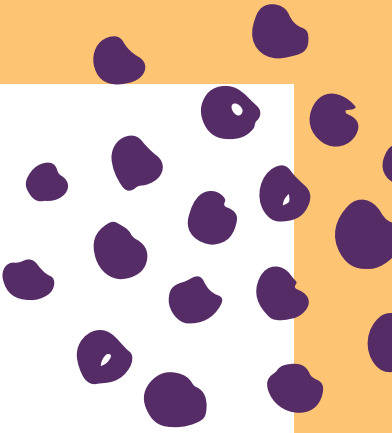
Los primeros trenes funcionaban con vapor, i mas adelante se inventaron los trenes diesel. Los trenes a vapor tienen una velocidad de 110 km/h, i los diesel 220 km/h.

Actualmente tambien se utilizan trenes diesel i electricos que son mas ecologicos.



LA MOTXILLA DELS INVENTS



EL TELEFÓN

EVOLUCIONS AL LLARG DEL TEMPS:
A diferència de la portabilitat dels telèfons, els primers eren fixos i necessitaven d'una Mòdula. A més les trucades es feien a través d'una operadora que es comunicava als interlocutors.

ES FA SERVIR ACTUALMENT:
Si

ANY:
El telèfon a sigut inventat en el any 1854 per Antonio Meucci. El va construir per poder comunicar-se amb la seva esposa.

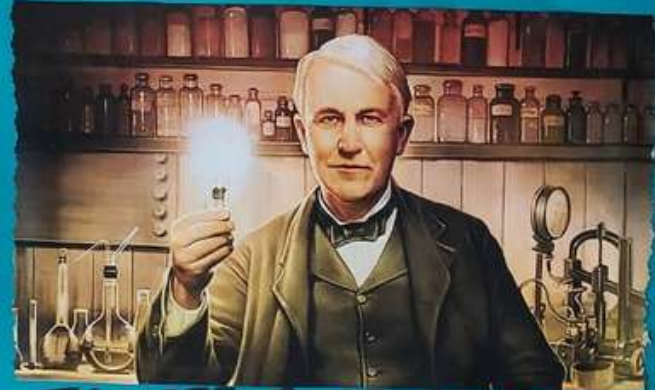
FUNCIO:
El telèfon es serveix per trucar, rebre, buscar informació, pàgines Web, parlar en chat amb amics i amigues i molt més etc...

INVENTOR:
A sigut inventat per el italià Antonio Meucci, qui en el Any 1854 va construir el seu primer Prototipus.

Sabes que?
Sabes que hi ha un telèfon més del de davant. Voltes per el espai?



LA BOMBETA



THOMAS ALVA EDISON


LA PRIMERA BOMBETA ELÈCTRICA VEURE LA LLUM I ES VA FER EL D'OCTUBRE DE 1879.

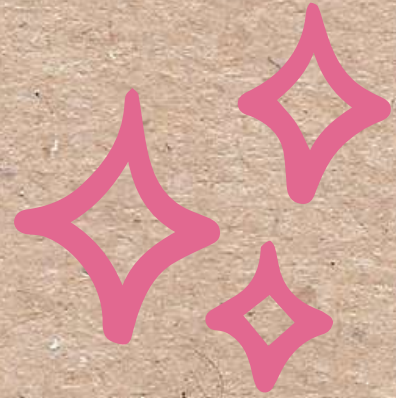
MOLTES PERSONES CREUEN QUE L'INVENTOR DE LA BOMBETA VA SER EDISON, PERÒ AQUEST VA CONSEGUIR PERFECCIONAR L'INVENT DE JOSEPH SWAN I QUE FUNCIONA AMB MÉS EFECTIVITAT I DURANT MOLT MÉS TEMPS.

ACTUALMENT SEGUIM USANT LES BOMBETES PER IL·LUMINAR LES NOSTRES CASES I CIUTATS.

L'evolució

Tipus	Any	Durada	Estalvi Energètic
INCANDESCENTS	1879	2 ANYS 2000 HORES	-
FLUORESCENTS	1879	13 ANYS 13.000 HORES	70% ESTALVI ENERGÈTIC
LEDS	2006	50 ANYS 50.000 HORES	80% ESTALVI ENERGÈTIC



ANIVERSARIS



Es pot portar:



- Coques tallades, magdalenes, paquets de galetes...



- Beguda individual



- NO pot ser elaborat des de casa





SORTIDES

- Castanyada – 31 d'OCTUBRE
- Molí paperer (cal pagar-la) – 15 de NOVEMBRE
- Confraria de pescadors – 1 de DESEMBRE (per confirmar)
- Sortida Colònies Vilamar (només matí) – 22 de GENER
- Dijous Gras – 8 de FEBRER
- Colònies (Granja Escola, Santa Maria de Palau Tordera) – del 4 al 6 de MARÇ
- Sortida per concretar – MAIG
- Platja – JUNY

En les sortides que impliquin un cost econòmic, caldrà que l'alumne/a estigui al corrent del pagament del material i del cost que impliqui aquella sortida



GRÀCIES PER
LA VOSTRA
ASSISTÈNCIA

