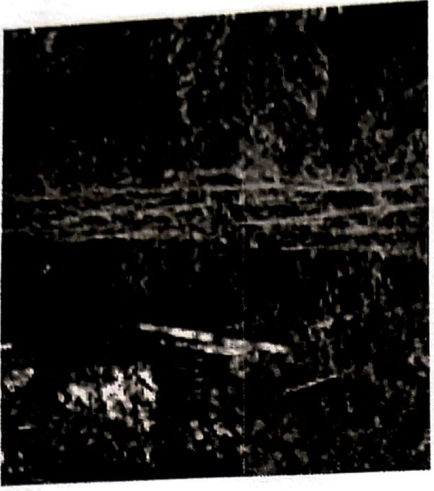


Relaciona cada animal o planta amb una de les descripcions que hi ha a sota:



Té el pelatge gruixut per a resistir el fred.
A l'estiu canvia el pelatge per un de més curt i de color marronós.

Al sotabosc de la selva hi arriba poca llum i les plantes creixen i es fan altes per a buscar la llum del Sol.

Les tiges són gruixudes per a emmagatzemar aigua i les espines eviten l'evaporació.

Viuen a l'alta muntanya.
Tenen peülles molt fines i adaptables per enfilarse per les roques i el gel.



Arrossega les etiquetes fins al lloc corresponent per a completar les frases:

terra	aigua	aletes	potes	invertebrats
cargols	ales	insectes	peixos	aire

- Els animals que es desplacen per normalment tenen .

Alguns animals es desplacen lliscant, com els o els cucs.

- Els animals que es desplacen per l' tenen .

És el cas dels ocells i dels .

- Els animals que es desplacen per l' ho solen fer movent la cua

i les ; és el cas dels i dels mamífers marins.