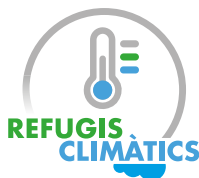


L'ESCOLA POETA FOIX SOM UN REFUGI CLIMÀTIC

Adaptar les escoles al canvi climàtic
a través del **verd**, el **blau** i el **gris**



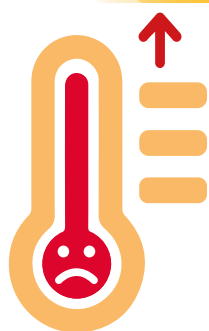
Projecte co-finançat amb fons europeus FEDER
en el marc de la 3a convocatòria UIA



Un refugi climàtic és **un espai on es pot estar bé encara que a fora hi faci molta calor.**

Això ho aconseguim amb mesures **verdes**, **blaves** i **grises**, és a dir, vegetació, punts d'aigua i espais d'ombra.

Amb aquests canvis ens hem transformat en un **refugi climàtic per protegir-nos de la calor**. A més, durant els mesos d'estiu, **tot el barri també es podrà refugiar de la calor.**



EN QUÈ CONSISTEIX AQUEST PROJECTE?

És un projecte de l'Ajuntament de Barcelona anomenat **“Adaptar escoles al canvi climàtic a través del verd, el blau i el gris”**, que ha rebut el finançament de la Urban Innovation Action (UIA), de la Comissió Europea.

Sabem que el canvi climàtic és un problema que tenim a tot el món i que provocarà canvis a la nostra ciutat, com, per exemple, que durant els mesos d'estiu farà més calor.

A la nostra escola notem molt aquesta calor i per això vam decidir transformar-nos en un refugi climàtic.

ABANS

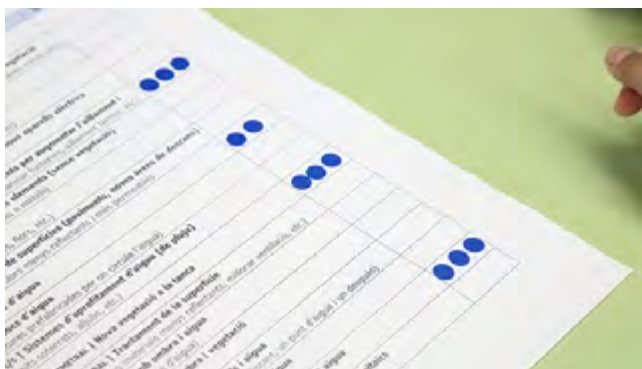


HEM DECIDIT COM TRANSFORMARÍEM EL PATI!

Els canvis que hem fet no els han decidit
els experts i arquitectes tot sols!

**Nosaltres hem pogut
dir-hi la nostra, i hem ajudat
a dissenyar les propostes!**

També hem après moltes coses sobre
el canvi climàtic i els seus efectes amb
projectes a classe i tallers pràctics.



COM ENS HEM TRANSFORMAT EN REFUGI?



I HA FUNCIONAT?

De moment el nostre pati ja no és el que era, ja ho veieu! **Tenim nous espais i també noves maneres de jugar.**

I per saber si realment la calor ens afecta menys, ho comprovarem aquest estiu.

Científics de l'Agència de Salut Pública de Barcelona, l'Institut de Salut Global de Barcelona (ISGlobal) i l'Institut de Ciència i Tecnologia Ambientals de la UAB (ICTA-UAB) també ens estan ajudant a comprovar si tindrem menys calor, un entorn més amable i més salut.



QUÈ HEM APRÈS AMB AQUEST PROJECTE?

Hem après a utilitzar diferents aparells de mesura de la contaminació del nostre entorn i com els nivells de CO₂ poden afectar a la nostra atenció i rendiment.

Amb aquest projecte s'ha pogut rebaixar la contaminació acústica del carrer Balmes protegint l'escola amb una paret verda que alhora disminueix la contaminació i el CO₂

També ens podem protegir d'altres temperatures perquè s'hi han instal·lat pèrgoles i punts d'aigua.

