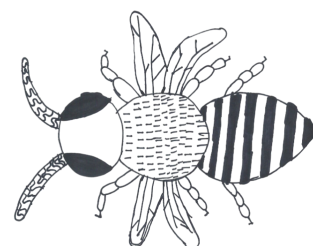
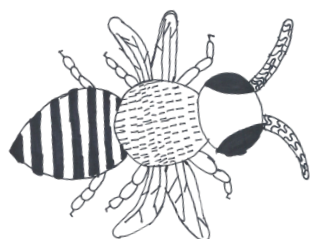
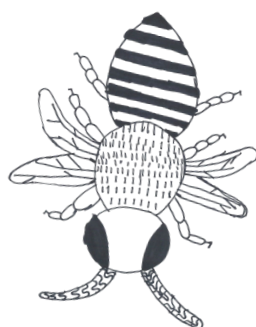


LLIBRET INFORMATIU

CURS 2025 - 2026



ÍNDEX

1. EL NOSTRE EQUIP DOCENT
2. RELACIÓ FAMÍLIES-MESTRES-ESCOLA
3. CONSELL ESCOLAR
4. CALENDARI ESCOLAR
5. ENTRADES I SORTIDES DE L'ESCOLA
6. EQUIPAMENT ESCOLAR
7. ACOMPANYAMENT EDUCATIU
8. HIGIENE I MEDICAMENTS
9. PLA D'EMERGÈNCIA
10. CONCERTS I FESTES
11. ACTIVITATS
12. APORTACIÓ ECONÒMICA
13. COMUNICACIONS AMB LES FAMÍLIES
14. TEMPS DE MIGDIA
15. ACTIVITATS DE LLEURE EDUCATIU I ACOLLIDA
16. ESTUDI DE L'INSTRUMENT

Benvinguts i benvingudes al curs 2025-2026

L'escola es vesteix de gala! Aquest curs celebrarem el 20è aniversari del projecte "Música per a créixer". Un projecte que forma part de la nostra identitat i que ens fa molta il·lusió compartir amb vosaltres.

Aquest aniversari arriba en un moment molt especial, amb un projecte educatiu consolidat, amb personalitat pròpia i amb la mirada posada en un futur ple de reptes que volem afrontar amb il·lusió i amb el suport d'una comunitat educativa compromesa.

Durant aquestes dues dècades, "Música per a créixer" ha estat un motor de canvi, situant la música i el moviment al centre de l'aprenentatge. Amb la música comuniquem, participem, aprenem i ens emocionem, i a través seu els infants creixen amb creativitat, esperit crític i compromís. El projecte és present al dia a dia, des d'Infantil fins a Primària, amb activitats de música, cors, instruments, big band i dansa, que ofereixen als infants un espai per expressar-se i créixer en un entorn ric i estimulador.

Per celebrar-ho, al llarg del curs organitzarem diverses activitats obertes a tothom: un concert de final de curs, tallers i activitats musicals especials, i el bateig de les aules de música amb el nom de dos músics granollerins. Serà una gran oportunitat per retrobar-nos amb totes les persones que han fet possible aquest projecte.

Molt bon curs i per molts anys, Pereanton!

Equip docent

1. EQUIP DOCENT 2025 - 2026

EDUCACIÓ INFANTIL

I3: Lúdia Pérez

I4: Laura Ramos

I5: Maria Sallés

EDUCACIÓ PRIMÀRIA

1r: Ana Luque

2n: Anna Fernández

3r: Ester Pajarols

4t: Òscar Pujol

5è: Míriam Andrés

6è: Irene Fernández

ESPECIALISTES

Suport Ed. Inclusiva: Conxita Armengol

Ed. Física: Marina Tallada i Ferran Masip

Música: Marta Noró, Toni Santiago i Laura Espauella

Llengua Anglesa: Rosa García

EQUIP DIRECTIU

Directora: Àgata Medalla

Cap d'Estudis: Toni Santiago

Secretaria: Mireia Padrós

EQUIP DOCENT DEL PROJECTE DE MÚSICA

Dansa: Carme Nájera

Piano i Esp. Música Petits: Laura Espauella

Trompeta, trombó i Big Band: Toni Cuesta

Saxo: Clàudia Bosch

Clarinet: Clàudia Bosch

Guitarra i Baix: Dani Rúbies

Percussió: Alfons Bertran

Vetlladores (PAE): Silvia Aragay i ***

2. RELACIÓ FAMÍLIA - ESCOLA

Podeu comunicar-vos amb el/la tutora del vostre fill/a a través del seu email: nomprimercognom@pereanton.cat Per temes urgents o de darrera hora recomanem trucar directament a l'escola.

A inici de curs es convocaran reunions de grup per compartir aspectes organitzatius i de funcionament del curs.

Durant el primer trimestre, les tutores convocaran a cada família per fer una primera entrevista, on es farà una valoració individual del procés d'aprenentatge del primer tram de curs.

A Primària, els dies posteriors a aquesta entrevista la tutora us farà arribar una doble còpia de l'acta de la reunió. Haureu de tornar-ne una signada a la tutora. Aquest document recollirà les observacions, recomanacions i acords, si s'escau, en relació a aquell primer període de curs i per tant constarà com a primer informe escrit.

Al mes de febrer i al mes de juny, les tutores us lliuraran un **informe-carta individualitzat**. A Primària, a **final de curs**, l'informe també anirà acompanyat dels **literals d'ESFERA** (No assolit, Assoliment Satisfactori, Assoliment Notable i Assoliment Excel·lent).

Les tutores us comunicaran a principi de curs quin serà l'horari setmanal destinat a atenció a famílies.

3. CONSELL ESCOLAR

El consell Escolar és l'òrgan col·legiat del centre on es troben representats tots els sectors de la comunitat educativa. És responsable de l'aprovació de les actuacions que es desenvolupen a l'escola.

Està format per:

Presidenta: Àgata Medalla.

Cap d'estudis: Toni Santiago.

Secretaria: Mireia Padrós.

Sector professorat: Ana Cristina L., Irene F., Marta N., Lidia P., Anna F., Míriam A.

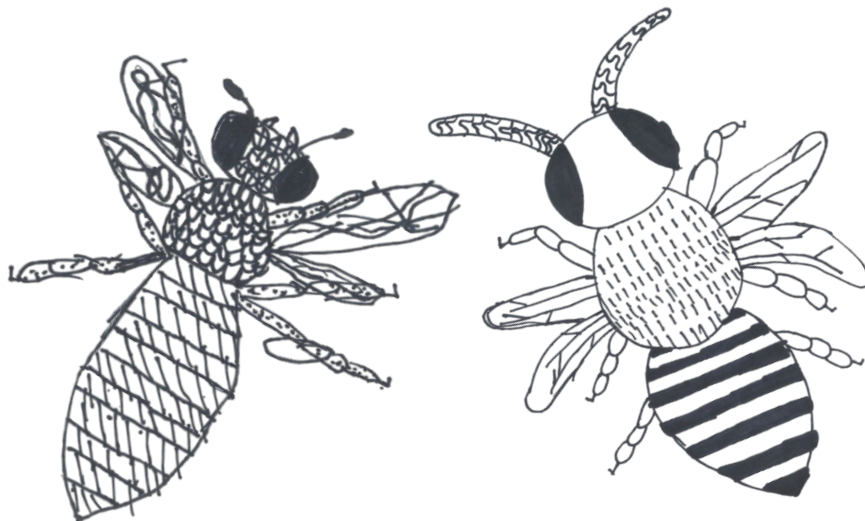
Sector famílies: Mireia P., Carol V., Toni F., Jéssica L. i Carles C.

Representant AFA: Raúl Moreno.

Representant Ajuntament: Ester C.

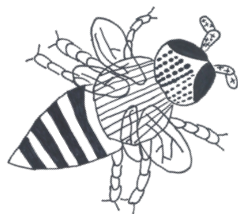
Representant PAS/PAE: Montse S.

EL 27 d'octubre comença el període d'eleccions al consell escolar de l'escola, us animem a participar-hi. Pensem que és una oportunitat per a opinar i conèixer de primera mà el funcionament i l'organització del centre.



4. CALENDARI ESCOLAR 2025-2026

Inici curs:	8 de setembre
Vacances Nadal:	del 22 de desembre al 7 gener (ambdós inclosos)
Vacances Setmana Santa:	del 30 de març al 6 d'abril (ambdós inclosos)
Últim dia de curs:	19 de juny
Festes de lliure disposició:	31 d'octubre, 5 de desembre, 16 de febrer, 13 de març, 25 de maig
Jornada Intensiva de 9:00 a 13:00	19 de desembre Del 8 al 19 de juny
Festes locals (durant el curs)	15 de maig
Altres dies festius (durant el curs)	11 de setembre, 8 de desembre, 6 d'abril, 1 de maig.



A l'escola, participem d'activitats musicals i oferim mostres artístiques obertes a les famílies que podeu consultar al calendari compartit de la nostra web pereanton.cat

També podeu consultar el Calendari escolar de Granollers 25-26 a través d'aquest [enllaç](#).

5. ENTRADES I SORTIDES

L'horari serà el mateix per a tots els infants: Matí de 9.00 a 12.30 i tarda de 15.00 a 16.30.

Hi haurà tres entrades i sortides a l'escola. La distribució d'accessos pels diferents grups serà la següent:

Accés MATÍ i TARDA	Grup
Entrada PRINCIPAL	3 anys*
	4 anys**
	5 anys**
	3r
Entrada casa de cultura ST. FRANCESC	1r
	2n
Porta del PATI (zona pista)	4t
	5è
	6è

*Les famílies del grup de 3 anys portaran i recolliran els infants a la porta de l'aula.

**L'entrada i la sortida de les famílies de 4 i 5 anys es farà per les portes de les classes que donen al pati. A migdia, les tutores acompanyaran els infants que dinen a casa fins a la porta principal de l'escola.

En cas de pluja, les portes de l'escola s'obriran uns minuts abans per poder fer una entrada esglaonada.

En el cas dels germans/es les entrades i sortides es faran per la porta del germà/na més petit/a.

6. EQUIPAMENT ESCOLAR

Els infants han de portar motxilles o bosses sense rodes. Normalment, només cal que portin la carmanyola amb l'esmorzar i, de tant en tant, una llibreta. No cal que portin estoigs ni material escolar.

A primària cal portar una peça de roba per fer activitats plàstiques (bata, samarreta vella, davantal, etc.), marcada amb el seu nom. Aquesta peça es guardarà al seu cistell personal i es portarà a casa quan calgui rentar-la.

ESMORZARS SALUDABLES

Recomanem que els esmorzars siguin variats i saludables, com per exemple: entrepans petits, fruita tallada, fruits secs etc.

No es poden portar làctics, sucres ni brioixeria industrial. L'embolcall ha de ser sostenible per exemple una carmanyola o embolcall de roba. Evitem l'ús de plàstics d'un sol ús o el paper de plata.

Infants d'educació infantil

- 1 motxilla petita
- 1 ampolla d'aigua petita o cantimplora.
- 1 caps de mocadors de paper.
- 1 muda completa, tot marcat amb el nom (*3 i 4 anys*)
- Un tovalló per esmorzar.

EDUCACIÓ FÍSICA I PSICOMOTRICITAT

Educació Infantil

Els infants d'Educació Infantil fan psicomotricitat a la Casa de Cultura Sant Francesc. Cal que portin:

- Roba còmoda
- Calçat fàcil de treure i posar
- Mitjons antilliscants, que es quedaran a l'escola

Educació Primària

Els alumnes de Primària fan educació física al pati de l'escola. L'equipació necessària és:

- Pantalons curts o llargs de xandall
- Samarreta
- Bambes
- Necesser amb una tovallola petita
- Samarreta de recanvi (si fa calor)

Els dies que estiguin previstes activitats físiques o de treball corporal (educació física, sortides a la natura, dansa, etc.) caldrà portar roba còmoda.

Natació

El **divendres 3 d'octubre**, els infants de 1r iniciaran un **curs de natació** al Club Natació Granollers. Cada divendres, les famílies haureu de portar els infants directament a les escales de l'entrada del Club, puntuals, a les **8.45 h.**

És imprescindible portar l'equip de piscina: **bossa, banyador, casquet de bany, xanquetes, tovallola i pinta.**

Al final del primer i del tercer trimestre tindrà lloc un dia de portes obertes, on els familiars podran accedir a les grades de les instal·lacions per veure els infants.

Aquesta activitat és obligatòria (lectiva i curricular) i està subvencionada per l'Ajuntament.

Si un infant no pot assistir-hi durant tot el curs o per un període llarg, caldrà presentar un certificat mèdic que n'expliqui els motius i la durada de l'exempció.

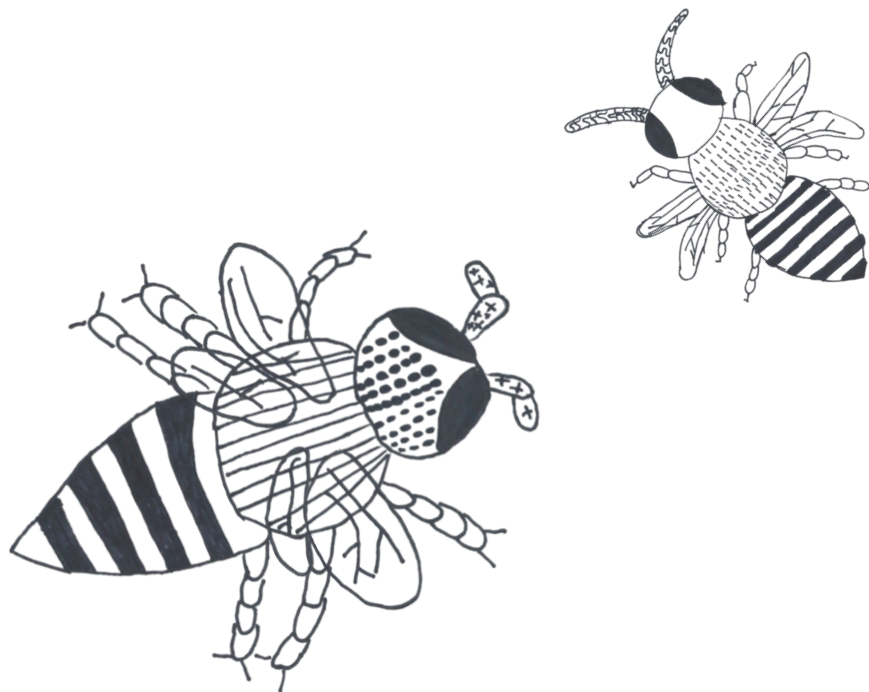
Si l'absència és només per un dia puntual, la família ho haurà de comunicar a la tutora per correu electrònic o trucant a l'escola.



7. ACOMPANYAMENT EDUCATIU

Aquí teniu algunes recomanacions:

- Ajuda a preparar la seva bossa amb l'equipament i el material necessari, i ves afavorint progressivament la seva autonomia.
- Prepara-li o prepareu un esmorzar variat i saludable amb un embolcall sostenible.
- Segueix les comunicacions de l'escola i ajuda'l en les tasques recomanades per casa.
- Organitzeu conjuntament el seu temps lliure.
- Valora els seus avenços i esforços.
- Parla, sempre que ho necessiteu, amb la docent de referència.



8. HIGIENE I MEDICAMENTS

Els alumnes han de venir a l'escola sense presentar cap símptoma de malaltia. Si durant el dia el nen/a no es troba bé, us avisarem perquè el vingueu a recollir.

En cas que sigui necessari, per poder administrar qualsevol medicament cal lliurar:

1. La prescripció mèdica juntament amb
2. l'autorització corresponent que trobareu a la web ([Autorització per al subministrament de medicaments](#)) o també podeu demanar una còpia en paper a la conserge.

El medicament s'ha de lliurar directament a l'adult que l'ha de subministrar (educadors migdia, tutora...).

Polls

Si la família detecta polls i/o llèmenes cal que l'infant resti a casa fins que hagi acabat el tractament.

Podeu trobar més informació i recomanacions per evitar i tractar els polls al [Canal Salut de la Generalitat](#).

Vacunacions i revisions

El Servei d'Atenció Primària de l'ICS continuarà el programa de vacunes als alumnes de 6è amb la Antihepatitis A+B i Papiloma. Dues vacunes, a principis i a finals de curs. Us demanem la màxima col·laboració.

Aquest curs als infants de 1r, 14 i 6è, també se'ls farà una revisió odontològica.

9. PLA D'EMERGÈNCIA

El centre disposa d'un pla d'emergència a fi de garantir la seguretat dels alumnes. Cada curs es farà un simulacre d'evacuació o de confinament escolar.

També es prenen les mesures necessàries a fi d'evitar riscos en matèria de seguretat i prevenció d'accidents.

10. CONCERTS I FESTES

Aquest curs, el "Cicle de música a la fresca" al pati de l'escola Pereanton, tindrà un únic concert, el de les Big Bands. Tindrà lloc un diumenge al matí del mes de juny.

El dia 21 de maig a les 15:30h tindrà lloc l'espectacle en motiu del 20è aniversari del projecte "Música per a créixer" al Teatre-Auditori de Granollers.

Els concerts són part fonamental del projecte educatiu de l'escola. Per aquest motiu, és molt important el compromís d'assistència de famílies i infants, excepte en aquells casos de força major o per motius de salut. Per facilitar l'organització familiar, us anirem informant de les dates i hores amb la màxima antelació possible.

A banda d'aquests concerts, anirem comunicant diferents assaigs oberts i esdeveniments de caràcter públic, com per exemple la rua de Carnaval o el Dia Internacional de la Dansa.

Durant el curs, es preparen diferents concerts i festes de caràcter intern, en motiu de la festa de la Castanyada o de St. Jordi, però també relacionats amb projectes d'aula, així com intercanvis i col·laboracions amb altres centres educatius.

Anem actualitzant periòdicament el calendari de la web pereanton.cat on podeu consultar també les diferents dates de concerts i esdeveniments oberts a les famílies.

11. ACTIVITATS I SORTIDES

Durant el curs, organitzem diferents sortides pedagògiques: a l'entorn, a la natura, a museus, propostes artístiques... Cada tram organitza una sortida amb autocar per trimestre per a les quals la família haurà de signar individualment l'autorització.

L'escola participa de les activitats de cinema, música, teatre i dansa organitzades per l'Associació Cultural de Granollers.

Colònies

L'escola organitza les Colònies per als grups de 4 anys a 5è. Aquest curs tindran lloc de l'11 al 13 de maig, a Mas Banyeres (Centelles).

Com cada curs, els infants de 6è faran les colònies musicals al Camp d'Aprenentatge Pau Casals del Vendrell. Aquestes tindran lloc durant el tercer trimestre. Tan aviat com sigui possible us informarem de les dates.

El pagament de les colònies no està inclòs en la quota de material i sortides. L'import es comunicarà durant el curs.

12. APORTACIÓ ECONÒMICA

L'aportació econòmica que heu de fer les famílies per a tot el curs és:

CURS	QUANTITAT TOTAL
Educació infantil + 1r	240 + 12*
En concepte de llibres, material d'aula complementari i informàtic, sortides, projecte musical, activitats culturals...	
2n , 3r, 4t, 5è i 6è	300 + 12*
En concepte de llibres, material d'aula complementari i informàtic, sortides, projecte musical, activitats culturals... 60 € d'instrument (assegurança, reparacions, recanvis..)	

*Els 12€ de l'AFA només es cobraran una vegada per família.

Els pagaments es poden fer d'un sol cop o fraccionats i preferentment, a través del web o l'aplicació [TPVEscola](#).

13. COMUNICACIONS AMB LES FAMÍLIES

L'escola us enviarà les comunicacions preferentment per correu electrònic. Les famílies que ho demanin, també podran rebre les comunicacions en paper.

Els canals que disposem per a la comunicació amb les famílies són: el correu electrònic, els blocs de cada aula, la [web de l'escola](#), les famílies delegades de cada curs, els mateixos alumnes, les reunions d'inici de curs i les que tenen lloc durant el curs, etc.

A Educació infantil es disposa de la “**Libreta d'Instants**”, una llibreta de doble entrada que periòdicament anirà a casa i on per una banda, els infants acompanyats de la seves famílies, podran fer aportacions a l'apartat “Instants en Família” i per una altra, les tutores aniran documentant diferents aspectes del dia a dia a l'escola.

De primer a tercer (tram de Mitjans), els infants disposaran d'una llibreta anomenada “**Quadern de Bitàcola**”. Inclou una agenda i un calendari, fulls on es poden incloure anotacions, esborranys i altres produccions escrites, així com diferents tasques i aprenentatges significatius que els infants o els docents vulguin recollir.

De quart a sisè (tram de Grans), els infants disposaran de diferents eines digitals i analògiques. Per una banda, tindran el “**Diari de Bord**”, una llibreta amb una agenda mensual complementària al calendari compartit de Google i per una altra banda, cada infant tindrà la seva **carpeta d'aprenentatge digital**, complementària al recull de produccions plàstiques i escrites i altres tasques realitzades en paper.



14. TEMPS DE MIGDIA

El menjador és un servei que l'escola ofereix a les famílies que ho necessiten i que de forma voluntària, n'accepten les condicions. L'empresa *Tresmes ecoactiva* serà la responsable del catering, monitoratge i la gestió econòmica.

La coordinadora es diu Elo i el seu horari d'atenció a famílies presencial és de 9:00 a 9:30h a l'escola. Podeu contactar amb ella a través del telf. 660 488 744, preferiblement a través de WhatsApp.

Els nous usuaris del servei de menjador han de donar-se d'alta a través de la web www.tresmes.com (a partir del 15 de juliol).

QUOTES MENJADOR 24/25		
Fix - Mínim 3 dies/setmana	7,54€	AL DIA *
Eventual	8,29€	AL DIA

* En el cas que es quedin de manera fixa, quan aviseu que no es quedarà es descomptarà el preu de l'àpat, no del monitoratge.

Els infants d'Infantil que es queden a dinar encara que sigui de manera eventual, heu d'afegir una muda més a la mateixa bossa que heu lliurat a la tutora (tot marcat amb el nom).

Per a fer la migdiada (I3), cal portar una bossa gran de nanses llargues amb:

- Un llençol per posar sobre el llit de 4 punts d'ajust (60x120).
- Una manta prima per tapar-los.
- Un coixí i/o un peluix (opcional).

L'últim divendres de mes es retornarà tot dins de la bossa perquè les famílies pugueu rentar-ho i tornar-ho a portar el dilluns següent.

Es farà arribar a totes les famílies un informe escrit en el qual es recollirà el grau d'assoliment de diferents hàbits alimentaris, així com d'higiene, relació i convivència. A i3 aquesta informació serà diària, a i4 i i5 mensual i a primària trimestral.

- Podeu consultar el menú a la web de l'empresa i altres informacions a <http://www.tresmes.com>
- Si algun infant és al·lèrgic o no pot menjar algun aliment ha de portar el corresponent justificant, recomanacions i pautes del metge.



15. ACOLLIDA MATINAL I LLEURE EDUCATIU

ACOLLIDA MATINAL

L'empresa de menjador també ofereix el servei d'acollida (a partir de 6 usuaris fixes). Els infants s'acullen entre les 8:00 i les 9:00. Possibilitat de franges de 30 min. Aquest servei funciona des del primer dia, durant tot el curs (dies lectius).

Telèfon de la coordinadora 660 488 744 (Elo)

ACOLLIDA MATINAL		
7:45 a 9:00 - FIX	60,20€	MENSUAL
8.00 a 9.00 - FIX	49,20€	MENSUAL
8:30 a 9:00 - FIX	27,40€	MENSUAL
7:45 a 9:00 - EVENTUAL	7,10€	INFANT / DIA
8:00 a 9:00 - EVENTUAL	5,60€	INFANT / DIA
8:30 a 9:00 - EVENTUAL	3,40€	INFANT / DIA

LLEURE EDUCATIU

L'AFA organitza activitats de lleure educatiu, com ara:

- Anglès, plàstica, activitats esportives...
- Cantades i sopars.
- Colònies familiars
- Altres.

A l'escola existeix la "The Cool Band", una big band formada per familiars, docents i amics del Pereanton. Si esteu interessats/des en participar adreceu-vos a la directora de l'escola.

Per a més informació, consulteu la [web de l'AFA](#):

<https://agora.xtec.cat/ceippereanton/categoria/ampa/>

16. ESTUDI DE L'INSTRUMENT (de 2n a 6è)

Per tal d'aprofundir amb la pràctica de l'instrument els alumnes tenen l'opció de quedar-se a l'escola a fer estudi d'instrument de 16.30h a les 17h acompanyats d'un adult i preferiblement amb els companys d'instrument. Els alumnes també tenen l'opció d'emportar-se l'instrument a casa. Cal parlar amb la coordinadora del projecte musical per quadrar el dia i l'aula d'estudi.

Els alumnes de 2n poden començar quedar-se a fer estudi d'instrument i/o emportar-se l'instrument a casa a partir del 2n trimestre.

Els alumnes que s'emportin l'instrument a casa per estudiar o portin el seu instrument propi, caldrà que tinguin present els dies que tenen classe d'instrument i big band, per tenir l'instrument a l'escola.

Amb els/les percussionistes, guitarristes, baixistes i pianistes que no tenen instrument propi també s'acordarà el dia d'estudi.

NOTES



C/ Espí i Grau, 3 08401 Granollers Tel. 938 79 46 44
E-mail: a8017694@xtec.cat

TAMBÉ PODEU CONSULTAR LA NOSTRA PÀGINA WEB
www.pereanton.cat