

**PLA D'ORGANITZACIÓ DEL CENTRE
PER AL CURS 2021-2022**

ESCOLA MONTSERRAT

SANT SALVADOR DE GUARDIOLA

Versió Setembre 2021

ÍNDEX	PÀG
1- Diagnosi	2
2- Organització dels grups estables.	2
3- Criteris organitzatius dels recursos per a l'atenció de l'alumnat amb necessitat específica de suport educatiu.	6
4- Organització d'entrades i sortides.	6
5- Organització de l'espai d'esbarjo.	9
6- Relació amb la comunitat educativa.	10
7- Servei de menjador.	11
8- Pla de neteja.	12
9- Transport.	13
10- Extraescolars i acollida matinal.	14
11- Activitats complementàries.	15
12- Reunions dels òrgans unipersonals i col·lectius de coordinació i govern.	15
13- Protocol d'actuació en el cas d'un possible cas de covid-19.	16
14- Pla d'acollida per a l'alumnat de P3.	18
15- Activitats o actuacions que no es podran dur a terme aquest curs o que es mantindran amb restriccions.	18
16- Pla de treball del centre en confinament.	
16.1- Pla de treball en cas de confinament de llarga durada	19
16.2- Pla de treball en cas de confinament de grup durant 10 dies naturals	23
17- Seguiment del pla	25
Annexos	26

1- Diagnosi.

Partim del pla d'organització del curs 2020-21 perquè la majoria de les instruccions pel curs 21-22 coincideixen amb les del curs anterior.

L'experiència del curs que ara acabem ens dóna avantatge per millorar l'organització en les situacions que considerem necessàries, sense deixar de seguir les instruccions que hem rebut des del Departament.

2- Organització dels grups estables.

Els grups de convivència estable coincideixen amb els grups classe.

Curs, nivell grup	Nom bre d'alumnes	Professor at estable	Altres docents que intervenen (amb mesures de seguretat)	Personal d'atenció educativa: TEI, TIS, Educador a EE, TIE, Aux. d'EE, monitors...	Personal d'atenció educativa que intervé puntualment (amb mesures de seguretat) : SIEI, SIAL, monitors...	Espai estable del grup	Altres espais on aniran.
P3	26	Anna Terrades	Anna Garrido	Eli Casas (TEI)		Aula 2 (Planta Baixa)	Aula joc simbòlic, psicomotri citat. aula ciència.
P4	22	Cristina Garcia	Anna Garrido Marta Pérez			Aula 3 (PB)	Aula joc simbòlic, psicomotri citat, aula ciència
P5	25	Montse Sitjes	Anna Garrido Marta Pérez			Aula 5 (PB)	Aula joc simbòlic, psicomotri citat. aula ciència.
1r	25	Sabina Gimeno	Laura Pérez			Aula 8 (1r pis)	Aula de música, gimnàs,

			Núria Planas				aula TAC
2nA	19	Noemi Navarro	Laura Pérez Núria Planas Marta Pérez			Aula 9 (1r pis)	Aula de música, gimnàs, aula TAC
2nB	19	Vanessa Vidal	Laura Pérez Núria Planas Marta Pérez			Aula 10 (1r pis)	Aula de música, gimnàs, aula TAC
3r	22	Gerard Barnera	Laura Pérez Núria Planas Marta Pérez	Domènec Aguilar		Aula 11 (1r pis)	Aula de música, gimnàs, aula TAC, aula de plàstica, 1 aula per Espiccats
4tA	16	Àngels Carrera	Laura Pérez Núria Planas Marta Pérez	Alba Urbina		Aula 12 (1r pis)	Aula de música, gimnàs, aula TAC, aula de plàstica, 1 aula per Espiccats
4tB	17	Noemí Vizcarra	Laura Pérez Núria Planas Marta Pérez			Aula 13 (2n pis)	Aula de música, gimnàs, aula TAC, aula de plàstica, 1 aula per Espiccats
5è	21	Pilar Romero	Laura Pérez			Aula 15 (2n pis)	Aula de música, gimnàs,

			Núria Planas Montse Canadell				aula TAC, aula 14
6èA	21	Carla Brunet	Laura Pérez Núria Planas Sergi Cabrera Alba Prat			Aula 17 (2n pis)	Aula de música, gimnàs, aula TAC, aula 14
6èB	22	Alba Prat	Laura Pérez Núria Planas Carla Brunet	Rosa Gutiérrez		Aula 18 (2n pis)	Aula de música, gimnàs, aula TAC, aula 14

*Les aules de joc simbòlic (Aula 6 Planta Baixa), psicomotricitat i ciència (Aula 1 planta baixa) es netejaran i desinfectaran al final del dia. Els alumnes s'hauran de rentar les mans abans d'entrar i al sortir.

*El gimnàs s'utilitzarà menys perquè es prioritzaran les classes a l'exterior però quan s'hagi de fer servir es mantindran les portes obertes per una bona ventilació. Els alumnes es rentaran les mans a l'entrar i al sortir.

*A l'aula de música hi aniran tots els grups de primària. Els alumnes es rentaran les mans a l'entrar i al sortir. Durant tot el dia es mantindrà l'aula ventilada. Es netejaran amb paper i solució hidroalcohòlica aquells instruments que es consideri necessari perquè s'hi fa més contacte amb el cos.

* L'Aula d'informàtica (Aula TAC). Caldrà rentar-se les mans a l'entrar i al sortir i desinfectar els ordinadors amb paper i solució hidroalcohòlica. Com la resta d'aules, es mantindrà una bona ventilació.

* La mestra d'educació especial actuarà preferentment dins la seva aula (aula petita 2), amb alumnes sols o grups petits que pertanyin a un grup bombolla. Es rentaran les mans a l'entrar i al sortir i es mantindrà una bona ventilació.

*Els reforços que fan els mestres quan no tenen classe perquè els seus alumnes estan fent música, anglès o educació física, els faran amb els seus propis alumnes o amb alumnes del

seu cicle. Es poden fer en una aula petita (destinades a reforços) o que el mestre entri a l'aula, depenent de les necessitats dels alumnes.

*L'Aula de plàstica la usaran els 3 grups de cicle mitjà en dies diferents i preferentment a la tarda. També la faran servir els 2 grups de 2n. Abans d'entrar i al sortir tots es rentaran les mans. Es mantindrà una bona ventilació.

*L' Aula 14 la usaran els 3 grups de cicle superior per fer-hi plàstica. Abans d'entrar i al sortir es rentaran les mans. Es mantindrà una bona ventilació.

* Aules Espiccats: Espiccats és un projecte musical patrocinat per l'Ajuntament i a càrrec de 3 músics professionals per fer arribar la música d'instruments de corda als alumnes de cicle mitjà. Cada grup-classe es divideix en 3 grups, i cada un d'aquest grups practica un instrument diferent (violins, violes o violoncels), i ho han de fer en espais separats la majoria de vegades, abans de poder-se unir per interpretar una peça. Els espais que ocupen són : 1. Aula de música
2. Aula de plàstica
3. Aula d'audiovisuals

Només es fa un dia a la setmana, però els tres grups-classe de CM seguits. Abans de començar i en acabar els alumnes es rentaran les mans i en tot moment es mantindrà una bona ventilació en els espais que s'utilitzin.

Subgrups:

Activitat o matèria	Grups estables dels quals provenen	Docent o personal monitor	Horari (nombre d'hores o sessions setmanals)	Observacions, si s'escau.
Acollida petits	P3-P4-P5 i 6è	Juani	Cada dia de 8 a 9	Aula 1
Acollida grans	de 1r a 5è	Rosa Gutiérrez	Cada dia de 8 a 9	Biblioteca

Tots els alumnes de primària, mestres i tot el personal de l'escola durà mascareta mentre ho tinguem així indicat pel protocol de salut. Si la situació epidemiològica es relaxa i ens permeten prescindir d'aquesta mesura llavors ho canviariem. Els alumnes de primària no caldrà que portin la mascareta l'estona d'esbarjo perquè mantindrem el grup bombolla. Recomanem que les mascaretes vagin lligades al cap i no a les orelles, perquè és més fàcil que no caiguin quan no s'han de dur posades, i es poden girar cap al clatell i que no s'embrutin menjant.

3- Criteris organitzatius dels recursos per a l'atenció de l'alumnat amb necessitat específica de suport educatiu.

Al nostre centre, malgrat hi ha un 30% d'alumnes amb NESE, només tenim una mestra d'educació especial, i 25 hores de vetlladores.

De cara el proper curs la mestra d'EE seguirà dedicant tots els seus esforços als alumnes amb més necessitats, ja siguin emocionals o de bloqueig d'aprenentatges.

Els vetlladors atendran prioritàriament 3 alumnes i, si un d'ells no hi és un 4t o un 5è alumne. Sempre que puguin estaran a l'aula, però tenim 2 casos greus d'autisme i 2 de negativisme desafiant que sovint és impossible retenir-los a l'aula.

El CREDA atén a dos alumnes del centre individualment en horaris diferenciats, els atindrà a la tutoria de cicle inicial. La referent de l'EAP ve els dimecres al matí i està a l'aula d'EE si està lliure o bé a l'aula del costat.

4- Organització d'entrades i sortides.

Hem fet una foto aèria de tot el recinte i els seus accessos per tal de marcar-hi els recorreguts d'entrades i sortides de cada grup estable, com també dels alumnes d'acollida, dels pares que venen a comprar tiquets de menjador... Les famílies ho rebran abans de començar el curs. El conserge i algun altre mestre estaran als accessos per guiar els alumnes i els pares d'educació infantil a conèixer el seu itinerari.

En tots aquests desplaçaments serà obligatori l'ús de mascareta per als alumnes de primària, els acompanyats d'educació infantil, les monitores dels busos i tots els alumnes que vinguin amb autobús, inclosos els d'educació infantil.

Els alumnes de primària podran usar els lavabos del pati però posant-se la mascareta.

Hi ha 3 línies d'autobusos, la primera descarregarà els alumnes a les 8:50h, l'altra a les 8:52h i la tercera a les 8:54h, per evitar trobar-se massa gent a l'entrada.

Els alumnes no-transportats podran accedir al recinte a les 9:00h.

Grup	Entrades matí i tarda	Sortides migdia i tarda	Sortides al pati. Les entrades seran el mateix en sentit contrari.
Acollida EI de 8h a 9:00h Aula 1 (PB)	Accés principal Escaletes Passadís lateral exterior Pati d'EI Accés a l'aula A les 9h les monitores d'acollida els acompanyaran a les seves aules, que		

	estan en el mateix passadís.		
Acollida CI, CM i CS de 7:30h a 9:00h Biblioteca	Accés principal, Rampa Porta exterior de la biblioteca. A les 9h aniran a les seves aules per les escales principals, seguint l'itinerari del seu grup-classe.		
Alumnes transportats d'Educació infantil	8:50h 8:52h 8:54h La monitora de cada autobús els acompanyarà a les seves aules. Accés principal. Escaletes. Passadís lateral exterior Pati d'EI Accés a cada aula	16:15h 16:16h 16:17h Les monitores recolliran els alumnes del seu autobús a les aules per l'accés del pati d'EI i farà el mateix recorregut que al matí a l'inversa.	
Alumnes transportats de primària	8:50h 8:52h 8:54h 1r i 4t: Entraran al recinte per l'accés principal i seguiran l'itinerari establert per el seu grup. 2n, 3r, 5è i 6è Entraran al recinte per l'accés principal, aniran per la rampa cap la porta principal i pujaran cap a les seves aules.	16:20h Sortiran els alumnes 1r, 2n i 3r que van amb bus. Els alumnes de 1r els acompanyarà la mestra de reforç de cicle inicial. 16:25h Baixaran 5è i 6è Tots faran el mateix itinerari que han fet al matí.	
Alumnes d'EI	9:05h- 9:10h 15:00h Accés principal Escaletes Passadís lateral exterior Pati d'EI Accés a cada aula	13:00h 16:30h Els acompanyants no podran accedir al recinte fins que hagin sortit tots els que van amb autobús i faran el	Surten i entren del pati directament des de cada aula. Cada grup usará uns lavabos en exclusiva, que hi tenen accés des de l'aula i des del pati.

		mateix recorregut que per entrar però a l'inversa.	
Alumnes de 1r i 4ts	9:00h. 15:00h. Accés principal Rampa Escales blaves exteriors 1rs- segona porta d'emergència del 1r pis Accés a cada aula 4t- porta d'emergència del segon pis i accés a l'aula	13:00h 16:30h El mateix recorregut a l'inversa. Les mestres de 1r els acompanyen fins a baix i van deixant sortir els alumnes que hi ha els seus familiars esperant.	10:55h - 11:00h 11:30h - 11:35h Porta d'emergència del seu passadís. Escales blaves Rampa 1r a l'espai que li correspongui del pati 4t a l'espai que li correspongui del camp de futbol
Alumnes de 2ns i 3r	9:00h. 15:00h. Accés porta de serveis. Porta i escales principals. A les seves aules.	13:00h 16:30h El mateix recorregut a l'inversa.	10:55h - 11:00h 11:30h - 11:35h 2n- Escales principals Rampa Al l'espai que els correspongui del pati. 3rs- Escales interior pati. Espai del pati que els correspongui
Alumnes de 5è i 6ès	9:00h. 15:00h. Accés pati pel c/ 1 d'Octubre Escales interiors fins el segon pis. A cada aula.	13:00h. 16:30h. El mateix recorregut a l'inversa.	11:05h 11:35h Escales del pati Espai que toqui del camp de futbol

A les 14:55h els alumnes de primària que s'han quedat a menjador aniran a les seves aules per les escales interiors. Si 4t han de pujar directament des del menjador ho faran per les escales principals.

Els monitors d'extra-escolars d'educació infantil els recolliran al pati d'infantil a les 16:20h Els alumnes de CI a la mateixa hora al mural Gubianes (futbol) i mural Norris (patinatge). Els que fan karate baixen al gimnàs per la rampa acompanyats pel mestre. Els de CM i CS en un punt de trobada a la pista a les 16:30h. Si fan karate baixen al gimnàs pel seu itinerari.

Els familiars que hagin d'entrar un alumne d'infantil i un altre dels cursos de 1r, 2n ó 3r, entraran tots junts al recinte i els grans seguiran el seu itinerari mentre el familiar

acompanya el petit.

A la sortida el familiar anirà a recollir el petit i les tutores esperaran amb l'alumne de 1r ó 2n. L'alumne de 3r es pot esperar en el recinte fins que surti el familiar amb el germà petit.

Veure Annex Entrades i sortides

Qui hagi de comprar tiquets de menjador ho farà accedint a l'espai de l'AMPA des de l'exterior directament sempre 10 minuts després de les entrades o sortides. dels alumnes.

Els mestres i tot el personal del centre accedirem a l'escola per l'entrada de serveis i la porta principal.

5- Organització de l'espai d'esbarjo.

Educació Infantil sortiran al pati en 2 torns, P4 i P5 sortiran a les 11h i es dividirà el pati en 2 zones, cada grup es situarà en una zona i s'aniràn alternant. Els de P3 sortiran a les 11:30h. Els alumnes esmorzaran a les seves aules abans de sortir al pati.

Si es considera necessari es desinfectaran les joguines que han utilitzat. Les pales i galledes seran d'un color diferent per a cada grup, i es guardaran separatament.

Com que disposem de molt espai per l'esbarjo (pati de l'escola i camp de futbol) els alumnes de primària faran tots el pati de les 11 a les 11:30h. Hem dividit l'espai disponible en 9 zones, una per a cada grup estable.

Els de 1r, 2n i 3r, (4 grups) usaran el pati de l'escola, dividit en 4 zones, i els espais seran rotatius, un de diferent cada dia de la setmana. Sortiran de les aules a les 10:50h. i esmorzaran en un espai del porxo amb el seu grup bombolla, després ocuparan la zona que els pertoca.

Els de 4t, 5è i 6è (5 grups) aniran al camp de futbol, que està dividit en 5 zones que també seran rotatives, un dia a la setmana cada grup. Sortiran de les aules a les 11:00h. 5è i 6è tindran un ordre per no coincidir a les escales tant per baixar com per pujar. Com que al camp de futbol no es pot menjar, els alumnes esmorzaran a les aules 10 minuts abans de baixar al pati.

Ho podeu veure en l'Annex Patis

Cada grup tindrà les seves pilotes, marcades amb el nom de la classe. La mestra d'educació física és l'encarregada de comprar les pilotes del pati, marcar-les i tenir-ne un recanvi, també s'encarregarà de comprar altres materials que es necessitin (cordes, gomes,...).

Les classes de cicle inicial i 3rs tindran unes bosses amb pales i galledes a cada classe i les baixaran al pati els dies que els toqui la zona 1 o la 3.

Per tornar a les aules ho faran primer els grups de 1r, 2n i 3r quan soni el timbre i fent el mateix recorregut que al baixar però en sentit invers. A continuació la resta de grups mantenint l'ordre de més propers a la porta d'accés al camp de futbol.

6- Relació amb la comunitat educativa.

Sessions de Consell Escolar:

23/09/2021: Presencial, al pati d'educació infantil.

- Aprovació del pla d'organització del centre pel curs 2021-2022
- Aprovació sortides i colònies

3/11/2021

- aprovació PGA

17/02/2022

- Pressupost

24/05/2022

- Calendari curs 22-32

5/07/2022

- Aprovació Memòria 21-22

Si el temps ho permet els farem presencials al pati d'educació infantil. Quan faci fred els farem presencials a la sala de mestres, sinó els farem telemàtics. L'hora habitual serà les 20:00h.

Informacions a les famílies:

Les famílies rebran per correu, el mes de juliol, una infografia on s'informa de les entrades i sortides, normes pels acompanyants, patis, funcionament a l'aula i transport.

El pla d'organització estarà a disposició de tothom a la pàgina web a partir del setembre i l'explicarem a les reunions d'inici de curs.

Les reunions de grup d'inici de curs es faran per videoconferència a través de la plataforma google meet.

REUNIONS D'INICI DE CURS	
DIMARTS 7/9/20	DIMECRES 8/9/20
P3, P4, P5 (19:00h)	3r i 4t (19:00h)
1r i 2n (20:00h)	5è i 6è (20:00h)

Durant el segon trimestre es faran les entrevistes particulars amb les famílies, preferentment en format virtual però també atendrem presencialment si els mestres ho considerem convenient.

Tots els divendres del curs, de 13:00 a 14:00 els mestres estan disponibles per fer tutories amb les famílies.

A més a més, tots els mestres usaran el correu electrònic (adreça emont) per mantenir una comunicació fluïda amb les famílies, sobretot en estat de confinament. Per tant vetllarem per que totes les famílies tinguin una bústia de e-mail activa. Sempre que calgui, i especialment amb les famílies més vulnerables ens posarem en contacte per videotrucada o trucada normal.

7- Servei de menjador.

Hi ha dos torns:

1r torn a les 13:00: Educació infantil, 1r, 2n i 3r (Els alumnes d'EI entren 5 minuts abans)

2n torn a les 14:00 4t, 5è i 6è

Els alumnes estaran asseguts amb el seu grup de convivència estable i es deixarà un espai buit entre els diferents grups.

L'espai es mantindrà ventilat.

Els alumnes faran un bon rentat de mans.

Els mestres dinaran a la sala de mestres (els que porten carmanyola) o a la biblioteca (els que mengen menú escolar), des de la cuina es prepararan uns carros amb el menjar i tots els utensilis necessaris. els mateixos mestres seran els encarregats de netejar i desinfectar la taula abans i després de dinar, les sales es mantindran ventilades.

Les monitores de menjador recullen els nens d'educació infantil a les seves aules a les 12:50 i els porten al menjador, entrant per la porta que dona al passadís d'infantil. Els alumnes de 1r, 2n i 3r baixen per les escales principals i van cap a la porta del menjador que està situada al final del passadís, quan acabin baixaran per les escales cap al pati. Els de primer baixaran acompanyats per la mestra de reforç de cicle inicial. Els alumnes de 5è i 6è, baixen al pati per les escales del pati i 4t per les d'emergència.

Tots, monitors, personal de cuina i alumnes de primària hauran de portar mascareta, que quan seguin a taula se la poden guardar a la butxaca o penjada al coll i girada cap al clatell. Cal que se la posin durant els desplaçaments i quan vagin al lavabo, on poden coincidir amb alumnes de d'altres grups.

Els alumnes de P3 que facin migdiada la faran a l'aula de psicomotricitat. Cada alumne portarà un llençol. un coixí desenfundable i una manteta.

Els alumnes de P4 i P5 sortiran al pati que està dividit en dues zones diferenciades, cadascú amb la seva monitora. en cas de pluja es quedaran a la seva aula. El 3r trimestre, quan els alumnes de P3 ja no facin la migdiada, el pati passarà a tenir 3 espais.

Els alumnes de primària sortiran al pati i ocuparan les mateixes assignades per al pati del matí. En cas de pluja els de 1r, 2n i 3r es quedaran a les seves aules o aniran a l'aula d'audiovisuals amb mascareta, depenent del nombre de nens. Els de 4t, 5è i 6è ocuparan el porxo i el gimnàs.

8- Pla de neteja.

A càrrec del personal de neteja:

A la tarda, quan els alumnes han marxat del centre, es fa neteja i desinfecció de totes les aules i espais que s'han ocupat durant el dia.

A les 7:00h es fa la neteja del gimnàs i dels lavabos i els vestidors.

A càrrec dels alumnes:

A totes les aules i els espais comuns hi haurà desinfectant en spray i paper d'un sol ús per fer la neteja. A l'aula de música també hi haurà un desinfectant especial per la neteja dels instruments de fusta.

A tots els grups estables hi haurà els alumnes encarregats de neteja (3 ó 4) que serà un càrrec rotatori com la resta de càrrecs que s'estableixen a l'aula.

Educació física i psicomotricitat: Desinfectar amb spray i paper d'un sol ús els materials com: pilotes, raquetes i pales, sticks, piques, frisbies, cercles,... després d'haver-los utilitzat.

Aula de música: Desinfectar amb spray i paper d'un sol ús les cadires de braç que s'han utilitzat. Desinfectar amb un producte adequat els instruments que s'hagin utilitzat.

Aula d'informàtica: Posar prèviament el desinfectant en el paper d'un sol ús per passar-lo pel ratolí, teclat i pantalla. Desinfectar la cadira i la taula. Tots els alumnes han de rentar-se les mans abans i usar mascareta mentre fan servir els ordinadors.

Chromebooks: Posar prèviament el desinfectant en el paper d'un sol ús per passar-lo pel teclat, pantalla i parts externes del dispositiu. Tots els alumnes han de rentar-se les mans abans i usar mascareta mentre fan servir els chromebooks.

Aula d'Educació especial: L'especialista conjuntament amb els alumnes que assisteixin a l'aula faran la desinfecció després de cada classe.

Aula de plàstica de CM i CS, audiovisuals, joc simbòlic: només es podran utilitzar el mateix dia per un sol grup.

Les aules es mantindran ventilades sempre que ho permeti la climatologia, sinó s'obriran les finestres durant 10 minuts després de cada hora. Tota l'estona del pati, a les 13:00 i a les 16:30h es deixaran les finestres i portes obertes, ja les tancaran les responsables de la neteja.

Els alumnes es rentaran les mans sempre que entrin a una aula. Al matí, tornant del pati i després de dinar ho faran amb aigua i sabó. Quan vagin al lavabo, també. Quan vagin a una altra aula que no és la seva habitual (música, gimnàs etc) usaran les esprais amb solucions hidroalcohòliques al entrar i al sortir.

9- Transport.

Tots els alumnes que facin ús del transport escolar hauran d'anar amb mascareta dins l'autobús i en els trajectes de sortides i entrades fins que no arribin a la seva aula ordinària. Les línies seran les habituals.

L'entrada al recinte escolar serà en l'ordre que arriben els diferents autobusos, mantenint la distància i amb la mascareta i entraran a l'edifici per l'entrada que tenen assignada. Els alumnes d'Educació infantil també portaran mascareta a l'autobús, i els acompanya la monitora del autobús fins la seva aula per l'accés del pati.

A la sortida els diferents grups sortiran esglaonadament pels accessos que tenen assignats i els alumnes aniran pujant al seu autobús amb la mascareta posada.

Els alumnes d'Educació infantil les monitores els recolliran davant de les portes de cada aula que donen al pati i seran els primers en sortir del recinte escolar i entrar a l'autobús. Hauran de portar la mascareta.

10- Extraescolars i acollida matinal.

ACTIVITAT	NOMBRE D'ALUMNES	GRUPS DELS QUALS PROVENEN ELS ALUMNES	PROFESSIONAL RESPONSABLE	ESPAI ON ES REALITZA L'ACTIVITAT
Acollida petits 5 dies/set	10	infantil	Juani Jiménez	Aula 4 (Planta baixa)
Acollida grans 5 dies/set	20	primària	Rosa Gutiérrez	Biblioteca
Karate (Guardiolenca) dilluns i dimecres	12	Primària	Sensei	Gimnàs
Laboratori d'arts dilluns	6	De P3 a 1r	Maria Plans	Aula 4 Infantil
Mutiesports (Guardiolenca) dimarts i dijous	8	Infantil	Alexandra	Gimnàs
Ballet dimecres	7	De P4 a 2n	Sunamy	Psicomotricitat

Ciclisme dimecres	6	De P5 a 6è	Oscar Parra	Pati
Zumba/Hip Hop dijous	9	De P3 a 2n	Sunamy	Psicomotricitat
Teatre dijous	8	De P3 a 1r	Carla Romero	Aula 4 infantil
Circ divendres	10	De P4 a 6è	Marc Ene Bros Núria Montenegro Pallarès	Gimnàs
Balls moderns divendres	6	De 2n a 6è	Sunamy	Psicomotricitat

Acollida matinal:

Els accessos seran per les portes exteriors que eviten l'entrada a l'edifici principal. En el cas de l'aula 4 (PB) , la porta d'aquesta aula que dona al pati d'infantil i en el cas de la biblioteca la porta exterior. L'acompanyant serà una sola persona i, com a norma general, no accedirà a l'aula. Aquesta persona anirà amb mascareta només podrà tenir contacte amb el seu infant i haurà de mantenir la distància de seguretat (1,5 metres) amb la resta de persones.

Els nens i nenes arribaran amb la mascareta i l'hauran de portar fins que comenci l'escola i estiguin a la seva aula habitual.

- També es fan extraescolars de futbol i patinatge organitzades per l'associació guardiolenca en espais fora del recinte escolar. Els monitors venen a recollir els alumnes a l'Escola.
- Els alumnes d'infantil que fan activitats extraescolars els van a recollir els monitors al pati d'educació infantil (futbol, patinatge, circ) o bé a les aules des del passadís (Laboratori d'arts, ballet,zumba, teatre,balls moderns)
- Els alumnes de cicle inicial esperen els monitors als murals de l'entrada (patinatge, futbol), els de CM i CS troben els monitors al porxo (futbol, patinatge, karate) La resta d'extraescolars van al lloc de l'activitat.

11- Activitats complementàries.

Caldrà tenir en compte les mesures de seguretat quan fem sortides i altres activitats complementàries, tant les del mateix centre com les del lloc on es fa l'activitat i també en el transport. Caldrà mantenir els grups bombolla i fer ús de la mascareta.

A principi de curs presentarem la programació de sortides i colònies que preveiem normalitzada. També programarem tallers i espectacles mantenint totes les mesures de seguretat tan entre nosaltres com amb les persones externes que hagin d'accedir al centre. Els espectacles i celebracions que farem a l'escola seran, sempre que sigui possible, a la pista. Caldrà preveure si en alguna ocasió és necessari fer una reserva del pavelló municipal. També farem ús del gimnàs quan l'activitat sigui per pocs grups mantenint una bona ventilació.

12- Reunions dels òrgans unipersonals i col·lectius de coordinació i govern.

Les reunions de petit grup (nivells, cicles, comissions) es faran de manera presencial sempre que sigui possible, si algun grup està confinat la/les mestres afectades es connectaran per videotrucada des de casa. Les reunions de claustre les farem presencials a l'exterior o bé al gimnàs mantenint la ventilació. Si les mesures ho permeten les tornarem a fer a la sala de mestres.

L'horari de reunions mentre l'escola estigui oberta serà aquest:

	Dilluns	Dimarts	Dimecres	Dijous	Divendres
de 13:00h a 14:00	Reunions de nivell	Reunions de cicle	Reunions de comissions	Reunions de cicles pedagògics i formació interna/ Claustres	Reunions amb les famílies
Espai	En una aula	En una aula	En una aula	Els cicles en una aula. Les formacions i claustres a l'exterior, gimnàs o videoconferència.	Reunions puntuals: presencial o videoconferència. 2n trimestre: videoconferència prioritàriament.
d' 11:30 a 12:30h.					Coordinació
					Sala de mestres

13- Protocol d'actuació en el cas d'un possible cas de covid-19.

En alumnes:

Espai habilitat per a l'aïllament	Persona responsable de reubicar l'alumne i trucar a la família.	persona responsable de custodiar-lo fins que el vinguin a buscar.	Persona responsable de comunicar el cas als serveis territorials i al CAP.
Despatx-saleta/ Biblioteca Material: -Mascaretes quirúrgiques -Bosses -Guants -Paperera amb tapa i pedal	Tutor/a	Tutor/a, personal de suport, membre de l'equip directiu.	Directora, cap d'estudis, secretària En cas de símptomes de gravetat telefonar al 061

El contacte amb el CAP és les infermeres de referència M. José i Montse. El telèfon és el 938359331 i estarà penjat a les cartelleres de secretaria i direcció.

A la carpeta Curs 21-22 hi haurà la graella de registre de seguiment de casos amb la següent informació:

Alumne/a	Dia i hora de la detecció.	Explicació del protocol seguit i observacions (incloure el nom de la persona que ha fet les actuacions i el nom del familiar que l'ha vingut a buscar).	Persona de salut amb qui es manté el contacte i centre d'atenció primària.	Persona de l'escola que ha tingut el contacte amb salut i que farà el seguiment del cas.

En alumnes i personal del centre:

La família o persona amb símptomes contacta amb el CAP per valorar la situació i fer les actuacions necessàries. Si es decideix realitzar una PCR per a SARS-CoV-2 l'infant i la família amb qui conviu o bé el docent i la seva família hauran d'estar en aïllament al domicili fins conèixer-ne el resultat. En cas que finalment es confirmi el cas Salut Pública serà l'encarregada de la identificació, aïllament i seguiment dels contactes estrets.

La decisió en relació al tancament de l'activitat presencial del centre, ja sigui total o parcial, serà per part de l'autoritat sanitària.

Els docents de muface amb símptomes els ha de visitar el seu metge de capçalera i la resta de personal el seu metge de referència i, en cas de positiu, la directora de l'escola ho informarà al CAP del municipi i als serveis territorials.

En el cas que un docent tutor presenti símptomes seguirà els protocols i el docent de reforç de referència del seu cicle es farà càrrec del seu grup.

14- Pla d'adaptació dels alumnes de P3 durant la primera setmana.

Els alumnes que començaran l'escola es dividiran en 2 grups de 12 i faran l'adaptació de la següent manera:

Dilluns matí 9-12h	Dilluns tarda 15-16:30h	Dimarts matí 9-12h	Dimarts tarda 15-16:30h	Dimecres matí 9-12h	Dimecres tarda 15-16:30h	Dijous matí 9-12h	Dijous tarda 15-16:30h	Divendres 9-12h 15-16:30h
Grup 1	Grup 2	Grup 2	Grup 1	Grup 1	Grup 2	Grup 2	Grup 1	Tots

Als infants només els acompanyarà un adult, que anirà amb mascareta i accedirà a l'aula de P3 per la porta principal d'accés, pel passadís lateral i cap al pati d'infantil. La recollida serà pel mateix recorregut. Tant les entrades com les sortides seran a l'hora estipulada.

Els familiars a la nostra escola no es queden a l'aula, per tant no cal prendre mesures extraordinàries. Tot i que aquest curs s'ha permès que es quedessin una estoneta, complint totes les mesures sanitàries corresponents: mans netes, mascareta, distància amb altres grups familiars i ventilació.

A l'aula hi haurà la tutora i la TEI, que aniran amb mascareta quan tinguin contacte amb els acompanyants.

15- Activitats o actuacions que no es podran dur a terme aquest curs o que es mantindran amb restriccions.

. Mantindrem:

- Un sol torn de pati a primària perquè tenim espai suficient per separar els grups.
- Els dos torns de pati a EI: P3 de 10:30 a 11 i P4 i P5 d'11 a 11:30
- El taller de còmic, el d'escacs i d'altres tallers de la Diputació o altres entitats.

- Sortides i colònies.
- Les aules comunes (plàstica, música,...)
- Canviant el format i en la mesura que sigui possible, mantindrem les celebracions: La castanyada, Santa Cecília, Nadal, Dijous llarder i Carnestoltes, Sant Jordi i Comiat dels de sisè.
- Projecte Espiccats per CM sí que el mantindrem.
- Les activitats a l'hort de l'escola sí que les mantindrem.
- L'ús dels vestidors per canviar-se la samarreta després de fer EF només per als alumnes de 4t i cicle superior.
- Els padrins de 6è i fillols de P3 farem algunes activitats adaptades.
- Biblioteca escolar: El no faran ús de l'espai de la biblioteca, ho faran a l'aula. Primària tindran biblioteca d'aula però també podran fer el préstec de llibres l'espai de la biblioteca.
- P3 porten coixí i manta per fer la migdiada.

No mantindrem:

- Els padrins lectors de 5è i cicle inicial.
- L'ús dels gotos a l'aula, i ho substituïm per ampolles o cantimplores individuals.
- L'ús de tovalloles de roba o d'una sola caixa de mocadors de paper, cadascú portarà el seu paquet de mocadors.
- Els alumnes de cicle inicial portaran cadascú el seu estoig amb el material necessari.
- Compartir pales i galledes tots els alumnes d'infantil ni pilotes els de primària.
- Celebrar els aniversaris a les aules amb menjar i begudes.

16- Pla de treball del centre en confinament.

16.1- Pla de treball en cas de confinament de llarga durada

1. COMUNICACIÓ AMB LES FAMÍLIES I ELS ALUMNES

La comunicació amb les famílies, com hem explicat anteriorment, es farà bàsicament per correu electrònic. Els mestres usaran tots una adreça del domini *emont*, creat per treballar amb el Google Suite for Education. Cada tutor s'encarregarà, recolzat per l'equip directiu, de que totes les famílies tinguin una adreça d'e-mail activa. Malgrat tot, sempre que calgui ens comunicarem amb les famílies per videotrucades o, fins i tot, amb trucades de veu, tenint especial atenció a les famílies més vulnerables.

Vetllarem per tal que tots els alumnes, i per tant, totes les famílies, tinguin un dispositiu i connexió a internet. Esperem que el Departament dotarà d'aquestes eines, si no és així, l'escola deixarà els chromebooks, sempre que l'escola estigui tancada i no es necessitin.

Videotrucades:

Es faran a través del Google Meet, en espera que el departament aposti per algun canal de videotrucades més protegit i adequat.

Per norma general, es faran les següents videotrucades (vt):

Ed Infantil: a P4 i P5 1 vt setmanal amb ½ grup

Cicle Inicial: Dilluns es farà una vt a les 9.30h amb ½ grup i a les 11h amb l'altre ½ grup, amb la finalitat d'aclarir dubtes de les tasques programades per la setmana i/o explicar continguts. Els dimecres a les 9:30h es farà una vt tot el grup classe junt per tractar temes de tutoria i acompanyament.

Cicle Mitjà: Dilluns es farà una vt a les 9.30h amb ½ grup i a les 11h amb l'altre ½ grup, amb la finalitat d'aclarir dubtes de les tasques programades per la setmana i/o explicar continguts. Els dimecres a les 9:30h es farà una vt tot el grup classe junt per tractar temes de tutoria i acompanyament.

Cicle Superior: Dimecres es farà una vt a les 9.30h amb ½ grup i a les 11h amb l'altre ½ grup, amb la finalitat d'aclarir dubtes de les tasques programades per la setmana i/o explicar continguts. Els divendres a les 9:30h es farà una vt tot el grup classe junt per tractar temes de tutoria i acompanyament.

Se seguiran fent trucades d'atenció individuals sempre que es consideri convenient.

S'usarà el grup de difusió de whatsapp per enviar comunicacions puntuals i recordatoris quan els tutors ho creguin necessari, mitjançant el pare/mare delegada de cada classe.

2. REUNIONS DE MESTRES

En el cas de que només estiguin confinats un o alguns grups, però l'escola es mantingui oberta, les reunions es faran en els horaris establerts i de manera presencial i els mestres confinats s'hi uniran per videotrucada.

Reunions de nivell: dilluns a la tarda.

Reunions de cicle: dimarts i dijous a les 10h

Coordinació/ Claustre: divendres a les 11h

Les reunions les farem pel Meet perquè durant el confinament del curs 19/20 s'han deteriorat molt els mòbils personals dels mestres.

3. TASQUES

Educació infantil

Es proposaran 5 tasques setmanalment, i d'àmbit matemàtic, 1d' àmbit lingüístic, i 3 tasques d'altres àmbits variats i més lúdiques.

Si es preveu que el confinament només serà de 10 dies marxaran amb un dossier o material per aquells dies. El retorn de les activitats proposades es farà quan tornin a les aules. En cas de confinament més llarg, s'encarregaran altres tasques via mail a les famílies i/o per whatsapp. Per l'enviament de vídeos recomanarem fer servir "We Transfer" perquè per mail no es poden enviar fitxers que pesin molt, i aquest programa els comprimeix. Per veure'l només s'ha de descarregar.

- Organització pedagògica en cas de confinament parcial o tancament del Centre.

Si el **confinament és de llarga durada**, a part del dossier per als primers 10 dies, donarem les activitats cada setmana (5) mirant de combinar totes les àrees.

També programariem activitats per fer per Internet de les que tenim a l'espai de treball de la pàgina web de l'escola, les activitats de l'editorial edebé i totes les que considerem importants d'anar afegint.

Recomanarem que cada infant tingui una llibreta on vagi recollint les activitats escrites o enganxant imatges de les tasques fetes durant el període de confinament.

En el cas de que només hi hagi un alumne confinat en quarantena, seguirem aquestes mateixes pautes.

Les tutores i les especialistes crearan una carpeta per a cada alumne al drive del seu correu *emont* on hi guardaran totes les tasques fetes que rebin.

Educació Primària

Les tasques s'enviaran setmanalment cada divendres a través del classroom a CM i CS i a mitjançant correu electrònic del domini emont en el cas de CI. Enviarem el mateix correu als alumnes i a les famílies amb les tasques que han de fer aquella setmana.

El termini per fer-les i retornar-les serà el divendres següent. Si s'han d'enviar arxius d'imatge es farà amb el *We transfer*.

Tant les tutores com les especialistes crearan una carpeta de la seva matèria per cada grup, al Classroom a CM i CS i al drive de la bústia emont en el cas de CI

Cada setmana proposarem de 5 a 7 tasques, depenent de com siguin d'extenses. Sempre es proposarà una tasca Matemàtiques i com a mínim una de l'àmbit lingüístic, i s'aniran alternant feines de coneixement del medi, valors, plàstica, música i educació física.

L'àmbit matemàtic es treballaran a través de l'entorn Innovamat. En l'àmbit lingüístic (cat i cast) a través de Cruïlla digital.

D'igual manera, en cas d' un nou confinament els alumnes es podran emportar els quaderns de l'escola: innovamat, català, els dossiers que s'estiguin treballant i un recull de treball individual per tal que també puguin treballar sobre paper.

Les tasques seran majoritàriament avaluables, i n'hi haurà d'autocorregibles o de corregides dels mestres.

Es comentarà als pares que es pot ajudar els nens en temes de connexió, dubtes concrets, però que cal que els alumnes siguin força autònoms.

Es proposarà un horari setmanal que poden seguir els alumnes per tal de treballar una estona cada dia, i no endarrerir-se amb les tasques.

A més de les tasques que enviem setmanalment, seguirem ampliant el banc de recursos de tasques que hi ha a la pàgina web de l'escola.

Per poder treballar així creiem necessari fer la següent formació:

MESTRES: (setembre / octubre)

- Formació en Innovamat
- Formació + formació interna de la part digitals de l'editorial Cruïlla
- Formació en Additio o iDoceo
- Formació interna (FI) en G-suite for education: Classroom, jambboard... (Gerard)
- F.I. en l'utilització del Liveworksheet (Àngels i Marta)
- F.I. en altres programes: Flip grip, Kahoot, Classroom Screen(Carla, al novembre))
- F.I. en edició de vídeos (Sergi Cabrera)
- F.I. en l'utilització del we transfer (Marta)
- F.I. per penjar articles a la pàgina web (comissió TAC)
- F.I. en Infografies: canva... (TAC)
- FI en Padlets (TAC)
- Reunions pel Google Meet (convocar-les, compartir pantalles..) (Sílvia)

ALUMNES (Primers dies de curs)

- Utilització del correu.
- Funcionament del classroom
- Funcionament del Google Meet
- Funcionament de l' Innovamat

FAMÍLIES (principi de curs, a càrrec dels mestres de l'escola, tot i que hem sol.licitat la col.laboració de l'ajuntament)

- Funcionament del Google Meet,
- Funcionament del classroom,
- Funcionament de l' Innovamat
- Funcionament de la part digital del quaderns de català
- Funcionament dels LiveWorkSheets
- Enviament de vídeos pel WEtransfer

Es fixaran unes dates per a la formació a les famílies, que es farà de manera presencial al gimnàs o en un espai suficientment gran per al nombre de pares que hi estiguin interessats.

La comissió TAC elaborarà un tríptic per cada una d'aquestes eines o plataformes on es donaran instruccions per al seu ús. També hi adjuntarem un tutorial si és possible.

*En cas de que només es confini un nen/-a se li faran arribar les tasques en les formes proposades anteriorment.

*Si només es confina un grup, els tutors i especialistes es coordinaran amb el grup que hi hagi a l'escola.

16.2- Pla de treball en cas de confinament de grup durant 10 dies naturals.

1- Comunicació amb les famílies.

No s'estableix cap comunicació obligatòria amb les famílies, però es farà sempre que es consideri convenient per part dels mestres o dels pares. Durant les hores i dies no lectius no s'atendran les demandes de les famílies ni dels alumnes.

Caldrà, però, la col.laboració dels adults de casa per a la participació dels infants, sobretot dels d'educació infantil i cicle inicial, a les video-trucades que es facin.

2- Reunions de mestres.

Hem de suposar que normalment només hi haurà un grup-classe confinat.

Els mestres paral.lels es reuniran un o dos cops per setmana en l'horari que ells acordin, preferiblement els dilluns d'1 a 2.

Els mestres confinats es connectaran a les reunions de cicle dels dimarts i dijous, o als claustres si és el cas.

Les entrevistes amb pares que estiguin programades es podran fer no-presencials si el mestre i la família així ho acorden. Sinó, es postposaran.

3- Tasques pels alumnes.

Educació infantil

Propostes per una quarantena de 10 dies: Veure annex Educació Infantil

-A P-3 s'han pensat activitats per treballar la motricitat fina: esquinçar paper, fer boletes, retallar, treball amb plastilina agafar amb pinces, punxar ... (els nens s'endurien un punxó i una pelfa a casa).

També es proposarien activitats per treballar l'autonomia personal: Avui us vestiu i es desvestiu solets, pareu taula...).

La proposta de moltes d'aquestes activitats anirà acompanyat d'un vídeo explicatiu de la mestra

-A P-4 i P-5 els alumnes tindran un dossier preparat amb fitxes atemporals: retallar, buscar diferències, pintar, simetria, grafisme ...i fitxes més específiques de cada àrea depenent del que s'estigui treballant en aquell moment.

Hem optat per donar fitxes perquè els pares demanen activitats que puguin fer bastant sols.

Dins del dossier també hi anirà un llistat amb els noms de tots els nens i nenes de la classe per poder proposar activitats amb els noms (passar llista per videoconferència, escriure els noms,...)

Els alumnes d'educació infantil s'emportaran un dossier imprès per a treballar a casa. P4 i P5 faran una videotrucada un dels dies de confinament.

Cicle inicial

Els alumnes s'emportaran els quaderns de llengües (Batecs i Latidos), mates (Innovamat) i anglès (activitybook Amazing Rooftops). Si es decreta el confinament quan no són a l'escola, recolliran aquest material i el que necessitin el dia que vinguin a fer-se la PCR. Les tasques de les altres àrees i la informació que calgui es farà arribar a les famílies mitjançant el correu electrònic dels pares/mares. Les activitats es recolliran quan els alumnes tornin a les aules, excepte si n'hi ha alguna que on-line.

Cicle mitjà

Els alumnes s'emportaran els quaderns (Batecs, Innovamat, Activitybook) i els llibres i llibretes que calguin. Si es decreta el confinament quan no són a l'escola, recolliran aquest material i el que necessitin el dia que vinguin a fer-se la PCR. Les tasques s'establiran a classe o es faran arribar per l'adreça de correu electrònic de l'alumne (emont). De les àrees que no tenen llibres ni quaderns s'encarregaran tasques via Classroom . Aquestes tasques es rebran on-line quan s'estableixi i les altres en suport paper quan tornin a les aules.

Es faran 2 vt setmanals o més si es creu convenient.

Els dubtes es resoldran en les vt o per el correu emont, sempre en horari escolar.

Cicle superior

Els alumnes s'emportaran els quaderns (Batecs, Innovamat, Activitybook) i els llibres i llibretes que calguin. Si es decreta el confinament quan no són a l'escola, recolliran aquest material i el que necessitin el dia que vinguin a fer-se la PCR. Les tasques s'establiran cada dia a les 9:15h del matí mitjançant una vt de la tutora o de la mestra especialista i es resumiran en un e-mail que enviarem a l'adreça emont dels alumnes. Cada dia es treballaran dues àrees. La mestra es mantindrà connectada una hora més per atendre dubtes que sorgeixin, o també es poden resoldre via correu electrònic, sempre en horari escolar.

Les tasques del G- classroom o de plataformes digitals es lliuraran on-line en el termini establert i les altres, en suport paper, quan tornin a les aules.

17- Seguiment del pla.

La responsabilitat final de que es porti a terme aquest pla és de la direcció del centre, que vetllarà per tal que així sigui, però alhora els coordinadors de cicle estaran al cas de que tot es desenvolupi com cal en el seu àmbit i també cada tutor/a vetllarà per tal de complir les normes sanitàries i les estratègies definides en aquest pla. L'equip directiu recolzarà en tot moment el personal del centre i els proporcionarà el suport que necessitin, sempre que estigui a les seves mans.

Sempre que algun membre del claustre o altre personal del centre manifesti inquietud per algun aspecte d'organització que preveu aquest pla, es revisarà i es modificarà si cal. Com a norma queda establert que al final de cada trimestre es valori el funcionament del Pla i s'aplicaran els canvis que es creguin convenients, sempre respectant les indicacions del Departament de Salut i del d'Ensenyament.

ANNEX 1. LLISTA DE COMPROVACIÓ DE SÍMPTOMES PER A LES FAMÍLIES

Si el vostre fill, filla o infant o adolescent tutelat no es troba bé, marqueu* amb una creu quins d'aquests símptomes presenta:

- Febre o febrícula (per sobre de 37.5 °C)
- Tos
- Dificultat per respirar
- Mal de coll**
- Refredat nasal**
- Fatiga, dolors musculars i/o mal de cap
- Mal de panxa amb vòmits o diarrea
- Pèrdua d'olfacte o gust (infants grans i adolescents)

*Si heu marcat una o diverses caselles **cal que eviteu portar l'infant** a l'escola i que us poseu en contacte amb els/les responsables d'aquesta per comunicar-ho. En l'horari d'atenció del vostre centre d'atenció primària, poseu-vos en contacte telefònic amb el vostre **equip de pediatria** o de **capçalera**. En cas contrari, truqueu al **061**.

**Com que el mal de coll i el refredat nasal (amb o sense mocs) són molt habituals en els infants, només s'haurien de considerar símptomes potencials de covid-19 quan també hi ha febre o altres manifestacions de la llista de símptomes.

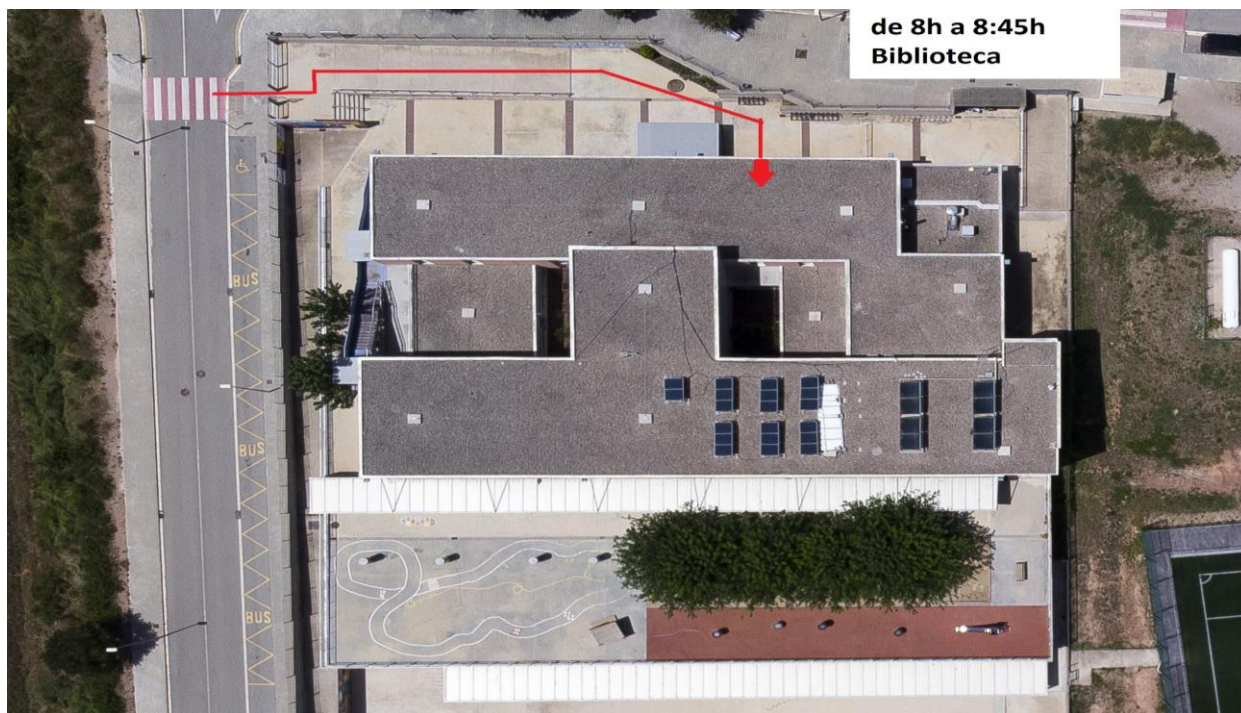
Si a casa hi ha alguna persona adulta¹ que no es troba bé, marqueu* amb una creu quins d'aquests símptomes presenta:

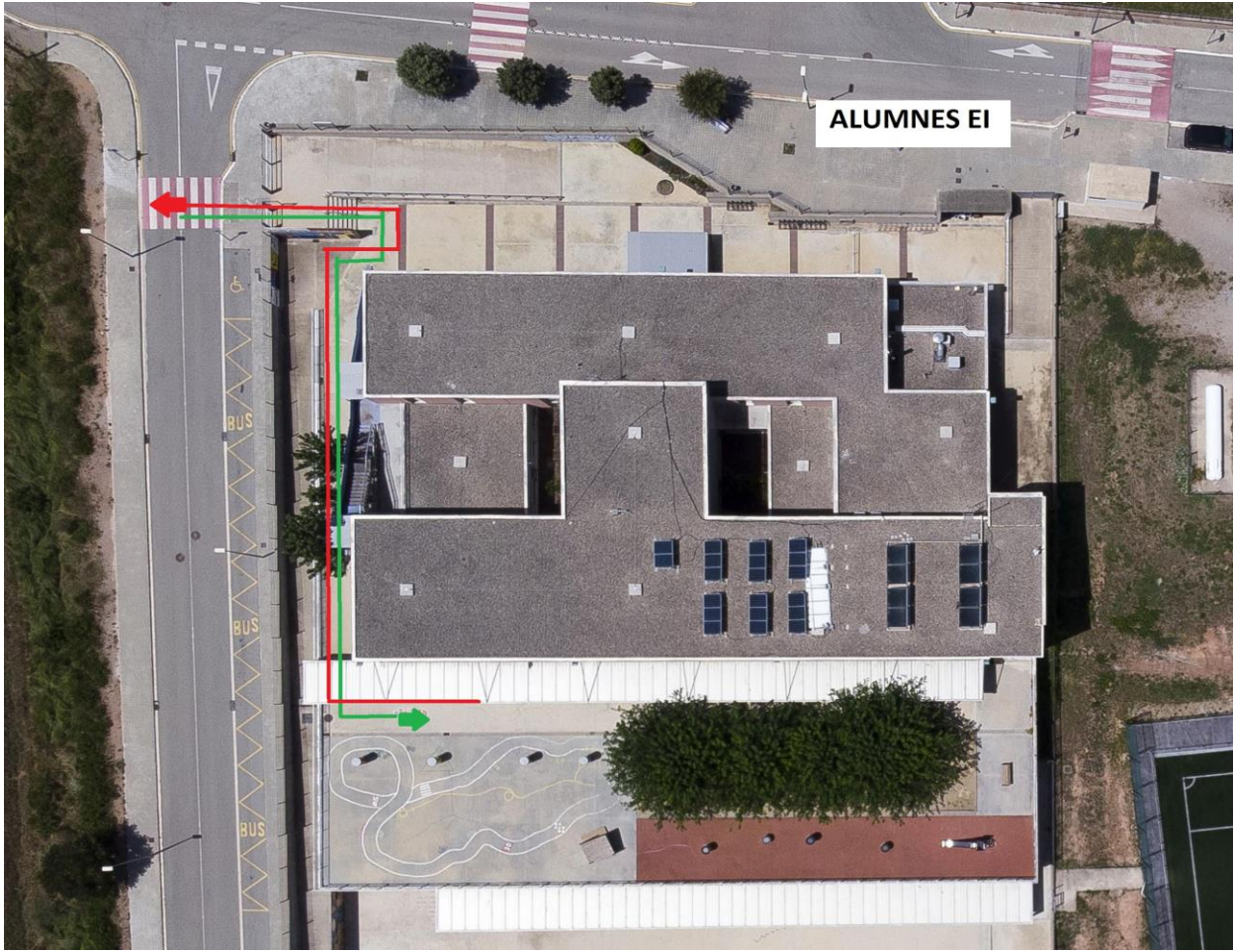
- Febre o febrícula
- Tos seca
- Dificultat per respirar
- Falta d'olfacte i/o de gust
- Mal de coll
- Mal de cap
- Vòmits i diarrees
- Fatiga
- Pèrdua de gana
- Dolor generalitzat a les articulacions i/o musculatura
- Refredat nasal

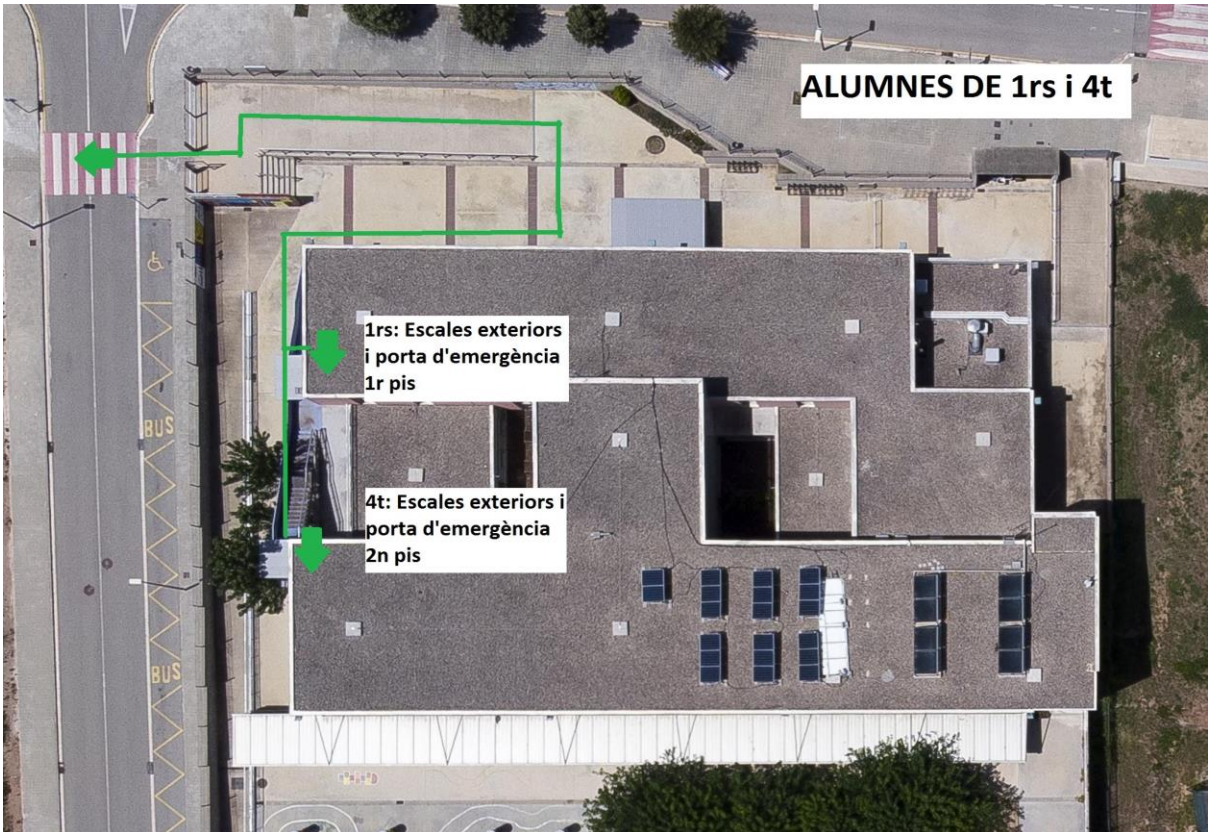
Aquesta llista de símptomes pot patir variacions en funció de l'estat vacunal de les persones i el context epidemiològic del moment.

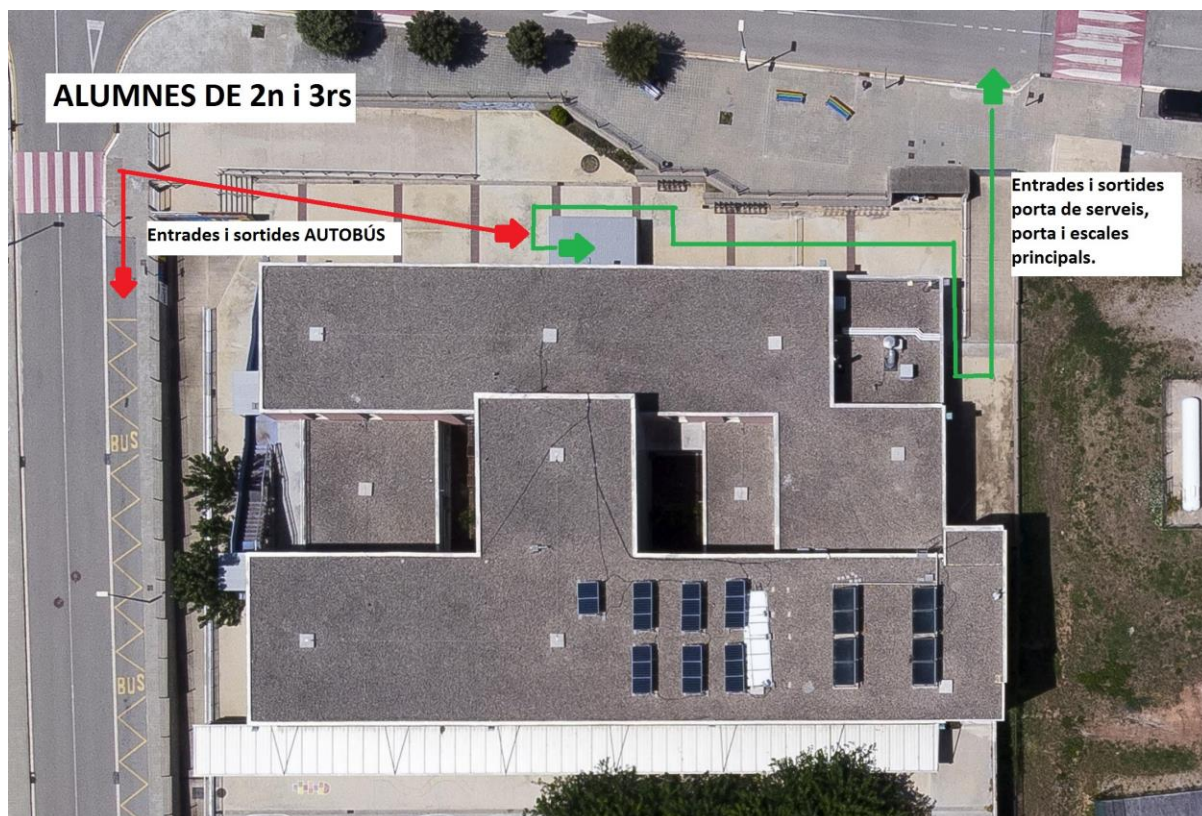
ACOLLIDA PRIMÀRIA

de 8h a 8:45h
Biblioteca











Annex Zona de patis



