

# ESCOLA MONTSERRAT

SANT SALVADOR DE GUARDIOLA

*Setembre de 2020*



# CALENDARI CURS 2020-21

## CURS 2020-21 ESCOLA MONTSERRAT



SETEMBRE						
DI	Dt	Dc	Dj	Dv	Ds	Dg
	1	2	3	4	5	6
7	8	9	10	11	12	13
14	15	16	17	18	19	20
21	22	23	24	25	26	27
28	29	30				

OCTUBRE						
DI	Dt	Dc	Dj	Dv	Ds	Dg
			1	2	3	4
5	6	7	8	9	10	11
12	13	14	15	16	17	18
19	20	21	22	23	24	25
26	27	28	29	30	31	

*Dia 15 Bibliobús*  
*Dia 30 castanyada*

NOVEMBRE						
DI	Dt	Dc	Dj	Dv	Ds	Dg
						1
2	3	4	5	6	7	8
9	10	11	12	13	14	15
16	17	18	19	20	21	22
23	24	25	26	27	28	29
30						

*Dia 20 Sta.Cecilia (tarda)*

DESEMBRE						
DI	Dt	Dc	Dj	Dv	Ds	Dg
	1	2	3	4	5	6
7	8	9	10	11	12	13
14	15	16	17	18	19	20
21	22	23	24	25	26	27
28	29	30	31			

*Dia 21 Festa Nadal (matí)*

GENER						
DI	Dt	Dc	Dj	Dv	Ds	Dg
				1	2	3
4	5	6	7	8	9	10
11	12	13	14	15	16	17
18	19	20	21	22	23	24
25	26	27	28	29	30	31

FEBRER						
DI	Dt	Dc	Dj	Dv	Ds	Dg
	1	2	3	4	5	6
7	8	9	10	11	12	13
14	15	16	17	18	19	20
21	22	23	24	25	26	27
28						

*Dia 11 Dijous llarder*  
*Dia 12 Carnestoltes*

MARÇ						
DI	Dt	Dc	Dj	Dv	Ds	Dg
	1	2	3	4	5	6
7	8	9	10	11	12	13
14	15	16	17	18	19	20
21	22	23	24	25	26	27
28	29	30	31			

*Jorn.culturals 24-26 març*

ABRIL						
DI	Dt	Dc	Dj	Dv	Ds	Dg
				1	2	3
4	5	6	7	8	9	10
11	12	13	14	15	16	17
18	19	20	21	22	23	24
25	26	27	28	29	30	

*Dia 23 Sant Jordi*

MAIG						
DI	Dt	Dc	Dj	Dv	Ds	Dg
					1	2
3	4	5	6	7	8	9
10	11	12	13	14	15	16
17	18	19	20	21	22	23
24	25	26	27	28	29	30
31						

JUNY						
DI	Dt	Dc	Dj	Dv	Ds	Dg
	1	2	3	4	5	6
7	8	9	10	11	12	13
14	15	16	17	18	19	20
21	22	23	24	25	26	27
28	29	30				

*Dia 21 Comiat de 6è*

<span style="color:red">■</span>	Festius i Lliure Disposició	<b>FESTES i</b>
<span style="color:orange">■</span>	Celebracions a l'escola	<b>DIES Lliure Disposició</b>
<span style="color:green">■</span>	Colònies Ed. Infantil (12 i 13 abril)	12 octubre
<span style="color:purple">■</span>	Colònies C.Inicial (21 al 23 abril)	7 i 8 de desembre
<span style="color:teal">■</span>	Colònies C.Mitjà (14 al 16 d'abril)	19 de febrer
<span style="color:cyan">■</span>	Colònies 5è (5-7 de maig) ?	30 d'abril
<span style="color:yellow">■</span>	Viatge de 6è (1 al 4 de juny)?	24 de maig
<span style="color:grey">■</span>	Jornada intensiva	
<span style="color:blue">■</span>	Fi de trimestre	
<span style="color:magenta">■</span>	C.Bàsiques 6è (4 al 6 de maig)	

Còmic CS- Del 5 al 9 d'oct.

Escacs 4t i C.S.- Del 2 al 6 Nov

# HORARI

→ MATÍ de 9h a 13h

→ TARDA de 15h a 16'30h



Enguany es manté provisionalment l'horari que fèiem fins ara.

# MESTRES D'ED. INFANTIL



CRISTINA GARCÍA  
TUTORA DE P3



MONTSE SITGES  
TUTORA DE P4



ANNA TERRADES  
TUTORA DE P5



ANNA GARRIDO  
REFORÇ



SÒNIA GUERRERO  
ANGLÈS



ELISENDA CASAS  
TEI

# QUÈ TREBALLEM?

- **LLENGUATGE VERBAL** (expressió oral, treball de la lectoescriptura, comprensió...).
- **LLENGUATGE MATEMÀTIC** (numeració i càlcul, lògica, geometria (Geomet), estadística, mesura...).
- **DESCOBERTA DE L'ENTORN** (festes tradicionals, estacions de l'any, nom de la classe, projectes, eix transversal (l'hort)).
- **LLENGUATGE PLÀSTIC** (dibuix, pintura i modelatge amb diferents materials i tècniques, treball d'un artista...).
- **LLENGUATGE MUSICAL** (dances, cançons, instruments, audicions...)
- **LLENGUA ANGLESA P4 I P5: 4 dies a la setmana, 30'** (adquisició de vocabulari a través de cançons, jocs, contes...).
- **RACONS** ( activitats que engloben totes les àrees, ús de tablets...)
- **DESCOBERTA D'UN MATEIX** (psicomotricitat, autonomia, treball de l'esquema corporal, joc simbòlic, assemblea, treball de les emocions...)
- **TREBALL D'HÀBITS I RUTINES.**

# ESP AIS COMUNS

ES DESINFECTARAN QUAN S'UTILITZIN



PSICOMOTRICITAT



AULA JOC SIMBÒLIC

# PROJECTE TRANSVERSAL



## L'HORT

ANY INTERNACIONAL  
DE LES FRUITES I VERDURES

---

# TREBALL DE LES EMOCIONS

A les aules seguirem treballant les emocions basant-nos en el projecte HAZIA.

Aquest curs, també utilitzarem un personatge que introduirà les activitats, en BLEF.





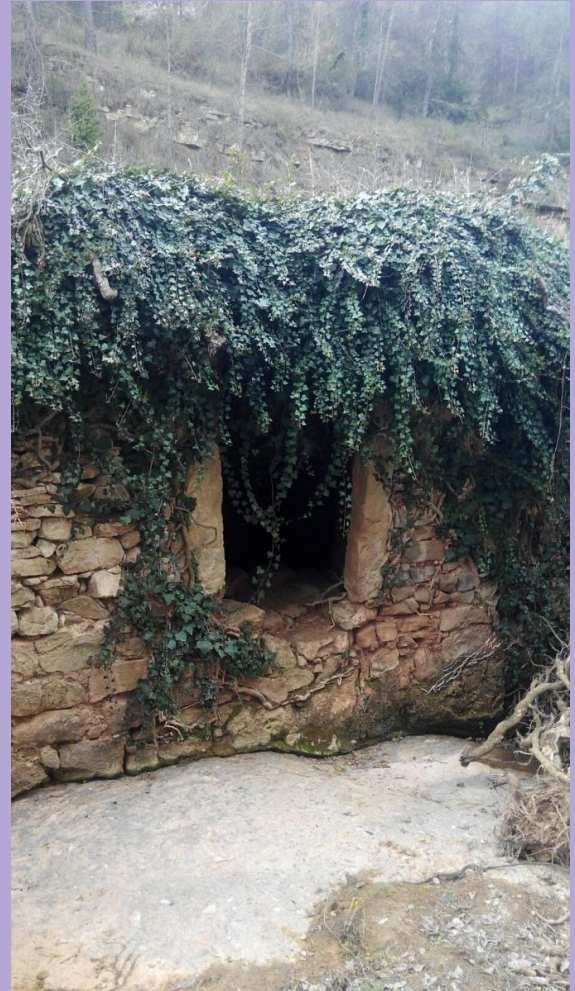
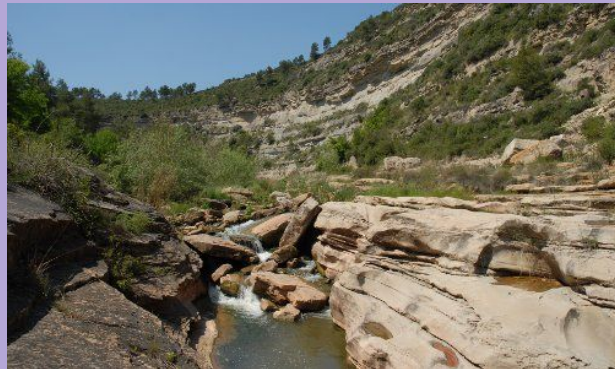
# PROJECTE ARTÍSTIC



- TOTA L'ESCOLA TREBALLA L'OBRA D'UN ARTISTA DE LA COMARCA.
- AQUEST ANY SEGUIREM TREBALLANT L'ARTISTA RAQUEL LUIS.
- L'ARTISTA ENS VISITA A L'ESCOLA
- ES TREBALLA DURANT UN TRIMESTRE.

# EL NOSTRE ENTORN

- NOMS DE LES CLASSES RELACIONAT AMB INDRETS DEL POBLE
- SORTIDA A L'ENTORN QUE DÓNA NOM A LA CLASSE
- RELACIONAR AMB ELS CONTINGUTS DEL CURRÍCULUM



# ORGANITZACIÓ DE L'AULA

- CÀRRECS
  - PASSAR LLISTA
  - DATA I TEMPS
  - MATERIAL
  - MISSATGER
  - NETEJA
  - RECICLATGE

...



# MATERIAL

- ROBA MARCADA I AMB BETES



- MATERIAL D'AULA



# BIBLIOTECA

- PRÉSTEC DE BIBLIOTECA.
- MANTENIMENT DELS CONTES
- DIA: DIVENDRES



# COLÒNIES I SORTIDES

- Estan planificades i es realitzaran sempre que les condicions ho permetin.
- Es prendran totes les mesures sanitàries necessàries.

SETEMBRE / OCTUBRE	NOVEMBRE	DESEMBRE
GENER  <b>Dimarts, 26: P3, P4, P5</b> <b>Teatre: “corre, Trufa!”.</b>	FEBRER	MARÇ  <b>Divendres, 19: P3</b> <b>Sortida a Les Pedreres.</b>
ABRIL <b>Dilluns 12 i dimarts 13: P4 i P5</b> <b>Colònies a Can Bajona.</b>  <b>Dimecres 28: P3, P4, P5</b> <b>Teatre: “L’aventura d’avorrir-se”.</b>	MAIG <b>P3, P4, P5:</b> <b>LAB 0-6 (PENDENT)</b>  <b>Dijous, 27: P5</b> <b>Sortida al Zoo.</b>	JUNY

## GORRA DE L'ESCOLA

- PER A LES SORTIDES
- S'HAN DE REVISAR
- NOVA VAL 2€



# DADES PERSONALS

REBREU UN FORMULARI ON US  
DEMANAREM TOTES AQUESTES DADES:

- Revisar telèfons
- mails
- al.lèrgies/ observacions mèdiques







MESURES COVID-19

# AUTOBÚS TOTS AMB MASCARETA

MESURES  
COVID-19



- 3 LÍNIES D'AUTOBÚS
  - VERD (CA L'ESTEVE- CALVET)
  - BLAU (SAELLES- CALVET)
  - VERMELL (CALVET)
- REBREU SMS DEL CONSELL COMARCAL
- SI HI HA CANVIS, CAL AVISAR A SECRETARIA!!

# ENTRADA ALUMNES QUE VAN AMB AUTOBÚS

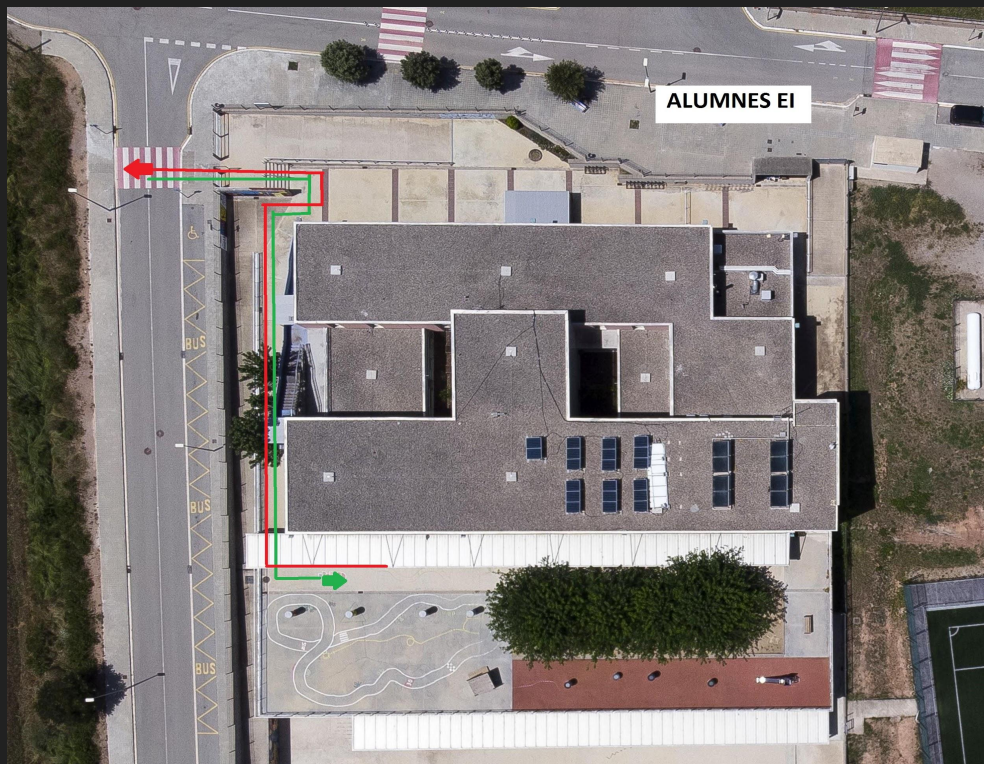


- Entren per l'accés principal quan arriba l'autobús.
- Els monitors acompanyaran als alumnes d'ed. infantil a les seves aules.
- Els alumnes d'ed. primària aniran a les seves aules per diferents itineraris.

- *Les sortides es realitzaran pel mateix lloc que les entrades.*

# ENTRADA ALUMNES QUE VAN A ACOLLIDA

MESURES  
COVID-19



INFANTIL:

Entren per l'accés principal, per les escales de l'entrada i van cap al pati d'infantil

**amb un sol acompanyant.**

Han de portar mascareta!

# ENTRADA DE 9'05H A 9'10H

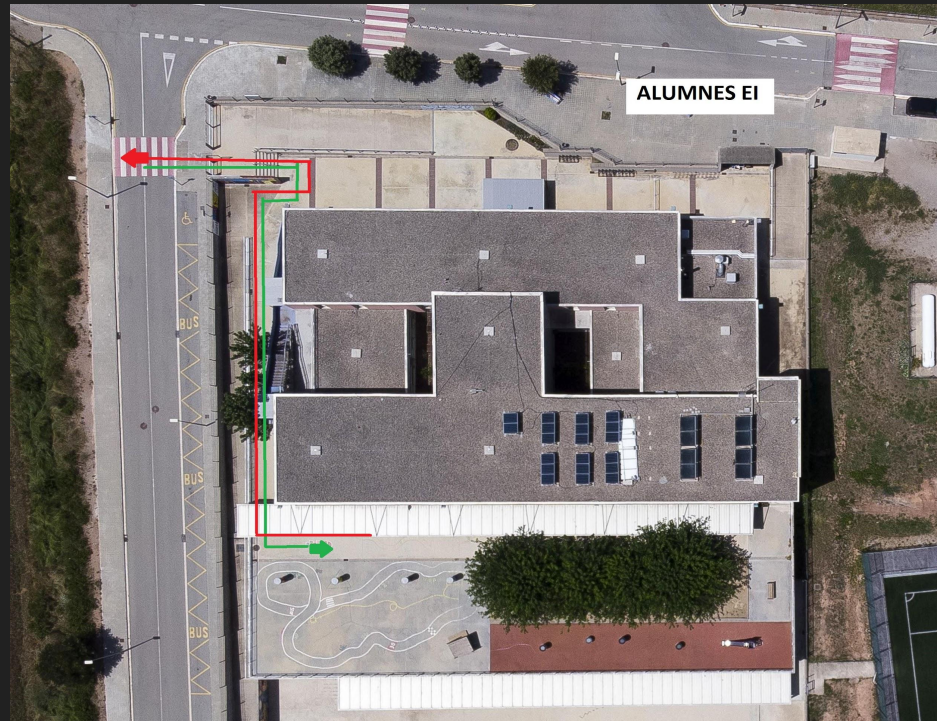
(Després que hagin entrat els alumnes que venen amb bus)

MESURES  
COVID-19

## ED. INFANTIL

per l'accés principal, per les escales de l'entrada i van cap al pati d'infantil **amb un sol acompanyant**.

- *Les sortides es realitzaran pel mateix lloc que les entrades.*



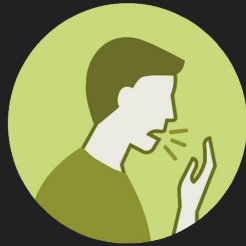
# PER VENIR A L'ESCOLA...

Rebreu la declaració responsable i cal signar-la i portar-la el primer dia d'escola on us comprometeu a no portar els vostres fills al centre si tenen alguna d'aquestes simptomatologies:

- febre o febrícula
- tos
- dificultat per respirar
- mal de coll
- vòmits o diarrees
- mal de cap
- malestar
- dolor muscular
- congestió nasal



FEBRE



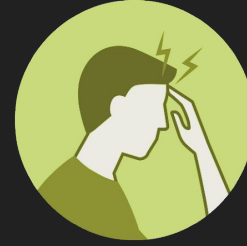
TOS SECA



DIFICULTAT  
RESPIRATÒRIA



MALL DE COLL



MALL DE CAP

# EN CAS DE TENIR SÍMPTOMES A L'ESCOLA...

MESURES  
COVID-19

- El nen/a s'aïllarà en una aula amb un mestre.
- S'avisarà la família que el vingui a buscar.
- La família s'hauria de posar en contacte amb el seu metge de referència.
- El metge decidirà si cal fer o no la prova PCR.
- Si cal fer la prova, la família ha d'informar a l'escola.
- En el cas que sigui positiva s'informarà totes les famílies del grup estable perquè facin confinament de 14 dies.

# A MÉS A MÉS...

- NO POT ACCEDIR AL CENTRE CAP ALUMNE/A QUE...
  - Estigui en aïllament per positiu de COVID-19
  - Estigui en espera de resultats d'una PCR o una altra prova de diagnosi de COVID-19
  - Convisqui amb una persona diagnosticada de COVID-19
  - Estigui en aïllament preventiu per ser contacte estret d'un positiu de COVID-19
- CAP ADULT POT ACCEDIR AL CENTRE SENSE CITA PRÈVIA.

MESURES  
COVID-19





# MESURES DES DE CASA

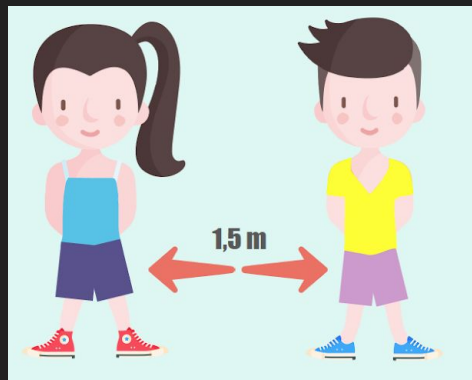
- CANTIMPLORA O AMPOLLA D'AIGUA (AMB EL NOM)
- MASCARETA LLIGADA DARRERE EL CAP (AMB EL NOM)
- UNA BOSSA DE ROBA PER POSAR-HI MASCARETA I L'AIGUA.



# MESURES DES DE L'ESCOLA

MESURES  
COVID-19

- GRUPS ESTABLES
- MESTRES EXTERNS AMB MASCARETA I DISTÀNCIA 1'5M
- NETEJA, VENTILACIÓ I DESINFECCIÓ
- SOLUCIÓ HIDROALCOHÒLICA O SABÓ DE MANS
- CARTELLS DE SENYALITZACIÓ I RECOMANACIONS
- ITINERARIS I HORARIS D'ACCÉS



# ANIVERSARIS

AQUEST ANY ALS  
ANIVERSARIS NO ES PODRÀ  
PORTAR MENJAR NI RES PER  
COMPARTIR A LA CLASSE,  
PERÒ ENS PODEU AVISAR I  
HO CELEBRAREM  
IGUALMENT.



MESURES  
COVID-19



# DESPLAÇAMENTS PER L'ESCOLA

MESURES  
COVID-19

## **CAL PORTAR MASCARETA:**

- **PER ENTRAR I SORTIR DE L'ESCOLA**
- **A L'AULA D'ACOLLIDA**
- **QUAN VAN A L'AUTOBÚS**
- **QUAN VAN D'EXCURSIÓ**

# PATI

MESURES  
COVID-19

- HI HAURÀ DOS TORNS DE PATI.
  - P4 I P5, A LES 11H EN DOS ESPAIS DIFERENTS, QUE SERAN ROTATORIS.
  - P3, A LES 11:30H, PER TOT EL PATI.
- CADA GRUP ESTABLE TINDRÀ EL SEU MATERIAL. LES BICIS I ELS CARRETONS ES COMPARTEIXEN I ES DESINFECTARAN AL FINAL DE CADA TORN DE PATI.



# INFORMACIONS DE L'AMPA

- MENJADOR: EL PREU DEL TIQUET ÉS DE 6'30€ I PER COMPRAR-NE S'HA DE FER PER TRANSFERÈNCIA BANCÀRIA I ELS TIQUETS ES DONARAN ALS NENS/ES.
- ATENCIÓ A LES FAMÍLIES PER L'ACCÉS PORTA EXTERIOR DEL DESPATX DE L'AMPA
- HORARI D'ATENCIÓ PER CONSULTES: MATINS: DE 8 A 8'45H I 9'15H A 12H  
TARDES: DIMARTS I DIMECRES DE 16'45H A 18H (TAMBÉ ES PODRAN COMPRAR TIQUETS)
- REBREU MÉS INFORMACIÓ A TRAVÉS DEL CORREU ELECTRÒNIC I WHATS UP DE DIFUSIÓ.

# AMPA

## QUÈ ENS CAL...

- COL.LABORACIÓ DE PARES I MARES:
  - PER FORMAR PART DE LA JUNTA
  - PER A LES DIFERENTS COMISSIONS  
(FESTES, ESPORTS, ESPAI DE MARES I PARES I LLIBRES)
- 1, 2 DELEGATS PER A CADA GRUP CLASSE
- ABONAR LA QUOTA DE 25 € ANUALS PER FAMÍLIA

---

GRÀCIES

PER LA VOSTRA ASSISTÈNCIA!

Un bon curs comença  
amb un bon somriure!







PRECS I  
PREGUNTES