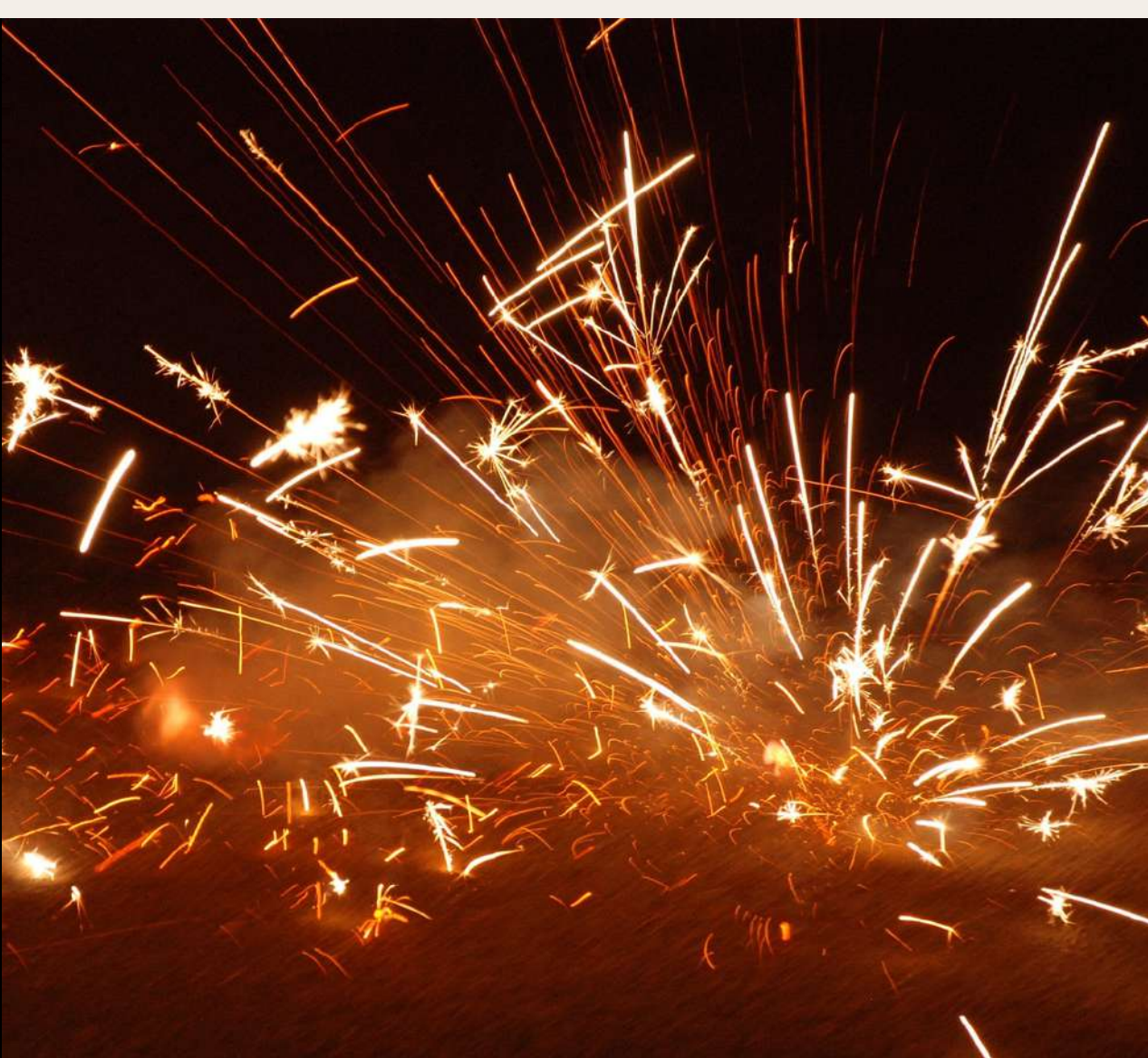




Documentació sobre la tria
del nom de la nostra classe:

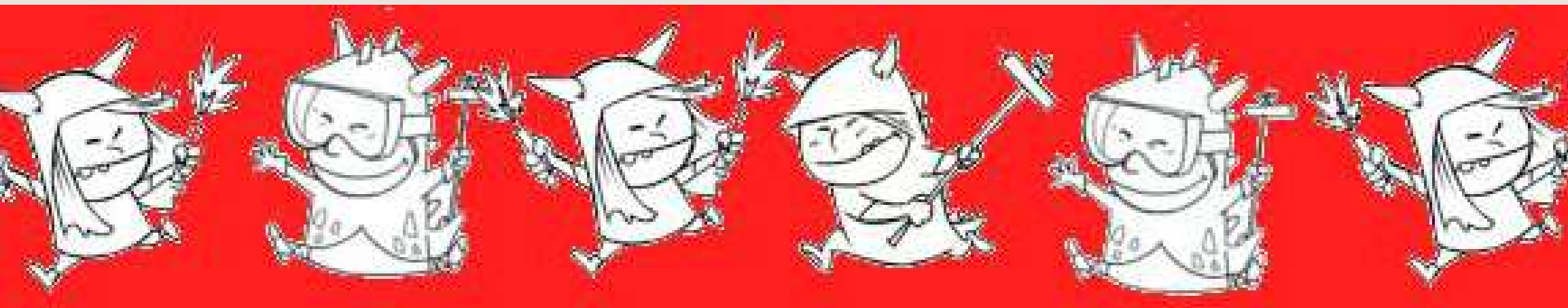
La Malèfica del Coll



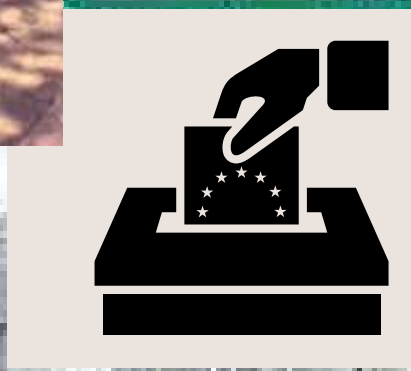
Com sorgeix?:

Aquest curs la nostra escola va decidir que els nostres infants a partir de 3r de Primària triarien entre diverses opcions de barri que ells/es coneguessin per a escollir el nom de les nostres classes d'enguany!

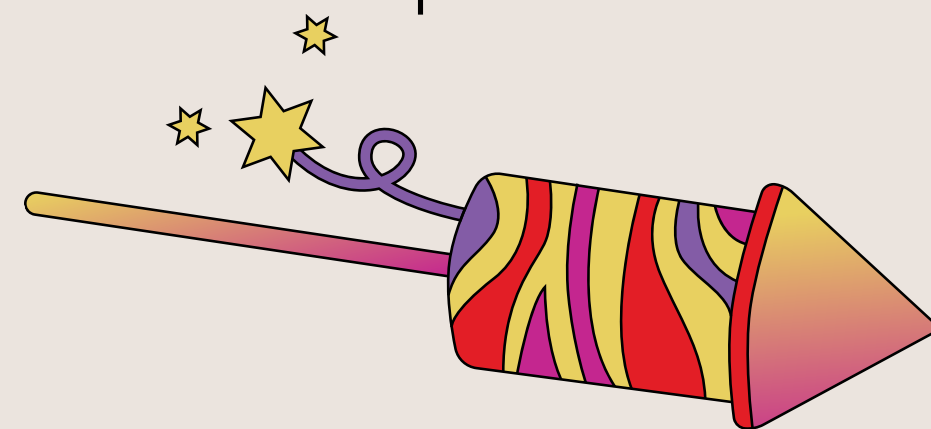
Les opcions que els infants van dir eres les següents i les votacions van quedar repartides així:



- Font de San Salvador = 0
- Biblioteca Jaume Fuster = 1
- Creueta del coll = 3
- Can Carol = 4
- Pont de Vallcarca = 0
- La Malèfica del Coll = 13
- Turull = 1



Com podeu veure, va sortir guanyant la **Malèfica del Coll!** així que ben contents, aquest serà el nostre nom com a classe de 3r:





Objectius



1

Conèixer què és la Malèfica del Coll, on està situada i quina és la seva història.



2

Saber reconèixer les seves "bèsties" i com està organitzada l'entitat de Barri.



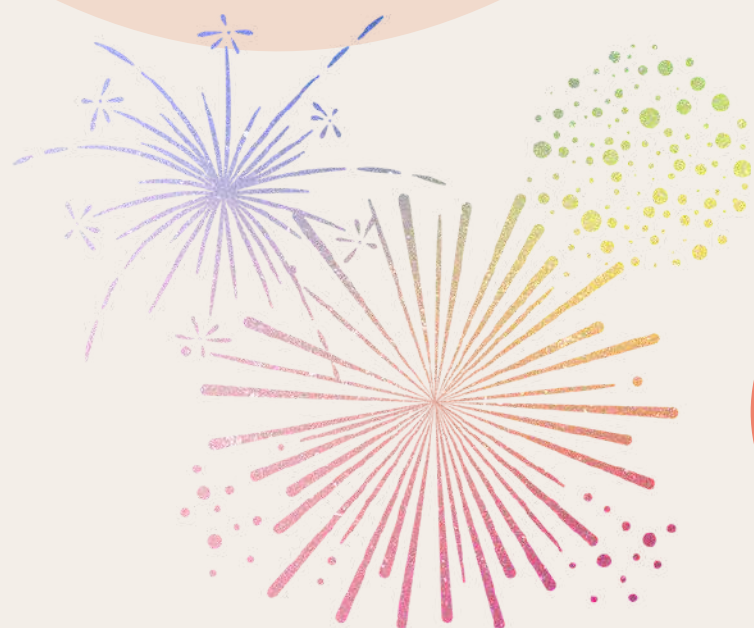
3

Ser capaç de treballar en equip buscant i investigant sobre aquesta Associació que tan a prop ens queda.

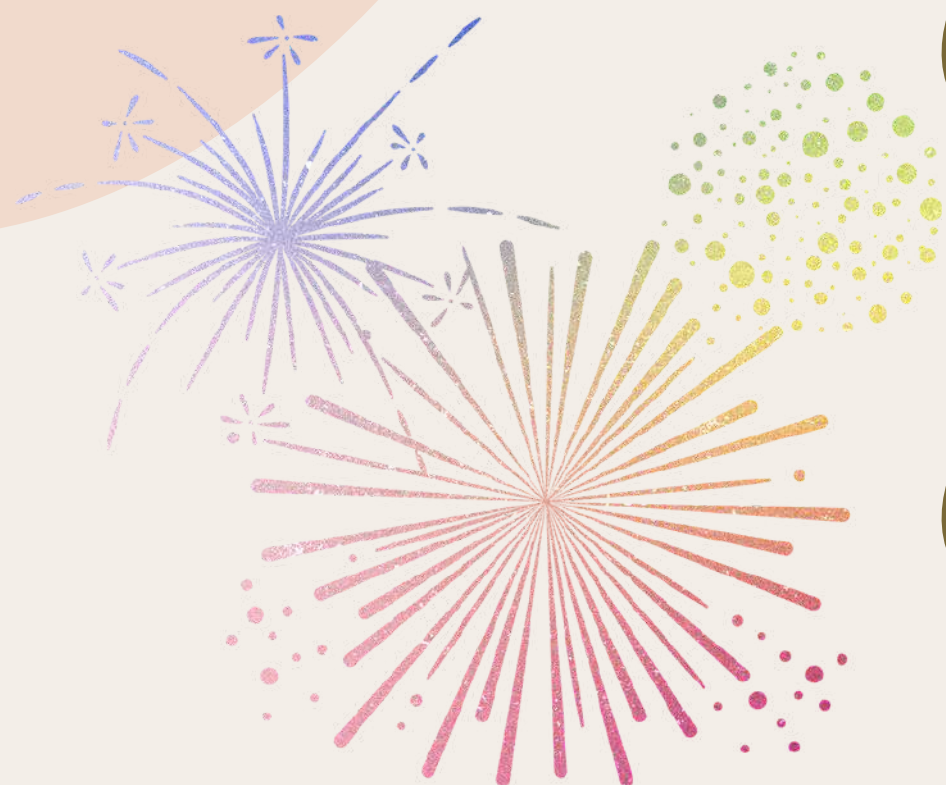


4

Potenciar el treball en equip per a les diferents tasques que se'ns plantegin.



Continguts



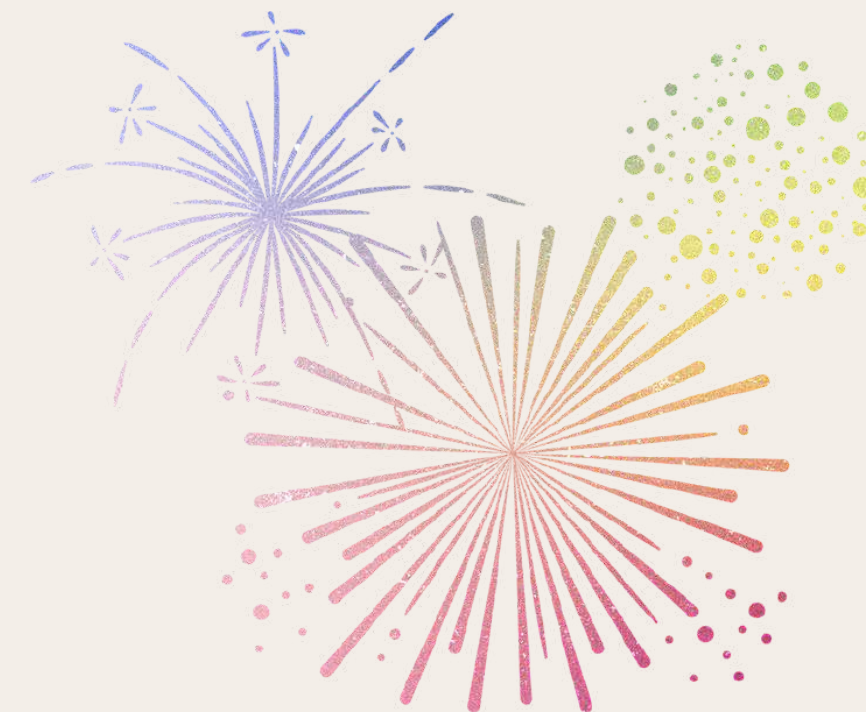
● Història de l'entitat: Ubicació, primers anys fins el moment actual.

● Coneixement de les seccions: Escuats, malèfica i gaudiamus.

● Bestioles i bèsties infantils: la seva creació.

● Relació amb el barri

Organització:



SESSIONS:

- 1 sessió d'una hora el matí de Dilluns i
- 1 sessió d'1h 30min la tarda dels Dijous.



MATERIALS:

- Tablets/ordinadors.
- Fitxes amb informació per ajudar a la organització.
- Material creat per la mestra: tant lectures com articles d'internet, fotos, infografia...

Desenvolupament:

Primer de tot, conversem: els infants expliquen què és el que coneixen sobre aquesta entitat. Ens adonem que saben més coses de les que creuen!!

A part d'això, molts d'ells/es tenen companys/es de la mateixa escola, veïns, familiar o inclús alguns que en formaran part!

Arribem a una conclusió que ens sembla molt poderosa: la ciutat, el barri i tot allò que en forma part... **ÉS DE TOTHOM.** Per tant, participar de les seves activitats/propostes és molt important ja que desenvolupa el sentiment de pertinença i unió!

Un infant comenta que just aquest any es compleix el **10è aniversari** dels
Escuats i la presentació de noves bèsties infantils!



La Malèfica del Coll dona nom a tots els components de la colla: diables tabalers, diables cremadors i drac, però com a secció correspon als tabalers i cremadors adults a partir de 18 anys.

Hem vist que actualment es divideix en dues seccions molt diferenciades:

ELS TABALERS

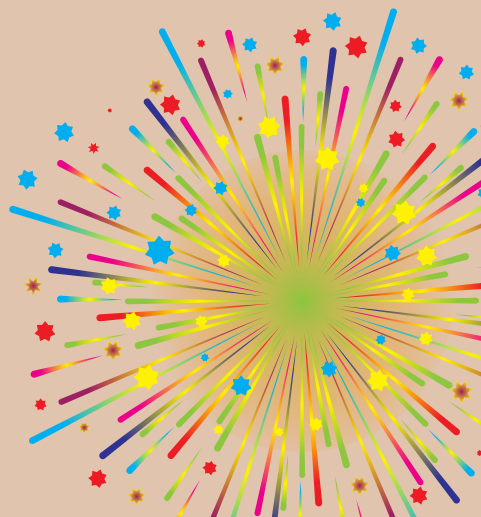
Són la secció musical de la Colla! Ells/es creen un ambient musical idoni!



|

ELS CREMADORS

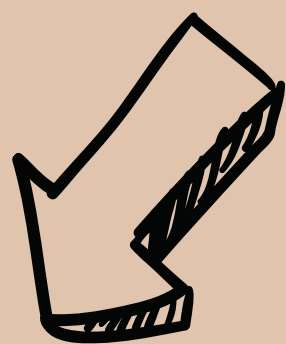
La seva funció és fer espectacles pirotècnics i ballar sota el foc al ritme dels Tabalers.



Els **Escuats** de la Malèfica del Coll **són la secció infantil**, formada principalment pels nens i nenes d'entre 8 i 18 anys, amb la ajuda imprescindible dels pares.

I com la secció de grans, també estan dividits en dues seccions molt diferenciades: **ESCUATS TABALERS I ESCUATS CREMADORS.**

Aquest d'aquí és el **GAUDIAMUS!**

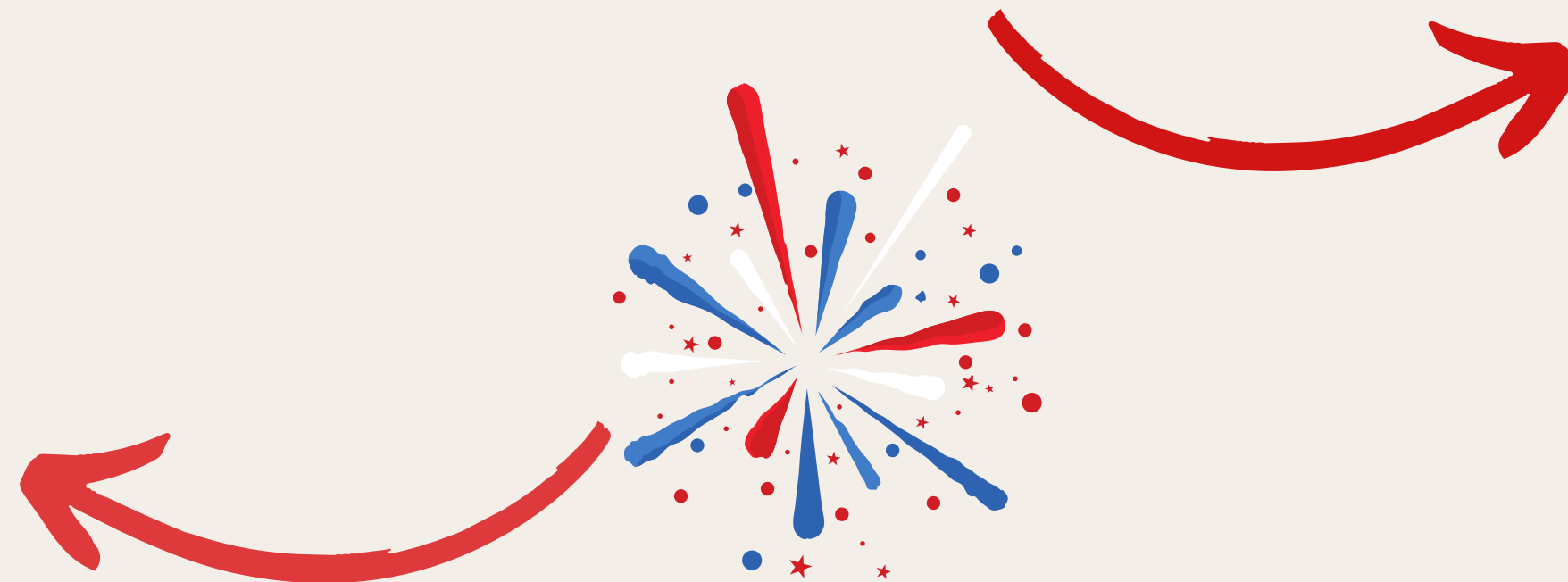


El **Gaudiamus** es va plantejar com a reproducció del Drac-Font d'Antoni Gaudí situat al Park Güell de Barcelona, una figura reconeguda internacionalment i que forma part de la identitat del barri del Coll i de la ciutat de Barcelona.

Algunes imatges d'activitats que s'han desenvolupat:

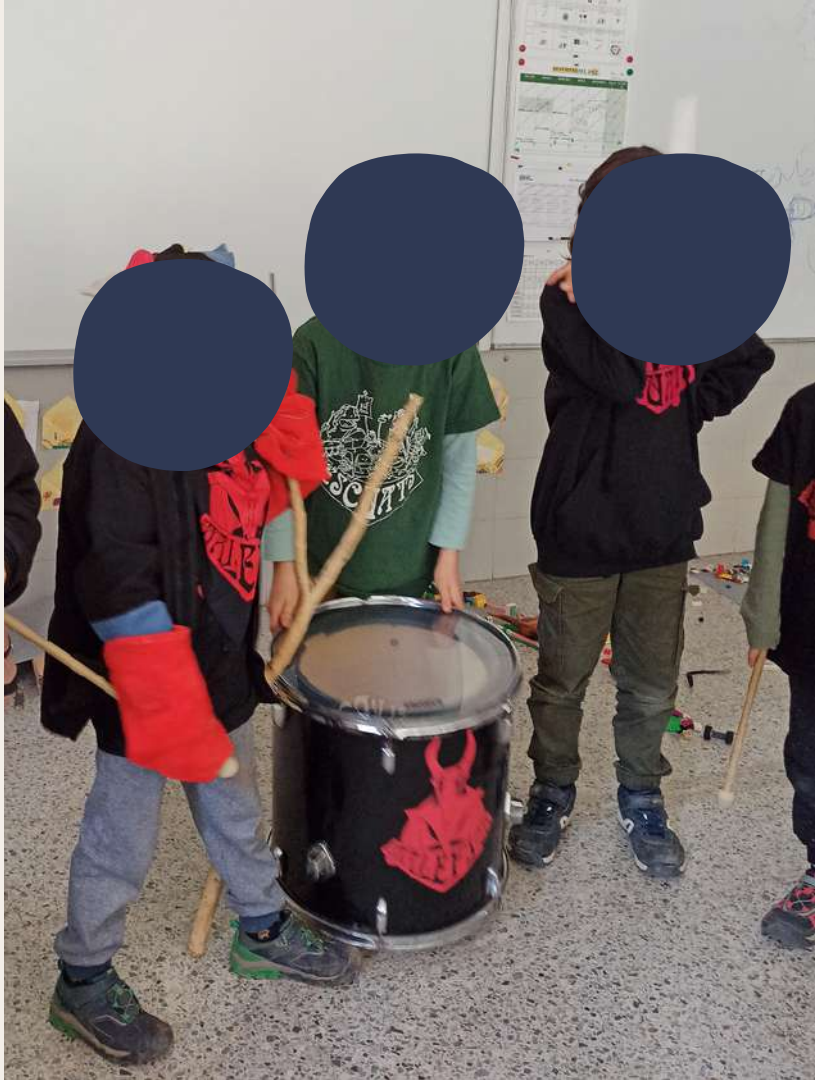
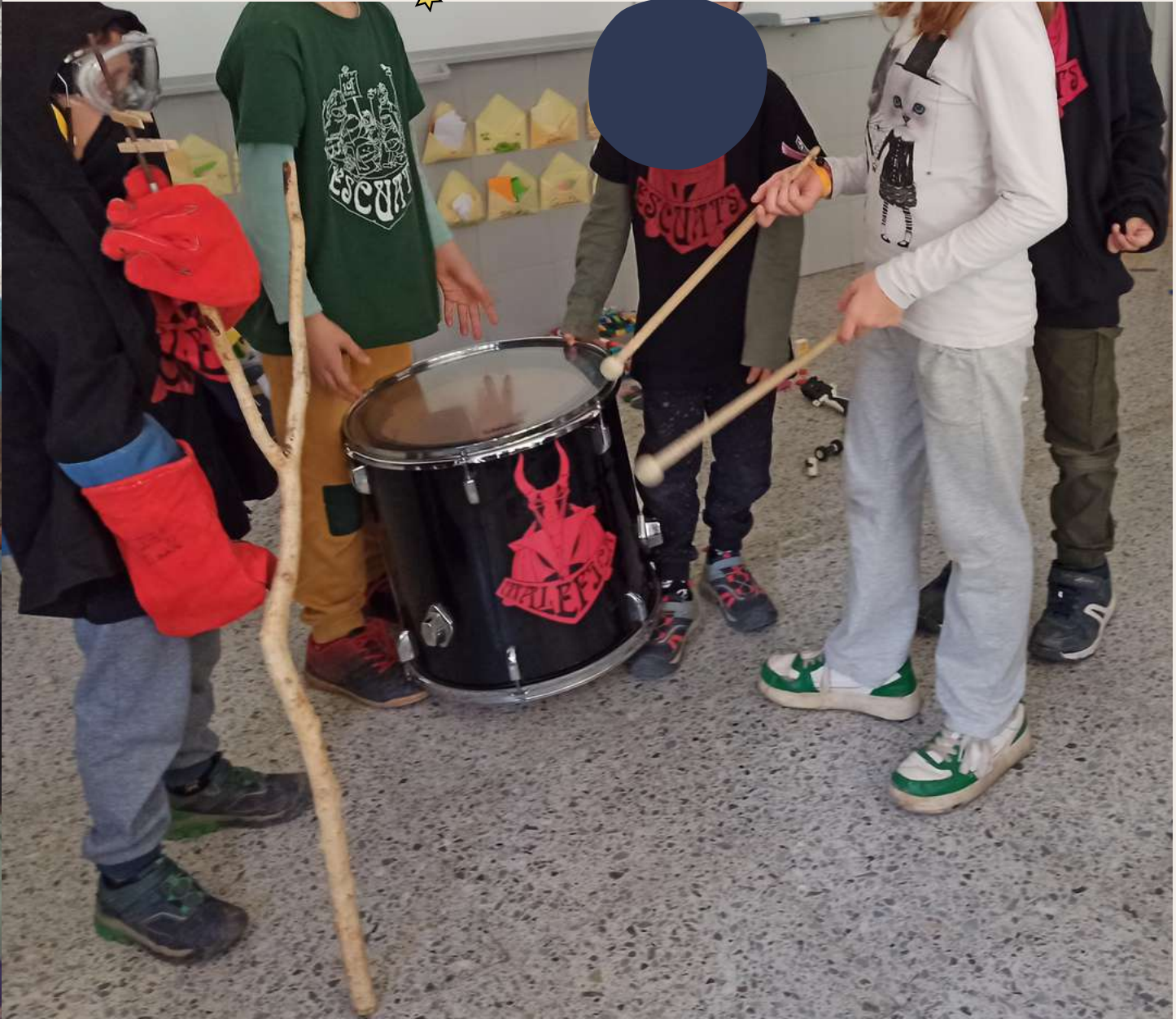
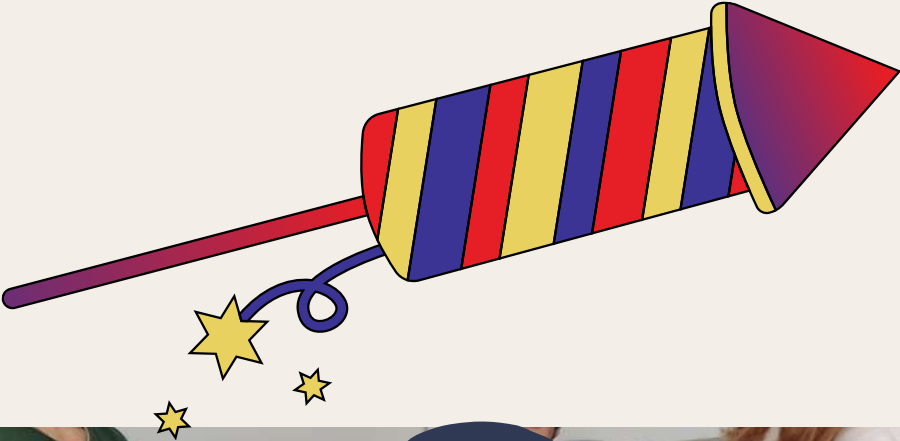
Els alumnes realitzen diverses activitats per a aprendre sobre la Malèfica!

Veiem com és la vestimenta que utilitzen per a no cremar-se!!



Companys de l'escola que formen part de la Malèfica ens ensenyen com són els TABALS i ens fan una demostració.

També veiem moltes imatges i podem ubicar molts conceptes que hem treballat a la classe per grups!:



Avaluació:

Co-avaluació

Full on ells s'avaluen tan individualment com en equip.

Entre tots, valorem les exposicions dels nostres companys/es i aportem les nostres crítiques constructives.

Autoavaluació

Cada integrant del grup, explica oralment, com s'ha vist en el treball i què ha aportat.

Rúbrica sobre com es valoren en la seva feina.

Avaluació

Exposicions orals feta a la classe.

Esforç, col·laboració i capacitat d'acceptar idees que no sigui les meves.

Reflexions dels infants i de la mestra:

Els i elles s'han mostrat motivats per a poder aprendre coses noves sobre la Malèfica del Coll.

L'han valorat molt positivament i en general, han sapigut treballar en equip per a fer totes les feines proposades.