

1. INICI DE CURS

L'inici de curs està previst pel dimecres 6 de setembre. La jornada escolar serà de matí i tarda per tots els nivells del centre.

L'alumnat de I3 farà els tres primers dies d'adaptació, com cada any s'informarà a les famílies.

Abans de començar el curs us enviarem la circular d'inici de curs per Dinantia i correu amb totes les informacions més rellevants del curs 2023-2024. També us informarem dels grups classe i de les dates de les reunions d'inici de curs.

2. CALENDARI DEL CURS

S'ha publicat el calendari escolar pel curs vinent 2023-2024.

- **L'inici del curs** escolar serà el 6 de setembre.
- **Vacances de Nadal:** del 21 de desembre de 2023 al 7 de gener de 2024 ambdós inclosos.
- **Vacances de Setmana Santa:** del 23 de març al 1 d'abril de 2024 ambdós inclosos
- **Fi de les classes:** 21 de juny de 2024.
- **Dies de lliure disposició del centre:** 13 d'octubre i 7 de desembre del 2023, 12 de febrer i 17 de maig del 2024
- **Jornada continuada:** el 20 de desembre de 2023 i del 5 al 21 de juny de 2024
- **Adaptació de I3** del 6 al 8 de setembre.

3. ENTRADES I SORTIDES

La jornada escolar serà de cinc hores lectives.

- L'hora d'entrada al matí serà a les 9:00h i al migdia a les 15h per tots els cursos.
- L'hora de sortida al migdia és a les 12:30h i a la tarda a les 16:30h per tots els cursos.

L'alumnat que tingui germans en un altre curs:

Entraran i sortiran els germans junts per la porta d'entrada/sortida que li correspongui al germà més petit.

Està previst que les entrades i les sortides es continuïn realitzant per les quatre portes exteriors d'accés al centre.

4. COMUNICACIÓ AMB LES FAMÍLIES

El centre continuarà informant a través de la plataforma Dinantia per tal d'agilitzar la comunicació via mòbil i mantenim les comunicacions per correu electrònic.

Durant el mes de juliol i/o abans de començar el curs anireu rebent informacions del vostre interès per preparar el curs vinent.

DINANTIA

La majoria de les famílies ja utilitzen Dinantia per rebre les informacions del centre però encara hi ha algunes que no us heu instal·lat l'aplicació. Si us plau és important que tingueu l'aplicació al mòbil per poder rebre informació rellevant que us enviem de forma senzilla i ràpida, és una aplicació gratuïta per les famílies del centre.

Tornem a adjuntar el PDF amb les indicacions.

5. LLIBRES

E.Infantil no utilitza llibres o quaderns d'editorials. Tots els materials els creen les/els docents.

Continuarem amb la socialització de gran part dels llibres de primària.

El llistat dels llibres/quaderns que heu de comprar les famílies amb fills/es a primària l'adjuntem en aquest mateix comunicat. També estarà publicada a la pàgina web de l'escola.

Us adjuntem un document amb la informació sobre el pagament de 100€ que aportarà a les famílies de primària el Departament d'Educació.

6. MATERIAL I SORTIDES

Els preu de material i sortides pedagògiques serà el mateix dels darrers cursos:

- E.Infantil 220€
- Primària 150€.

7. PISCINA CM

Com cada any hem demanat poder realitzar l'activitat de piscina a cicle mitjà subvencionada per l'Ajuntament de l'Hospitalet. En aquests moments encara no ens han comunicat el dia que es realitzarà, estem a l'espera de confirmació, us informarem al setembre.

8. MENJADOR ESCOLAR

S'oferirà servei de menjador i continuarem amb els dos torns en el servei.

El preu del servei de menjador el proper curs serà de: 6,90€ pels alumnes fixes i de 7,60€ pels esporàdics.

Els preus són els establerts pel Departament d'Educació pel curs vinent pels centres públics que realitzen 2:30h de servei de menjador al migdia i estan aprovats pel consell escolar del centre.

Recordeu que heu de donar d'alta al vostre fill/a a l'aplicació de l'empresa de menjador. No podran fer ús del servei els alumnes fixes que no estiguin registrats a l'aplicació. Les famílies interessades podeu trobar la informació a la circular de menjador:

- Les famílies que ja esteu registrades aquest curs només cal confirmar la continuïtat.
- Les noves inscripcions i els alumnes de P3 s'han de realitzar abans del 5 de setembre.
- Les baixes del servei s'han de notificar a l'empresa de menjador.

9. ACOLLIDA I EXTRAESCOLARS

Es mantindrà el servei d'acollida matinal gestionat per l'AFA i està previst realitzar diferents activitats extraescolars el curs vinent. L'AFA està treballant per poder organitzar-les. Per poder fer ús d'aquests serveis heu de ser socis de l'AFA. Trobareu tota la informació i us podreu donar d'alta a través de la seva pàgina web <https://www.ampamilagrosconsarnau.com/>

10. AJUT ECONÒMIC DEL DEPARTAMENT D'EDUCACIÓ A L'ALUMNAT DE PRIMÀRIA

El proper curs el Departament d'Educació lliurarà un val de 100€ a les famílies amb fills/es que cursaran primària.

Adjuntem un document informatiu on expliquem com us arribarà i com s'ha de gestionar.

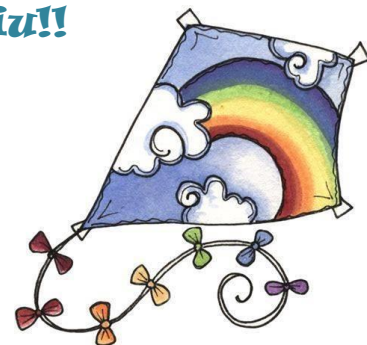
11. AFA

Els nostres agraïments a tot l'equip de l'AFA que durant tot el curs han treballat per oferir a les famílies els serveis necessaris per facilitar la conciliació familiar, per oferir a l'alumnat diferents activitats extraescolars, tallers de famílies/infants, l'organització de festes, activitats solidàries, etc. També agrair l'esforç i la dedicació que han prestat en les diferents tasques de col·laboració amb el centre.

Us animem a aquelles famílies que encara no sou sòcies de l'AFA a formar part de l'associació, a col·laborar en les diferents propostes i tasques que ajuden a que les famílies tingueu serveis com l'acollida, les extraescolars i altres activitats que es proposen durant el curs; són millores que gaudiran els vostres fills i filles.

L'AFA us necessita!!

**Descanseu
i gaudiu molt de
l'estiu!!**



Ens veiem al setembre

