

SITUACIONS D'APRENENTATGE INTERNIVELL

ESCOLA MARE DE DÉU DEL REMEI



Què entenem per internivell?

ES UNA PROPOSTA METODOLÒGICA QUE PROPOSA DELIMITAR DIFERENTS ESPAIS ON ELS LAUMNES PUGUIN DESENVOLUPAR DE MANERA SIMULTÀNIA DIFERENTS ACTIVITATS DE TIPUS COGNITIU, MANIPULATIU I SIMBÒLIC EN BASE ELS SEUS INTERESSOS.

Les situacions d'aprenentatge es fan internivell per fer grups reduïts, per tal de que treballin de manera cooperativa i comparteixin l'aprenentatge. D'aquesta manera desenvolupar les seves capacitats, explorant nous interessos i fortaleeses.

LES SITUACIONS:

Aquestes situacions són espais d'aprenentatge que condueixen a desenvolupar les competències clau del nou currículum: matemàtica, ciències, tecnologia i enginyeria, comunicació lingüística, plurilingüe, consciència i expressió culturals, personal, social i d'aprendre a aprendre, ciutadana, emprenedora i digital.

Treballar amb diferents grups d'edat afavoreix l'atenció a la diversitat, la inclusió, metodologies innovadores, la cooperació, l'autonomia, la seguretat afectiva, experiències emocionals, l'empatia, la solidaritat, les relacions i la tolerància.



JUSTIFICACIÓ



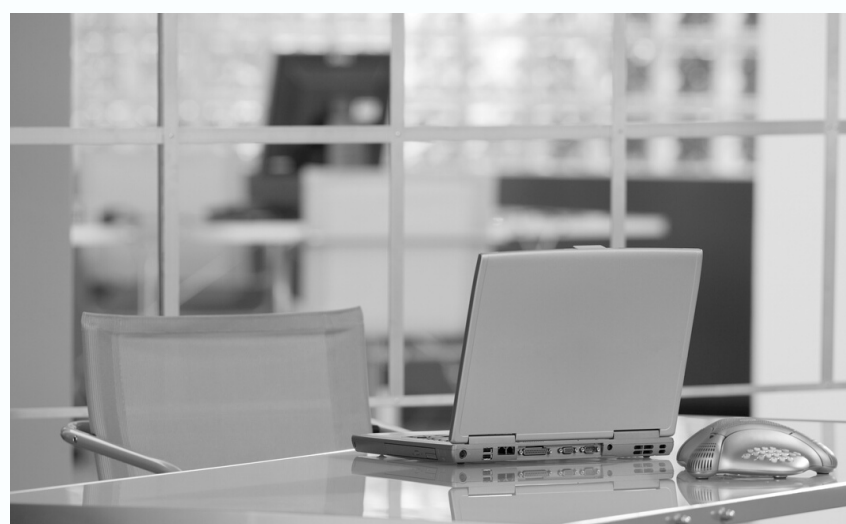
TREBALL COMPLEMENTARI DE L'AULA

Amb propostes que fomenten la manipulació i l'experimentació



AUTONOMIA

Introdueix l'alumnat en situacions diferents a les de l'aula perquè s'impliqui activament en el desenvolupament d'una tasca comuna.



TREBALL EN GRUP

Es potencia el treball en grup per tal d'aconseguir aprenentatges compartits.

OBJECTIUS



CREAR VINCLES

Entre cursos diferents i potenciar noves situacions de relació fora el cercle de seguretat.

TREBALLAR COOPERATIVAMENT

DESENVOLUPAR L'AUTONOMIA PERSONAL

PROMOURE MECANISMES D'AJUDA

Comunicació i intercanvi entre l'alumnat.

APRENDRE A COMPARTIR I ESCOLTAR

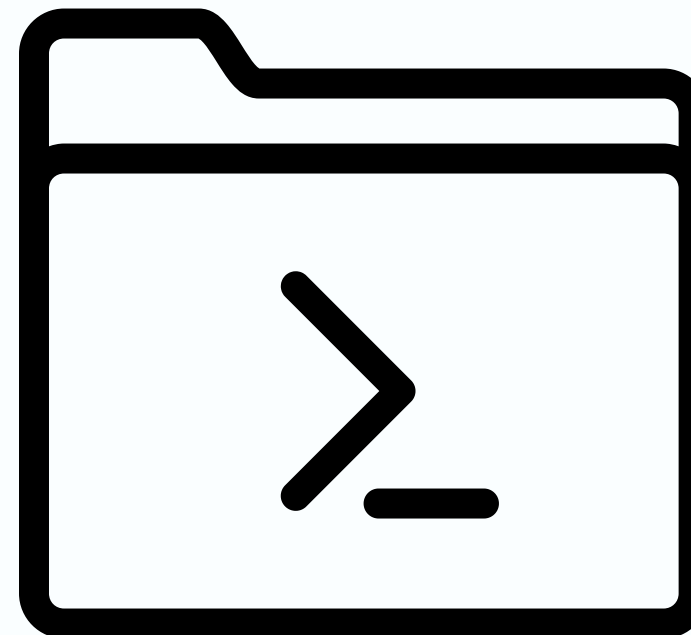
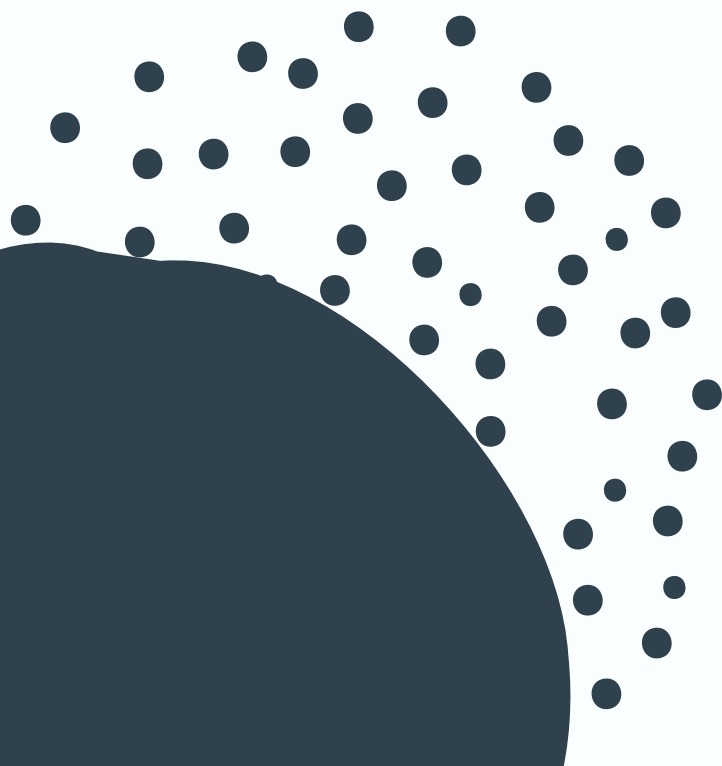
Cosa que afavorirà la socialització, el respecte la opinió i l'esperit crític.

MODEL DE PROGRAMACIÓ

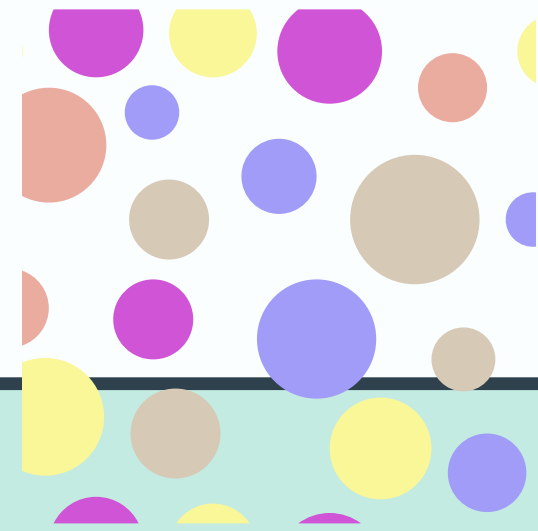


SITUACIONS D'APRENTATGE:

- Relació amb les diferents àrees
- Treball manipulatiu
- Espais per descobrir, experimentar, provar...
- L'alumnat ha d'aconseguir els seus propis reptes



ORGANITZACIÓ



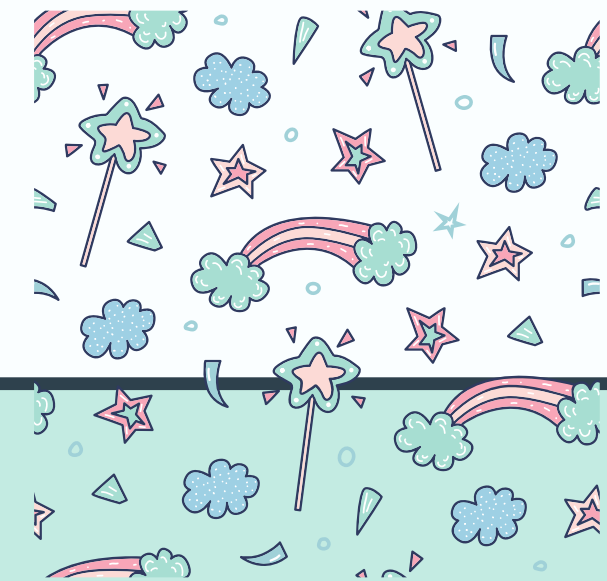
13

Robòtica

Artística

contes

Psicomotricitat



14 | 15

Artística

Experimentació

Hort

Contes

Psicomotricitat

ORGANITZACIÓ



1R | 2N

Hort

Artística

Robòtica

Experimentació

Ed. Física

Biblioteca



3R | 4T

Hort

Teatre

Robòtica

Experimentació

Artística

Ed. Física



5È | 6È

Capses d'aprenentatge

Teatre

Robòtica

Experimentació

Artística

Ed. Física

ORGANITZACIÓ DE L'ALUMNAT

GRUPS HETEROGENIS

Internivell

CADA SESSIÓ UN TALLER DIFERENT

Tots passaran per un taller cada setmana

LLISTAT PER COLORS DE CADA GRUP

L'alumnat ha de saber en quin grup està, i preparar-se de manera autònoma per anar on li toqui en aquella sessió..



AVALUACIÓ

- Avaluacions trimestral qualitatives
- Incorporació de la veu de l'alumnat
- Sentit global, continu i formatiu
- Associada a les competències
- Mesures i suports d'atenció educativa
- Ús generalitzat d'estratègies i instruments d'avaluació

ELS CRITERIS D'AVALUACIÓ S'HAN DE FER DE LES
COMPETÈNCIES ESPECÍFIQUES

IMPORTANT,: AUTOEVALUACIÓ, COAVALUACIÓ

AVALUACIÓ

- Avaluar l'àrea principal que treballem
- Seleccionar les competències específiques d'avaluar dins l'àrea
- Repartir les competències que es treballen en més d'un taller
- Rúbriques d'autoavaluació, coavaluació, diànes d'avaluació...