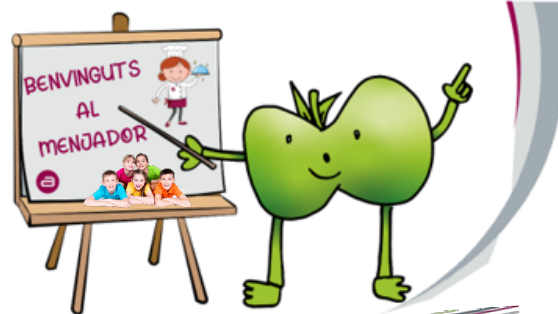


ESCOLA LLUÍS PIQUER

NORMATIVA DE MENJADOR

CURS 2023-24



El menjador escolar: un espai educatiu saludable



Oferim:

Un projecte de menjador, que es basa en una alimentació sana, gaudint tots els recursos del lleure educatiu perquè els infants creixent fent-se persones autònomes, responsables, creatives, cooperatives i felices.

Els nostres objectius:

- ➊ Promoure una **alimentació** variada i equilibrada, que cobreixi tots els requisits nutricionals dels nostres infants, adquirint hàbits i actituds saludables.
- ➋ Educar en valors, emocions, sostenibilitat, habilitats socials i harmonia.

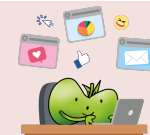
Una alimentació saludable



- ➊ Una cuina **casolana** i **ecològica** elaborada amb productes naturals de primera qualitat i de proximitat, amb menús ben variats, agradables i atractius.
- ➋ Els nostres menús estan regulats per les pautes que marca el Programa de Revisió de Menús Escolars (PRReME) liderat per l'Agència de Salut Pública de Catalunya (ASPCAT).
- ➌ Amb la garantia que els aliments del menú diari reuneixen les condicions de seguretat per a tots els alumnes és una tasca bàsica.
- ➍ Els nens i nenes amb **intoleràncies** o **al·lèrgies** alimentàries diagnosticades per especialistes disposaran d'un menú especial adaptat a les seves necessitats. Un equip de dietistes realitzaran dietes personalitzades a partir dels informes mèdics facilitats per les famílies.
- ➎ Cada trimestre penjarem a l'aplicatiu (a documentació) els menús, propostes del sopar (per a equilibrar menú setmanal) i alguns consells dietètics.
- ➏ Les **dietes**: Les famílies comunicaran al servei de menjador les dietes puntuals abans de les 9:30 h del matí.

La comunicació

Per a nosaltres la complicitat amb les famílies és fonamental, així hem establert diversos **canals comunicatius**: (Els missatges seran revisats, cada dia fins a les 10 h del matí)



1. Aplicatiu "on line" del menjador, entrant per la pàgina web:
<https://comocomen.com/cecoc017/padres/login.php>
2. Per l'aplicació Per l'aplicació mòbil, mitjançant App Store o Play Store, i escrivint al buscador

ComoComen365



Una vegada oberta l'APP: CENTRE: **cecoc017** i el vostre usuari i contrasenya.

3. Telèfon i presencial: GLÒRIA: 607 19 45 76 Horari de dilluns a divendres de 9 a 10 h.
4. E-mail: elluispiquer@ausolan.com

El nostre projecte educatiu

- El centre d'interès d'aquest any és:

ENS MENGEM EL MÓN, DESCOBRIM TRIBUS SOSTENIBLES!! El centre d'interès del nou curs ens portarà a un viatge per diferents llocs del món per a conèixer als infants de les tribus connectades amb la naturalesa, aprendre aspectes de la seva cultura, de la seva alimentació...

Aquest fil conductor està ple d'activitats programades d'educació emocional i alimentària, perquè els infants tinguin un desenvolupament maduratiu sa de cos i de ment, de millora de les relacions positives i de cura al medi ambient.

- Els objectius del projecte i les eines per a portar-lo a terme són:

EDUCACIÓ ALIMENTÀRIA I HÀBITS SALUDABLES

Anirem a diverses zones del món, per observar que la natura ens aporta el que el nostre organisme necessita, segons la temporalitat i el clima, per a créixer plens de salut i energia.

JORNADES EDUCATIVES GASTRONÒMIQUES

JOGS

FESTES POPULARS

CANÇONS

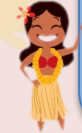
CONTES

BALLS

TALLERS

COL·LOQUIS

I MOLTES ALTRES ACTIVITATS



EDUCACIÓ EN VALORS I EMOCIONAL

Descobrir els valors de les diferents tribus del món, ens farà gaudir de la convivència en bona harmonia.



EDUCACIÓ D'OCI, CULTURA I ESPORT

La vida de les tribus en diferents parts del món, els seus animals, els seus jocs, les seves tradicions, ens faran gaudir del temps lliure.

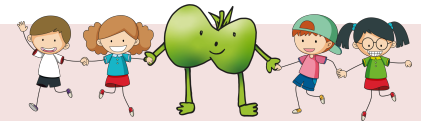


EDUCACIÓ EN LA SOSTENIBILITAT

Hi ha tribus que viuen únicament de la terra. En aquest viatge sostenible, el fet de combatre el canvi climàtic i la lluita per aconseguir un planeta més just, ens ajudaran a crear un món millor.



Normes i hàbits de convivència al menjador



- Amb la finalitat de mantenir un ambient relaxat i adequat per al treball educatiu que es duu a terme en l'espai del menjador escolar es poden adoptar mesures correctores.
- Es consideren com a faltes els fets de conducta que s'aparten de les pautes generals i bàsiques de convivència.
- Les faltes caldrà delimitar-les en el context del menjador o en el general del centre.
- La gravetat de la falta es determinarà atenent específicament a l'edat, coneixement, responsabilitat, intenció i altres circumstàncies que minven o agreugen l'acció.
- Les faltes poden comportar mesures correctores com la pèrdua de temps d'esbarjo o la possibilitat d'accedir al servei.

Els infants d'13



- Després de l'àpat diari, els nens i nenes d'13 aniran a dormir o descansar. Per tal de crear un clima adient, la sala s'enfosqueix i s'utilitzen recursos per a relaxar els infants com ara la música o els contes.
- Us informarem del material per als alumnes que facin ús del servei de menjador. Us preguem que poseu el nom de l'infant a tot el material.

Sortida del centre escolar



- Cap usuari de menjador podrà sortir del recinte escolar sense previ avís i únicament amb autorització del pare, mare o tutor.
- Si per algun motiu les famílies han de recollir als infants, han d'avisar a la coordinadora del menjador amb antelació.

Els informes



Mitjançant l'aplicatiu:

- 13: Les famílies dels alumnes d'13 rebran **un informe diari** amb informació de la quantitat d'ingesta i del descans, encara que només utilitzin el servei de forma esporàdica.
- 14 fins a 6è: **Trimestralment** les famílies rebran un informe personalitzat de seguiment i valoració de la progressió de l'alumne.

Medicaments



- Al menjador se segueix la mateixa normativa del centre respecte a l'administració de medicament.
- Caldrà una autorització signada pel pare/mare o tutors/es, juntament amb la corresponent recepta, on ha de posar el nom de l'alumne/a, la pauta d'administració i el nom del medicament que ha de prendre.

Pagament del servei menjador



A través de l'aplicatiu *on line* carregant el moneder:

- Tothom ha de pagar per avançat.
 - S'ha d'entrar a l'aplicatiu i anar a l'apartat MONEDER, i seguir els passos indicats.
 - Us recordem com entrar a l'aplicatiu, per una de les dues opcions:
 - Pàgina web: https://comocomen.com/__cecoc017/padres/login.php
 - L'aplicació mòbil, mitjançant App Store o Play Store, i escrivint al buscador **ComoComen365**
- Una vegada oberta l'APP: CENTRE: **cecoc017** i el vostre usuari i contrasenya (que rebran quan es faci efectiva la matrícula)
- Cap infant pot fer ús del servei del menjador si no té el moneder en positiu.**
 - Un saldo negatiu del curs anterior impossibilita l'accés al servei en el nou curs escolar.
 - Avantatge de pagar a través del moneder: l'import de les absències justificades es recupera automàticament en la següent recàrrega.

Per domiciliació bancària:

- On hi hagi una domiciliació bancària anterior al curs 2023-24 es continuarà procedint de la mateixa forma. Aquests diners internament es traspassaran al moneder de l'aplicatiu.
- Els rebuts es giraran de l'1 al 5 de cada mes.
- Només en el cas de les domiciliacions, les absències justificades es recuperaran al final del curs escolar o en passar la forma de pagament a l'opció moneder.
- En el cas dels alumnes d'13, 14, 15 i 6è **no es giraran rebuts**, el pagament s'ha de fer pel moneder.



Criteris d'abonament

Absència justificada, notificada a la coordinadora del menjador, abans de les 10 h del mateix dia:

- ⊖ No es cobrarà el servei.
- ⊖ En el cas de no avisar es cobrarà la quantitat total.

En **situacions imprevistes** (serveis mínims del professorat a causa de vagues, el menjador romandrà obert per a tot l'alumnat que faci ús d'aquest servei):

- ⊖ En cas de no fer ús del servei s'ha de comunicar a la coordinadora en l'horari establert i es considerarà absència justificada.
- ⊖ En el cas de no avisar es cobrarà la quantitat total.

Preus del menjador curs 2023-24

MENJADOR	PREU
MENÚ FIX	6,77 €
MENÚ EVENTUAL	7,40 €

Acceptació de les condicions del servei

La utilització del servei suposa una acceptació de les condicions establertes i el compromís a la col·laboració del seu compliment, necessari per a poder garantir un bon funcionament.



L'alimentació és la base d'una vida saludable.