



ESCOLES DE GURB

LES ESCOLES. GURB

ASSEMBLEA DE FAMÍLIES

Dijous 30 de setembre de 2021



TEMES A TRACTAR:

- **PROJECTE DE DIRECCIÓ 2020-24**
- **PROJECTE APFRATO**
(Associació pedagògica Francesco Tonucci)
- **INNOVAMAT: Metodologia matemàtiques**
- **TPV ESCOLA: aplicació gestió econòmica**
- **PLA D'ACTUACIÓ**



PROJECTE DE DIRECCIÓ 2020-2024

[Clica aquí](#)

NOVETATS

- **AGRUPAMENTS DELS CICLES:**

CICLE PETITS (P3, P4, P5)

CICLE MITJANS (1r, 2n, 3r)

CICLE GRANS (4t, 5è, 6è)

- **PROMOURE LA PARTICIPACIÓ DELS INFANTS:**

CONSELL DELS INFANTS

- **CENTENARI DE L'ESCOLA: NOVEMBRE 2023**

- **AMPLIACIÓ DE PROJECTES:**

XARXA DE COMPETÈNCIES BÀSIQUES

PROJECTE APFRATO

PROJECTE ESCOLA I UNIVERISTAT

PLA PILOT VOLUNTARIAT: "ESCOLES PER LA JUSTÍCIA SOCIAL"



**Xarxa de
Competències
Bàsiques**



**Coordinadora
del Voluntariat
d'Osona**



UVIC

**UNIVERSITAT DE VIC
UNIVERSITAT CENTRAL
DE CATALUNYA**

PROJECTE APFRATO

[clica web APFRATO](http://www.apfrato.com)

- Associació Pedagògica Francesco Tonucci: vetlla pels drets dels infants
- Curs 2020-21: sol.licitem ser "Centre Amic APFRATO"
- Curs 2021-22: Obtenció del distintiu i reconeixement com a escola que promou la participació dels infants.



CREACIÓ DEL CONSELL DELS INFANTS

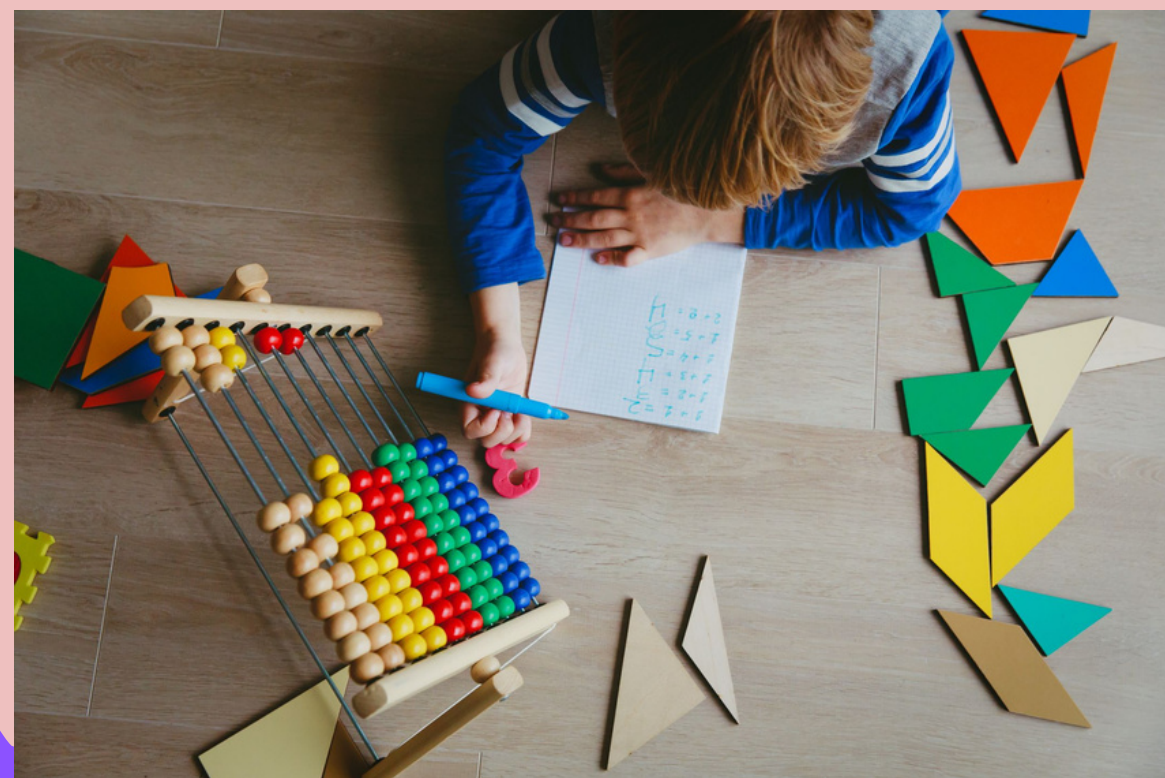
- Elecció és per sorteig. (novembre)
- Format per: consellers/es representants de cada nivell (P3 a 6è), l'Ajuntament i Equip docent.
- Aquest espai permetrà afavorir la participació dels infants, expressant les seves opinions.



VÍDEO: PRESENTACIÓ FAMÍLIES INNOVAMAT

Contingut organitzat en tres blocs:

- Laboratori de nombres
- Aventures (reptes)
- Pràctica (app i quaderns)



*GUST PER APRENDRE
MÉS EXPERIMENTAL
APRENDRE ESTRATÈGIES
PROPOSTA RICA I VARIADA*



TPV escola

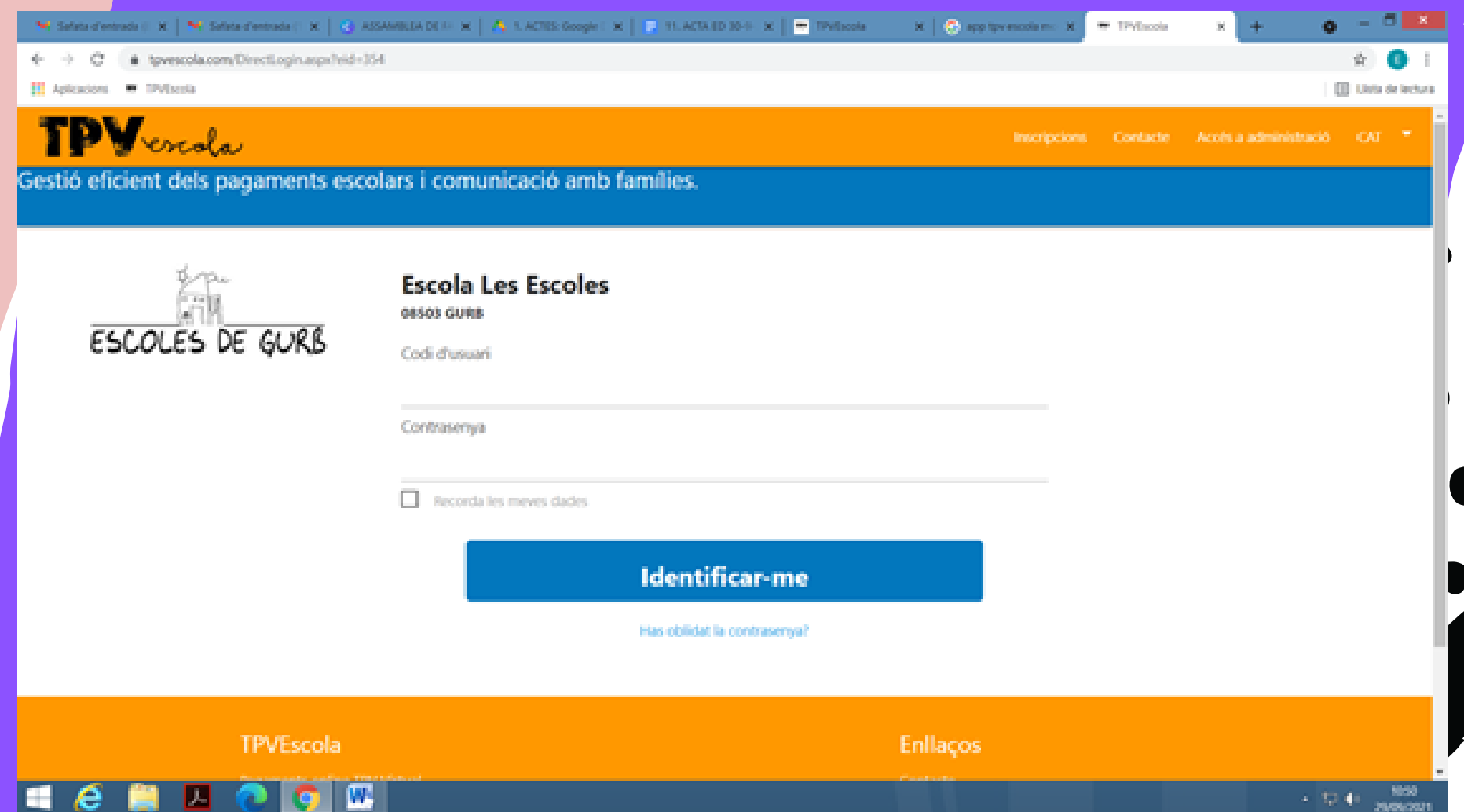
PLATAFORMA EN LÍNIA per a la gestió i control dels pagaments que efectueu les famílies a l'escola:

- quota material, socialització i activitats complementàries
- llibres
- colònies

PAGAMENTS DE FORMA SEGURA A REDSYS MITJANÇANT TARGETA DE DÈBIT, CRÈDIT O PREPAGAMENT



**REBREU UN CORREU AMB
USUARI I CONTRASENYA I
INSTRUCCIONS DE COM
DESCARREGAR L'APP.**



CRONOGRAMA PAGAMENTS

OCTUBRE

- dossier P3: 30€
- dossier P4: 15€
- dossier P5: 15€
- fitxes Murrís P5: 13€
- fitxes Murrís 1r: 20€
- llibre Gurb 3r: 25€
- llibre Osona 4t: 25€
- llibres mates de P3 a P5:
30€
de 1r a 6è: 40€
- colònies: 1r: 110€
2n: 110€
3r: 90€
4t: 142€

NOVEMBRE ,GENER, ABRIL

**3 quotes de material,
socialització
i activitats**

complementàries:

- P3: 47€
- de P4 a 6è: 73€

MARÇ: colònies P5

MAIG: colònies 5è

JUNY: colònies 6è

PLA D'ACTUACIÓ

[CLICA AQUÍ](#)

MESURES PREVENCIÓ: MANS + MASCARETA + VENTILACIÓ

MASCARETA OBLIGATORIA A PRIMÀRIA , BARREJA DE GRUPS AL PATI DE P4 a 6è

DISTRIBUCIÓ DE GRUPS: 23 GRUPS DE CONVIVÈNCIA ESTABLE

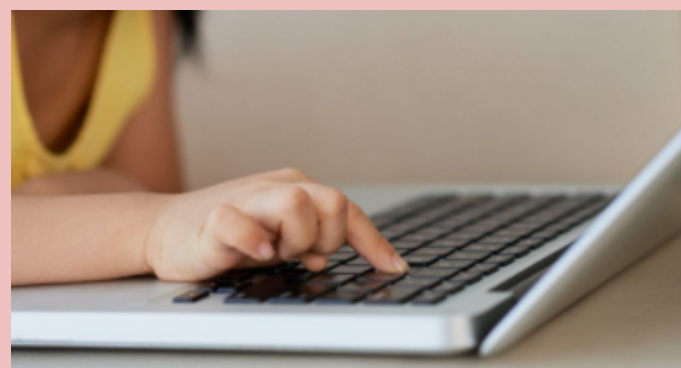
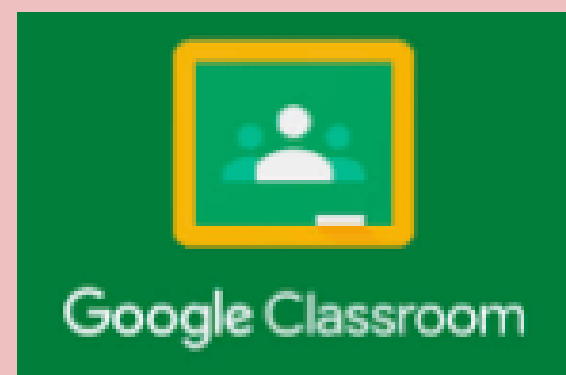
COLÒNIES: Documentació declaració responsable

SORTIDES: Programades al PLA ANUAL

PLA DE TREBALL EN CAS DE CONFINAMENT

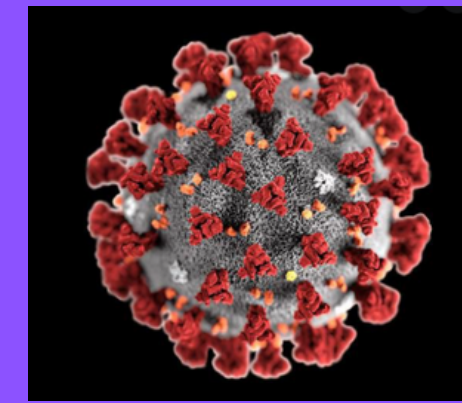
CONFINAMENT INDIVIDUAL: recollida material, seguiment amb el tutor/a

**CONFINAMENT DE GRUP: recollida material, seguiment amb el tutor/a,
a primària seguiment a través plataforma Classroom (progressiu segons edat)**



AFA
SERVEI
CARMANYOLA
NOMÉS per **GRUPS**
CONFINATS

GESTIÓ DE CASOS



PREVENCIÓ: PRINCIPI DE PRUDÈNCIA

AMB SÍMPTOMES: CONTACTAR AMB EL CAP DE REFERÈNCIA

TOTS/ES ESTEM EXPOSATS A LA COVID: NO BUSQUEM CULPABLES EN ELS CONFINAMENT

CAS POSITIU EN HORARI LECTIU

REBREU UN CORREU + APP

**L'ESCOLA US INFORMA DEL PERÍODE DE LA QUARANTENA QUE
INDICA EL SERVEI D'EPIDEMIOLOGIA,
QUE ÉS QUI CONFINA I MARCA LES ACTUACIONS A SEGUIR
SORTIDA DE L'ESCOLA 16:10H**

CAS POSITIU EN CAP DE SETMANA

**ENVIAR UN CORREU A L'ESCOLA
ENS POSAREM EN CONTACTE AMB
VOSALTRES**

RECOLLIDA DE MATERIAL DILLUNS

COMUNICACIÓ FAMÍLIA-ESCOLA

APP AJUNTAMENT DE GURB

CORREU DE L'ESCOLA a8018029@xtec.cat

BLOCS: CONTRASENYA: [lesescoles2019](#)

[WEB DE L'ESCOLA. CLICA AQUÍ](#)

ÚS PRIORITARI: AGENDA ESCOLAR (PRIMÀRIA)

CONFINAMENT D'AULA

Alumnes immunitzats:

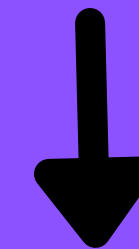
- Han passat COVID els últims sis mesos (180 dies)
- Fer un TAR (farmàcia o CAP) 0-1 dia
- Si resultat negatiu: incorpora a l'escola

[Clica llistat farmàcies](#)



Alumnes NO immunitzats:

- PCR a l'escola . Resultat lameva/salut
- Quarantena de 10 dies, encara que el resultat sigui negatiu
- Seguiment de les tasques escolars a casa



Germans/es:

- No símptomes: escola
- Símtomes: NO escola. Contactar amb el CAP
- Si germà/na confinat és positiu: NO escola



[clica blog AFA](#)

**ES NECESSITEN MÉS
FAMÍLIES COL.LABORANT
AMB AFA**



**ASSEMBLEA AFA
DIJOURS 14, 20:30h**

Contactes AFA:

ampalescoles@gmail.com

extraescolarscoles@gmail.com



TOTES I TOTS
FAREM POSSIBLE ALLÒ QUE SEMBLA IMPOSSIBLE!!
MOLTES GRÀCIES!!!