

Benvolgudes famílies, a continuació us detallarem la informació més rellevant per l'inici de curs.

REUNIÓ EXTRAORDINÀRIA D'INICI DE CURS

L'equip de mestres de l'escola us convoca a una reunió general el **dijous 4 de setembre a les 7 de la tarda al teatre del poble** amb el següent ordre del dia:

1. Presentació curs 25-26
2. Línia metodològica de l'escola (Comunitat d'Aprenentatge)
3. Objectius principals del curs
4. Precs i preguntes

Durant l'última setmana d'agost us enviarem un correu per confirmar la vostra assistència i per si voleu fer ús del servei de monitoratge.

A finals de setembre es faran les reunions d'aula amb les tutores de cada nivell i els/les especialistes respectives. Us enviarem aquesta informació més endavant.

PORTES OBERTES FAMÍLIES NOVES

El divendres 5 de setembre de 9h a 11h, les mestres atendran totes les famílies noves, així podreu conèixer la tutora i classe corresponent i també consultar tots els dubtes que tingueu per començar el curs amb tranquil·litat.

CALENDARI I HORARI ESCOLAR curs 25-26 (veure al final d'aquest document)

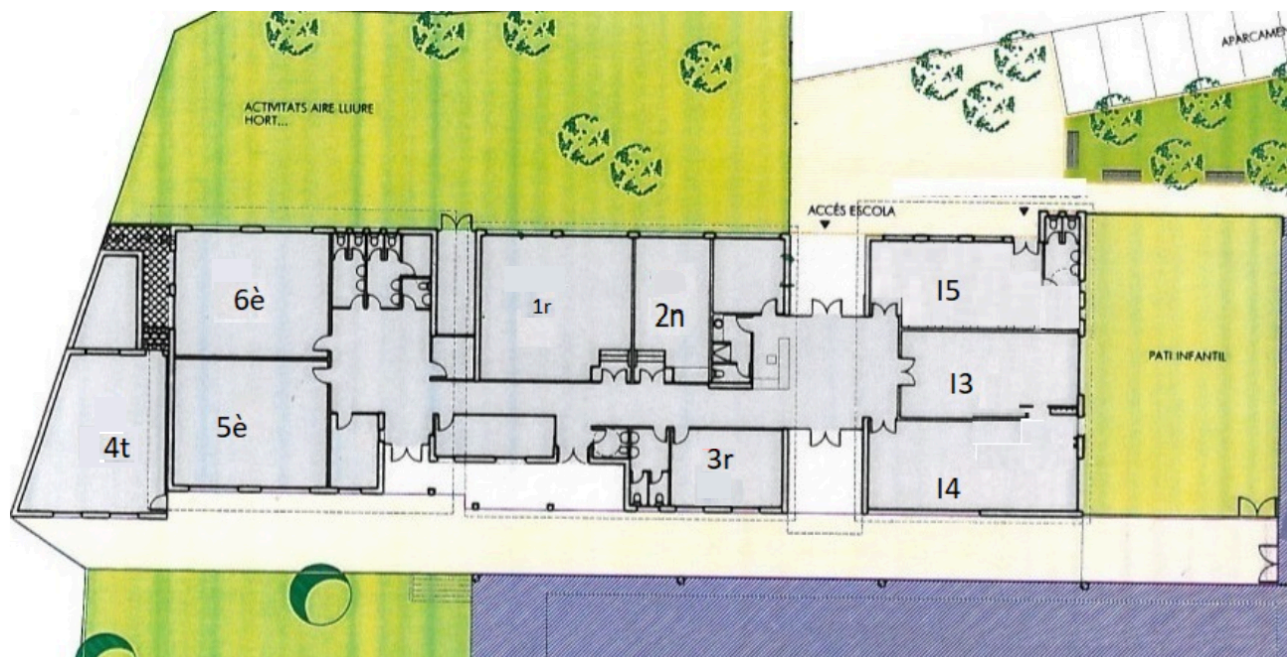
Aquest curs comença amb jornada sencera a partir del **8 de setembre**.

- De 9 a 12:30h: Classe
- De 12:30 a 15h: Menjador
- De 15 a 16:30h: Classe

Pel bon funcionament escolar donem importància a la puntualitat (tant a les arribades com a les sortides)

- 1r trimestre: del 8 de setembre al 19 de desembre (l'últim dia del 1r trimestre farem jornada intensiva)
- 2n trimestre: del 8 de gener al 27 març
- 3r trimestre: del 7 d'abril al 19 de juny (del 8 al 19 de juny l'horari escolar serà intensiu de 9 a 13h).

ENTRADES I SORTIDES:



CICLE DELS PETITS

- L'alumnat de 13 entraran per la porta del pati petit.
- L'alumnat de 14 entraran per la porta principal de l'escola.
- L'alumnat de 15 per la porta exterior de la seva aula.

Recordeu que la puntualitat és molt important pel bon funcionament de l'escola. També aprofitem l'avinentsa per recordar que tingueu cura de la seguretat viària i us recomanem que utilitzeu l'aparcament del camp de futbol.

NORMES GENERALS DE FUNCIONAMENT INTERN

Us detallem les normes generals de funcionament del nostre centre.

RECOLLIDA D'ALUMNAT

- A les hores de sortida els nens d'educació infantil, 1r i 2n es lliuraran a les persones que tinguin atribuïda la guàrdia i custòdia o a les persones que en tinguin l'encàrrec amb una autorització signada prèviament, que trobareu a la pàgina web.
- Els alumnes que hagin de marxar amb una persona no habitual, cal que els pares ho comuniquin als tutors mitjançant Dinantia.
- Els alumnes d'infantil només podran sortir si els venen a buscar personalment les famílies que tinguin atribuïda la guàrdia i custòdia o les persones que en tinguin càrrec.
- L'alumnat que tingui germans de Cicle Superior podrà marxar amb ells sempre que tinguin l'autorització signada.

ABSÈNCIES

- Les famílies d'educació infantil han de comunicar les absències dels seus fills via Dinantia el mateix dia.
- Quan es produeixi un absentisme continuat, sigui justificat o no, l'escola té l'obligació de comunicar-ho als Serveis Socials i al Departament d'Ensenyament.

ORGANITZACIÓ

- Els nens **no han de portar a l'escola ni a les sortides escolars**: diners, laminadures, joguines, aparells electrònics...
- **Cal que a casa facin un bon esmorzar**, ja que el de l'escola ha de ser un petit complement del que s'ha fet a casa. Aquest curs continuem amb la proposta de consum de fruita **tots els dimarts i dijous portin fruita (pelada i tallada si cal)** . S'ha de fer servir una carmanyola en comptes d'utilitzar paper d'alumini o de plàstic.
- En cas que el/la vostra/a fill/a hagi de prendre un **medicament** durant les hores d'escola, ens heu de portar la recepta o l'informe del metge on consti el nom de l'alumne, la pauta d'administració i el nom del medicament que ha de prendre. També haureu de signar l'autorització corresponent on s'autoritza el personal del centre educatiu a administrar al fill/a la medicació prescrita (l'imprès el facilita l'escola). Aquests documents els trobareu juntament amb altres autoritzacions a la web de l'escola.
- Amb aquells infants que pateixen **malalties específiques, al·lèrgies, intoleràncies...** la família i l'escola haurem de seguir el protocol **d'actuació** segons les indicacions del metge.
- En cas que es detecti a l'escola símptomes de **malalties contagioses** (conjuntivitis, bufetada, escarlatina, xarampió, gastroenteritis.) l'escola avisarà la família i caldrà seguir les recomanacions mèdiques per incorporar-se a l'escola.
- En el supòsit d'una possible **lesió o malaltia en horari lectiu** o en sortides i activitats organitzades pel centre, s'intentarà, en primer lloc, comunicar-ho a la família perquè se'n faci càrrec o autoritzi a resoldre la situació. En cas de no localitzar a la família, l'escola intentarà resoldre-ho amb els mitjans que pugui disposar.

COMUNICACIÓ

- Les comunicacions d'escola es faran a través de la plataforma Dinantia. A més a més, l'escola proporcionarà una carpeta petita on puguin portar altres tipus d'informacions.
- El nostre telèfon és 93 887 12 03 - 634 79 66 44
- Podeu trobar més informació al web <http://agora.xtec.cat/ceiplesbasseroles-seva/> i al canal d'Instagram **@lesbasseroles**

SERVEI DE MENJADOR

Aquest servei el gestiona el Consell Comarcal, 7iTrià i la Comissió de menjador.

El menjador és un servei no obligatori i que, per tant:

- Tots els alumnes que facin ús de forma esporàdica o fixa cal que facin la inscripció a la pàgina del Consell Comarcal.
- A través del grup de Dinantia de Menjador o de l'aplicació del Consell Comarcal, s'informarà les famílies de canvis en els menús o d'altres informacions.
- En determinades circumstàncies, sempre per motius justificats, el Consell Escolar pot donar de baixa d'aquest servei a alguns usuaris temporalment o per tot el curs.
- L'horari habitual d'aquest servei és de 2/4 d'1 del migdia a 3 de la tarda.
- El servei de menjador dona l'opció d'oferir pícnic pels dies que hi ha sortides o activitats de tot el dia. Si trieu aquesta opció, serà efectiva per a tot el curs.
- A l'inici de curs es farà una reunió de menjador on us donaran més informació.
- Durant la jornada intensiva l'horari del menjador serà de les 13 a les 15:30h.

Aquest servei es podrà utilitzar d'una manera fixa o esporàdica.

MATERIAL (marcat amb el nom):

- ★ Una bata, **amb una veta** per penjar-la, per fer tallers d'art.
- ★ Una capsa gran de **mocadors de paper** i una de **tovalloletes humides**.
- ★ Una **cantimplora amb aigua**.
- ★ El dia de psicomotricitat: roba còmoda, calçat amb velcro i mitjons antilliscants.
- ★ S'ha de portar una **bossa de roba** d'aproximadament 30x40cm per portar el tovalló i la carmanyola de l'esmorzar. **No es poden portar motxilles per qüestió d'espai, els penjadors no ens ho permeten.**
- ★ Els nens i nenes d'13 i 14 han de portar una **muda de roba completa marcada amb el nom** per deixar a l'escola i utilitzar en cas de necessitat.
- ★ L'alumnat d'13 que es quedin al menjador han de portar un llençol o manteta per tapar-se. L'escola disposa de baixeres pels llits (cada divendres s'ho emportaran i cal retornar-ho net el dilluns)

ATENCIÓ:

- **TOTS ELS OBJECTES D'ÚS PERSONAL (BATES, JERSEIS, ABRICS, TOVALLONS, CANTIMPLORES...) HAN DE PORTAR EL NOM DEL NEN/A MARCAT.**
- **ELS JERSEIS, JAQUETES I ABRICS HAN DE PORTAR UNA GOMA O UNA VETA D'UNS 15 CM PER PODER-LES PENJAR.**

A finals d'agost us farem arribar un correu on us demanarem la confirmació d'assistència a la reunió extraordinària d'inici de curs.

Esperem que passeu un bon estiu i ens retrobem ben aviat!

Sant Miquel de Balenyà, juliol de 2025
<http://agora.xtec.cat/ceiplesbasseroles-seva/>
a8041714@xtec.cat

CALENDARI I HORARIS GENERALS 2025- 2026

Setembre						
dl	d m	dx	dj	dv	ds	dg
1	2	3	4	5	6	7
8	9	10	11	12	13	14
15	16	17	18	19	20	21
22	23	24	25	26	27	28
29	30					

Octubre						
dl	dm	dx	dj	dv	ds	dg
		1	2	3	4	5
6	7	8	9	10	11	12
13	14	15	16	17	18	19
20	21	22	23	24	25	26
27	28	29	30	31		

Novembre						
dl	dm	dx	dj	dv	ds	dg
					1	2
3	4	5	6	7	8	9
10	11	12	13	14	15	16
17	18	19	20	21	22	23
24	25	26	27	28	29	30

Desembre						
dl	dm	dx	dj	dv	ds	dg
1	2	3	4	5	6	7
8	9	10	11	12	13	14
15	16	17	18	19	20	21
22	23	24	25	26	27	28
29	30	31				

Gener						
dl	dm	dx	dj	dv	ds	dg
			1	2	3	4
5	6	7	8	9	10	11
12	13	14	15	16	17	18
19	20	21	22	23	24	25
26	27	28	29	30	31	

Febrer						
dl	dm	dx	dj	dv	ds	dg
						1
2	3	4	5	6	7	8
9	10	11	12	13	14	15
16	17	18	19	20	21	22
23	24	25	26	27	28	

Març						
dl	dm	dx	dj	dv	ds	dg
						1
2	3	4	5	6	7	8
9	10	11	12	13	14	15
16	17	18	19	20	21	22
23	24	25	26	27	28	29
30	31					

Abril						
dl	dm	dx	dj	dv	ds	dg
			1	2	3	4
5	6	7	8	9	10	11
12	13	14	15	16	17	18
19	20	21	22	23	24	25
26	27	28	29	30		

Maig						
dl	dm	dx	dj	dv	ds	dg
					1	2
3	4	5	6	7	8	9
10	11	12	13	14	15	16
17	18	19	20	21	22	23
24	25	26	27	28	29	30
31						

Juny						
dl	dm	dx	dj	dv	ds	dg
1	2	3	4	5	6	7
8	9	10	11	12	13	14
15	16	17	18	19	20	21
22	23	24	25	26	27	28
29	30					

Dies festius i no lectius

Dies de classe

Horari habitual Matí, de 9 a 12:30 h.

Tarda, de 15 a 16:30 h.

Horari intensiu Matí, de 9 a 13 h.

INICI DE CURS: 8 de setembre de 2025
NADAL: del 20 de desembre al 7 de gener, ambdós inclosos.
SETMANA SANTA: del 28 de març al 6 d'abril, ambdós inclosos.
FI DE CURS: 19 de juny

**Dies festius de lliure disposició acordats pel
Consell Escolar (4 per centre)**

31 d'octubre
9 de desembre
13 de març
30 d'abril

Dies de festa local (2 dies)

25 de maig 2a pasqua
16 de febrer