

Benvolgudes famílies, a continuació us detallarem la informació més rellevant per l'inici de curs.

REUNIÓ EXTRAORDINÀRIA D'INICI DE CURS

L'equip de mestres de l'escola us convoca a una reunió general el **dijous 5 de setembre a les 7 de la tarda al teatre del poble** amb el següent ordre del dia:

1. Presentació curs 24-25
2. Línia metodològica de l'escola (Comunitat d'Aprenentatge)
3. Objectius principals del curs
4. Torn obert
5. Pica-pica

Durant l'última setmana d'agost us enviarem un correu per confirmar assistència i per si voleu fer ús del servei de monitoratge.

A finals de setembre es faran les reunions d'aula amb les tutores de cada nivell i els/les especialistes respectives. Us enviarem aquesta informació més endavant.

PORTES OBERTES FAMÍLIES NOVES

El **divendres 6 de setembre de 9h a 11h**, les mestres atendran a totes les famílies noves; així podreu conèixer la tutora i classe corresponent i també consultar tots els dubtes que tingueu per així començar el curs amb tranquil·litat.

CALENDARI I HORARI ESCOLAR (veure document adjunt: CALENDARI curs 24-25)

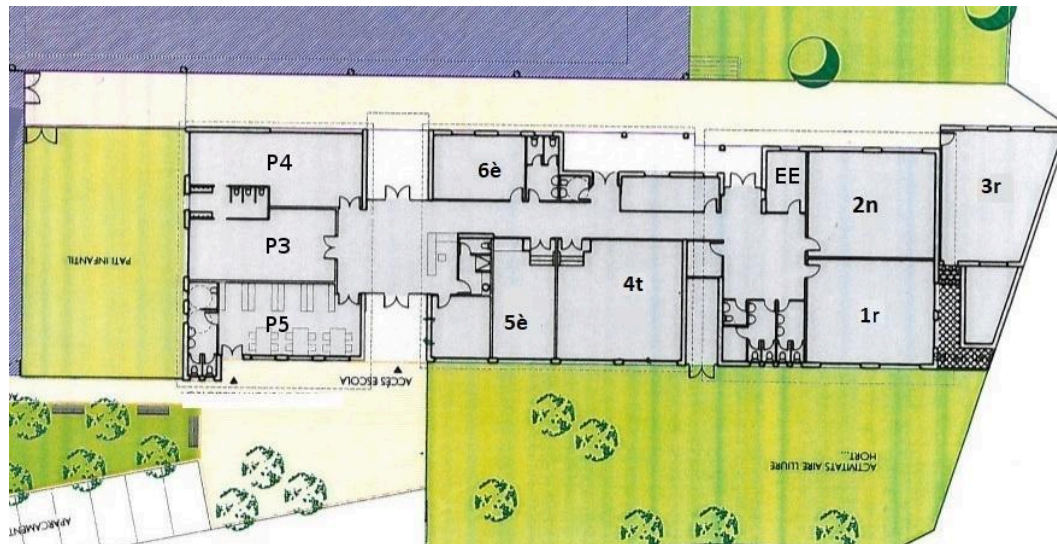
Aquest curs comença amb jornada sencera a partir del **9 de setembre**.

- De 9 a 12:30h: Classe
- De 12:30 a 15h: Menjador
- De 15 a 16:30h: Classe

Pel bon funcionament escolar donem importància a la puntualitat (tant a les arribades com a les sortides)

- 1r trimestre: del 9 de setembre al 20 de desembre (l'últim dia del 1r trimestre farem jornada intensiva)
- 2n trimestre: del 8 de gener al 11 d'abril
- 3r trimestre: del 22 d'abril al 20 de juny (del 10 al 20 de juny l'horari escolar serà intensiu de 9 a 13h).

ENTRADES I SORTIDES:



CICLE DELS PETITS

- L'alumnat de I3 entraran per la porta del pati petit.
- L'alumnat de I4 entraran per la porta principal de l'escola.
- L'alumnat de I5 per la porta exterior de la seva aula.

NORMES GENERALS DE FUNCIONAMENT INTERN

Us detallem les normes generals de funcionament del nostre centre.

RECOLLIDA D'ALUMNAT

- A les hores de sortida els nens d'educació infantil, 1r i 2n es lliuraran a les persones que tinguin atribuïda la guàrdia i custòdia o a les persones que en tinguin l'encàrrec amb una autorització signada prèviament, que trobareu a la pàgina web.
- Els alumnes que hagin de marxar amb una persona no habitual, cal que els pares ho comuniquin als tutors mitjançant Dinantia.
- Els alumnes d'infantil només podran sortir si els venen a buscar personalment les famílies que tinguin atribuïda la guàrdia i custòdia o les persones que en tinguin càrrec.
- L'alumnat que tingui germans de Cicle Superior podrà marxar amb ells sempre i quan tinguin l'autorització signada.

ABSÈNCIES

- Les famílies d'educació infantil han de comunicar les absències dels seus fills via Dinantia el mateix dia.
- Quan es produeixi un absentisme continuat, sigui justificat o no, l'escola té l'obligació de comunicar-ho als Serveis Socials i al Departament d'Ensenyament.

ORGANITZACIÓ

- Els nens **no han de portar a l'escola ni a les sortides escolars:** diners, llatinadures, joguines, aparells electrònics...
- **Cal que a casa facin un bon esmorzar**, ja que el de l'escola ha de ser un petit complement del que s'ha fet a casa. Aquest curs continuem amb la proposta que **tots els dimarts i dijous portin una peça de fruita pelada i tallada**. S'ha de fer servir una carmanyola en comptes d'utilitzar paper d'alumini o de plàstic.
- L'últim divendres de cada mes es farà esmorzar compartit de fruita.

- En cas que el/la vostre/a fill/a hagi de prendre un **medicament** durant les hores d'escola, ens heu de portar la recepta o l'informe del metge on consti el nom de l'alumne, la pauta d'administració i el nom del medicament que ha de prendre. També haureu de signar l'autorització corresponent on s'autoritza al personal del centre educatiu a administrar al fill/a la medicació prescrita (l'imprès el facilita l'escola). Aquests documents els trobareu juntament amb altres autoritzacions a la web de l'escola.
- Amb aquells infants que pateixen **malalties específiques, al·lèrgies, intoleràncies...** la família i l'escola haurem de seguir el protocol **d'actuació** segons les indicacions del metge.
- En cas que es detecti a l'escola símptomes de **malalties contagioses** (conjuntivitis, bufetada, escarlatina, xarampió, gastroenteritis...) l'escola avisarà a la família. Per tornar a l'escola haurà de presentar un informe mèdic conforme pot incorporar-se a l'escola.
- En el supòsit d'una possible **lesió o malaltia en horari lectiu** o en sortides i activitats organitzades pel centre, s'intentarà, en primer lloc, comunicar-ho a la família perquè se'n faci càrrec o autoritzi a resoldre la situació. En cas de no localitzar a la família, l'escola intentarà resoldre-ho amb els mitjans que pugui disposar.

COMUNICACIÓ

- Les comunicacions d'escola es faran a través de la plataforma Dinantia i del correu electrònic que ens heu facilitat. Us recordem que el nostre correu electrònic és: a8041714@xtec.cat. A més a més l'escola proporcionarà una carpeta petita on puguin portar altres tipus d'informacions.
- El nostre telèfon és 93 887 12 03 - 634 79 66 44
- Podeu trobar més informació al web <http://agora.xtec.cat/ceiplesbasseroles-seva/> i al canal d'Instagram **@lesbasseroles**

SERVEI DE MENJADOR

Aquest servei el gestiona el Consell Comarcal, 7itria i la Comissió de menjador.

El menjador és un servei no obligatori i que, per tant:

- Tots els alumnes que facin ús de forma esporàdica o fixa cal que facin la inscripció a la pàgina del Consell Comarcal.
- A través del grup de Dinantia de Menjador o de l'aplicació del Consell Comarcal, s'informarà a les famílies de canvis en els menús o d'altres informacions.
- En determinades circumstàncies, sempre per motius justificats, el Consell Escolar pot donar de baixa d'aquest servei a alguns usuaris temporalment o per tot el curs.
- L'horari habitual d'aquest servei és de 2/4 d'1 del migdia a 3 de la tarda.
- El servei de menjador dóna l'opció d'oferir pícnic pels dies que hi ha sortides o activitats de tot el dia. Si trieu aquesta opció, serà efectiva per tot el curs.
- A l'inici de curs es farà una reunió de menjador on us donaran més informació.
- Durant la jornada intensiva l'horari del menjador serà de les 13 a les 15:30h.

Aquest servei es podrà utilitzar d'una manera fixa o esporàdica.

MATERIAL:

- ★ Una bata de pintura (NO CAL PORTAR BATA DE CLASSE).
- ★ Una capsa gran de **mocadors de paper i tovalloletes humides** .
- ★ Una **cantimplora amb aigua** marcada amb el nom.
- ★ El dia de psicomotricitat: xandall, calçat esportiu amb velcro i uns mitjons antilliscants.

- ★ S'ha de portar una **bossa de roba** d'aproximadament 30x40cm per portar el tovalló i la carmanyola de l'esmorzar. **Evitem les motxilles per qüestió d'espai.**
- ★ Els nens i nenes d'I3 i I4 han de portar una **muda de roba completa marcada amb el nom** per deixar a l'escola i utilitzar en cas de necessitat.
- ★ L'alumnat d'I3 que es quedin al menjador han de portar un llençol o manteta per tapar-se. L'escola disposa de baixeres pels llits.

ATENCIÓ:

TOTS ELS OBJECTES D'ÚS PERSONAL (BATES, JERSEIS, ABRICS, TOVALLONS, CANTIMPLORES....) HAN DE PORTAR EL NOM DEL NEN/A MARCAT.

ELS JERSEIS, JAQUETES I ABRICS HAN DE PORTAR UNA GOMA O UNA VETA D'UNS 15 CM PER PODER-LES PENJAR.

A finals d'agost us farem arribar un correu on us demanarem la confirmació d'assistència a la reunió extraordinària d'inici de curs.

Esperem que passeu un bon estiu i ens retrobem ben aviat!

Sant Miquel de Balenyà, juliol de 2024
<http://agora.xtec.cat/ceiplesbasseroles-seva/>
a8041714@xtec.cat



ESCOLA

Les Basseroles

Setembre

dl	d m	dx	dj	dv	ds	dg
						1
2	3	4	5	6	7	8
9	10	11	12	13	14	15
16	17	18	19	20	21	22
23	24	25	26	27	28	29
30						

Octubre

dl	dm	dx	dj	dv	ds	dg
	1	2	3	4	5	6
7	8	9	10	11	12	13
14	15	16	17	18	19	20
21	22	23	24	25	26	27
28	29	30	31			

Novembre

dl	dm	dx	dj	dv	ds	dg
				1	2	3
4	5	6	7	8	9	10
11	12	13	14	15	16	17
18	19	20	21	22	23	24
25	26	27	28	29	30	

Desembre

dl	dm	dx	dj	dv	ds	dg
						1
2	3	4	5	6	7	8
9	10	11	12	13	14	15
16	17	18	19	20	21	22
23	24	25	26	27	28	29
30	31					

Gener

dl	dm	dx	dj	dv	ds	dg
		1	2	3	4	5
6	7	8	9	10	11	12
13	14	15	16	17	18	19
20	21	22	23	24	25	26
27	28	29	30	31		

Febrer

dl	dm	dx	dj	dv	ds	dg
					1	2
3	4	5	6	7	8	9
10	11	12	13	14	15	16
17	18	19	20	21	22	23
24	25	26	27	28		

Març

dl	dm	dx	dj	dv	ds	dg
					1	2
3	4	5	6	7	8	9
10	11	12	13	14	15	16
17	18	19	20	21	22	23
24	25	26	27	28	29	30
31						

Abril

dl	dm	dx	dj	dv	ds	dg
	1	2	3	4	5	6
7	8	9	10	11	12	13
14	15	16	17	18	19	20
21	22	23	24	25	26	27
28	29	30				

Maig

dl	dm	dx	dj	dv	ds	dg
			1	2	3	4
5	6	7	8	9	10	11
12	13	14	15	16	17	18
19	20	21	22	23	24	25
26	27	28	29	30	31	

Juny

dl	dm	dx	dj	dv	ds	dg
						1
2	3	4	5	6	7	8
9	10	11	12	13	14	15
16	17	18	19	20	21	22
23	24	25	26	27	28	29
30						

 Dies festius i no lectius

 Dies de classe

Horari habitual Matí, de 9 a 12:30 h.

Tarda, de 15 a 16:30 h.

Horari intensiu Matí, de 9 a 13 h.

*FI DE CURS: 9 SETEMBRE DE 2024

*FI DE CURS: 1 NOVENBRE

*FI DE CURS: del 21 de desembre de 2024 al 7 de gener de 2025, ambdós inclosos.

*SEMANA SANTA: del 12 al 21 d'abril de 2025, ambdós inclosos.

*FI DE CURS: 20 DE JUNY

Dies festius de lliure disposició acordats pel Consell Escolar 4 PER CENTRE

- 4 d'octubre
- 5 de desembre
- 3 de març carnaval
- 2 maig pont

Dies de festa local 2

- 9 JUNY 2a pasqua
- 7 de febrer