

ESCOLA L'ERA DE DALT



2022

Portem les aules al pati

ANÀLISIS DE CONTEXT



L'escola **L'Era de Dalt** es troba al sud-est del municipi de **TONA**.

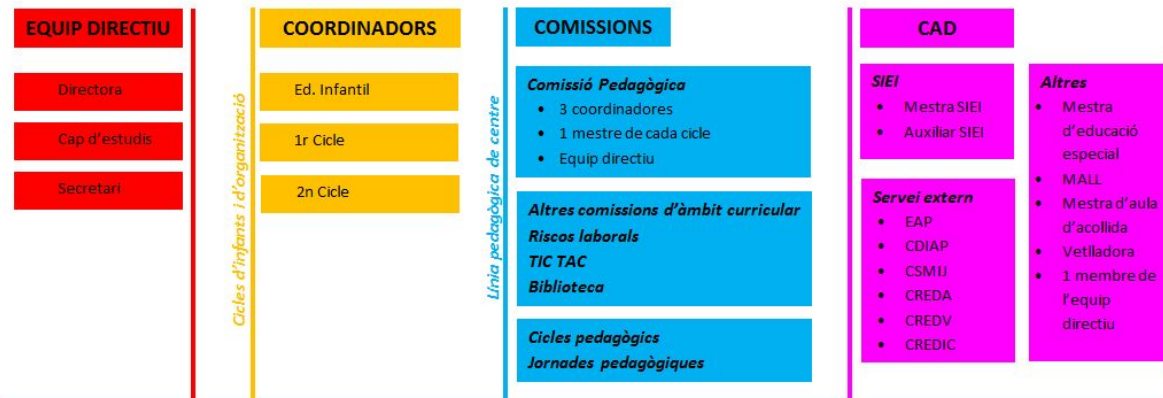
Està situada en un extrem del poble, no massa lluny del centre, i de fàcil accés.

Hi ha aproximadament 8.360 habitants censats.

A l'escola L'Era de Dalt s'imparteix **Educació Infantil i Primària**.

Aquest curs 2021-2022 al centre hi ha **385 alumnes** i té consolidades dues línies a cada nivell educatiu.

ORGANIGRAMA



L'ERA DE DALT

AFA

- Tallers de mares
- Borsa acompanyants sortides
- Xerrades d'interès
- Projecte patis
- Cros escolar
- Extraescolars
- Acollida matinal
- Acollida tardes
- Gestió menjadors

CLAUSTRE

CONSELL ESCOLAR

- Equip directiu
- Representant Ajuntament
- Representants famílies
- Representant AFA
- Representats mestres
- Representant PAS

PERSONAL PAS

- Auxiliar administrativa
- Conserge
- TEI
- Auxiliar d'Educació especial

ALUMNES

- Delegats d'Aula
- Consell de Delegats

AJUNTAMENT

- Servei Neteja
- Manteniment

COMISSIÓ MENJADORS

- Monitoratge
- Cuina
- Mestres
- Direcció
- AFA

PROJEC TE
PEDAGÒGIC



RACONS

Despertem la creativitat a través de la descoberta i la imaginació

ÀMBITS

Fomentem el talent individual i la motivació per aprendre



Com?

PLURILINGÜISME

Tractem les llengües de manera integrada

PROJECTES

Donem importància al "FER":

EXPERIMENTAR, CREAR, CONNECTAR I COMUNICAR



PROJECTE D'ESCOLA

Aprenem els uns dels altres i compartim experiències

LES TIC

Tenim els mitjans i sabem utilitzar-los



MÈTODE CIENTÍFIC

Observem, fem hipòtesis, recollim dades i som rigorosos amb els resultats obtinguts

CONTINGUTS CURRICULARS



A L'Era de Dalt treballem per nivells en totes les franges excepte en la d'àmbits que ho fem per multinivells dins el cicle de pertinença :

Educació Infantil (E13, E14, E15), Primer Cicle (1r,2n,3r) i Segon Cicle (4t,5è,6è).

Fa un parell d'anys vam extreure els continguts del currículum seqüenciats per cursos per garantir que en totes les franges s'apregui i s'avalui el nou currículum i no es deixi de banda cap concepte en cap nivell.

HORARI PER FRANGES

ENTRADA RELAXADA

- TEIXIT D'AULA

- REPTES

- ÀMBITS

La línia de centre destaca per una metodologia de treball per tres grans franges horàries que es donen des de l'Educació Infantil fins a l'Educació Primària.

ENTRADA RELAXADA

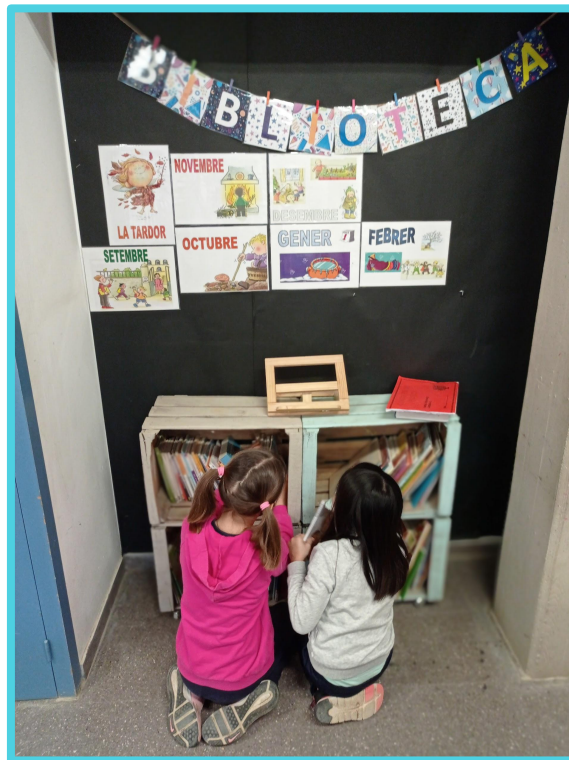
Pla lector



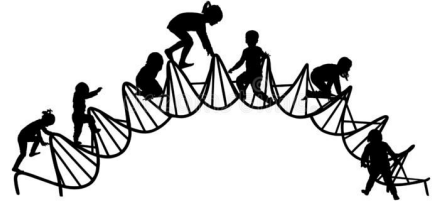
L'alumnat entra relaxadament a l'escola amb música de fons i un cop dins l'aula s'inicia el pla lector.

En el pla lector es treballen diferents metodologies per millorar la lectura i afavorir el gust per la lectura.

Es vetlla per tal de treballar el pla lector en llengua catalana, castellana i anglesa.



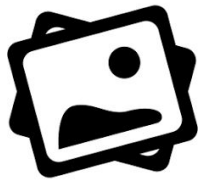
TEIXIT D'AULA



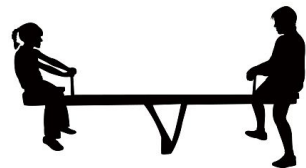
Aquesta franja és el punt de trobada dels infants amb la seva **mestra** de referència.

És un espai per **créixer emocionalment** i fer aflorar sentiments de **pertinença al grup** a partir dels projectes d'aula.

En aquest moment aprenem a descobrir el món que ens envolta partint de la **descoberta d'un mateix i de l'entorn** a Educació Infantil; i del **coneixement de medi natural, social i cultural** a Educació Primària.







REPTES

Itineraris personalitzats per desenvolupar continguts claus de matemàtiques i de llengües.

Es presenten propostes de treball diverses on cadascú aprèn a regular el seu propi procés d'aprenentatge.





ÀMBITS



Espais de treball on el joc, l'experimentació, la creativitat i la descoberta agafen rellevància.

L'alumnat de L'Era interactua quinzenalment amb diferents alumnes del seu cicle de referència promovent la inclusió de tot l'alumnat.

En companyia d'infants d'altres edats l'autonomia i la responsabilitat comparteixen protagonisme amb el plaer d'aprendre.







Psicomotricitat / Educació física

Aquesta especialitat es treballa amb interacció d'alumnes dins les franges d'àmbits i de reptes.

A **Educació Infantil** disposem d'una aula tova totalment equipada per a realitzar la psicomotricitat. En aquest espai es potencia la descoberta d'un mateix així com les relacions interpersonals.

L'alumnat de **primer cicle** gaudeix dels espais exteriors de l'escola per a desenvolupar l'educació física.

A **segon cicle** disposem del pavelló del poble per fer l'educació física.

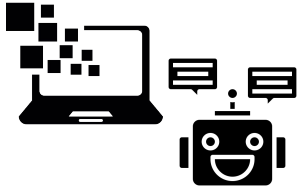


Educació artística: Plàstica/ Música

Aquestes especialitats es treballen amb interacció d'alumnes dins les franges d'àmbits i teixit d'aula.

A l'escola comptem amb una aula adequada per a gaudir de l'educació artística: **Música i Plàstica**.

El projecte educatiu del centre dona valor a la música en totes les **festivitats tradicionals** i en especial a Santa Cecília i Sant Jordi.



Noves tecnologies

Les noves tecnologies estan integrades en tots els processos d'ensenyament i aprenentatge de les diferents franges.

La Robòtica Educativa a partir de BEE-BOTS, WEDO 2.0, FISCHERTECHNIK EDUCATION i el PROJECTE SCRATCH és una eina transversal i interdisciplinària que engloba diferents àmbits del currículum i desenvolupa les capacitats creatives i d'organització, fomentant el treball en grup i promovent la necessitat d'experimentar i descobrir dels propis alumnes.



LLENGUA ESTRANGERA ANGLÈS

Aquesta especialitat es treballa amb interacció d'alumnes dins el pla lector i les tres franges.

Al PEC i al Projecte de direcció es vetlla per potenciar l'anglès, amb l'objectiu que mestres i alumnes interactuin en aquesta llengua.

Pla lector: els alumnes de segon cicle gaudeixen del plaer de la lectura en llengua anglesa igual que ho fan amb la catalana i la castellana.

Teixit d'aula: es realitzen tres projectes a l'any durant dues setmanes cadascun.

Reptes: és l'espai on cada alumne al seu ritme adquireix els continguts claus que són la base per gaudir i aprendre en les altres franges.

Àmbits: cada curs escolar es proposen un o dos àmbits a impartir a cada cicle en aquesta llengua, tenint en compte que poden barrejar-se continguts d'altres especialitats.



	Pla lector	Teixit d'aula	Reptes	Àmbits
Llengües				
Noves tecnologies				
Matemàtiques				
Medi				
Música/ Plàstica				
Ed. Física/Psico.				

Per saber-ne més veure vídeo :

<https://agora.xtec.cat/ceiplera/lescola/historia/>

PROCÉS TRANSFORMADOR





A partir del desembre de 2016 vam passar a formar part del Programa d'Escola Nova 21 com a escola de la mostra. De les gairebé 500 escoles que formen part del programa, només 30 vam ser escoles de la mostra representativa de Catalunya. En aquests cursos hem après que primer cal prototipar per aprendre, i després escalar per transformar.

Tenim clar que el nostre propòsit és la personalització dels aprenentatges mitjançant la utilització de diverses metodologies.



La mirada cap a **una avaluació que ajuda**, facilita l'aprenentatge i desperta el desig de saber. Així com una organització que afavoreix els recursos personals, organitzatiu i temporals, en un marc inclusiu.

L'Era de Dalt aposta per **un projecte educatiu innovador i de qualitat, on l'infant és el protagonista del seu procés maduratiu**. Una escola que afavoreix l'èxit educatiu de tots els nens i les nenes a través de la personalització dels aprenentatges **en un context acollidor**.

AFA

Serveis



- Tallers de mares
- xerrades d'interès
- Projecte patis
- Projecte d'entorn 360°
- Cros escolar

- Extraescolars
- Acollida matinal
- Acollida tardes
- Gestió menjadors
- Cuina pròpia



<https://www.instagram.com/accounts/onetap/?next=%2F>



<https://twitter.com/leradedalt>



a8030421@xtec.cat



Informacions

Consulteu la web de l'escola per estar informats sobre el procés de preinscripció i matrícula 2022-23

<https://agora.xtec.cat/ceiplera/>

