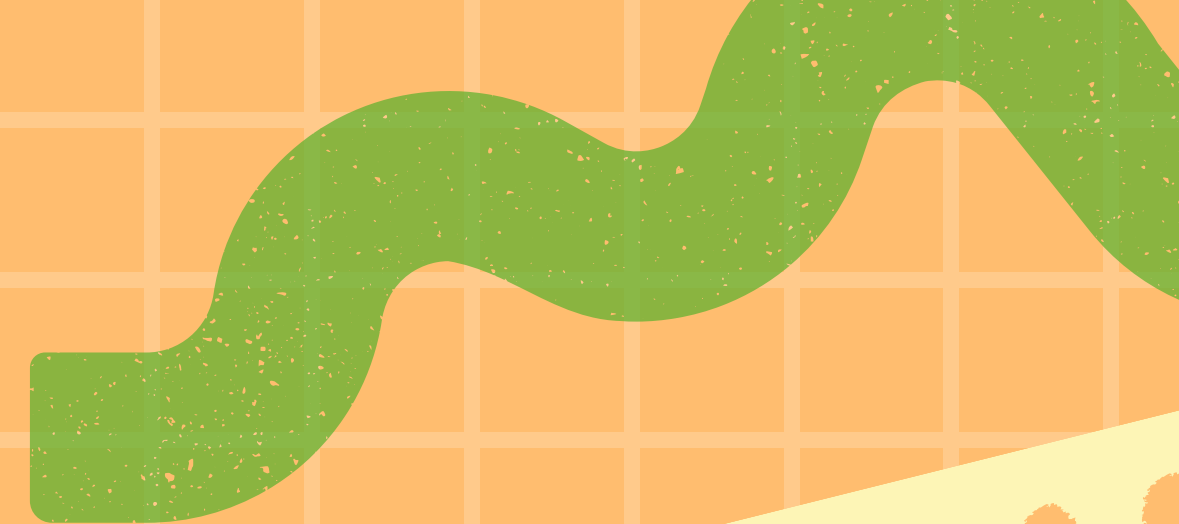
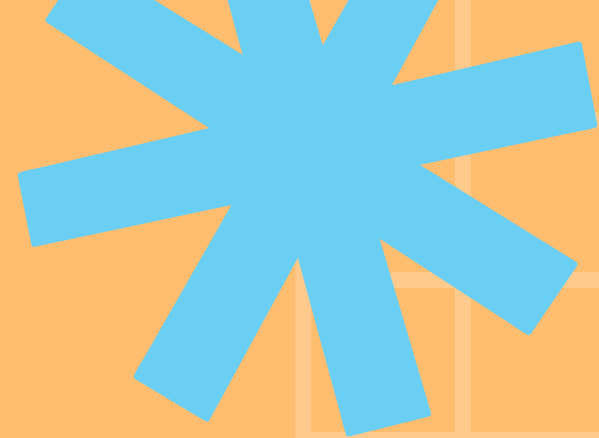


REUNIÓ D'INICI DE CURS

Benvingudes famílies

de 6è





PRESENTACIÓ PROFESSORAT

ESPECIALISTES:

- **Educació Física: Alba Mèlich**
- **Música/Castellà: Javier Caro**
- **Anglès: Marina Ramos**
- **Educació Especial: Sònia Ruano**
- **Suport: Anna Bach**
- **Religió: Lígia Villori**
- **Educadora: Emma Zurita**
- **TIS: Patrícia González**

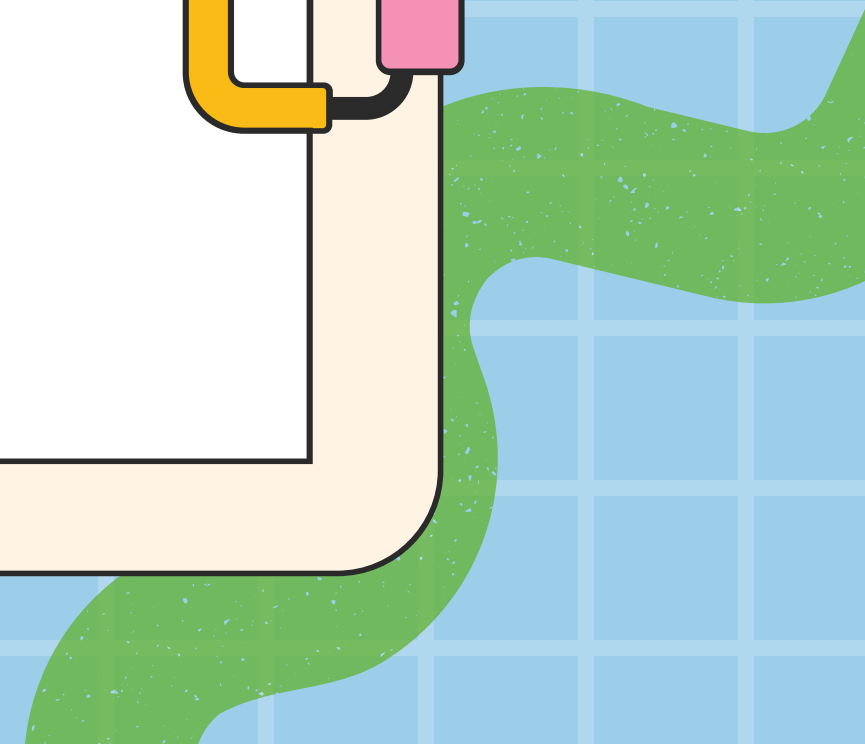
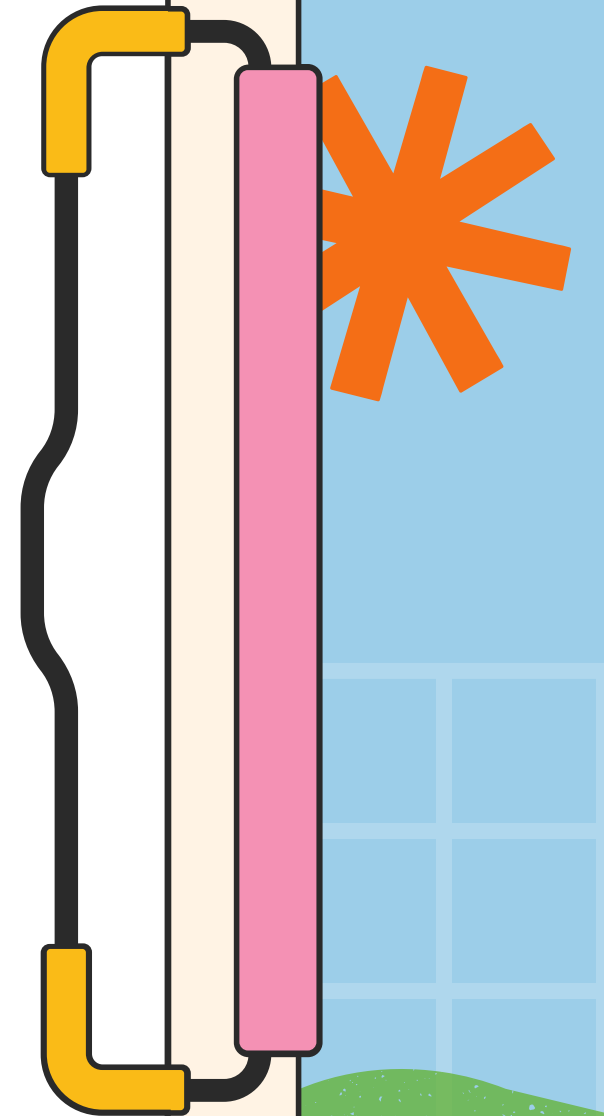
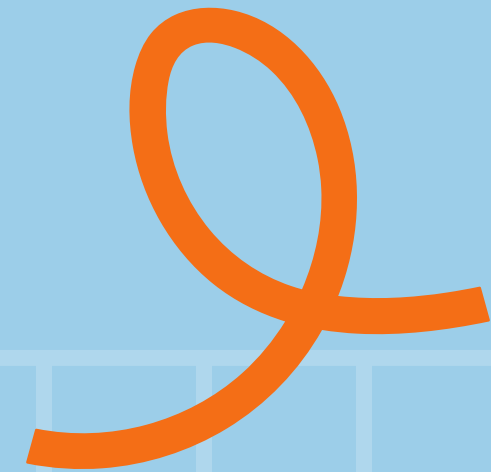
TUTORES:

Cristina García 6èB
Silvia Garí 6èA



ORGANITZACIÓ DE CENTRE

- **ALIMENTACIÓ SALUDABLE : SALUTOMÈTRE**
 - DILLUNS: ESMORZAR SALUDABLE.
 - DIMECRES: FRUITA.
 - Embolcalls reutilitzables i carmanyoles.
- **PROTOCOL D'ABSENTISME.** Justificació de les faltes d'assistència.
- **IMPORTÀNCIA PUNTUALITAT.** Llibre de registre a consergeria tant a les entrades com a les sortides.
- **FULLS D'AUTORITZACIÓ.** Es poden descarregar a la pàgina Web del centre.



FRANGES HORÀRIES:

De 9 a 11h - classe

D'11 a 11:30h - esbarjo

D'11:30 a 12:30h - classe

De 14:30 a 16h - classe

ORGANITZACIÓ TEMPS D'ESBARJO

- Espai àgora**
- Tarima**
- Jocs de pati**



COMUNICACIÓ FAMÍLIA - ESCOLA




INFORMES al llarg del curs:

- 1r informe.
- 2n informe.
- Informe final (Normatiu).

ENTREVISTES FAMÍLIES (a principis 2n trimestre)

- Dijous de 12:30 a 13:30.

COMUNICACIÓ:

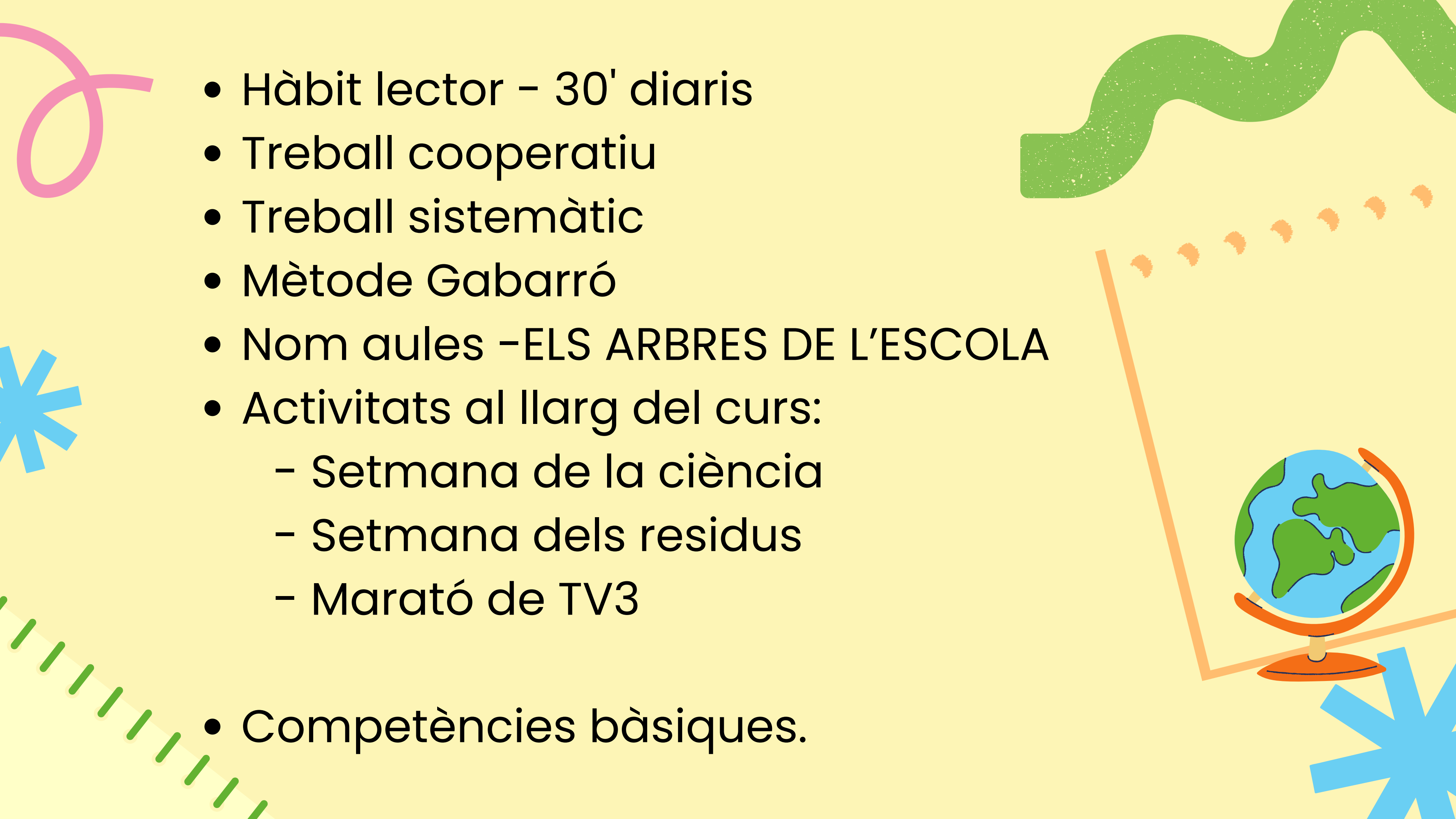
- Agenda.
 - TELLFY (Identificar-se)
 - Correu corporatiu.
 - Delegat/da classe.
- 

ORGANITZACIÓ DEL CURS

METODOLOGIA:

- Racons matemàtics.
- Nous espais d'aprenentatge: biblioteca, cuina i art
- Aula multisensorial
- Matemàtiques manipulatives des d'13 a 2n.
- CS plataforma amb llicència digital de matemàtiques individual.
- Plataforma Eix-Moodle.
- Correus corporatius alumnat de 3r a 6è.

- Hàbit lector - 30' diaris
- Treball cooperatiu
- Treball sistemàtic
- Mètode Gabarró
- Nom aules -ELS ARBRES DE L'ESCOLA
- Activitats al llarg del curs:
 - Setmana de la ciència
 - Setmana dels residus
 - Marató de TV3
- Competències bàsiques.





EDUCACIÓ FÍSICA:

- Piscina – finals 2n trimestre, principis 3r.
- Es dutxen.

FESTES A L'ESCOLA

- Castanyada.
- Fi de curs.
- Carnaval.

Sant Jordi.

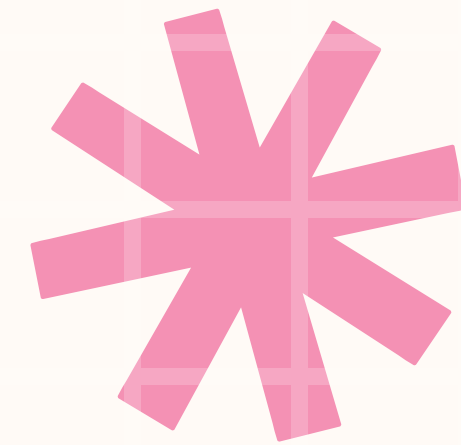
Nadal



ANIVERSARIS

- Es celebraran fent protagonista a l'alumnat.
 - No es pot portar menjar.
- 

CRITERIS D'AVALUACIÓ

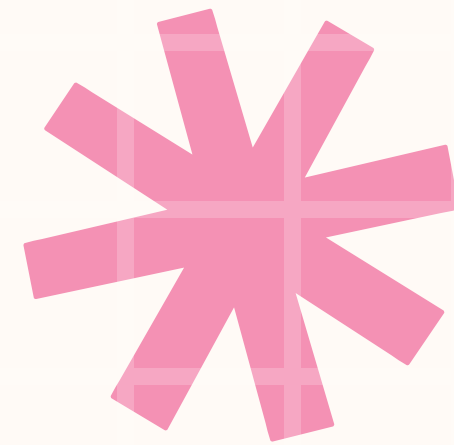


LLENGUA

- Aplicar correctament diferents tipus de regles ortogràfiques.
- Expressar impressions personals i reflexionar en grup sobre diferents temes i activitats proposades a l'aula, adoptant una posició crítica.
- Escriure, exposar i resumir individualment determinats tipus de text.
- Treballar en profunditat diferents tipologies textuais (t. narratius, t. instructius, noticia, poemes, descripció, bloc..)
- Llegir textos fent atenció al ritme, a l'entonació, a la dicció i al volum.
- Comprendre textos de manera eficaç i precisa (idees principals, secundàries...)
- Fer servir Internet i l'ordinador per cercar informació i treballar el tractament de textos.



CRITERIS D'AVALUACIÓ



MATEMÀTIQUES

- Repassar operacions amb nombres i decimals (suma, resta, multiplicació i divisió).
- Interpretar el sistema de numeració decimal. Reconèixer relacions entre nombres decimals i fraccions.
- Identificar i reconèixer figures i cossos geomètrics.
- Ser capaç de resoldre problemes matemàtics a partir de situacions conegudes, fent servir les quatre operacions bàsiques.
- Treballar les diferents unitats de temps i la seva relació: any, dècada, segle i mil·lenni. Fer un bon ús del calendari: demà, ahir, avui, d'aquí a un mes...
- Exercitar el càlcul mental...



PROGRAMES I PROJECTES DE CENTRE

GES (GOVERNANÇA D'ESCOLES PER LA SOSTENIBILITAT)

TALLERS DE RESIDUS I CONSUM RESPONSABLE.
RECOLLIDA D'OLI.

ÚS DE CONTENIDORS PER RECICLAR.

ACTIVITATS SOSTENIBLES DINS DEL PLA DE DINÀMICA EDUCATIVA.

GEP (GRUP EXPERIMENTAL PLURILINGÜE)

AUXILIAR DE CONVERSA.

- **ULAE (USOS DE LA LLENGUA EN L'ÀMBIT ESCOLAR)**
- **COCUBE (COORDINADORA DE COEDUCACIÓ, CONVIVÈNCIA I BENESTAR EMOCIONAL).**
- **PROA + (PROGRAMA D'INNOVACIÓ A NIVELL EUROPEU).**



SORTIDES

- ***COSMOCAIXA - 20 de novembre***
- ***MUSEU D'HISTÒRIA DE CATALUNYA- 9 de febrer***
- ***LA GRANJA - 19 d'abril***
- ***COLÒNIES TAMARIT- 5, 6 i 7 de juny***
- ***SORTIDES I ACTIVITATS PLA DE DINÀMICA***



**MOLTES GRÀCIES
PER LA VOSTRA
ATENCIÓ**

