



# **Reunió d'inici de curs**

**Benvingudes famílies  
de 5è**

# PRESENTACIÓ PROFESSORAT

## ESPECIALISTES:

TUTORA: **Marta Ramos**

- **Educació Física: Alba Mèlich**
- **Música/Castellà: Javier Caro**
- **Anglès: Marina Ramos**
- **Educació Especial: Sònia Ruano**
- **Suport: Sílvia i Anna Bach**
- **Religió: Lígia Villori**
- **Educadora: Emma Zurita**
- **TIS: Patrícia González**



# ORGANITZACIÓ DE CENTRE

- **ALIMENTACIÓ SALUDABLE : SALUDOMÈTRE**

- DILLUNS: ESMORZAR SALUDABLE.

- DIMECRES: FRUITA.

- Embolcalls reutilitzables i carmanyoles.



- **PROTOCOL D'ABSENTISME.** Justificació de les faltes d'assistència.

- **IMPORTÀNCIA PUNTUALITAT.** Llibre de registre a consergeria tant a les entrades com a les sortides.

- **FULLS D'AUTORITZACIÓ.** Es poden descarregar a la pàgina Web del centre.

# ORGANITZACIÓ DE CENTRE

## Franges horàries:

De 9 a 11h - classe.

D'11 a 11:30h - esbarjo.

D''11:30 a 12:30h - classe.

De 14:30 a 16h - classe.

## Organització temps d'esbarjo

- Carro amb els jocs de pati
  - Espai àgora
  - Tarima
  - Jocs de pati



# RELACIÓ FAMÍLIA - ESCOLA

## INFORMES al llarg del curs:

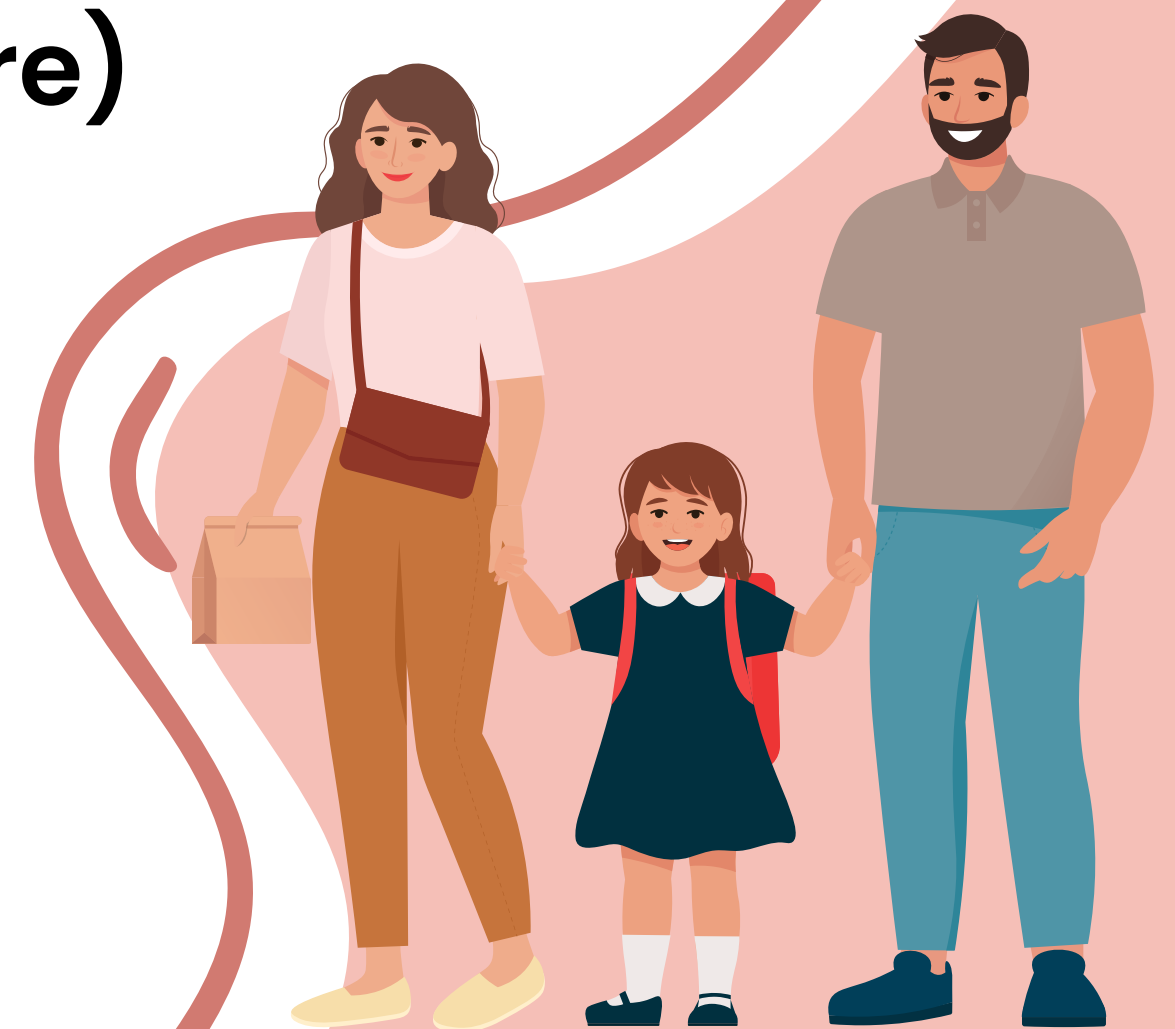
- 1r informe.
- 2n informe.
- Informe final (Normatiu).

## ENTREVISTES FAMÍLIES (a principis 2n trimestre)

- Dijous de 12:30 a 13:30.

## COMUNICACIÓ:

- Agenda.
- TELLY (Identificar-se)
- Correu corporatiu.
- Delegat/da classe.



# ORGANITZACIÓ DEL CURS



## METODOLOGIA:

- Racons matemàtics.

## Nous espais innovadors d'aprenentatge:

- Biblioteca, cuina, art.
- Aula multisensorial.
- Matemàtiques manipulatives. (13-2n)
- Llicència digital de matemàtiques individual.
- Plataforma Eix-Moodle.
- Correus corporatius alumnat.



# ORGANITZACIÓ DEL CURS

- HÀBIT LECTOR – 30' diaris
- Treball cooperatiu
- Treball sistemàtic (càlcul, dictat...)
- Mètode Gabarró
- Desdoblament Anglès
- Nom aules – arbres: ACÀCIA



# ACTIVITATS AL LLARG DEL CURS

Setmana de la Ciència



La Marató TV3



Setmana BIO





## ***EDUCACIÓ FÍSICA:***

- Piscina – finals 2n trimestre, principis 3r.
- Es dutxen.



## ***FESTES A L'ESCOLA***

- Castanyada.
  - Fi de curs.
  - Carnaval.
- Sant Jordi.  
Nadal

## ***ANIVERSARIS***

- Es celebraran fent protagonista a l'alumnat.
- No es pot portar menjar.



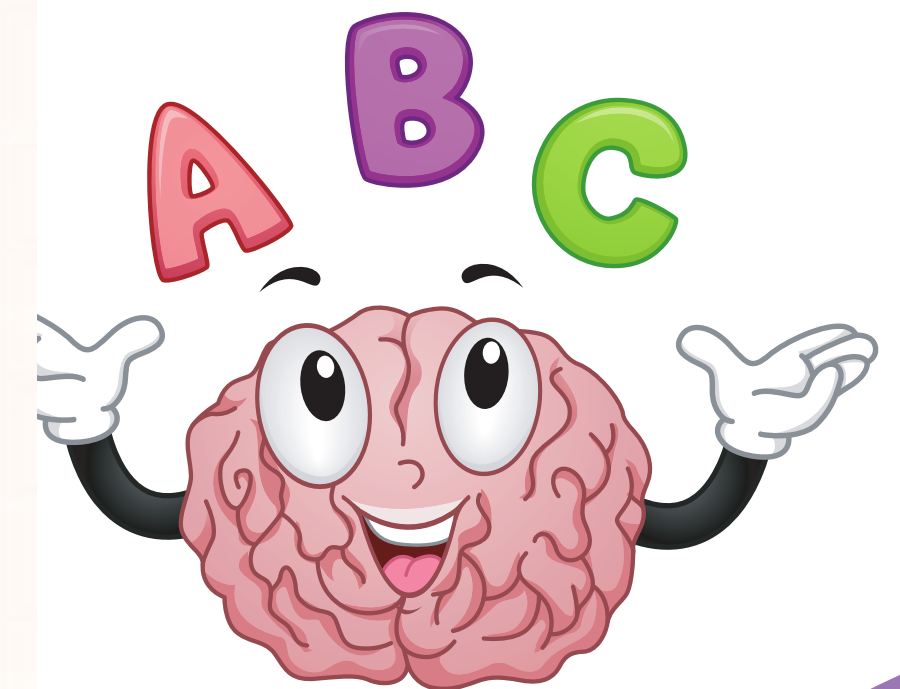
## ***AGENDA***

- Es considera important revisar l'agenda cada dia de manera conjunta.

# CRITERIS D'AVALUACIÓ

## LLENGUA

- Aplicar correctament diferents tipus de regles ortogràfiques.
- Expressar impressions personals i reflexionar en grup sobre diferents temes i activitats proposades a l'aula, adoptant una posició crítica.
- Escriure, exposar i resumir individualment determinats tipus de text.
- Treballar en profunditat diferents tipologies textuais ( t. narratius, t. instructius, noticia, poemes, descripció, bloc..)
- Llegir textos fent atenció al ritme, a l'entonació, a la dicció i al volum.
- Comprendre textos de manera eficaç i precisa (idees principals, secundàries...)
- Fer servir Internet i l'ordinador per cercar informació i treballar el tractament de textos.



# CRITERIS D'AVALUACIÓ

## MATEMÀTIQUES

- Repassar operacions amb nombres i decimals (suma, resta, multiplicació i divisió).
- Interpretar el sistema de numeració decimal. Reconèixer relacions entre nombres decimals i fraccions.
- Identificar i reconèixer figures i cossos geomètrics.
- Ser capaç de resoldre problemes matemàtics a partir de situacions conegudes, fent servir les quatre operacions bàsiques.
- Treballar les diferents unitats de temps i la seva relació: any, dècada, segle i mil·lenni. Fer un bon ús del calendari: demà, ahir, avui, d'aquí a un mes...
- Exercitar el càlcul mental...



# PROGRAMES I PROJECTES DE CENTRE



**GES**

**(GOVERNANÇA D'ESCOLES PER LA SOSTENIBILITAT)**

TALLERS DE RESIDUS I CONSUM RESPONSABLE.

RECOLLIDA D'OLI.

ÚS DE CONTENIDORS PER RECICLAR.

ACTIVITATS SOSTENIBLES DINS DEL PLA DE DINÀMICA EDUCATIVA.



**GEP**

**(GRUP EXPERIMENTAL PLURILINGÜE)**

AICLE.

AUXILIAR DE CONVERSA.

ÀREES CURRICULARS EN ANGLÈS  
(DESDOBLAMENTS).

- **ULAE (USOS DE LA LLENGUA EN L'ÀMBIT ESCOLAR) - TALLER DOBLATGE**
- **COCUBE (COORDINADORA DE COEDUCACIÓ, CONVIVÈNCIA I BENESTAR EMOCIONAL).**
- **PROA + (PROGRAMA D'INNOVACIÓ A NIVELL EUROPEU).**

# SORTIDES



Pla Dinàmica Educativa (Ràdio, Forn Romà...)

**16 OCTUBRE**

Colonia Güell - Cripta

**15 NOVEMBRE**

Museu de les Ciències Naturals

**25 GENER**

MNAC

**16 ABRIL**

Sitges + Vilanova (Fins les 17h)

**A DETERMINAR**

Cantata - Olesa de Montserrat

# GRÀCIES!

