



ESCOLA LA DRAGA

QUÈ ÉS L'AFA?



ASSOCIACIÓ
SENSE ÀNIM DE
LUCRE



FORMAT PER
FAMÍLIES DE
L'ESCOLA LA
DRAGA



DE MANERA
VOLUNTÀRIA



REALITZANT
PAGAMENT
QUOTA
FAMILIAR ANUAL
(30€)



ESDEVENS
SOCI/SÒCIA I,
PER TANT,
INTEGRANT DE L'AFA

QUÈ GESTIONA L'AFA?

**COL-LABORACIÓ
AMB L'ESCOLA!**

**SERVEI D'ACOLLIDA
MATINAL I EL CASAL DE
TARDA**

**SERVEI
DE MENJADOR
ESCOLAR**

**LES EXTRAESCOLARS
EN HORARI DE
MIGDIES I TARDES**

**ORGANITZACIÓ
D'ACTIVITATS
VINCULADES AMB
L'ESPORT**



**ORGANITZACIÓ
D'ACTES I FESTES EN EL
MARC DE L'ESCOLA**

**REPRESENTEM A LES
FAMÍLIES DINS LA
COMUNITAT
EDUCATIVA**

**COORDINACIÓ AMB LES
ESCOLES DE LA CIUTAT
I COMARCA**

**ADQUISICIÓ DE
MATERIAL PEL
MENJADOR I PATI**

**GESTIÓ LLIBRES
RECICLATS**

COM ES FA SÒCIA LA FAMÍLIA?

A TRAVÈS DE
SECRETARIA DE
L'ESCOLA

A TRAVÈS DE LA
WEB DE L'EMPRESA
DISTRIBUIDORA DE
LLIBRES

COMERCIAL GIRONINA
DE LLIBRES S.L



PRESENCIAL, DE 9H A 13H

www.comercialgirona.cat/comandes
CODI CENTRE: DRAGAC0015

QUINA QUOTA?



30€
Anual
per família

S

TIPOLOGIA DE SOCIS

PASSIU

REALITZA
PAGAMENT
ANUAL



ACTIU

REALITZA
PAGAMENT
ANUAL +



FORMAR PART
DE LES
COMISSIONS
DE L'AFA

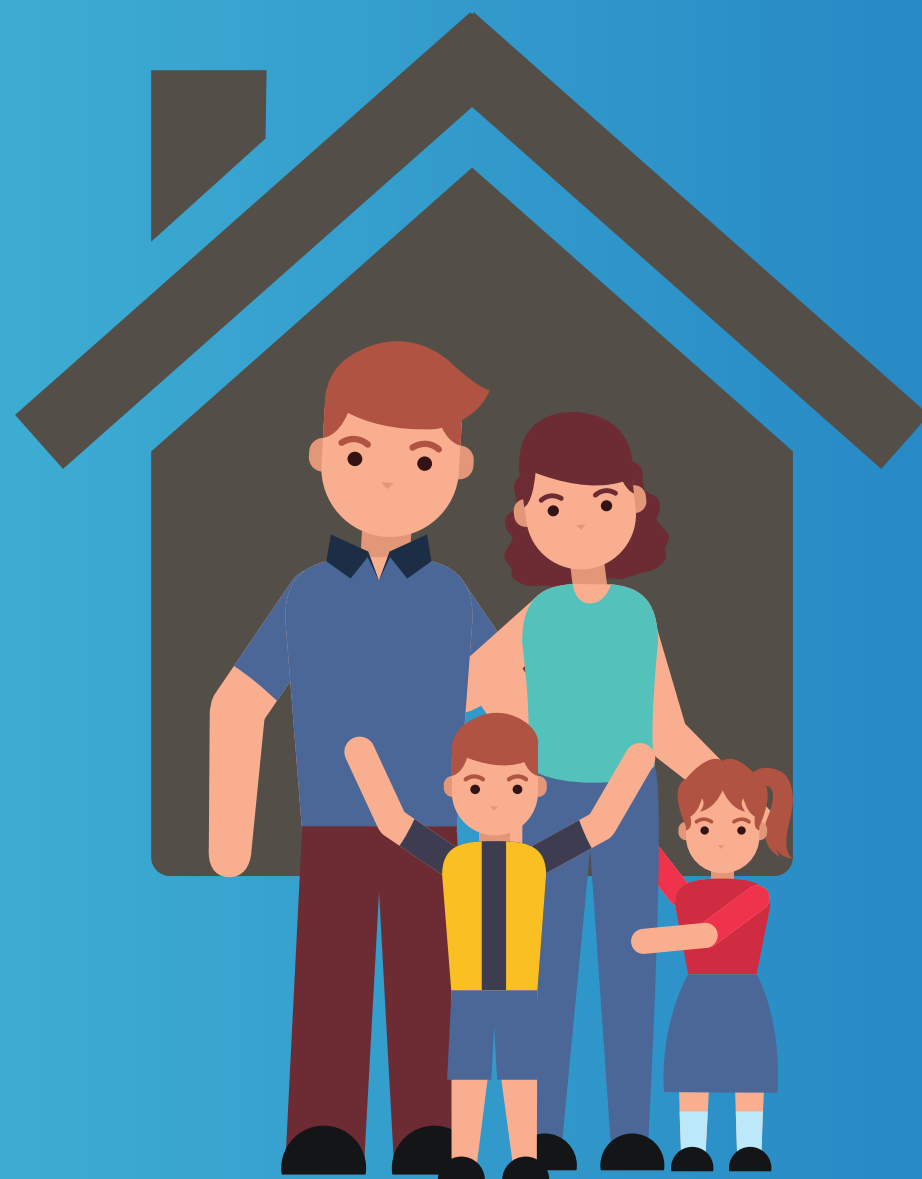
COL.LABORACIONS
PUNTUALS

**PER CONTRIBUIR EN EL TREBALL EN XARXA
ENTRE ALUMNES, FAMÍLIES I COMUNITAT
EDUCATIVA**

QUI SE'N BENEFICIA ?



**TOTS ELS INFANTS
DE L'ESCOLA**



**LES FAMÍLIES
SÒCIES**



**L'ESCOLA I ELS
SERVEIS EDUCATIUS**

BENEFICI PER FAMÍLIES SÒCIES



Gaudeixen de descomptes en:



RECICLATGE LLIBRES



SECRETARIA



XANDALL ESCOLAR



PODIUM



EXCURSIONS/SORTIDES



A TRAVÉS DEL TUTOR/A

DESCOMPTES XANDALL

Adreça't a l'establiment PODIUM

Mostra'ls el teu rebut de SOCI AFA La Draga

Escull les peces de roba que t'interessin

Els 2€ de més que paga el NO SOCI van destinats a la compra de material esportiu per l'escola

**GAUDIRÀS
DE 2€ DE
DESCOMPTE
PER UNITAT**



C/Llibertat 137 Banyoles

972.57.49.02

DESCOMPTES XANDALL



**samarreta
màniga curta**

~~10 €~~

8 €

**samarreta
màniga llarga**

~~17 €~~

9 €

dessuadora

~~40 €~~

25 €



PRÉSTEC DE LLIBRES

- A partir de 3er de primària els alumnes SOCIS DE L'AFA poden adherir-se al Servei de Préstec de llibres;
- Les famílies agafen el servei de préstec a través de Comercial Girona o a Secretaria.
- Cada llibre té un cost de lloguer anual de 10€
- L'alumne i la família es compromet a tornar amb bones condicions els llibres a final de curs, perquè puguin ser utilitzats per un altre alumne el següent curs.



Aquest és un servei compartit entre l'Escola i l'AFA a nivell econòmic i de gestió, amb la voluntat d'afavorir la sostenibilitat i la cooresponsabilitat.

QUI SOM I COM ENS ORGANITZEM

Curs 2023-2024

LES COMISSIONS



- 1 ADMINISTRATIVA I ECONÒMICA**
 - Formada per la Junta Directiva: Presidenta / Secretari / Tresorera i Coordinadora de Mares i Pares Delegats/des
- MENJADOR**
 - Gestió Servei de Menjador
- 3 FESTES**
 - Encarregada de l'organització de les festes i esdeveniments (Carnestoltes, Festes Benvinguda...)
- COMUNICACIÓ** *NOVA*
 - Encarregada de fer arribar a les famílies les activitats i accions de l'AFA
- 5 COEDUCACIÓ I DIVERSITAT** *NOVA*
 - Les nostres accions tindran perspectiva de gènere i eliminarem les dinàmiques de discriminació, treballant per l'acceptació i acollida a tothom.
- ESPORTIVA**
 - Gestió i organització de les activitats organitzades en l'entorn esportiu
- 7 EXTRAESCOLARS**
 - Gestió i organització de l'oferta de les extraescolars en el marc de l'escola
- PATI**
 - Vetllar perquè el nostre pati sigui un espai confortable pels nostres infants



- 9 EDUQUEM EN FAMÍLIA**
 - Assistència a les reunions per proposar temes d'interès per a les famílies
- CONSELL ESCOLAR I CEM**
 - Assistència a les convocatòries dels Consell Escolar i el Consell Escolar Municipal
- 11 FAMÍLIES DE 6È** *NOVA*
 - Vetllarem per una bona organització i coordinació amb les famílies perquè els alumnes de 6è facin un viatge de Fi de Curs espectacular!!

La Junta



INGRID CALPE
LA PRESIDENTA

MIQUEL NAVARRO
EL SECRETARI

LAURA PALMADA
LA TRESORERA

LAURA ARADAS
COORD.PARES/MARES
DELEGATS

Les funcions de la Junta

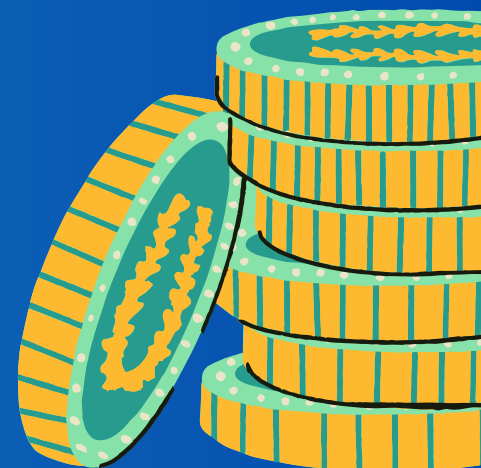


- Escoltem les necessitat de les famílies, l'escola i l'alumnat.
- Treball de coordinació entre les famílies i l'equip directiu i docent
- Coordinació i treball cooperatiu entre totes les comissions
- Organització de les Juntes ordinàries i Extraordinàries, on es concreten les accions i temes a treballar.
- Gestió econòmica de l'entitat
- Aportem pressupost per la millora de les instal·lacions i realització d'actes, activitats, entre d'altres



Treballem i concretem les necessitats de les famílies, l'escola i l'alumnat

Ens comprometem a fer camí junts!!



Comissió Menjador



LAURA

JORDI

ELENA

ANNA

CARME

MARTA

IMMA

Comissió Menjador



- Vetllem per oferir àpats sans i variats
- Oferim producte de proximitat i cuinat a l'escola;
- Tenim en compte intoleràncies i al·lèrgies ;
- Disposem de 10 menús variats
- Trobareu el calendari de menús a la web de l'escola
- Dos torns de menjador:
 - 1r TORN de 12:30 a 13:30 des de 13 a 2n i
 - 2n TORN de 13:45 a 14:45 de 3r a 6è
- Gestió de monitoratge en temps de menjador
- L'infant fixe disposa de pícnic quan surten d'excursió
- Oferim la possibilitat de dinar al menjador uns dies l'any contactant a menjador.ampaladraga@gmail.com
- L'empresa actual que realitza la gestió és



<https://agora.xtec.cat/ceipladraga/afa/serveis-2/menus/>

Menús

Aquí teniu una guia d'alimentació en etapa escolar: [guia_alimentacio_etapa_escolar](#)

Aquí podeu descarregar-vos els menús d'aquest Juny:

- Basal_Draga_Juny_2023
- Lactosa_Draga_Juny_2023
- No carn_Draga_Juny_2023
- No porc_Draga_Juny_2023
- Ou, Piv, Fruits secs, Gluten, Marisc_Draga_Juny_2023
- Ou_Draga_Juny_2023
- Ovolactovegetarià_Draga_Juny_2023
- Peix, Fruits secs_Draga_Juny_2023
- Piv, Lactosa_Draga_Juny_2023
- Gluten_Draga_Juny_2023

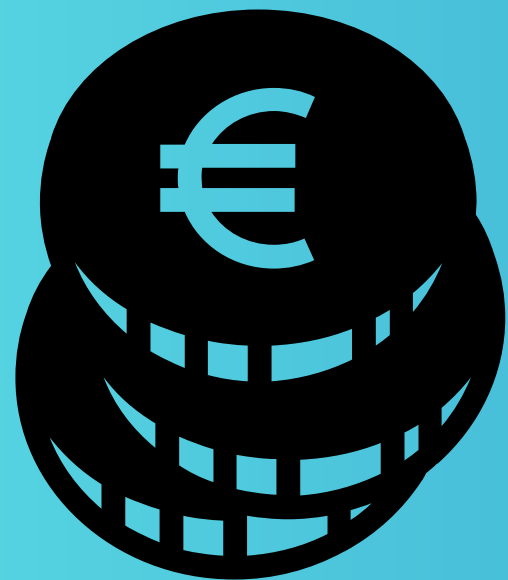
<ul style="list-style-type: none">• Ariós amb verdures i bolets• Bacallà amb samfaina• Fruita de temporada	<ul style="list-style-type: none">• Minestra de verdures saltejada• Hamburguesa vegetal de cigrons amb patates al caliu• Fruita de temporada	<ul style="list-style-type: none">• Macarons integrals amb salsa napolitana• Truita de carbassó amb amanida• Fruita de temporada	<ul style="list-style-type: none">• Mongetes blanques estofades• Salsitxes a la planxa amb amanida• Fruita de temporada	<ul style="list-style-type: none">• Espinacs a la catalana• Pollastre arrebossat amb amanida• Jogurt natural
<ul style="list-style-type: none">• Pèsols amb patata i carbassó• Falafels al forn amb tomàquet provençal• Fruita de temporada	<ul style="list-style-type: none">• Cuscús amb verdures• Lluç a la planxa amb all i julivert i amanida• Jogurt natural	<ul style="list-style-type: none">• Risotto de bolets• Pollastre rostit amb amanida• Fruita de temporada	<ul style="list-style-type: none">• Crema de carbassó• Espirals integrals amb bolonyesa vegetal• Fruita de temporada	<ul style="list-style-type: none">• Cigrons estofats• Truita de patates i ceba amb amanida• Fruita de temporada

Comissió Menjador

INFORMACIÓ PRÀCTICA

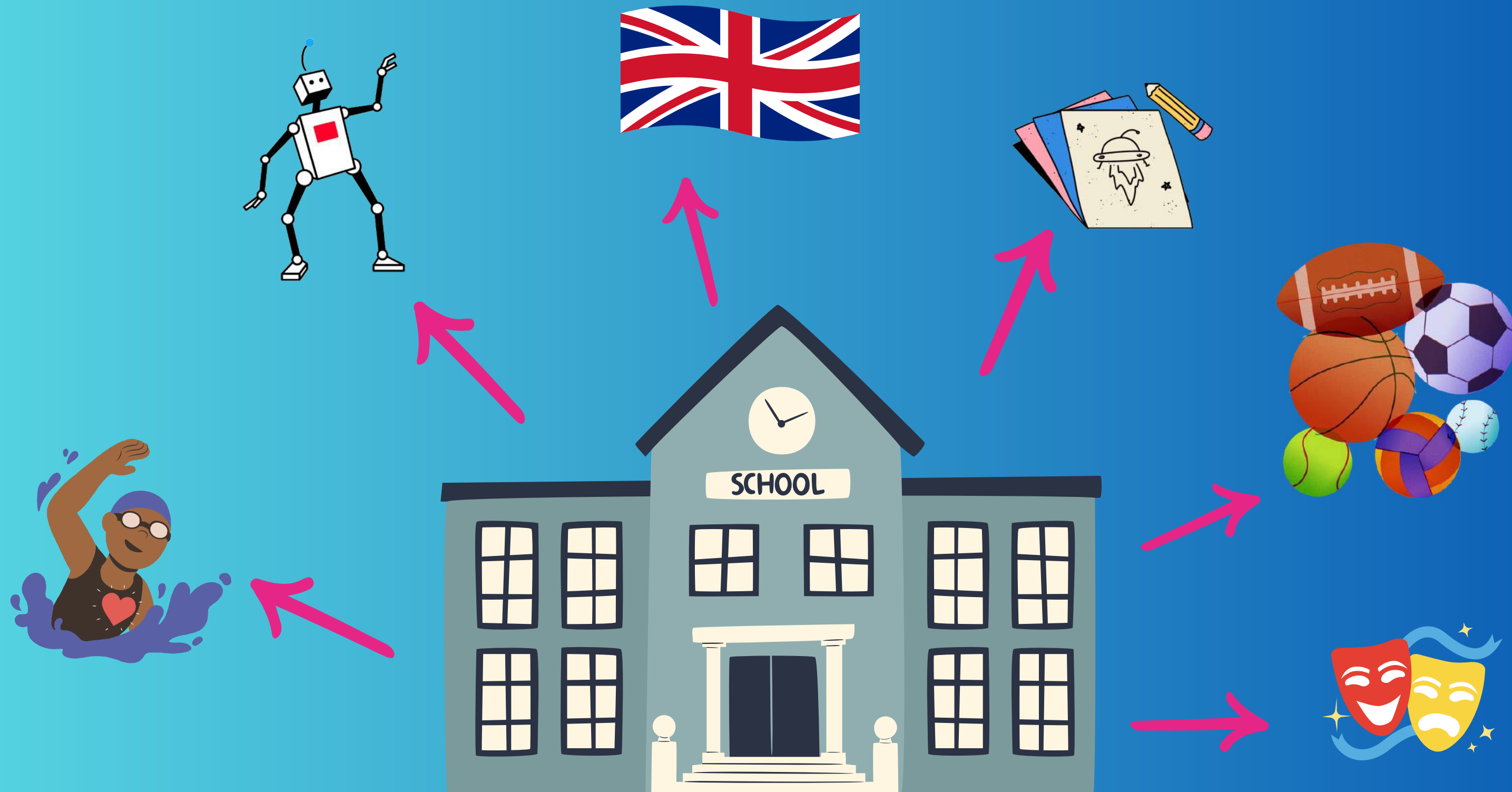


- Per a contactar, cancel·lar o modificar l'ús del servei de menjador heu de contactar via whatsapp al **689 64 16 67 - Coordinadora**



- Malgrat anul·lis el servei de menjador hauràs d'abonar l'import de 2€/dia durant els tres primers dies d'absència.
- El preu per dia (Menú i monitoratge)
 - Preu alumne / fixe **6,59 €** (dia)
 - Preu alumne / esporàdic **7,22 €** (dia)

Comissió d'extraescolar



Comissió d'Extraescolar



- Des de la comissió es dissenya i s'organitza la totalitat de la programació de les activitats extraescolar que es fan a l'escola, en coordinació amb les empreses que porten a terme les activitats.
- Cada mes de juny l'AFA comunica a les famílies els serveis extraescolars que es realitzaran el curs següent, a través de la mare delegada o a la pàgina web de l'AFA.
- A banda de les activitats extraescolars, organitzem els servei d'acollida als matins (07:30h a 9h) i el casal de tarda (de 16:30h a 18h), per ajudar a la conciliació familiar i laboral.
- També, coordinem el Casalet de tardes (15:30h a 16:30) el mes de juny, quan es fa l'horari intensiu.
- Les inscripcions dels extraescolars, casalets i acollides es fan a través de les empreses de gestió de les activitats.

ESCOLA LA DRAGA - CURS 2023 / 2024 EXTRAESCOLARS - SERVEIS D'ACOLLIDA - CASAL TARDA						
MATÍ	HORARI	DILLUNS	DIMARTS	DIMECRES	DOUS	DIVENDRES
	7:30h a 9h	SERVEI D'ACOLLIDA Sotrac				
	12:30h a 13:30h		ESCACS 1er, 2on, 3er Consell Esportiu	MULTIESPORT 4art, 5è i 6è Consell Esportiu		BALL I RITME 3er, 4art, 5è i 6è Consell Esportiu
MIGDIA	12:30h a 13:30h	NOVETAT! #FICA #CATVA I CREACIÓ DE VIDEOJOKS 4art, 5è i 6è Espal, TIC	MECANOGRAFIA Grup 1 Sotrac	NOVETAT! DEBUT MANGA 4art, 5è i 6è	MECANOGRAFIA Grup 2 Sotrac	TEATRE 3er, 4art, 5è i 6è Sotrac
	12:45h a 13:45h	ANGLÈS 3er i 4art Little England	ANGLÈS 5è i 6è Little England		ANGLÈS 5è i 6è Little England	
	13:45h a 14:45h	NOVETAT! #FICA #CATVA I CREACIÓ DE VIDEOJOKS 1er, 2on i 3er Espal, TIC	MULTIESPORT 15, 1er, 2on i 3er Consell Esportiu	MULTIESPORT 13 i 14 Consell Esportiu	MULTIESPORT 15, 1er, 2on i 3er Consell Esportiu	
	14h a 15h	ANGLÈS 13, 14 i 15 Little England	ANGLÈS 3er i 4art Little England		ANGLÈS 1er i 2on Little England	TEATRE 13, 14, 15, 1er i 2on Sotrac
HORARI LECTIU						
TARDA	16:30h a 17:45h		BALL I RITME 13, 14 i 15 Consell Esportiu		BALL I RITME 15, 1er i 2on Consell Esportiu	MULTIESPORT 15, 1er i 2on Consell Esportiu
	16:30h a 17:45h	CASAL TARDA Sotrac				

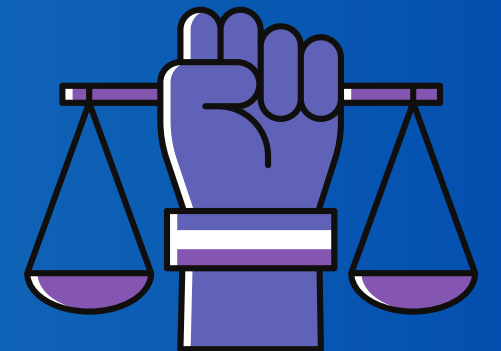
Comissió de CoEducació i Diversitat

CRISTINA

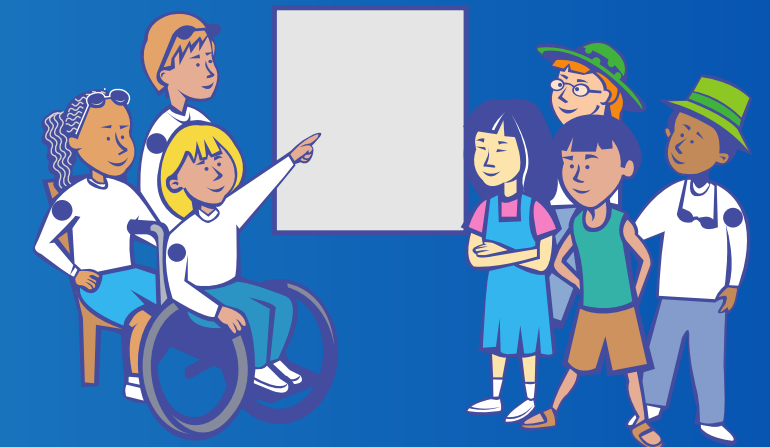
MARTA

Comissió de CoEduccació i diversitat

- Treballem per la diversitat i la igualtat
- Conscienciar a les famílies perquè interioritzin condutes que evitin les desigualtats i garanteixin les mateixes oportunitats entre nenes i nens.
- Participació en el projecte de l'escola: ESCOLA DE FAMÍLIES
- Actes de celebració del Dia de la Dona (8 de març)
- Ens organitzem amb l'escola i famílies per realitzar conferències, activitats, actes i tallers, per tal de crear projectes comuns.



BUSQUEM PERSONES QUE PUGUIN ACTUAR D'INTEGRADORES AMB LES DIFERENTS COMUNITATS, PER TAL QUE LA INFORMACIÓ ARRIBI A TOTHOM.



Comissió de Comunicació



IÓ

MARI

MARTA

IMMA

Comissió de Comunicació

- Som l'altaveu de l'AFA
- Actualitzem i alimentem el contingut a les diferents plataformes
- Busquem vies de comunicació digitals per ser més visibles i arribar a tothom
- Ajudem a l'escola a elaborar la *Revista La Dragoneta*
- Hem creat un Google Form perquè les famílies escollint el nou logotip de l'AFA



L'OBJECTIU DEL CURS 2023-2024

- Creació d'un INSTAGRAM DE L'AFA
- Creació d'una nova pàgina web



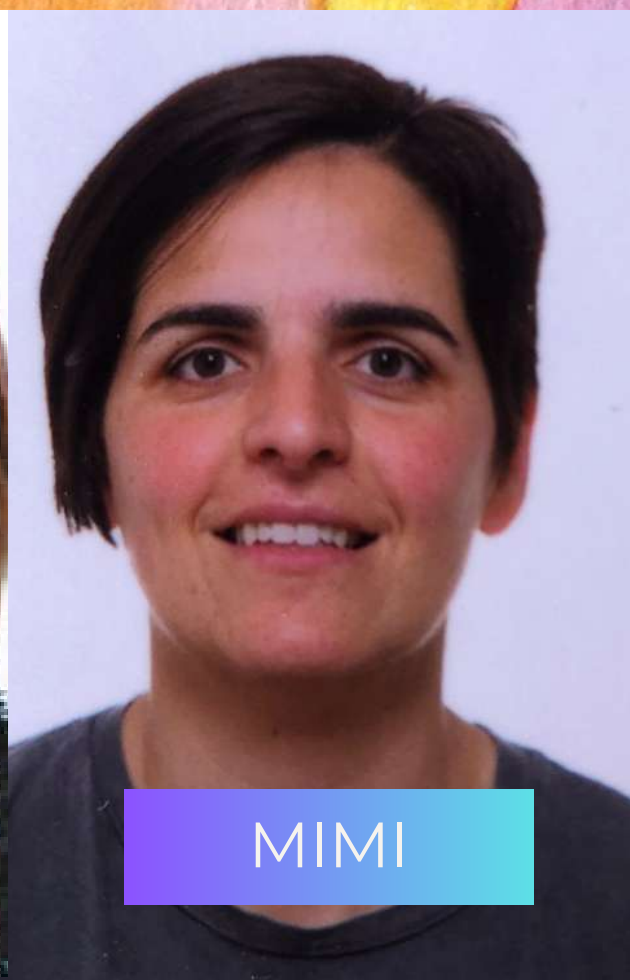
Comissió de festes



GERARD



MARGA



MIMI



JOAN



JOAN

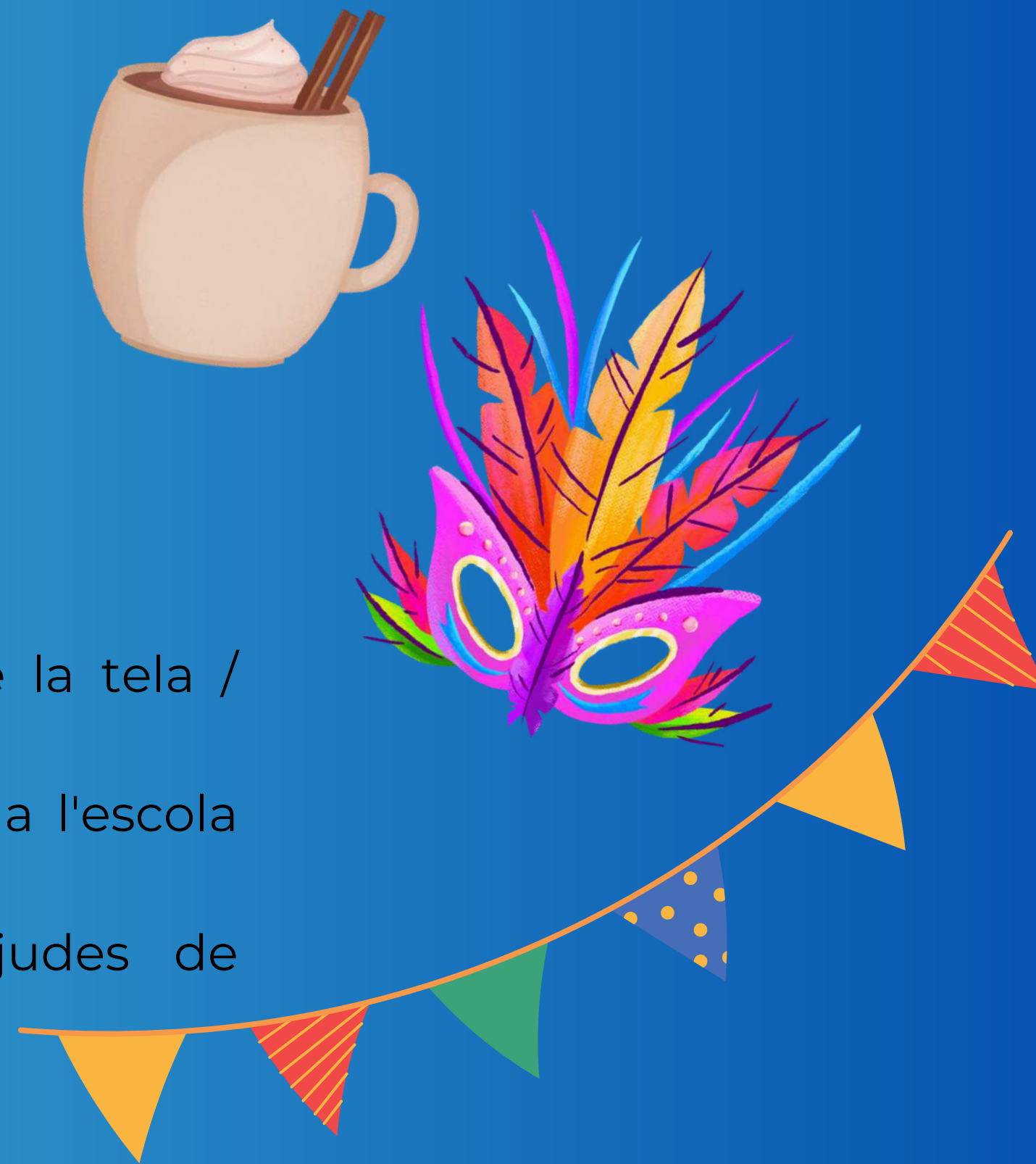


MARTA



Comissió de Festes

- BENVINGUDA - XOCOLATADA A 13 (octubre)
- CARNESTOLTES (febrer - març)
 - Pensem i dissenyem:
 - La disfressa per a nens i famílies
 - La Carrossa
 - Organització de les famílies per sortir a la rua
 - Els alumnes de 6è preparen la coreografia
 - Les famílies compren el tiquet per disposar de la tela / material per confeccionar la disfressa.
 - La comissió i les famílies es troben 3 dissabtes a l'escola per acabar la disfressa plegats.
 - Rebem una subvenció de l'Ajuntament i ajudes de patrocinadors privats.



Comissió Esportiva

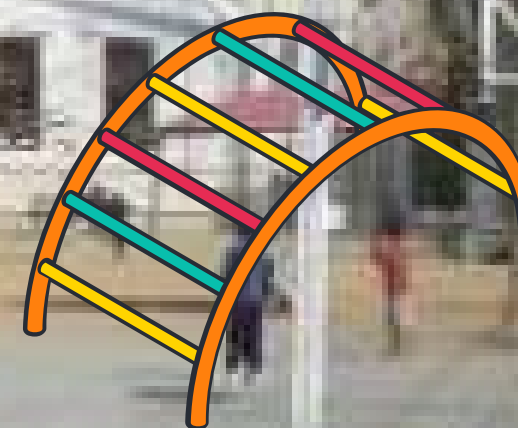


Comissió Esportiva

- Assessorament amb les propostes esportives de les activitats extraescolars.
- Coordinació amb els mestres referents d'educació física.
- Coordinació amb el Consell Esportiu del Pla de l'Estany i els clubs esportius, a fi de donar a conèixer diferents esports i activitats vinculades amb l'activitat física. Exemple: **Jocs esportius escolars...**
- Coordinació i coorganització de l'activitat **VIATGE ESPORTIU** és un projecte de gran trajectòria a la comarca, es va dissenyar l'any 2006 de manera conjunta entre el Consell Esportiu del Pla de l'Estany i les AMPA de les escoles de la comarca. Projecte dissenyat perquè en un mateix context esportiu hi participin tant infants de 13 a 6è de primària com les seves famílies. La principal finalitat és oferir una proposta multiesportiva en família, amb origen a la pròpia escola i en horari de cap de setmana als diferents centres educatius de la comarca.



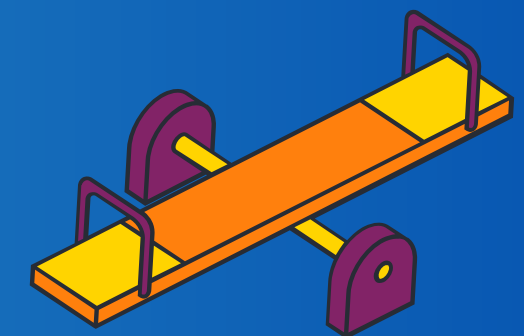
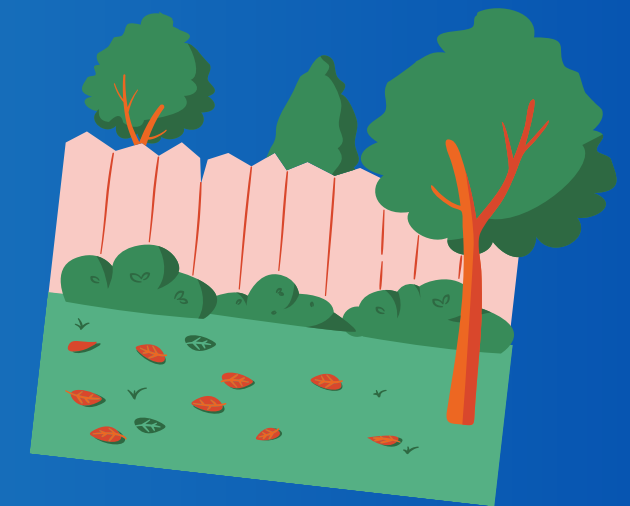
Comissió de pati



Comissió de Pati

- Impulsar propostes per la millora del pati per disposar d'un entorn més inclusiu, natural i coeducatiu amb la implicació de tota la comunitat educativa (mestres, alumnat, personal no docent, equip de menjador).
- Treballarem amb la iniciativa del denominat "PATI INCLUSIU COEDUCATIU"

BUSQUEM PERSONES QUE PUGUIN IDEAR I TREBALLAR COL·LABORATIVAMENT AMB LA COMUNITAT EDUCATIVA.



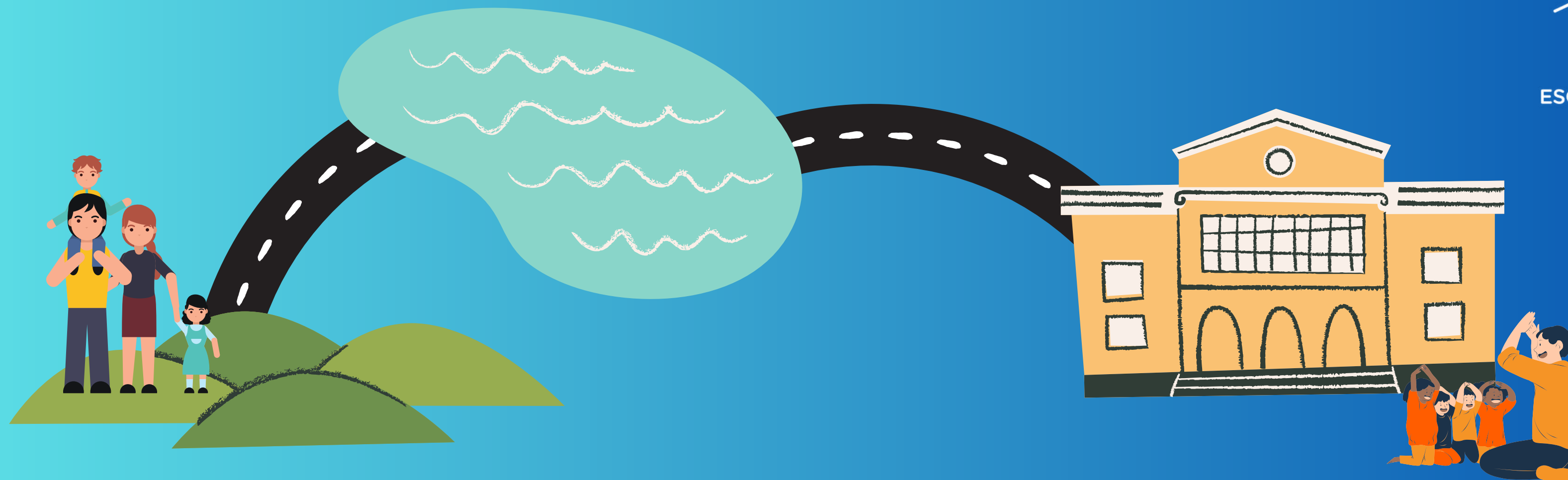
Comissió alumnes de 5è - 6è



ELS ALUMNES DE 6è FAN UN VIATGE DE FINAL DE CURS (MAIG) A FI DE RECOLLIR DINERS PER FINANCIAR EL MÀXIM POSSIBLE LA SORTIDA I NO IMPACTAR A L'ECONOMIA FAMILIAR, ES FAN MOLTES ACTIVITATS:

- Al llarg del curs, els divendres: venen berenar especial a la sortida de l'escola.
- Nadal: venda de ponsèties, una quina a l'escola, venda de números i sorteig d'una panera.
- Sant Jordi: venda de roses.
- Final de Curs: la gestió de la barra a la Festa de Comiat al mes de juny (ja la porten a terme les famílies de 5è, i fan el relleu).

L'AFA col·labora amb el traspàs d'informació de la gestió de les activitats, així com ajuda al finançament d'una petita part del viatge.



CAMINEM JUNTS
Gràcies!



Per a consultes, idees, crítiques
i ganes de formar part de l'AFA
escriu-nos a: ampa@ceipladraga.cat