



## DOSSIER INICI DE CURS 22-23



## ESCOLA LA CARPA

Benvolgudes famílies,

Us fem arribar aquest dossier amb les informacions importants a tenir en compte de cara a l'inici de curs.

En les pàgines següents trobareu informació sobre: horari, calendari, entrades i recollides, quota anual, menjador, projectes del centre...

Desitgem un bon inici de curs a tota la comunitat educativa de l'Escola La Carpa.



## HORARI CURS

INICI DE CURS : 5 DE SETEMBRE DEL 2022

### SETEMBRE

Infantil i Primària: 9 a 13h

+

Activitat lleure educatiu

15:30h a 16:30h

(gratuït – no obligatòria)

### D'OCTUBRE A JUNY

Infantil: 9h a 12:30h i 15h a 16:30h

Primària: 9h a 13h i de 15 a 17h

### DEL 5 AL 22 JUNY

Infantil i Primària: 9 a 13h

## ENTRADES I SORTIDES

- Aquest curs totes les entrades i sortides de l'alumnat es faran pel pati de l'escola.
- L'alumnat d'educació primària pujarà a les aules amb el/la mestre/a i la seva fila.
- La recollida de l'alumnat de 1r, 2n, 3r i 4t es farà a la pista.
- L'alumnat de cicle superior sortirà per la porta gran del pati.
- L'alumnat d'educació infantil serà acompanyat per un familiar fins a l'aula tant a l'arribada com a la recollida.

## QUOTA ANUAL 2022-23

- Recordeu que la quota anual inclou: material, llibres socialitzats, sortides i AMPA.
- L'import és de 195€ per a tots els cursos, excepte per a 3r i 4t, en què l'import és 238€ ja que inclou la natació educativa.
- **L'ingrés s'ha de fer abans del 2 de setembre** perquè el vostre fill/a disposi del material necessari a l'inici de curs.
- **És imprescindible que entregueu un justificant del pagament al tutor/a al començament del curs**, si no el porteu no tenim constància de l'ingrés.



## APLICACIÓ DINANTIA

A l'escola utilitzem l'aplicació **DINANTIA** per fer arribar les informacions i circulars a les famílies.

És molt important que descarregueu l'APP DINANTIA gratuïtament a les plataformes d'aplicacions dels dispositius mòbils i l'activeu utilitzant l'email que vau donar a l'escola.



## PROJECTE TÀNDEM

FEM TÀNDEM L'H és un projecte de singularització de les escoles públiques de L'Hospitalet mitjançant un element d'excel·lència del camp de les arts, la cultura i les ciències.

L'Escola La Carpa fa Tàndem amb la Fundació Arranz-Bravo per millorar en l'àrea de visual i plàstica i apropar l'art a tota la comunitat educativa.



## ESCOLA SOSTENIBLE

La nostra escola forma part de les escoles sostenibles de l'Hospitalet. Entre moltes altres accions us volem recordar que els esmorzars han de ser saludables (entrepà, fruita,...) i que l'embolcall ha de ser reutilitzable (carmanyola o boc'n roll), no feu servir el paper film ni d'alumini.





## SERVEI DE MENJADOR

Per tal que els vostres fills i filles puguin començar el menjador el dia 5 de setembre caldrà trucar, enviar missatge de whatsapp (695063751) o correu (manolialvarezmoral@gmail.com) a la Sra. Manoli, coordinadora de menjador, els dies 1 o 2 de setembre en horari de 10 h a 13 h.

*Qui no estigui apuntat no es podrà quedar el primer dia.*

## ACOLLIDA MATINAL I TARDA

L'Esplai Can Serra es farà càrrec del servei d'acollida matinal i de tarda. Tota la informació i inscripcions als telèfons 637.411.425 – 93.438.60.42

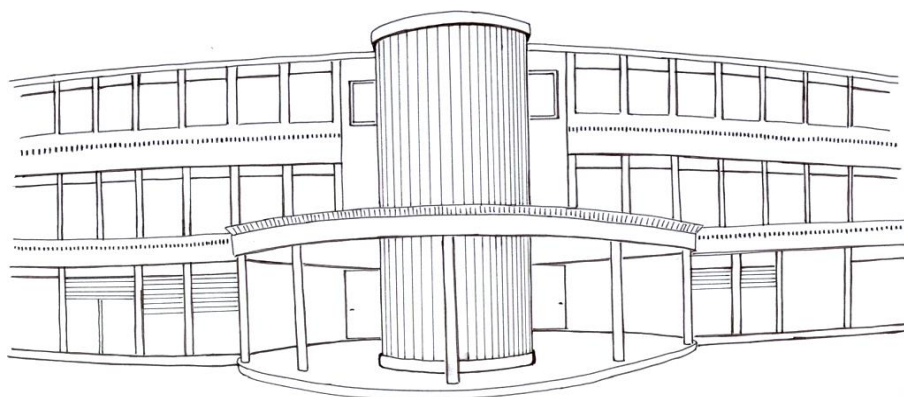
## EXTRAESCOLARS

L'AMPA de l'escola entre moltes altres accions també organitza activitats extraescolars.

Durant el curs (octubre – maig) atenen de dilluns a dijous de 17<sup>15</sup> h. a 18<sup>15</sup> h. per la porta del mercat.

Podeu contactar per telèfon (93 437 43 70) en aquest horari o per correu electrònic: **ampalacarpa@hotmail.com**

La informació també està penjada a la web de l'escola a l'apartat de l'AMPA.



[www.escolalacarpa.cat](http://www.escolalacarpa.cat)