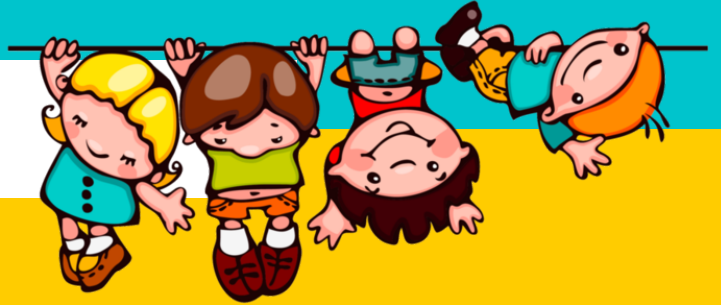


# PLA D'OBERTURA DE L'ESCOLA JOSEP NIN

De l'1 al 19 de juny

## EDUCACIÓ INFANTIL



- **Servei d'acollida**

Beneficiaris: Famílies que no poden fer-se càrrec dels nens perquè els dos progenitors treballen fora de casa.

Caldrà acreditar aquesta situació mitjançant una **declaració responsable** que facilitarà l'escola el primer dia.

És imprescindible avisar al centre de l'assistència.

### Horari

De 9 a 13 h



- **Atenció personalitzada**

Si es creu convenient, amb dia i hora concertada amb anterioritat i amb un únic familiar.

- **Grup reduït**

Un únic dia. L'objectiu és acomiadar-se de la tutora i recollir el possible material que pogués quedar a la classe.

L'assistència és voluntària.

### Horari

**P3:** Dilluns, 8 de juny, d'11 a 12 h

**P4:** Dimecres, 10 de juny, d'11 a 12 h

**P5:** Divendres, 12 de juny, d'11 a 12 h



## SISÈ DE PRIMÀRIA



### Assistència voluntària.

És imprescindible avisar a l'escola.

### Objectius:

Donar suport a la finalització de l'etapa i tancar l'acompanyament personalitzat del pas cap a secundària.

### Horari:

Dimarts i dijous, de 10 a 12 h



## PRIMER A CINQUÈ DE PRIMÀRIA

- **Atenció personalitzada**

Si es creu convenient, amb dia i hora concertada amb anterioritat i amb un únic familiar.

- **Grup reduït**

Un únic dia. L'objectiu és acomiadar-se del tutor o tutora i recollir el possible material que pogués quedar a la classe.  
L'assistència és voluntària.

### Horari

**Primer:** Dimecres, 3 de juny, de 10 a 11 h

**Segon:** Dimecres, 3 de juny, de 12 a 13 h

**Tercer i quart:** Divendres, 5 de juny, de 10 a 11 h

**Cinquè:** Divendres, 5 de juny, de 12 a 13 h



### REQUISITS DE SALUT PER **TOT L'ALUMNAT** QUE ASSISTEIXI AL CENTRE



1. Absència de simptomatologia compatible amb el COVID-19.
2. No conviure o haver estat en contacte amb malalts de COVID-19.
3. Tenir el calendari de vacunes al dia.
4. No tenir cap malaltia crònica d'elevada complexitat o bé una malaltia de risc: malalties respiratòries, cardíques, diabetis, malalties del sistema immunitari.

Caldrà acreditar aquests aspectes amb una declaració responsable que us facilitarà el centre quan porteu el vostre fill/a.

**MOLTES GRÀCIES PER LA VOSTRA COL·LABORACIÓ**

