

# PROPOSTA D'ACTIVITATS EXTRAESCOLARS

ESCOLA JOAN  
PERICH I VALLS  
CURS 2026-27



# FITXA TÈCNICA

<b>HORARI</b>	De 16:30 a 18:00h, de dilluns a dijous
<b>DATA D'INICI</b>	1 d'octubre de 2026
<b>RÀTIOS</b>	8-10 Infantil, 12-15 Primària
<b>DINAMITZA</b>	Centre d'Esplai El Nus
<b>ORGANITZA</b>	AFA Joan Perich i Valls

## HORARI BASE



<b>16:20h - 17:00h</b>	Trobada i berenar
<b>17:00h - 17:50h</b>	Taller
<b>17:50h - 18:00h</b>	Valoració i Comiat

# PROPOSTA TALLERS

	DILLUNS	DIMARTS	DIMECRES	DIJOUS
INFANTIL	EXPERIMENTACIÓ MUSICAL	INICIACIÓ AL PATINATGE	PETITS ARTISTES	INICIACIÓ A L'ESPORT
	Auditori	Pista	Menjador	Gimnàs
	CUINA SALUDABLE		BALLEM!	
	Menjador		Gimnàs	
PRIMÀRIA	PATINATGE ESPORTIU	CUINA	FUTBOL	BÀSQUET
	Pista	Menjador	Pista	Pista
	ART & CRAFT	KARATE	BATUCADA	
	Menjador	Gimnàs	Auditori	



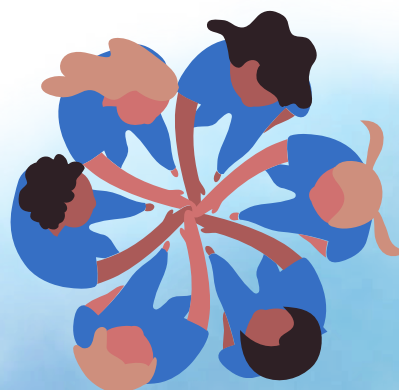
**Treballem basant-nos en el corrent pedagògic del constructivisme, en la qual els infants són els protagonistes de cada moment educatiu en el qual participen.**

1. Creem activitats i espais en les que els infants són els protagonistes tant de l'activitat com del seu aprenentatge.
2. Treballem perquè els infants adquireixin les eines necessàries per a arribar al seu màxim potencial.
3. Entenem que la societat és diversa i que tots els infants tenen dret a rebre la millor educació, treballem per a encabir totes les diversitats dintre dels tallers.
4. Promovem l'escolta activa, acompanyem als infants a reflexionar sobre si mateixos, sobre el que fem i com ens hem sentit durant el taller.
5. Afavorim una vida quotidiana estructurada, amb un horari i unes rutines constants i un clima de tranquil·litat durant el taller que facilitin l'adquisició de ritmes de treball, hàbits i competències.

## EQUIP

En tot plantejament educatiu cal tenir en compte la globalitat dels aspectes que incideixen en un procés d'aprenentatge. D'aquesta visió integral depèn en gran part la bona resolució de la tasca que ens proposem desenvolupar.

Els projectes extraescolars del Nus estan dinamitzats per monitors i monitores amb titulació de lleure i formació específica en l'especialitat de cada taller. També hi compten amb la figura d'una coordinadora encarregada de gestionar el bon desenvolupament de les activitats i el seguiment de l'equip educatiu.



# DESCRIPCIÓ DELS TALLERS

EDUCACIÓ INFANTIL

## CUINA SALUDABLE



Un taller d'**iniciació a la cuina** on a més de preparar receptes per llepar-se els dits els infants desenvoluparan diferents habilitats com la organització, els bons hàbits alimentaris o la neteja.

A Petit Xef experimentarem amb la cuina i treballarem la psicomotricitat fina mentre ens omplim la panxa amb plats deliciosos.

## INICIACIÓ A L'ESPORT



Taller multidisciplinar que pretén ser una iniciació pels nens i nenes d'infantil (13, 14 i 15) al món de l'esport, tant individual com en equip.

A Iniciació a l'Esport es treballen les **habilitats psicomotrius, la coordinació i valors** com el companyerisme o el respecte mentre es fan les primeres passes en la pràctica esportiva.

# DESCRIPCIÓ DELS TALLERS

EDUCACIÓ INFANTIL



## PETITS ARTISTES



Aquest taller és una introducció al món de **l'art i les manualitats**. Els infants participants treballaran la creativitat i les tècniques plàstiques.

És la oportunitat perfecta per treure l'artista que porten dins mentre aprenen i treballen els bàsics de les manualitats i la pintura.

## PETIT LABORATORI



En aquest taller d'**iniciació a la ciència**, els infants s'introduiran en el món dels experiments d'una forma divertida i vivencial.

Relacionarem els materials de la vida quotidiana amb experiments que ens ajudin a entendre com funciona el món, gaudint d'una estona lúdica alhora que enriquidora.

# DESCRIPCIÓ DELS TALLERS

EDUCACIÓ INFANTIL

## BALLEM



Taller d'**iniciació al món del ball i la dansa**, on els infants treballaran habilitats com la coordinació i la psicomotricitat mentre ballen i passen una bona estona.

Mitjançant el joc i el ball, els participants de Ballem! aprendran els bàsics de la dansa, el moviment expressiu i les coreografies.

## INICIACIÓ AL PATINATGE



Els infants inicien la pràctica del patinatge per aconseguir el domini d'aquesta disciplina esportiva, en el vessant més lúdic.

Dinamitzat per patinadors professionals, aquest taller és ideal per aquells infants que mostren interès en aquest esport i volen començar poc a poc i des de zero.

# DESCRIPCIÓ DELS TALLERS

EDUCACIÓ INFANTIL

## EXPERIMENTACIÓ MUSICAL



En aquest taller els infants **s'introdueixen en el món de la música** mitjançant l'ús d'instruments, els sons corporals i el llenguatge musical.

Es treballen les habilitats com el ritme, la coordinació i la musicalitat mentre juguem, ballem, toquem instruments i fem música.

FRANJA DE PRIMÀRIA



# DESCRIPCIÓ DELS TALLERS

EDUCACIÓ PRIMÀRIA

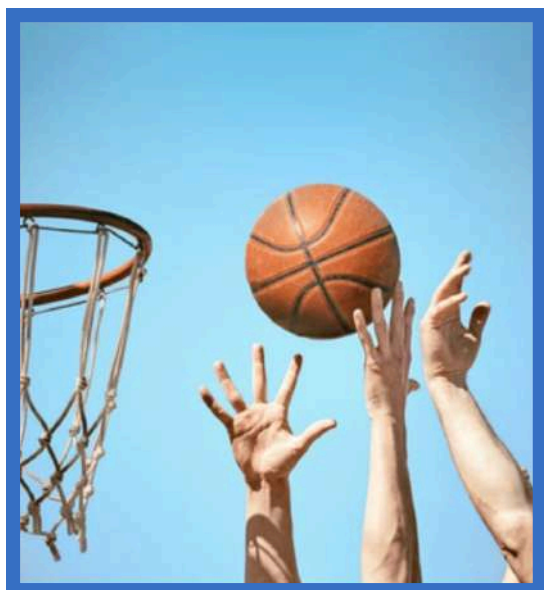
## KARATE



En aquest taller, els infants s'introdueixen en el karate a través del **moviment i tècniques bàsiques**. Mitjançant jocs, aprenen posicions, desplaçaments i valors com el respecte i la disciplina.

Es treballen la **coordinació, l'equilibri i el control corporal** amb jocs i exercicis de karate, en un ambient lúdic que fomenta la concentració i el respecte.

## BÀSQUET



Taller que es proposa com a alternativa als clubs de bàsquet, i pretén apropar als infants a l'activitat esportiva mentre es treballen els valors lligats a aquest esport com el **joc en equip o el respecte**.

Una manera d'aprendre i gaudir del bàsquet sense la competició continuada dels caps de setmana.

# DESCRIPCIÓ DELS TALLERS

EDUCACIÓ PRIMÀRIA

## BATUCADA



Els infants participants en el taller s'iniciaran en el món de la percussió a través d'una proposta lúdica, dinàmica i participativa.

Mitjançant jocs i activitats musicals, treballaran habilitats com el **sentit del ritme, la musicalitat, la coordinació i l'oïda.**

A més, la pràctica amb timbals i instruments de percussió afavoreix l'expressió corporal, la cohesió de grup i esdevé una excel·lent eina per canalitzar l'energia i fomentar el benestar emocional.

## CUINA SALUDABLE



Un taller de cuina adreçat a infants de primària on aprendran a elaborar receptes variades mentre desenvolupen habilitats com **l'organització, l'autonomia, els hàbits alimentaris saludables i el treball en equip.**

A través de l'experimentació amb ingredients i tècniques culinàries, potenciaran la creativitat, la responsabilitat i la motricitat fina, tot gaudint de l'experiència de cuinar i compartir plats deliciosos.

# DESCRIPCIÓ DELS TALLERS

EDUCACIÓ PRIMÀRIA

## FUTBOL



Activitat esportiva pensada perquè els infants s'iniciïn en el futbol sala d'una manera **lúdica, educativa i participativa**.

A través de jocs, dinàmiques i exercicis adaptats a l'edat, treballaran habilitats motrius bàsiques, la coordinació i el treball en equip, tot fomentant **valors com el respecte, la cooperació i la convivència**.

Una proposta per gaudir de l'esport en un ambient positiu i sense la pressió de la competició continuada.

## PATINATGE ESPORTIU



Activitat esportiva adreçada als infants que vulguin gaudir del futbol sala en un **ambient participatiu, dinàmic i cooperatiu**.

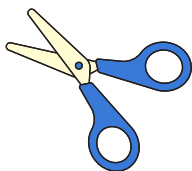
A través de jocs i activitats adaptades, fomentaran valors com el respecte, la convivència, l'esforç i el treball en equip, mentre desenvolupen habilitats motrius i hàbits saludables.

Una proposta per compartir, divertir-se i viure l'esport d'una manera positiva i inclusiva, sense la pressió de la competició continuada.

# DESCRIPCIÓ DELS TALLERS

EDUCACIÓ PRIMÀRIA

## ART & CRAFT



En aquest taller els infants podran desenvolupar **diferents tècniques artístiques** com la pintura o l'escultura mentre realitzen tota mena d'activitats manuals.

En aquest racó podran treure l'artista que porten dins realitzant peces artístiques i gaudint d'un espai lúdic i distès.

# QUOTES



	1 TALLER/ SETMANA	2 TALLERS/ SETMANA	3 TALLERS/ SETMANA	4 TALLERS/ SETMANA
QUOTA MENSUAL TARDA	28€/mes	54€/mes	78€/mes	96€/mes
QUOTA MENSUAL MIGDIA	27€/mes	52€/mes	75€/mes	96€/mes



Cal tenir abonada la quota de l'AFA 2026-2027 per gaudir de les activitats.

# CALENDARI D'ACCIONS

CALENDARI D'IMPLEMENTACIÓ DEL PROJECTE	
MAIG	<ul style="list-style-type: none"><li>- Presentació i aprovació de la proposta per l'AFA.</li><li>- Difusió de la proposta l'escola.</li><li>- Finalització d'extraescolars</li></ul>
JUNY	Inici del període d'inscripcions.
SETEMBRE	Confirmació de places i configuració dels grups i espais.
OCTUBRE	Inici de les activitats.
MAIG - JUNY	Final de les activitats, en funció de l'inici de la jornada intensiva.

# CONSIDERACIONS GENERALS

- La realització dels tallers i serveis requerirà un mínim de 6 infants per grup i les baixes/canvis que es comuniquin es faran efectives el mes següent a la comunicació, per tal de garantir el mínim de participants mensuals.
- El nombre màxim de participants serà 12. Segons la tipologia de taller i la demanda, es podrà considerar l'opció de doblar el taller o afegir un 2n monitor/a (mínim 15 participants).
- El cobrament dels rebuts es realitzarà per avançat i mitjançant domiciliació bancària.
- Caldrà garantir la utilització d'espais interiors per aquells tallers que no impliquin moviment físic i en els que la climatologia pugui incidir en el benestar dels participants durant la realització de l'activitat.
- Els canvis o baixes dels tallers s'han de notificar via correu a **[perichinscripcions@esplaielnus.org](mailto:perichinscripcions@esplaielnus.org)** i es faràn efectives al mes següent de la seva notificació.

