

6. EROSIÓ FLUVIAL



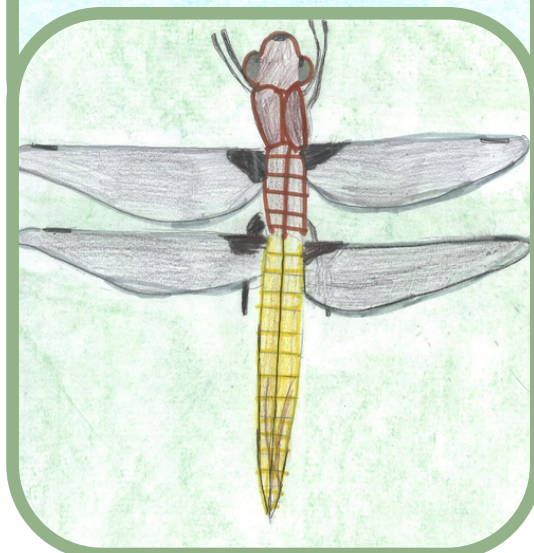
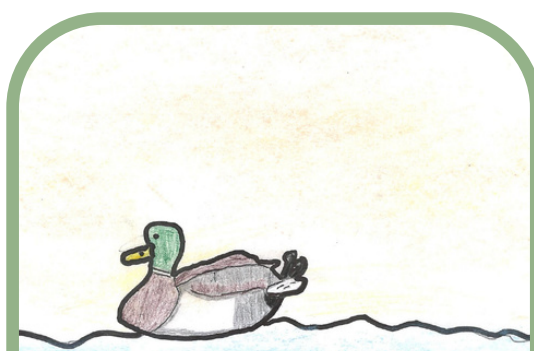
-EROSIÓ FLUVIAL- FONT DE LA CAROSA-
El riu en el seu descens provoca erosió, l'aigua va xocant amb la riba externa i a mida que ho fa va desgastant els materials i els sediments arrossegats els acumula en les planes al·luvials. Aquí esteu dins la plana al·luvial del riu Cardener abans que es fes el túnel per desviar el meandre.



-FONT DE LA CAROSA-
La font de la Carosa rep aquest nom perquè Elizendis, filla de Guillem Sardany, propietari d'aquest paratge, l'any 1325, era coneguda amb el sobrenom de na Carosa. Fins fa poc, l'aigua brollava per dos brocs i era de molt bona qualitat, de temperatura constant, tant a l'hivern com a l'estiu. Es podia estancar en un petit dipòsit molt idoni per refrescar la beguda i la fruita quan s'hi anava de fontada.

-FAUNA AQUÀTICA-

La diversitat d'ambients, altituds, orientació, composició del substrat, microclimes, etc... origina una considerable varietat de fauna aquàtica.



LA FONT MÉS MACA DEL MÓN

La font de la Canosa
de regadars treu aigua ben dolça
quan en treu i quan no en treu
sempre és preciosa.

Està al mig de dues roques
grans i grises com un elefant,
al bosc davant del riu,
i molta gent la va a visitar.

I si tu hi vas algun dia
et quedaries més que parat
perquè és la font
més maca del món!

-BOSC DE RIBERA-

Els boscos de ribera són boscos caducifolis que creixen a banda i banda dels cursos fluvials.

Podem arribar a trobar arbres que superen fàcilment els 20 metres d'alçària. La vegetació dels boscos de ribera està adaptada a la humitat i als aiguats.

Aquests són alguns dels arbres més habituals que podeu trobar en un bosc de ribera: àlber, desmai, freixe, canyís, pollancre, salze blanc, entre d'altres...



Joel Salazar

