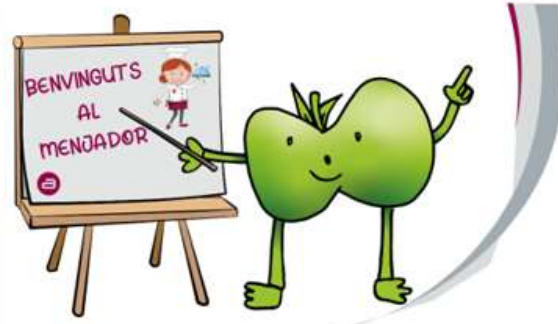


# ESCOLA HORTA VELLA

## NORMATIVA MENJADOR

CURS 2022-2023



### El menjador escolar: un espai educatiu saludable



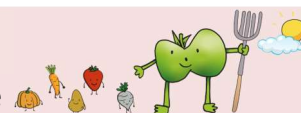
#### Oferim:

Un projecte de menjador, que es basa en una alimentació sana, gaudint tots els recursos del lleure educatiu perquè els infants creixent fent-se persones autònomes, responsables, creatives, cooperatives i felices.

#### Els nostres objectius:

- Promoure una **alimentació** variada i equilibrada, que cobreixi tots els requisits nutricionals dels nostres infants, adquirint hàbits i actituds saludables.
- Educar en valors, emocions, sostenibilitat, habilitats socials i harmonia.

### Una alimentació saludable



- Una **cuina casolana** elaborada amb productes naturals de primera qualitat i de proximitat, amb menús ben variats, agradables i atractius.
- Els nostres menús estan regulats per les pautes que marca el Programa de Revisió de Menús Escolars (PREME) liderat per l'Agència de Salut Pública de Catalunya (ASPCAT).
- Amb la garantia que els aliments del menú diari reuneixen les condicions de seguretat per a tots els alumnes és una tasca bàsica.
- Els nens i nenes amb **intoleràncies** o **al·lèrgies** alimentàries diagnosticades per especialistes disposaran d'un menú especial adaptat a les seves necessitats. Un equip de dietistes realitzaran dietes personalitzades a partir dels informes mèdics facilitats per les famílies.
- Cada trimestre penjarem a l'aplicatiu (a documentació) els menús, propostes del sopar (per a equilibrar menú setmanal) i alguns consells dietètics.
- Les **dietes**: Les famílies comunicaran al servei de menjador les dietes puntuals abans de les 9:30 h del matí.
- Oferim servei de **pícnic** a tots els usuaris fixos del menjador, i a tots els eventuals que ho desitgin. Els alumnes becats tenen dret al seu pícnic de dinar a totes les excursions. En el cas de voler o no voler pícnic, s'ha d'avisar amb 48 hores d'antelació.

### La comunicació



Per a nosaltres la complicitat amb les famílies és fonamental, així hem establert diversos

#### canals comunicatius:

- Aplicatiu "on line" del menjador, cada hora del dia. Els missatges seran revisats, cada dia abans de les 9:30 h del matí [https://comocomen.com/\\_cuina421/padres/](https://comocomen.com/_cuina421/padres/)
- A través del mòbil, amb el següent codi QR:
- Telèfon 666 50 90 65 (Mar Rodriguez). Horari de dilluns a divendres de 9 a 9.30 h.
- Presencial, sol·licitant cita.



## El nostre projecte educatiu



- El centre d'interès d'aquest any és:

**EMOCIONA'T AMB ELS COLORS DE LA VIDA!!** Aquest fil conductor està ple d'activitats programades d'educació emocional i alimentària, perquè els infants tinguin un desenvolupament maduratiu sa de cos i de ment, de millora de les relacions positives i de cura al medi ambient.

- Els objectius del projecte i les eines per a portar-lo a terme són:



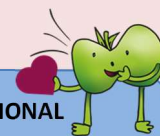
### EDUCACIÓ ALIMENTÀRIA I HÀBITS SALUDABLES

El color dels aliments ens ensenyarà que la natura ens aporta el que el nostre organisme necessita, segon la temporalitat i el clima, per a créixer plens de salut i energia.

### JORNADES EDUCATIVES GASTRONÒMIQUES



I MOLTES ALTRES ACTIVITATS

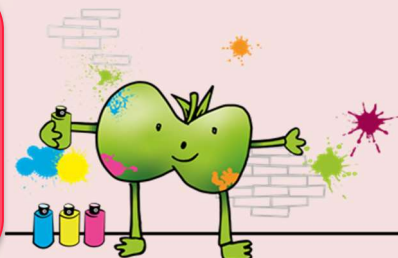


### EDUCACIÓ EMOCIONAL

Descobrir les nostres emocions i les dels altres, ens farà reconèixer-les per a aprendre a gestionar-les i gaudir de la convivència en bona harmonia.

### EDUCACIÓ D'OCI, CULTURA I ESPORT

El color de la natura, el del cel i el de les tradicions, ens farà gaudir del temps lliure, endinsar-nos en boscos de la tardor, aurores boreals, danses, esports tradicionals...

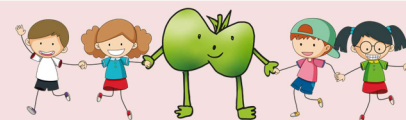


### EDUCACIÓ EN SOSTENIBILITAT

La defensa del medi ambient, el combatre el canvi climàtic i la lluita per aconseguir un planeta més just i en pau, ens faran ajudar a l'ONU a aconseguir els seus objectius sostenibles i crear un món millor.



## Normes i hàbits de convivència al menjador



- Amb la finalitat de mantenir un ambient relaxat i adequat per al treball educatiu que es duu a terme en l'espai del menjador escolar es poden adoptar mesures correctores.
- Es consideren com a faltes els fets de conducta que s'aparten de les pautes generals i bàsiques de convivència.
- Les faltes caldrà delimitar-les en el context del menjador o en el general del centre.
- La gravetat de la falta es determinarà atenent específicament a l'edat, coneixement, responsabilitat, intenció i altres circumstàncies que minven o agreugen l'acció.
- Les faltes poden comportar mesures correctores com la pèrdua de temps d'esbarjo o la possibilitat d'accedir al servei.

## Els infants de P3



- Per als nens de P3, necessitarem que porteu una bata, marcada amb el nom.

## Els informes



### Mitjançant l'aplicatiu:

- ☉ P3: Les famílies dels alumnes de P3 rebran **un informe diari** amb informació de la quantitat d'ingesta i del descans, encara que només utilitzin el servei de forma esporàdica.
- ☉ P4 i P5: Les famílies rebran un informe setmanal de com ha menjat el seu fill/a, i si es produeix alguna incidència remarcable.
- ☉ 1er fins a 6è: **Trimestralment** les famílies rebran un informe personalitzat de seguiment i valoració de la progressió de l'alumne.

## Sortida del centre escolar



- ☉ Cap usuari de menjador podrà sortir del recinte escolar sense previ avís i únicament amb autorització del pare, mare o tutor.
- ☉ Si per algun motiu les famílies han de recollir als infants, han d'avisar a la coordinadora del menjador amb antelació.

## Medicaments



- ☉ Al menjador se segueix la mateixa normativa del centre respecte a l'administració de medicament.
- ☉ Caldrà una autorització signada pel pare/mare o tutors/es, juntament amb la corresponent recepta, on ha de posar el nom de l'alumne/a, la pauta d'administració i el nom del medicament que ha de prendre.

## Pagament del servei menjador



### A través de l'aplicatiu *on line* carregant el moneder:

- ☉ Tothom ha de pagar per avançat.
- ☉ S'ha d'entrar a l'aplicatiu i anar a l'apartat MONEDER, i seguir els passos indicats.
- ☉ Us recordem el *link* de l'aplicatiu: <https://comocomen.com/cuina421/padres/>
- ☉ Cap infant pot fer ús del servei del menjador si no té el moneder en positiu.
- ☉ Un saldo negatiu del curs anterior impossibilita l'accés al servei en el nou curs escolar.



## Criteris d'abonament

**Absència justificada**, notificat mitjançant l'aplicatiu del menjador abans de les 9:30 h del mateix dia:

- ⊖ No es cobrarà res.
- ⊖ En cas de no avisar, es cobrarà l'import total.

**En situacions imprevistes** (serveis mínims del professorat a causa de vagues menjador romandrà obert per a tot l'alumnat que faci ús d'aquest servei):

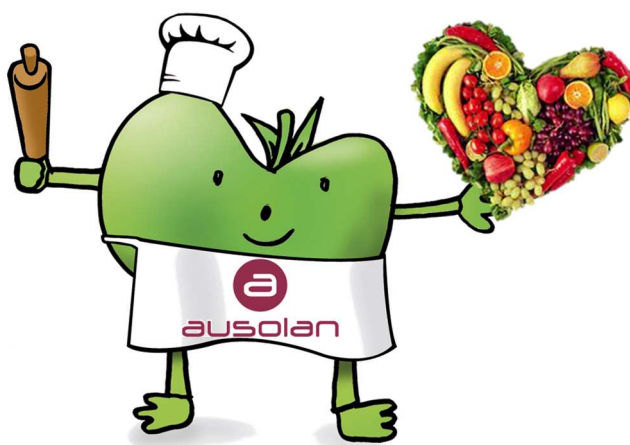
- ⊖ En cas de no fer ús del servei s'ha de comunicar a la coordinadora en l'horari establert i es considerarà absència justificada.
- ⊖ En cas de no avisar es cobrarà la quantitat total.

## Preus del menjador curs 2022-2023

MENJADOR	PREU
<b>MENÚ FIX</b> (3 dies o més fixes per setmana)	6,40 €
<b>MENÚ EVENTUAL</b> (esporàdic / 1 o 2 dies fixes per setmana)	6,80 €

## Acceptació de les condicions del servei

La utilització del servei suposa una acceptació de les condicions establertes i el compromís a la col·laboració del seu compliment, necessari per a poder garantir un bon funcionament.



L'alimentació és la base d'una vida saludable.