



Ajuntament
de Cardedeu

IN! EST! DIA

A CARDEDEU

Casals propers,
inclusius i segurs

Del 28 de juny al 30 de juliol

CASALS D'ESTIU AL PAVELLO

EL CASALET

Tot a punt per gaudir de l'estiu: un casal per viure noves sensacions, fer nous amics i amigues i aprendre d'una manera diferent. Descobrirem els jocs!

EDAT: Nens i nenes nascuts entre 2015-2016-2017
(P3, P4 i P5)

LLOC: Escola Can Manent

OBSERVACIONS: 70 places. Hi ha 2 places reservades per a infants amb diversitat funcional reconeguda

Un any més, l'Ajuntament de Cardedeu organitza casals per a tots els nens i nenes que vulguin gaudir de l'estiu tot jugant i fent esport

UN ESTIU D'AVENTURA!

Un casal d'educació en el lleure de caire pedagògic, lúdic, cultural i esportiu. Es combinaran activitats com gimcanes, activitats d'aigua, jocs, esports i tallers recreatius... tot plegat per passar un estiu ben divertit!

EDAT: Nens i nenes nascuts entre 2012-2013-2014 (de 1r a 3r)

LLOC: Pavelló Municipal d'Esports

OBSERVACIONS: 100 places. Hi ha 2 places reservades per a infants amb diversitat funcional reconeguda

CASALS D'ESTIU AL PAVELLO



L'ESPORT ENS MOU!

Un casal per a joves esportistes: trobareu activitats esportives, aquàtiques, recreatives, jocs, esports adaptats, tallers artístics.. i moltes coses més! Vine i mou-te amb l'esport!

EDAT: Nens i nenes nascuts entre 2009-2010-2011
(de 4t a 6è)

LLOC: Pavelló d'esports

OBSERVACIONS: 100 places. Hi ha 2 places reservades per a infants amb diversitat funcional reconeguda

*E! ALGUNS DESPLAÇAMENTS ES FARAN AMB BICICLETA

+ ESPORTS!

Un casal fet a mida per a tots els nois i noies de 1r i 2n d'ESO. Esports de platja, sortides amb bici, excursions i un munt d'activitats relacionades amb l'esport i la natura

EDAT: Nens i nenes nascuts entre 2007-2008 (1r i 2n ESO)

LLOC: Pavelló d'esports

HORARI: De 10 a 13 h*

OBSERVACIONS: 100 places. Hi ha 2 places reservades per a infants amb diversitat funcional reconeguda

*L'HORARI POT VARIAR EN FUNCIÓ DE L'ACTIVITAT

**ALGUNS DESPLAÇAMENTS ES FARAN AMB BICICLETA

DEL 5 AL 30 DE JULIOL

LA PAKI EN BIKINI



La Paki i les joves de Cardedeu hem estat decidint i preparant juntes les activitats del casal de joves per al mes de Juliol! **Els dilluns** seran dies per fer tallers tot guapos: fotos, roba, tik-toks, ungles... **els dimarts** farem sortides a les piscines, a la platja, acampades... i **els dimecres** marxarem tot el dia a fer Scape-room, laser-tag, escalada i l'últim dia... Waterworld!!

Wait!! **Els divendres** també la liarem! Farem esdeveniments oberts a tothom i seran gratuïts amb reserva d'entrades: RAP i Hip-Hop, sorpreses d'Operació Paki, Torneig Gamer, Futbol, K-pop, trobada Otaku,...



@lapakicardedeu

EDAT: Joves nascudes entre 2005 i 2008 (1r a 4t ESO)

LLOC: La Paki Casal de Joves

HORARIS: Dilluns, Dimarts i Dimecres (matins i tardes, depèn de l'activitat)

INSCRIPCIONS: del 12 al 30 d'abril.
Reserva plaça a la web www.lapakicardedeu.cat

PLACES: 20 places per activitat. 3 places reservades per joves en situació de vulnerabilitat social

PREUS

Dilluns 13€

Dimarts 5€

Dimecres 31€

MÉS INFORMACIÓ

www.lapakicardedeu.cat | correu-e: lapakicardedeu@gmail.com
Instagram: @lapakicardedeu | WhatsApp: 639535649

INFORMACIÓ GENERAL PER ALS 4 CASALS DEL PAVELLÓ

PREU

El Casalet,
Un estiu d'aventura
l'Esport ens mou

155€

+Esports

197€

- S'aplicarà un descompte de 40 € per germana o germà inscrit i per a famílies monoparentals.
- Reducció del 90% per a aquelles unitats familiars que tinguin una renda disponible d'entre el 0% i el 100% de l'IRSC.
- Reducció del 40% per a aquelles unitats familiars que tinguin una renda disponible d'entre 100,01% i el 150% de l'IRSC.
- No es faran fraccionaments de l'import de l'activitat per impossibilitat d'assistir a la totalitat

ELS DESCOMPTES/BONIFICACIONS NO SÓN ACUMULABLES

ACOLLIDA

De 8 a 9 h (1'5€). No inclòs en el preu bàsic

MENJADOR

8€ al dia. El menjador serà a l'escola de Can Manent

HORARI

9h a 13h; si es queden a dinar de 9 h a 15 h

INFORMACIÓ SOBRE ACTIVITATS I FUNCIONAMENT DEL CASAL

Rebreu tota la informació per correu electrònic abans de començar el casal. Per a més informació podeu trucar al 938462054

INSCRIPCIONS, DEMANDES PER LA REDUCCIÓ DE TARIFA I AJUDES PER ACTIVITATS D'ESTIU

TELEMÀTIQUES. Del 12 al 30 d'abril mitjançant:

- IDCAT (Certificat Digital)
- IDCat Mòbil

a través de la Web de l'Ajuntament

PRESENCIALS. Del 12 al 20 d'abril

- Per a les inscripcions presencials, cal demanar cita prèvia amb antelació.
- Dates recomanades per demanar la cita prèvia: del 10 al 13 d'abril
- Per telèfon al 938444004 o bé per Internet <https://citaprevia.gestorn.com/cardedeu>

HORARI OAC

- Dilluns, dimarts, dimecres i divendres de 9 h a 14 h, i dijous de 9 h a 19 h
- Horari intensiu a l'estiu (15 de juny al 15 de setembre (ambdós inclosos): De dilluns a divendres de 9 h a 14 h

PUBLICACIÓ DE LLISTES DE LES SOL·LICITUDS

12 de maig a la Web de l'Ajuntament

SORTEIG

(en cas que hi hagi més sol·licituds que places disponibles):
17 de maig a les 12h, a la Sala de les Columnes de l'Ajuntament de Cardedeu. El 14 de maig hi haurà la informació disponible a la web

PERÍODE DE RECLAMACIONS

18 de maig

PUBLICACIÓ DELS LLISTATS DEFINITIVS

21 de maig

PAGAMENT

Del 8 al 14 de juny per transferència bancària al compte ES36 0081 0040 4200 0130 1733 o al caixer automàtic del Banc de Sabadell CODI 1665, posant el nom de l'infant (un pagament per cada infant inscrit)

ENTREGA DE DOCUMENTACIÓ I PAGAMENT DE LA INSCRIPCIÓ

Del 8 al 14 de juny mitjançant:

- VIA TELEMÀTICA. Si es disposa de IDCAT (Certificat Digital) o IDCat Mòbil
- DE FORMA PRESENCIAL a l'oficina del Pavelló d'Esports. Horari d'atenció al públic de 9h a 12h i de 16h a 20h de dilluns a dijous. Tel. 938462054

DOCUMENTACIÓ NECESSÀRIA

- Còpia de la Targeta Sanitària
- Carnet de vacunes
- Comprovant pagament

Si no es fa el pagament de l'activitat en el període establert es considerarà la matrícula com a nul·la

RENÚNCIA DEL CASAL I SOL·LICITUD DE DEVOLUCIÓ DEL 70% DE L'IMPORT PAGAT

Del 15 al 18 de juny.

De forma telemàtica a través de la web de l'Ajuntament i de forma presencial a la OAC de Cardedeu (cal demanar cita prèvia)

COM PUC OBTENIR EL MEU IDCAT MÒBIL?

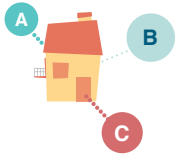
IDCAT MÒBIL és un mecanisme d'identificació i signatura electrònica orientat a la ciutadania i basat en l'enviament d'una contrasenya d'un sol ús al mòbil. Es pot utilitzar per a identificar-se en la majoria de tràmits amb les administracions catalanes i des de qualsevol dispositiu (no cal instal·lar res)



Es pot tramitar amb un número de targeta sanitària i un mòbil, des d'Internet a www.idcatmobil.cat. Entra-hi i amb menys de 5 minuts tindràs el teu IDCAT MÒBIL!



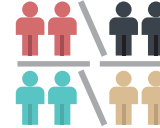
VÍDEO
EXPLICATIU



Les entrades i sortides dels casals d'estiu es faran per diferents accessos per evitar aglomeracions



Es faran servir mascaretes durant els desplaçaments i en moments en què no es pugui mantenir la distància de seguretat



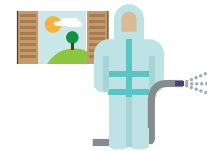
Cada grup utilitzarà espais diferenciats i no els compartiran amb altres nens/es



Els casals es faran a les diferents escoles, als instituts i al pavelló del municipi, organitzats en petits grups



Es seguiran totes les mesures que dicti el Departament de Joventut, el PROCICAT o qualsevol altre administració o autoritat competent



Els espais es ventilaran i es desinfectaran de manera continuada



Ajuntament
de Cardedeu