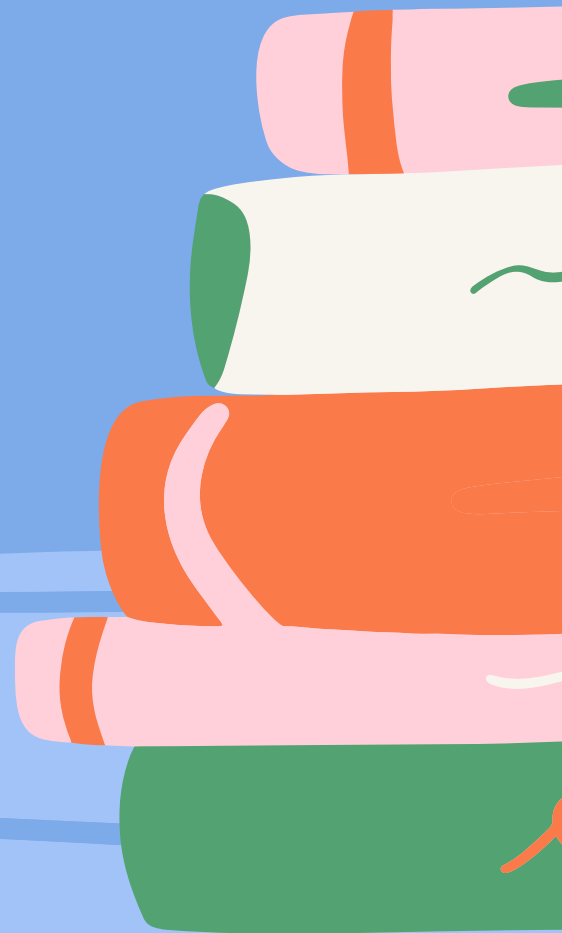
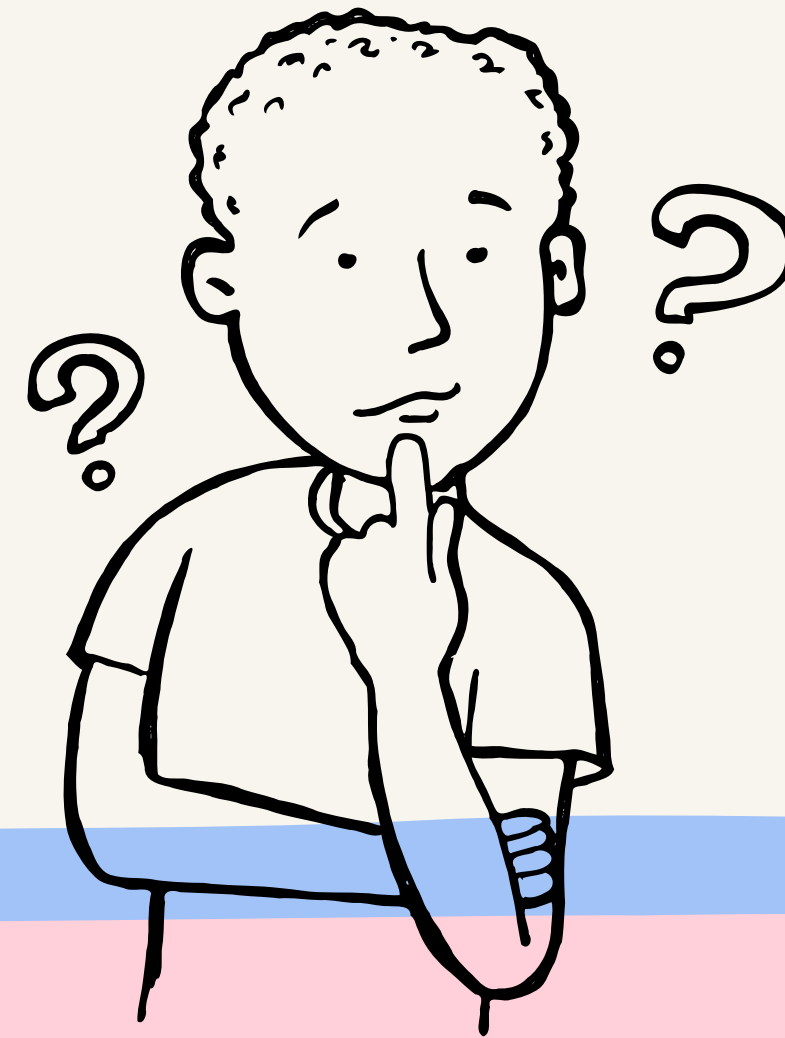
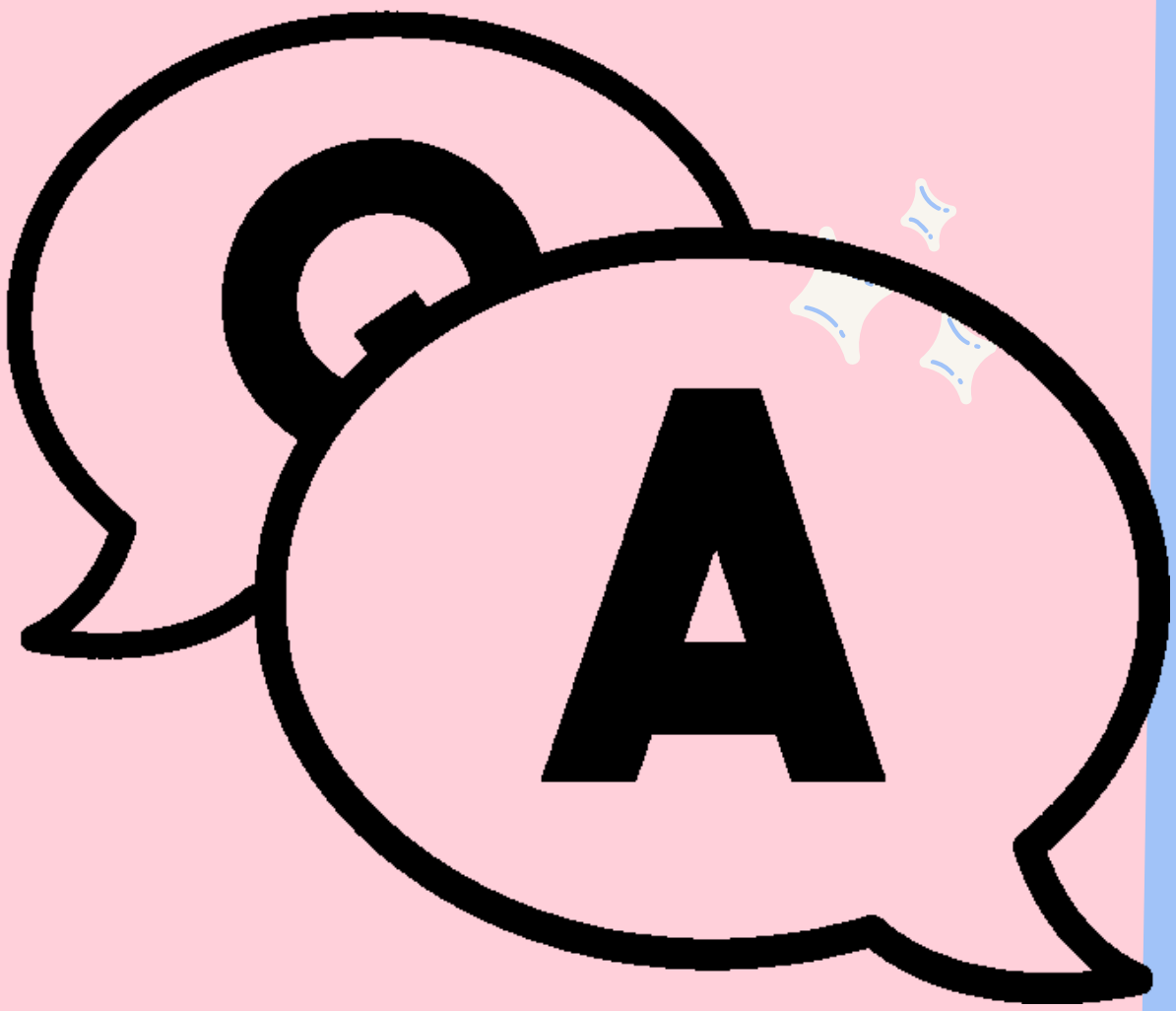


# PLA ORGANITZATIU 2021-22

Escola Galileo Galilei



# QUÈ NECESSITEM SABER?

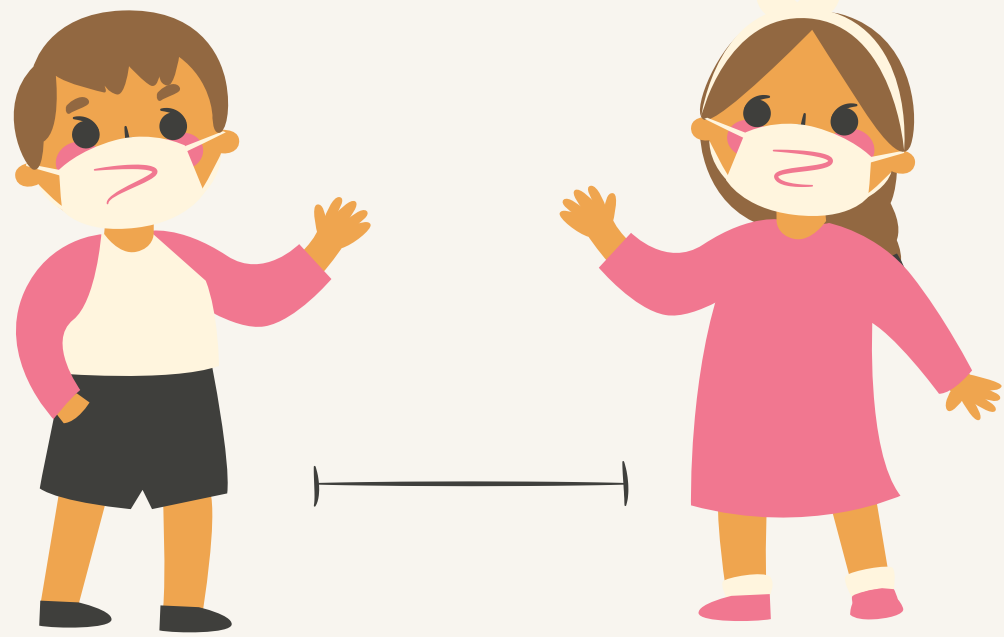


# MASCARETA



**L'ús de la mascareta és obligatòria per tots els infants a partir dels 6 anys**

**L'alumnat d'Educació Infantil NO té obligatorietat de portar mascareta dins l'escola**



# DISTÀNCIA

## DINS DEL GRUP ESTABLE

No caldrà mantenir la distància d'1,5 m amb els/les companys/es del nostre grup.

## AMB LA RESTA DE GRUPS

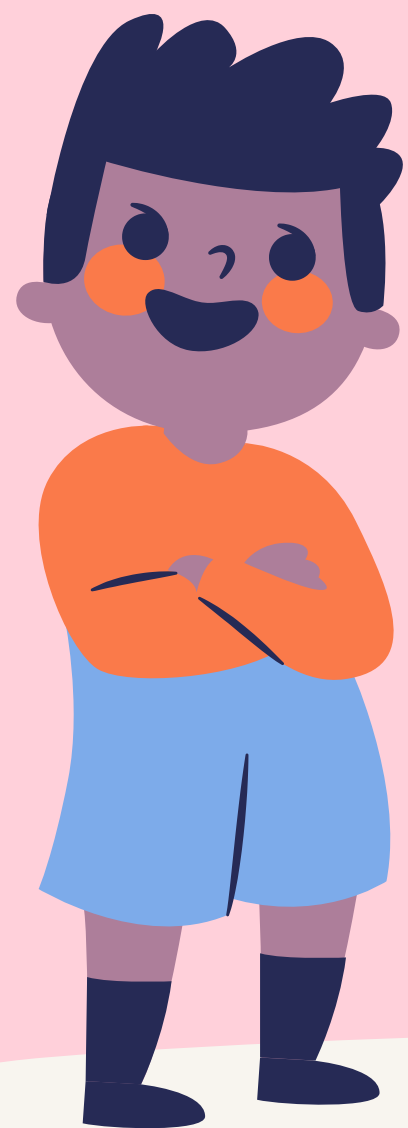
Serà necessari mantenir la distància de seguretat d'1,5 m

# HIGIENE DE MANS



Fins a 6 cops al dia.

Entrada / Sortida / Lavabos / Pati / Menjador



# ENTRADES / SORTIDES

2 TORNS

8:50 h - 12.20 h.

14.50 h - 16.20 h

9.00 h - 12.30 h

15.00 h - 16.30 h



**MOLTA PUNTUALITAT!**



# ENTRADES I SORTIDES

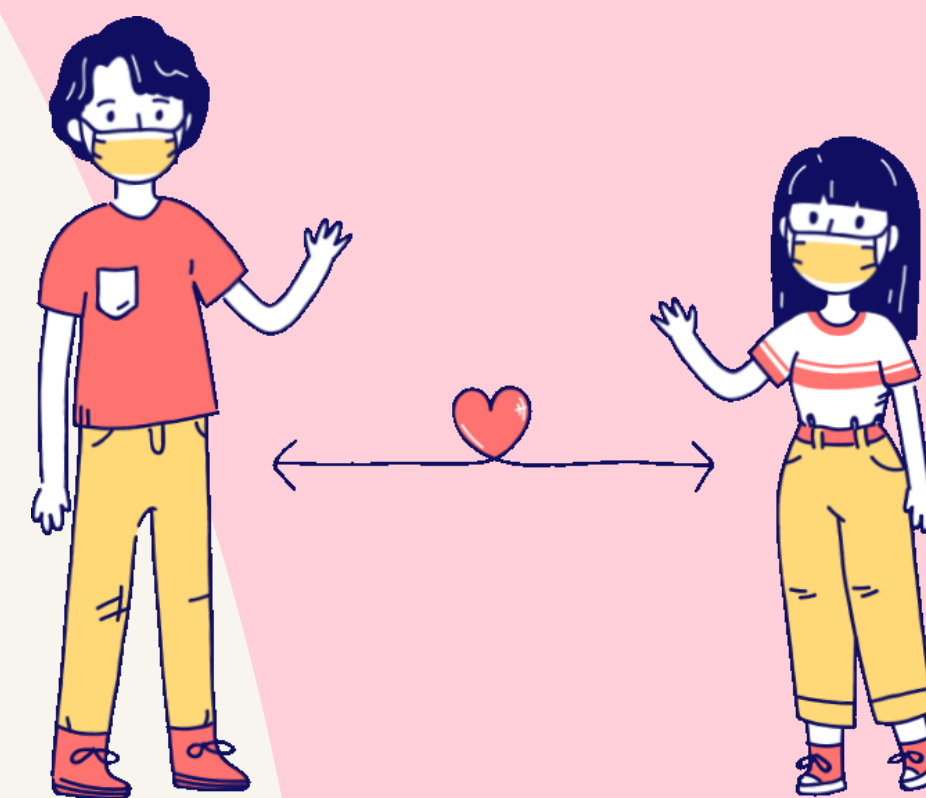
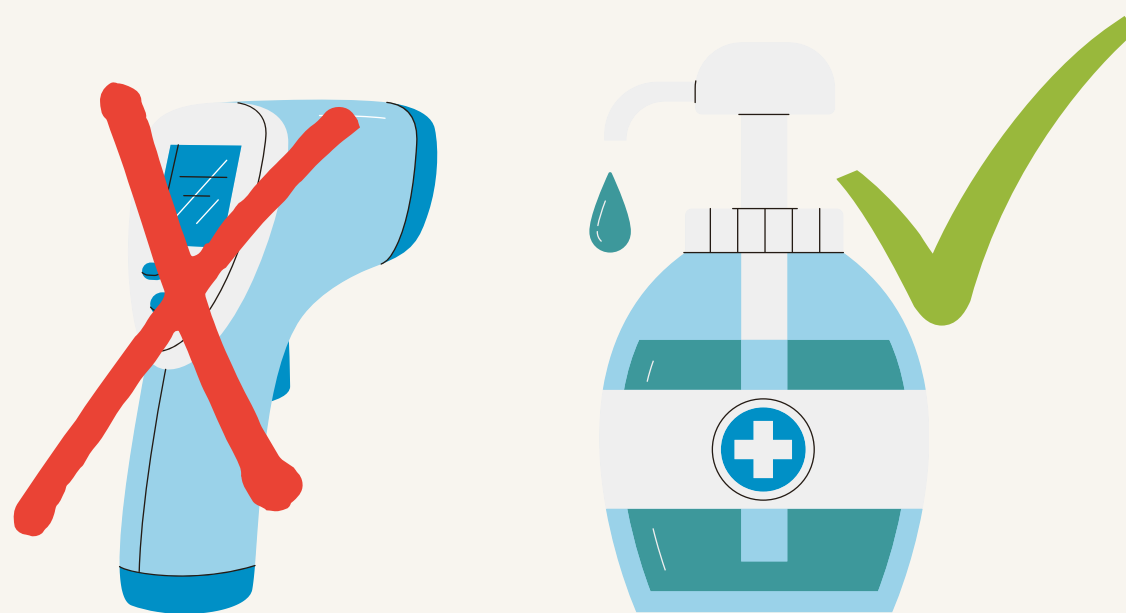
EDUCACIÓ INFANTIL (P3/P4): Avinguda Montserrat (EINF)

EDUCACIÓ INFANTIL (P5): Avinguda Montserrat (Hort)

CICLE INICIAL: Avinguda Montserrat (Porta Principal)

CICLE MITJÀ: Carrer Aneto

CICLE SUPERIOR: Avinguda Montserrat (Porta pati P5/CI)



# GRUPS ESTABLES

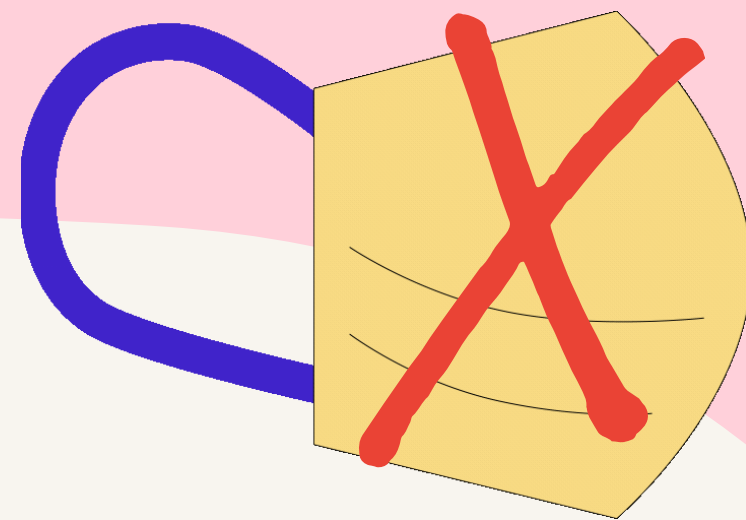
- L'alumnat està organitzat en GRUPS ESTABLES.
- Cada grup té el seu tutor/a referent i els especialistes pertinents.
- L'alumnat tindrà sempre com a espai referent la seva aula.
- Cada grup té un lavabo assignat.





# PATIS ESGLAONATS

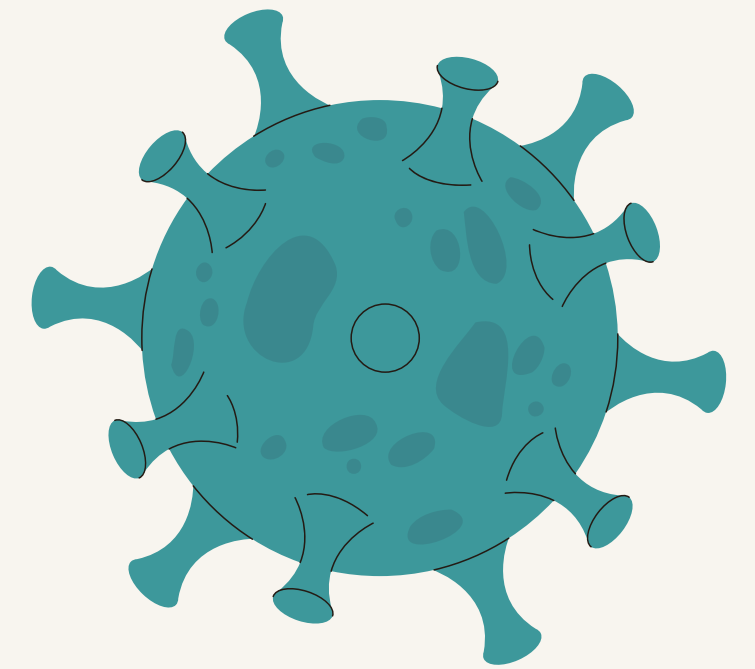
2 torns



PATIS DELIMITATS  
ALUMNES SENSE MASCARETA

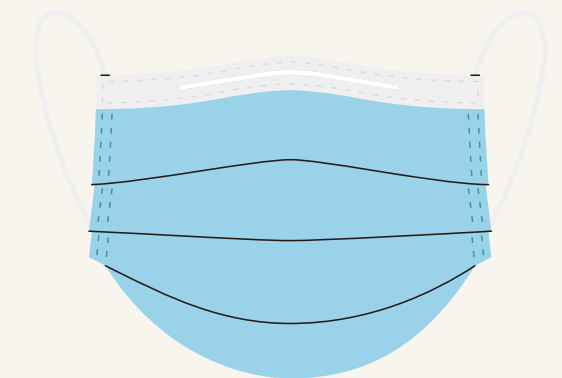


# GESTIÓ CASOS COVID



## A L'ESCOLA:

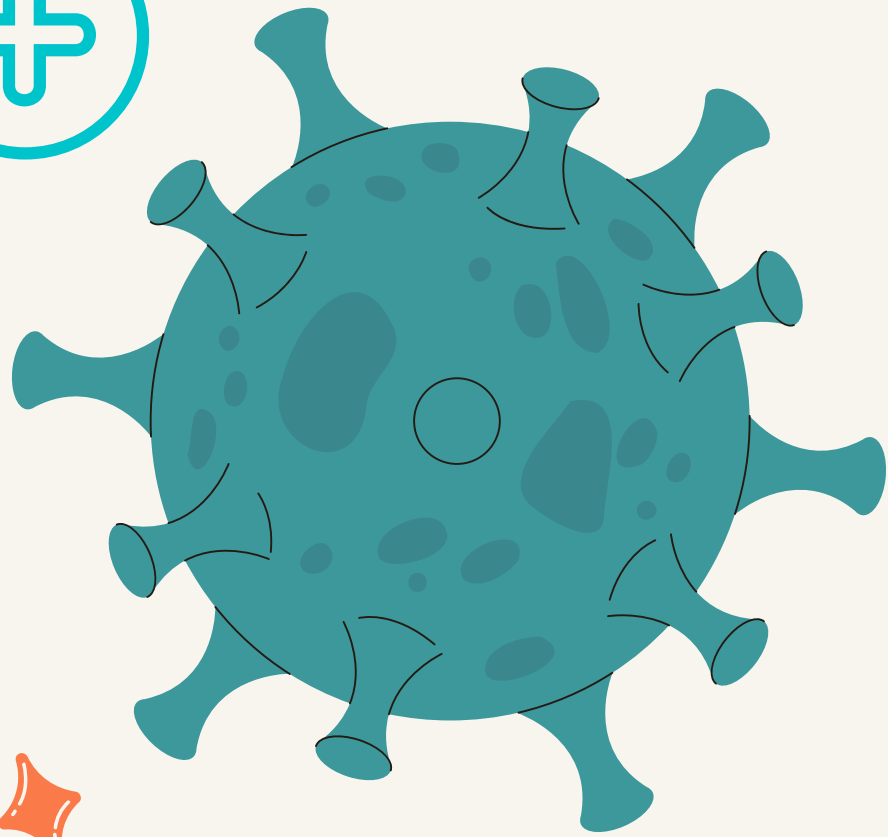
- S'aïllarà l'alumne i es portarà a l'espai covid o aula d'aïllament amb un mestre.
- Es col·locarà una mascareta + temperatura
- Es trucarà a la família que l'haurà de portar al CAP
- Informar a l'escola del diagnòstic



## A CASA:

- S'informarà a l'escola per correu electrònic o trucada telefònica.
- L'escola començarà el PROTOCOL amb la resta d'alumnes de la classe.





# CAS POSITIU

- Contactem amb el GESTOR COVID.
- Informem a les famílies
- Aïllament del grup
- TEST PCR
- Resultats PCR
- Plataforma Educativa CLASSROOM
- Incorporació al centre

- 1- Autorització COVID
- 2- Portar MASCARETA (Educ. Primària)
- 3- Respectar la normativa COVID
- 4- Informar a l'escola d'un CAS POSITIU.

**IMPORTANT!**

PER QUALSEVOL DUBTE TRUCAR O ENVIAR UN CORREU A  
L'ESCOLA:

[galileogalileiescola@gmail.com](mailto:galileogalileiescola@gmail.com)

93.370.90.55



DON'T FORGET

TOTS / ES JUNTS HO ACONSEGUIREM!



THANK  
YOU