



654566657 - Ruben  
[www.naifarlleure.es](http://www.naifarlleure.es)

ESCOLA FRANCESC MACIÀ, VILASSAR DE DALT  
[casalvilassardedalt@naifarlleure.es](mailto:casalvilassardedalt@naifarlleure.es)

# CASAL D'ESTIU 2023



# ÍNDEX

- 1 Nosaltres
- 2 Centre d'interés i objectius
- 3 Dades generals
- 4 Calendari de setmanes
- 5 Què hem de dur al casal?
- 6 Preguntes freqüents
- 7 Model d'horari

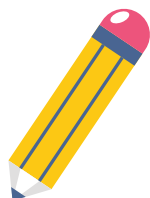
# 1. NOSALTRES



## LA COOPERATIVA

**Naïfar SCCL és una cooperativa de mestres** de diferents especialitats i professionals del lleure que neix a l'any 1999 amb l'objectiu de **donar qualitat educativa a les activitats que es realitzen a les escoles fora de l'horari lectiu**, i també donant suport a la pròpia escola dins la jornada lectiva.

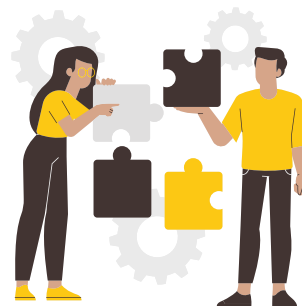
## QUÈ OFERIM?



Un **projecte educatiu** d'acord amb l'escola i les famílies. Activitats extraescolars, casals de lleure, campus esportius, gestió integral de clubs esportius, monitoratge a menjadors, acompanyament d'activitats, organització d'activitats de lleure per als més petits i organització d'esdeveniments esportius entre d'altres.

## L'EQUIP

El nostre equip de monitors i monitores és el que ens fa cada vegada més grans. La seva vocació, la seva responsabilitat i les seves ganes de donar-ho tot amb els nens i nenes fan que les activitats tinguin l'aprenentatge i la diversió com als seus principals eixos.



# NAÏFAR I ELS CASALS

Els casals pretenen proporcionar un punt de trobada pels infants en un espai on es desenvolupen diferents activitats que ajuden al seu desenvolupament integral i alhora incideixen sobre les necessitats existents en les famílies i barris.

Tots els casals són plantejats des d'una:

## VISIÓ EDUCATIVA



Les activitats plantejades potencien l'**educació en valors** mitjançant jocs, activitats de grup i també mitjançant el model del monitor/a. Des de Naïfar potenciem valors com el respecte, igualtat d'oportunitats, esperit crític, el progrés (responsabilitat, autonomia, sostenibilitat...), i la llibertat.

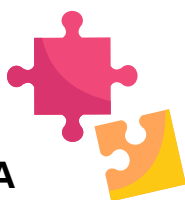
També es treballa l'adquisició d'hàbits saludables i sostenibles, d'higiene i salut, d'alimentació i d'organització del temps.

## VISIÓ SOCIAL



Busquem la complicitat amb l'**entorn social** de l'activitat, la **integració** i el **treball en xarxa amb associacions** i activitats públiques que puguin tenir relació. Les programacions s'adeqüen, a més a més, a la realitat propera de l'activitat, utilitzant-les com a mitja per transmetre la cultura i tradicions pròpies i novingudes, i esdevenir així un espai d'enriquiment cultural, d'identificació i descoberta.

## VISIÓ LÚDICA



En tot moment, des del primer a l'últim dia, del matí a la tarda, les programacions i l'actitud dels monitors motiva la diversió i l'entreteniment dels infants, potencia les experiències intenses (que no perilloses) i l'aprenentatge mitjançant les vivències.

# 2. CENTRE D'INTERÉS I OBJECTIUS

## INTRODUCCIÓ

El centre d'interès d'aquest any serà "El Circ de les Arts". La Jana i el Jofre són dos germans que viuen a Dòrria un poblet molt petit del Ripollès. És un poblet que està a molta altitud i on quasi bé mai passa res extraordinari. El seu dia a dia es basa en baixar fins a l'escola de Planoles (el seu poblet és tan petit que no té escola) i després ajuden als seus pares en la seva granja de vaques.

Però un bon dia veuen com de sobte comencen a arribar un munt de caravanes, són les caravanes del Circ de les Arts, que han vingut a Dòrria a fer un espectacle!

Els artistes del Circ (pintors i pintores, cantants, actrius i actors, inventors estraforis, mags i magues...) faran un tracte amb ells.

Si la Jana i el Jofre els hi ensenyen els secrets de la seva granja, ells i elles els hi ensenyaran el secret del Circ de les Arts!!



## OBJECTIUS DEL CENTRE D'INTERÉS

L'objecte final del centre d'interès d'aquest any, el podríem emmarcar en els següents punts:

- Aprendre diferents disciplines artístiques.
- Descobrir com és una granja i quins treballs s'hi fan.
- Potenciar la creativitat i el treball d'equip
- Treballar l'empatia vers altres infants que tenen diferents talents artístics.
- Fomentar l'ús dels espais públics com a lloc de trobada, de convivència, de joc.
- Fomentar el respecte pel medi ambient, creant cohesió entre jocs tallers i natura.
- Descobrir la població i l'entorn d'Allella.
- Fomentar i reflexionar sobre la cultura de la pau, a través de saber gestionar les nostres emocions.





## OBJECTIUS GENERALS

Els objectius generals en què s'ha d'assentar el desenvolupament educatiu del Casal de lleure i/o esportiu han de ser un viu reflex dels continguts, els valors, i els resultats que pretenem assolir.

- Educació en valors.
- Reforçar els hàbits d'higiene i salut.
- Afavorir i reforçar un clima de convivència i respecte.
- Potenciar la creativitat i la participació.
- Tenir en compte les necessitats individuals i grupals.
- Afavorir la implicació dels pares, mares i tutors/es en el Casal.
- Potenciar l'obertura i la participació de l'activitat en la dinàmica del barri i/o municipi on està situat.



## PRINCIPIS PEDAGÒGICS

Coeducació  
Esperit crític  
Corresponsabilitat  
Grups d'edat

Descobriment de  
les potencialitats  
Cooperació  
Autonomia

Creativitat  
Normativa  
Diversió  
Participació



## OBJECTIUS ESPECÍFICS

Partint dels objectius generals que ens pauta el projecte general d'estiu, sorgeixen els objectius específics que regeixen el desenvolupament del centre d'interès. Aquests en són alguns:

- Descobrir diferents disciplines relacionades amb l'art (pintura, teatre, música, dansa..)
- Aprendre com funciona una granja de vaques. (excursió Granja de vaques de Can Gel)
- Aprendre nocions de circ (excursió escola de circ Rogelio Rivel)
- Conèixer, prendre consciència i gestionar les nostres emocions.
- Fomentar la solidaritat creant un mercat solidari amb les creacions dels diferents tallers
- Fomentar la creativitat en els tallers.
- Aprendre nocions de robòtica.(realitzarem dos tallers durant el casal)
- Aprendre a resoldre els conflictes que puguin aparèixer durant l'activitat.
- Respectar el desenvolupament cognoscitiu de cada nen/a.
- Afavorir que els infants recuperin l'entorn com espai de joc.

# 3. DADES GENERALS



## REUNIÓ INFORMATIVA

Es durà a terme una reunió informativa presencial sobre el casal el divendres **12 de maig** a les **17h** a la biblioteca de l'Escola Francesc Macià.



**Inici casal:** dia 26 de juny.

**Casal juliol:** Del 26 de juny al 29 de juliol.

**Lloc:** Escola Francesc Macià

HORARIS	PREUS	DESCOMPTA 5% *
<b>Acollida</b> (8h - 9h)	<b>4€/dia</b> <b>15€/setmana</b>	
<b>Matí</b> (9h - 13h)	<b>63€</b>	<b>60</b>
<b>Matí + dinar</b> (9h - 15h)	<b>99€</b>	<b>95€</b>
<b>Tot el dia</b> (9h - 17h)	<b>110€</b>	<b>105,5€</b>

**Preu matrícula: 20€ per unitat familiar**  
**(matrícula gratuïta per a socis/es AFA Francesc Macià)**

- El dia de l'excursió l'horari és de 9 a 17h.
- El dia de l'excursió el dinar s'ha de dur de casa.

\*Descompte 5% per a famílies monoparentals i/o nombroses i per 2n germà fent el casal (no inclou dinar, ni acollides).

Preu dinar esporàdic: **8€(fins les 15h) 12€(fins les 17h)**



# SERVEI DE MENJADOR

Cuina pròpia a càrrec de **7 i Tria/Fundesplai**

En el cas de no arribar a un mínim de 30 comensals disposarem de servei de càtering línia calenta a càrrec de **7 i Tria/Fundesplai**

## INSCRIPCIONS

Les inscripcions es podran realitzar del 1 de maig al 2 de juny via on-line fent "clic" al següent link: <https://forms.gle/TgWfDRLHf8QHmmML7>



La inscripció quedarà formalitzada una vegada feta la totalitat del pagament de les setmanes inscrites abans d'iniciar el casal.

**En el cas que demaneu ajut econòmic (beca) a l'Ajuntament de Vilassar de Dalt, no heu d'adjuntar el resguard del pagament fins a saber la quantitat que us correspondrà abonar.**

**Recordeu que teniu de límit fins el dia 8 de maig per demanar l'ajut econòmic.**

Juntament amb la inscripció s'ha d'adjuntar la següent documentació:

- Foto mida carnet de l'infant.
- Fotocòpia del CAT Salut.
- Fotocòpia del carnet família monoparental (si s'escau).
- Fotocòpia del carnet família nombrosa (si s'escau).





# 4. CALENDARI DE SETMANES

- 1<sup>o</sup> Setmana: L'artista Salvador i les seves pintures.  
**Excursió:** Granja de Can Gel de Dosrius.
- 2<sup>o</sup> Setmana: L'artista Gneis i la seva màgia.  
**Excursió:** Sortida matinal platja (piscina infantil)+espectacle familiar de màgia.
- 3<sup>o</sup> Setmana: Els Rudolf i la Rita i la seva música i balls  
**Excursió:** Illa fantasia (primària)  
Piscina d'Alfou (infantil).
- 4<sup>o</sup> Setmana: L'artista Rosa Maria i el seu teatre dels somnis.  
**Excursió:** Museu Internacional de Titelles.
- 5<sup>o</sup> Setmana: L'artista Leonardo i els seus invents esbojarrats.  
**Excursió:** Illa fantasia (primària) Piscina+cinema amb crispetes (Infantil)  
+ nit al casal + mercat solidari.

\*Possibilitat que algun nen/a de primària vagi a la piscina sinó vol anar a Illa Fantasia

Hi haurà una sortida de matí a la piscina municipal (a partir de p5).

L'últim divendres farem la nit del casal i dissabte el matí el mercat solidari amb les manualitats fetes en els tallers. La recaptació anirà destinada al Projecte Tabassaye que treballa per la infància a Senegal.

# 5. QUÈ HEM DE DUR AL CASAL?

—	EDUCACIÓ INFANTIL
—	Paquet de tovallolletes
—	Bata per tallers
—	Got d'aigua amb nansa
—	Una bossa amb muda de recanvi
—	Crema de protecció solar/Gorra
—	Banyador/xancletes/tovallola
—	EDUCACIÓ PRIMÀRIA
—	Paquet de tovallolletes
—	Bata per tallers
—	Ampolla o cantimplora
—	Crema de protecció solar/Gorra
—	Banyador/xancletes/tovallola

Aquest és el material bàsic que haureu de dur de casa, cada setmana demanarem material específic si s'escau i si les activitats programades ho requereixen.

Tot ha d'estar marcat amb el nom i cognom de l'infant.

# 6. PREGUNTES FREQUENTS

## ● **Puc fer la inscripció setmana per setmana?**

Podeu fer la inscripció setmana a setmana o repetir setmanes, sempre que ens aviseu i hagin places disponibles, com a molt tard, el dimarts de la setmana anterior.

## ● **Quina és la ràtio de grups i com estan distribuïts?**

La ràtio és de 1/10 per grup (decret 267/2016). Els grups els intentem distribuir per edats.

## ● **Podem recollir al nen/a fora dels horaris de sortida?**

No es podran recollir als infants fora de l'horari establert a no ser que sigui una causa de força major.

## ● **Farem excursions?**

Si que en farem algunes sortides al llarg del casal, tant sortides matinals com sortides de tot el dia.

## ● **Si no volem anar d'excursió es podem quedar al casal?**

Totes les excursions estan pensades per a totes les edats i aquell dia no es quedarà cap monitor en el casal.

## ● **Ens podem quedar a dinar de forma puntual?**

No hi ha cap problema per quedar-se a dinar de forma puntual. S'haurà d'avisar al director/a del casal a primera hora del matí i fer el pagament puntual del dinar.

## ● **Posareu crema solar als infants?**

Cada infant haurà de venir de casa amb la crema solar ja posada. Tot i això durant el dia anirem posant crema a tots els infants.

# 7. MODEL D'HORARI

HORA	DILLUNS	DIMARTS	DIMECRES	DIJOUS	DIVENDRES
9h - 9,30h	BENVINGUDA	BENVINGUDA	BENVINGUDA	BENVINGUDA	BENVINGUDA
9,30h - 10,15h	JOCS DE BENVINGUDA	JOCS D'EXTERIOR	SORTIDA	ACTIVITAT EN ANGLÈS	<u>TALLER 1</u>
10,15h - 11h	ESMORZAR	ESMORZAR		ESMORZAR	ESMORZAR
11h - 12h	ENS VISITA EL PERSONATGE DE LA SETMANA + <u>TALLER 1</u>	<u>TALLER 1</u> (EDUCACIÓ INFANTIL)  TALLER ROBÒTICA (EDUCACIÓ PRIMÀRIA)		JOCS D'EXTERIOR/ RUIXADA	GIMCANA / JOC DE PISTES/JOCS D'AIGUA
12h - 13h	<u>TALLER 1</u>	JOCS D'EXTERIOR/ RUIXADA		<u>TALLER 1</u>	
13h - 15h	DINAR	DINAR		DINAR	DINAR
15h - 15,45h	RACÓ DE CONTES/LECTURA	RACÓ DE CONTES/LECTURA		RACÓ DE CONTES/LECTURA	RACÓ DE CONTES/LECTURA
15,45h - 16,45h	JOCS DE TAULA	<u>TALLER 2</u>		<u>TALLER 2</u>	<u>TALLER 2</u>
16,45h - 17h	RECOLLIM	RECOLLIM		RECOLLIM	RECOLLIM



**CASAL D'ESTIU '23**  
Dossier propietat de Naifar SccI