

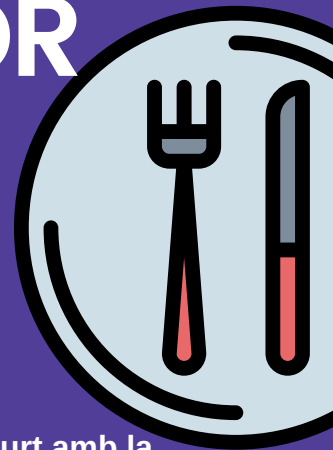
SERVEI DE MENJADOR

-Els/les alumnes dinen al gimnàs mentre s'estigui construint la cuina.

-Està previst que es realitzin dos tornos:

12:30h a 13:45h (P3 a 2n) i de 13:45h a 14:50h (3r a 6è).

-El servei de monitoratge recull els infants que es queden a dinar a les aules corresponents i els retorna a les aules un cop acabat el servei de menjador.



L'alumnat es renta les mans abans de sortir de l'aula i surt amb la mascareta posada i no se la pot treure fins que no estigui assegut a punt de fer l'àpat. La mascareta es guarda en una bossa de paper o plàstic.

Els/les alumnes d'un mateix grup estable han d'entrar junts i seure junts, en una mateixa taula. Els grups de taules estan separats, entre grup i grup, amb un espai mínim d'1,5m.

- Els infants sempre seuran al mateix lloc.
- El menjar es serveix en plats individuals.

- Un cop hagin acabat de dinar els/les alumnes surten al pati, per grups estables i juguen per grups estables. No coincideixen mai al pati els/les alumnes del primer torn amb els del segon. En cas que no es pugui garantir, els/les alumnes porten la mascareta posada tota l'estona de l'esbarjo al pati. S'estableixen els mateixos espais que a l'hora del pati.



EXTRAESCOLARS

Es porten a terme les activitats proposades per l'AMPA, que es definiran durant el mes de setembre, amb la previsió que comencin a l'octubre. Inscripcions: SETEMBRE.

Hi haurà activitats al migdia (pels alumnes que es queden a dinar) i a la tarda, a partir de les 16:40h

L'ús de la mascareta serà obligatòria sempre, menys amb les activitats esportives, tenint present el Pla General de l'Esport.

El judo, el teatre, la gimnàstica aeròbica i multiesports no es poden oferir fins que no s'acabi la construcció de la cuina.

L'acollida matinal es realitza a una de les aules del mòdul de la placeta. Els/les alumnes d'educació primària han de portar obligatòriament la mascareta posada des de l'entrada a les 7:45h fins que arribin a l'aula i procurar mantenir la distància de seguretat d'1,5m.

En cas de pluja pot ser que l'activitat es vegi alterada però no s'anul·la.

