



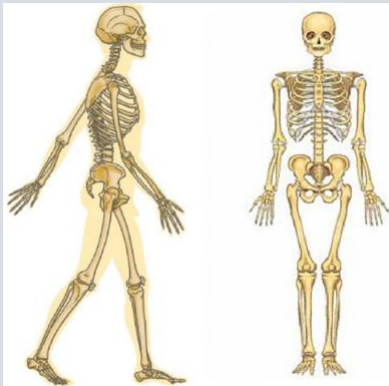
L'APARELL LOCOMOTOR

FUNCIONS DE L'APARELL LOCOMOTOR

- L'aparell locomotor fa possible tots els moviments del nostre cos: caminar, córrer, saltar, parlar, riure...

ESTÀ FORMAT PER...

OSSOS



MÚSCULS



ARTICULACIONS



L'ESQUELET



- Tenim 206 ossos que formen l'esquelet.
- L'esquelet té tres funcions:



PERMET EL MOVIMENT



SOSTENIR EL COS



PROTEGEIX PARTS DELICADES

L'ESQUELET



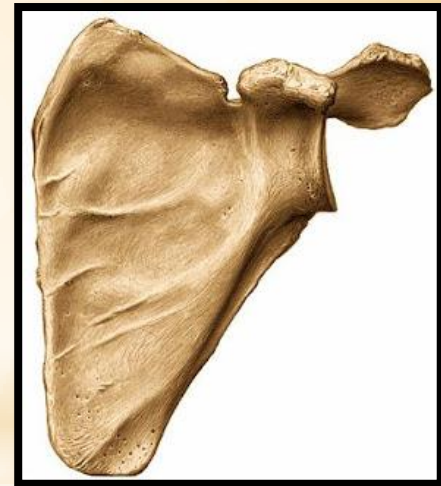
□ Els ossos es poden classificar en ...



OSSOS LLARGS

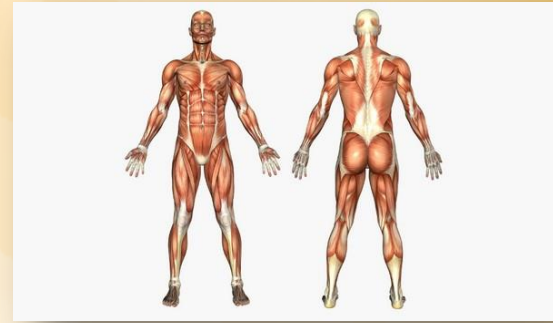


OSSOS CURTS



OSSOS PLANS

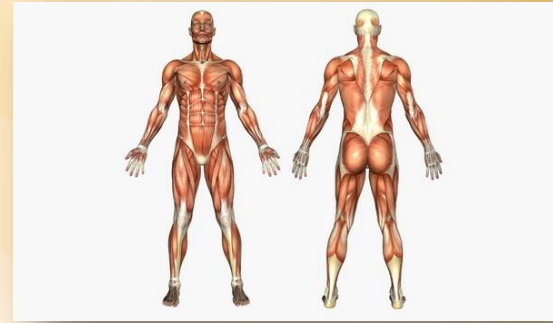
ELS MÚSCULS



- ❑ Els músculs són les parts toves i elàstiques del cos que ens permeten fer els moviments. S'estiren i es contreuen, aleshores mouen l'os cap a una direcció determinada.
- ❑ Tenim més de 600 músculs.
- ❑ Podem trobar músculs voluntaris i involuntaris

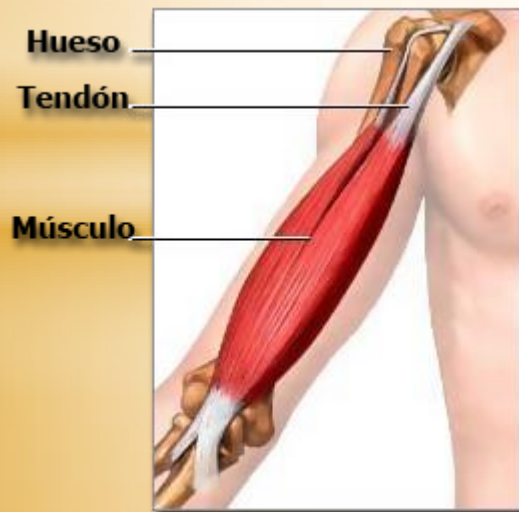


ELS MÚSCULS



□ Com s'uneixen els músculs als ossos?

- Els músculs s'uneixen als ossos per mitjà dels tendons.
- Els tendons són un grup de fibres (com cordes) que no es poden contraure.
- Transmeten el moviment dels músculs als ossos.



ARTICULACIONES



□ Les articulacions són el lloc on s'uneixen els ossos.

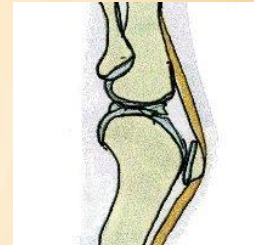


ARTICULACIONS

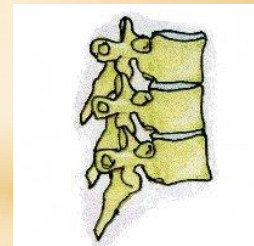


□ Les articulacions poden ser mòbils, semimòbils i fixes.

○ Mòbils, com les de les extremitats. Permeten fer moviments amples.



○ Semimòbils, com les de la columna vertebral. Permeten fer petits moviments.



○ Fixes, com les del crani. No permeten fer moviments.

