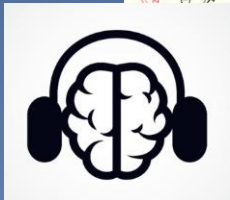


EL SISTEMA NERVIÓS

Què és el sistema nerviós?

- El sistema nerviós és una **xarxa de cèl·lules** encarregades de **rebre** i **transmetre** algun tipus d'**estímul** o **informació**.
- El **sistema nerviós** s'encarrega de **controlar** totes les activitats del cos.



Les neurones

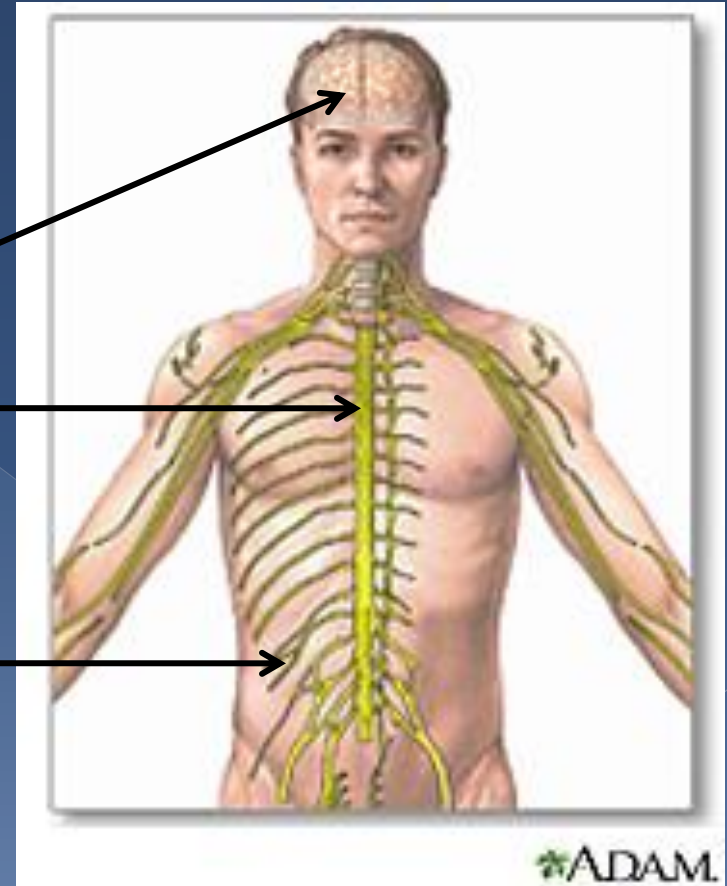
- Són les cèl·lules que formen el sistema nerviós. Tenen la capacitat de **rebre estímuls** i de **transmetre** els impulsos nerviosos d'una neurona a una altra.



Parts del sistema nerviós

● El sistema nerviós es divideix en dos parts:

- El **sistema nerviós central**:
Format per *l'encèfal* i la *medul·la espinal*.
- El **sistema nerviós perifèric**:
Format per una gran quantitat de *nervis*.



Sistema nerviós central

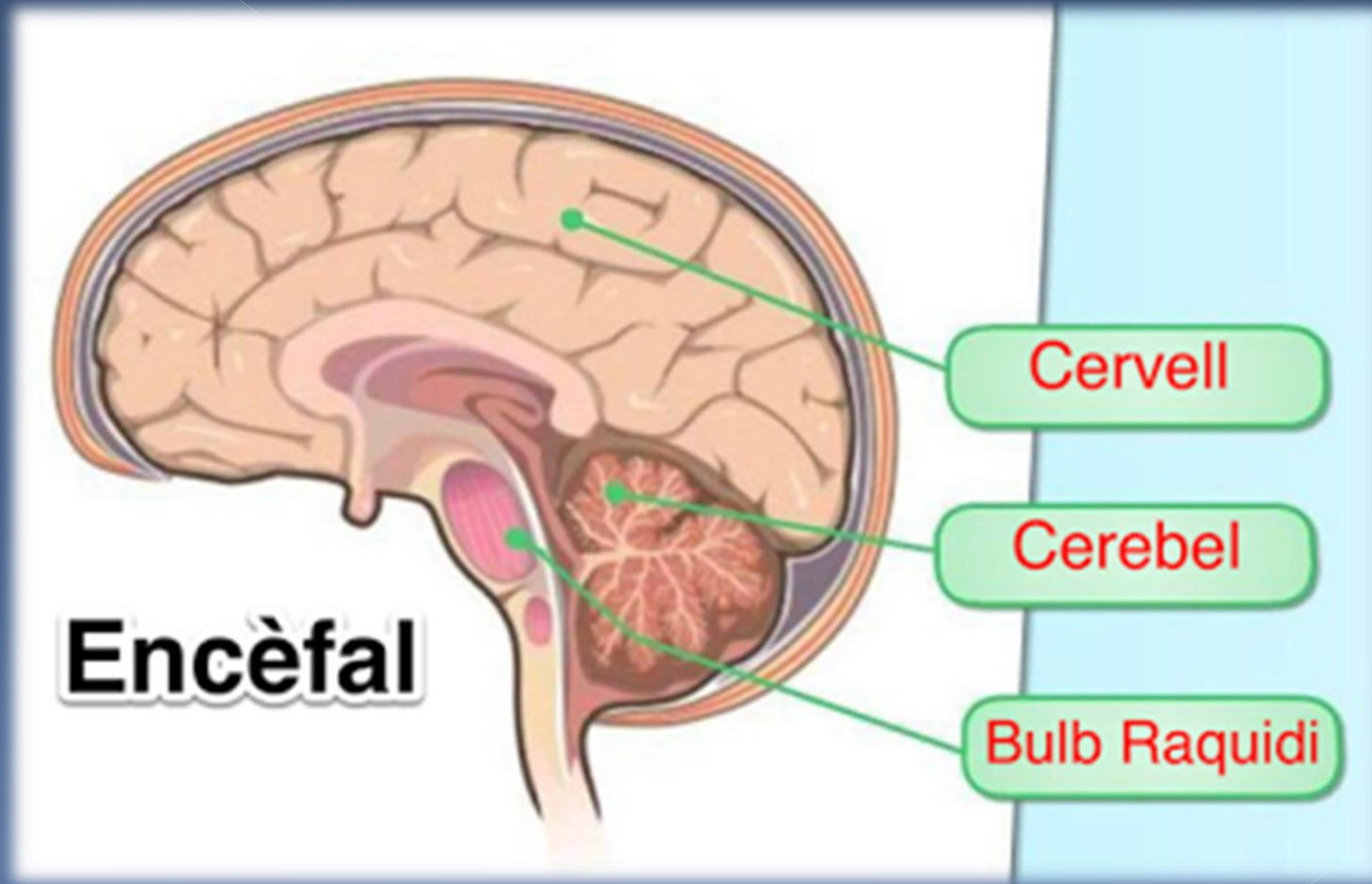
- És la part més essencial del Sistema Nerviós, donat que d'ell depenen des de les funcions més complexes (sentiments, raonament...) fins les més elementals (moviment de músculs...).
- La seva funció és **coordinar** i **controlar** el cos.
- Està protegit per embolcalls ossis, que són el **crani** i la **columna vertebral**.

Sistema nerviós central

- Està format per:
 - L'**encèfal**, que es troba dins el crani i és la part més important de Sistema Nerviós. Els nervis sensorials i la medul·la espinal li transmeten la informació. Un cop **analitzada**, envia les **ordres** per mitjà de la medul·la i dels nervis motors.
 - La **medul·la espinal**, es troba dins de la columna vertebral i connecta per la part superior amb l'encèfal.



L'encèfal



Sistema nerviós perifèric

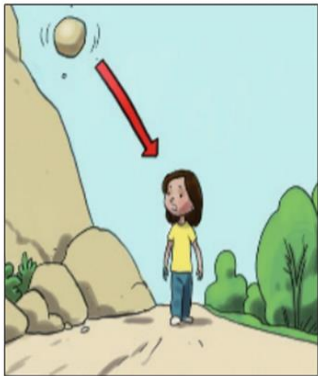


- Està format per tots els **nervis** que parteixen del sistema nerviós central i que es van **ramificant** per arribar a **totes les parts del cos**.

Com funciona el sistema nerviós?

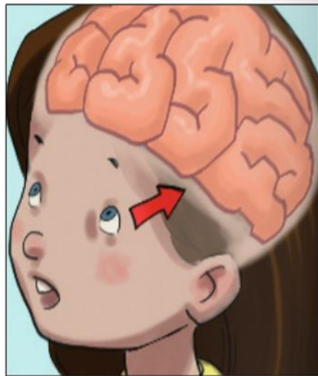
- El sistema nerviós rep informacions, tant del nostre entorn com del nostre cos, i elabora respostes.

ÒRGANS DELS SENTITS

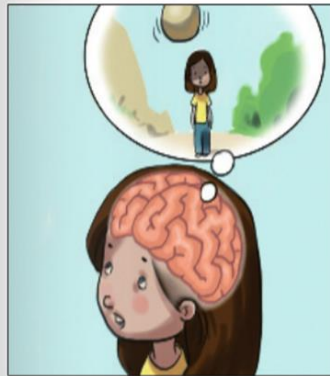


Els ulls capten que una roca està caient.

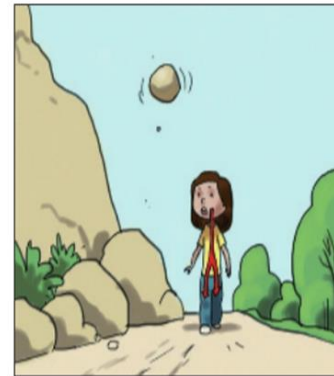
SISTEMA NERVIÓS



La informació viatja al cervell pels nervis òptics.



El cervell s'adona que hi ha un perill i cal allunyar-se'n.



El cervell emet ordres a les cames a través dels nervis.

APARELL LOCOMOTOR



Els músculs de les cames actuen i la nena esquiva la pedra.