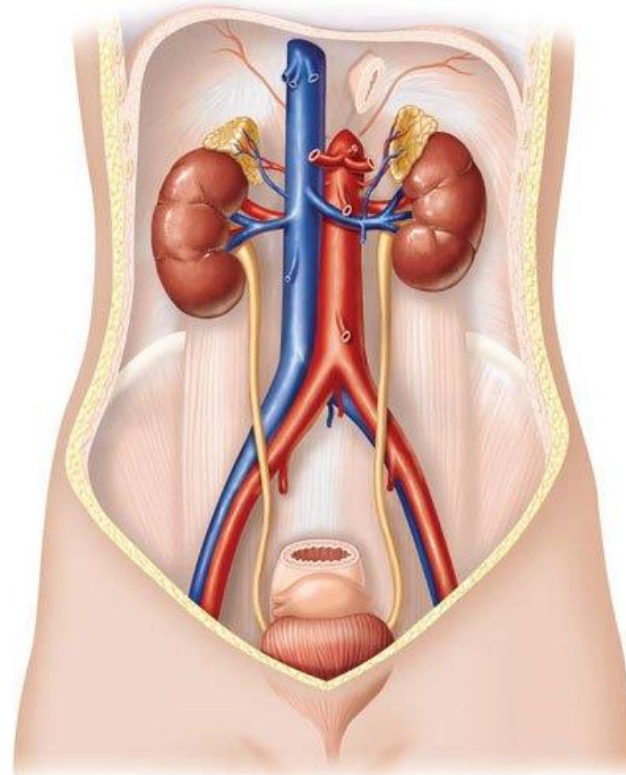


L'APARELL EXCRETOR

FUNCIÓ DE NUTRICIÓ

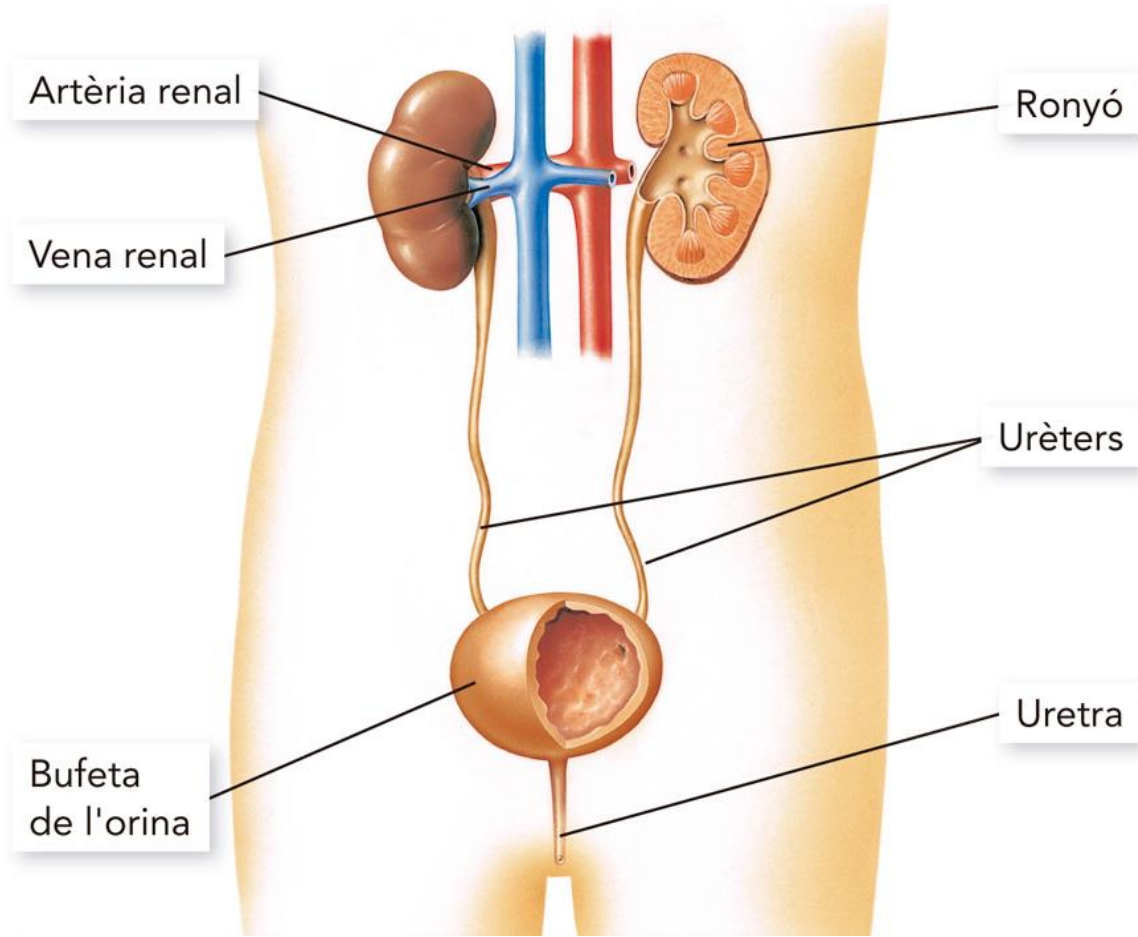




QUINA ÉS LA SEVA FUNCIÓ?

- Durant el procés de nutrició es produeixen algunes **substàncies de rebuig** que passen a la sang. Si aquestes substàncies s'acumulen a l'interior del cos, causen danys.
- L'**excreció** consisteix en la retirada de les substàncies de rebuig que hi ha a la sang per expulsar-les a l'exterior.
- No hem de confondre l'excreció amb l'eliminació de la femta (aquestes no passen per la sang)

QUINS ÒRGANS EL FORMEN?



COM FUNCIONA?

1. Tota la sang del nostre cos passa pels **ronyons**. Aquests actuen com si fossin coladors: **filtren la sang** per separar les substàncies de rebuig. Com a resultat del treball dels ronyons es forma **l'orina**.
 2. L'orina surt dels ronyons, recorre els urèters i arriba a la bufeta. Allà s'acumula fins que s'expulsa a través de la uretra.
- L'orina és un líquid groguenc, compost d'aigua, sals minerals i substàncies de rebuig.
 - Com que més del 95% de l'orina és aigua, per facilitar la funció dels ronyons hem de beure molts líquids (d'aquesta manera eliminem millor les substàncies de rebuig)



⇒ <http://www.xtec.cat/~rvillanu/excretor/excretor.htm>

LA SUOR

- La suor és un líquid que es produeix quan fa calor o quan fem exercici, amb l'objectiu de refrescar el cos.
- La suor es forma en les glàndules sudorípares, que estan situades a la pell. Aquestes glàndules es comuniquen amb l'exterior per mitjà d'un tub que acaba en un porus.

