

BENVINGUTS I  
BENVINGUDES  
A LA REUNIÓ  
D'EDUCACIÓ  
INFANTIL!

14



# EQUIP DE MESTRES



13: NÚRIA SUÁREZ

14A: LIDIA ACOSTA

14B: ARIADNA JUANPERE

15: TERE ROVIRA

SUPORT: CRISTINA VENTOSA

ANGLÈS: ALAI DESCÀRREGA

MÚSICA: NÚRIA ARAGONÉS

EDUCACIÓ ESPECIAL: MARGA CAROL

RELIGIÓ: ANNA MARIA FERNÁNDEZ



# COM TREBALLEM?

- A L'EDUCACIÓ INFANTIL TREBALLEM DE MANERA GLOBALITZADA. (UN TEMA ENS PERMET TREBALLAR LLENGUA, MATEMÀTIQUES, PLÀSTICA....)
- ELS CONCEPTES S'INTRODUEIXEN VISUAL I MANIPULATIVAMENT.
- PARTIM DELS CONEIXEMENTS PREVIS DEL NOSTRE ALUMNAT I RELACIONEM EL QUE SABEN AMB EL QUE ESTAN APRENENT.
- RESPECTEM ELS DIFERENTS NIVELLS I RITMES D'APRENENTAGE.
- COMPARTIM LA TASCA EDUCATIVA AMB LA FAMÍLIA.

# EIXOS DE DESENVOLUPAMENT



EIX 1: Un infant que creix amb autonomia i confiança

EIX 2: Un infant que es comunica amb diferents llenguatges

EIX 3: Un infant que descobreix l'entorn amb curiositat

EIX 4: Un infant que forma part de la diversitat del món

EIX 1: UN  
INFANT QUE  
CREIX AMB  
AUTONOMIA I  
CONFIANÇA

- COS MOVIMENT I AUTONOMIA
- DESENVOLUPAMENT DE L'AFECTIVITAT
- ORIENTACIÓ EN L'ESPAI I ORGANITZACCIÓ DEL TEMPS. GESTIÓ DELS CANVIS
- HÀBITS DE VIDA SALUDABLES PER A L'AUTOCURA I LA CURA DE L'ENTORN

EIX 2: UN  
INFANT QUE ES  
COMUNICA  
AMB DIFERENTS  
LLENGUATGES

- COMUNICACIÓ ORAL
- EXPRESSIÓ, COMPREENSIÓ I DIÀLEG
- LLENGUATGES: MATEMÀTIC, MUSICAL, PLÀSTIC, CORPORAL, LITERATURA, TECNOLOGIES DIGITALS I LLENGUATGE ESCRIT.

EIX 3: UN  
INFANT QUE  
DESCOBREIX  
L'ENTORN AMB  
CURIOSITAT

- DIÀLEG CORPORAL AMB L'ENTORN
- EXPLORACIÓ D'OBJECTES I MATERIALS.
- EXPERIMENTACIÓ AMB L'ENTORN
- CURIOSITAT I PENSAMENT
- RAONAMENT LÒGIC I CREATIVITAT
- CURA DE L'ENTORN

EIX 4: UN  
INFANT QUE  
FORMA PART DE  
LA DIVERSITAT  
DEL MÓN QUE  
L'ENVOLTA

- LA VIDA AMB ELS ALTRES
- INTERACCIÓ SOCIAL I CULTURAL  
AMB L'ENTORN.



# FEM RACONS!

- Els racons ens permeten organitzar l'aula en petits grups, cadascun dels quals realitza una tasca diferent.
- Poden ser de treball o de joc: segons el tipus d'activitat hi ha racons que estaran dirigits pel mestre i altres poden funcionar amb força autonomia.
- Objectiu: que aprenguin a treballar en equip, col·laborar i compartir coneixements.

# ELS TALLERS

COM ENS ORGANITZEM? Fent tallers internivells on ens barregem nens i nenes de les diferents classes.

Taller d'experimentació

Taller de cuina

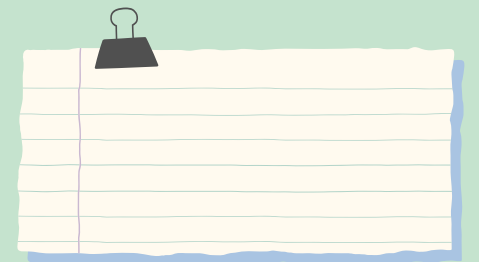
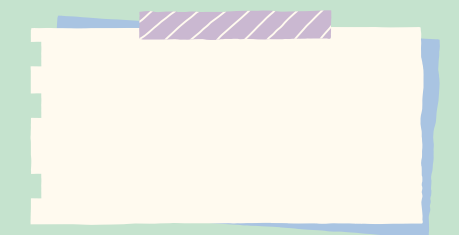
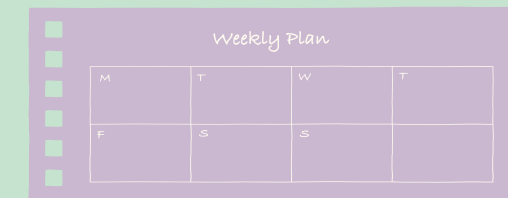
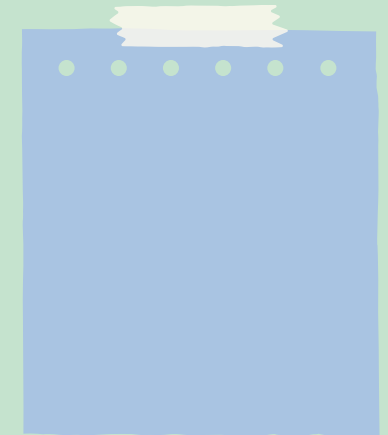
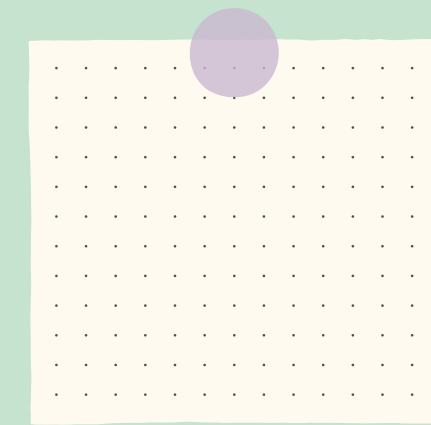
Taller artístic

Taller de joc i moviment

Taller de tauletes i robòtica

# TEMPS DE LECTURA

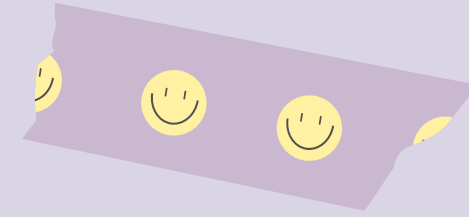
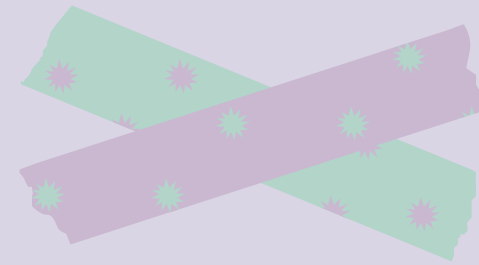
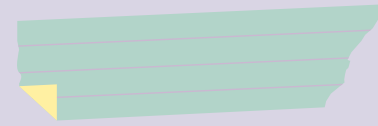
- Descobrir llibres i mirar-los
- Escoltar la mestra quan llegeix en veu alta o quan explica un conte.
- Endevinalles, rodolins i dites...
- Representacions de contes
- Famílies que vulguin poden venir a explicar un conte o un altre activitat





**INFORMACIONS DIVERSES**

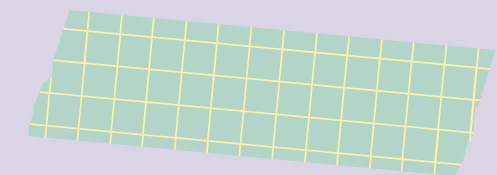
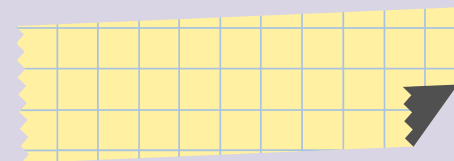
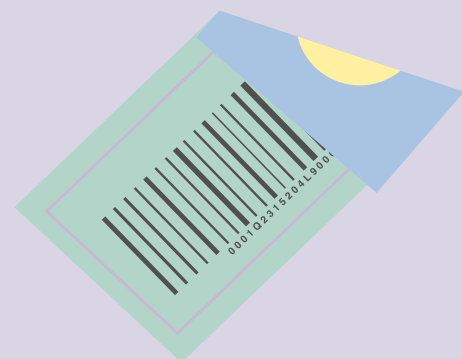
# SORTIDES



11 DE DESEMBRE: TEATRE VILAFRANCA (EL RATOLÍ PEREZ)

15 DE MARÇ: CAN MATA (SAIFORES)

COLÒNIES: 25 I 26 D'ABRIL A CAN FOIX (CUBELLES)



# AUTORITZACIONS DE SORTIDES

QUAN ES DONA LA INFORMACIÓ I AUTORITZACIÓ DE SORTIDES:

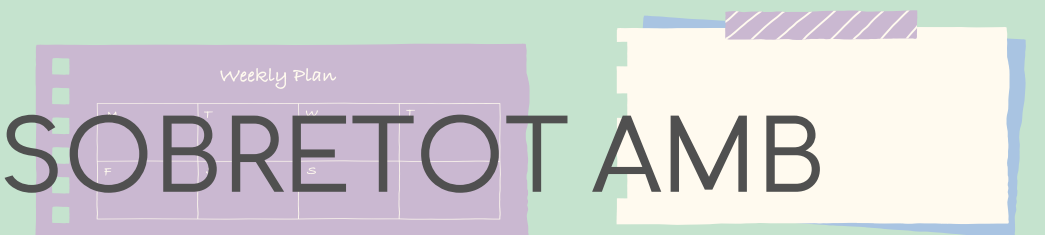
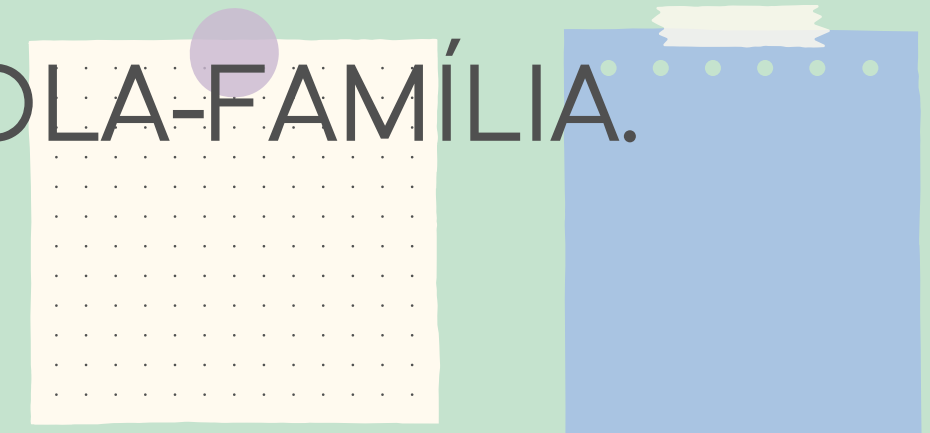
- LLEGIR BÉ LA INFORMACIÓ.
- OMLIR TOTES LES DADES DE L'AUTORITZACIÓ I SIGNAR-LA.
- RETALLAR PER LA LÍNIA DE PUNTS.
- QUAN NO VAGIN A UNA SORTIDA CAL PORTAR EL PAPER MARCANT L'OPCIÓ "NO AUTORITZO".
- RESPECTAR ELS TERMINIS DE PAGAMENT. EN CAS QUE SIGUI FORA DE PLAÇ ANAR A PARLAR AMB DIRECCIÓ.
- ALUMNES MALALTS TENEN 3 DIES MÉS DE TERMINI.
- ES RETORNARAN ELS DINERS AMB JUSTIFICANT MÈDIC. TOT MENYS L'AUTOCAR I PAGA I SENYAL SI N'HI HA.
- REBREU LA INFORMACIÓ AMB PAPER I VIA E-MAIL.

# PAGAMENTS DE SORTIDES

- AMB TARJA O EFECTIU A L'ESCOLA  
HORARI: DILLUNS I DIMECRES  
PORTAR L'AUTORITZACIÓ EL DIA DE PAGAMENT  
PER PODER-LA SEGELLAR.
- TRANSFERÈNCIA BANCÀRIA  
ENTREGAR A LA TUTORA EL JUSTIFICANT DE  
PAGAMENT AMB EL NOM, COGNOMS I CLASSE  
DEL NEN/A I L'AUTORITZACIÓ.

# L'AGENDA

- SERVEIX PER TENIR COMUNICACIÓ ENTRE ESCOLA-FAMÍLIA.
- S'HA DE PORTAR CADA DIA A LA MOTXILLA.
- SI HI HA UNA NOTA, S'HA DE DEIXAR OBERTA I SOBRETOT AMB LA DATA POSADA.
- SIGNAR LES NOTES CONFORME S'HAN LLEGIT.
- LES CIRCULARS ES DONARAN DINS D'UNA CARPETA QUE S'HA DE RETORNAR EL DIA SEGÜENT (CIRCULARS GENERALS DE L'ESCOLA NOMÉS ALS GERMANS GRANS).





# MENJADOR

VALIDAR EL TIQUET PER L'APLICACIÓ!!

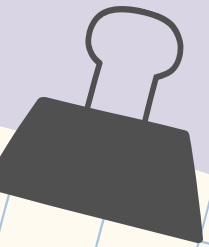
NOTES PEL MENJADOR AMB UN PAPER A PART.

EXPLICAR ALS NENS QUE ES QUEDEN A DINAR.

AVISAR A LA TUTORA SEMPRE QUE HI HAGI ALGUN CANVI.

# ESMORZARS SALUDABLES

- DILLUNS: FRUITA, DIMARTS: ENTREPÀ, DIMECRES: LÀCTICS, DIJOUS: GALETES I DIVENDRES: LLIURE.
- PORTAR L'ESMORZAR AMB UNA CARMANYOLA, TOVALLÓ I DINS D'UNA BOSSETA DE ROBA. (TOT MARCAT)
- PORTAR UNA AMPOLLA D'AIGUA CADA DIA A LA MOTXILLA.
- PORTAR CULLERA O FORQUILLA QUAN L'ÀPAT HO REQUEREIX.
- QUANTITAT RAONABLE.
- ANIVERSARIS: SI HO VOLEU CELEBRAR, EL MENJAR ( COQUES,GALETES...)HA DE SER COMPRAT, I HEU DE GUARDAR EL TIQUET. EN CAS DE PORTAR SUCS GRANS CAL PORTAR GOTS DE CARTRÓ.





# INFORMES I ENTREVISTES

- DOS INFORMES: AL DESEMBRE I AL JUNY.
- ENTREVISTES DE SEGUIMENT AL SEGON TRIMESTRE O QUAN LA TUTORA HO VEGI OPORTÚ DINS DE L'HORARI DE TREBALL PERSONAL
- PODEU DEMANAR ENTREVISTA AMB LA TUTORA SEMPRE QUE HO NECESSITEU.

# ÀLBUMS, CARPETES I QUADERNS

ÀLBUMS A FINAL DE CURS:

- UN AMB TOTES LES FITXES D'AMPLIACIÓ
- UN DE PLÀSTICA.

ÀLBUMS DELS PROJECTES: SORTIRAN A MIDA QUE ANEM ACABANT.

QUADERNS: SORTIRAN A MIDA QUE ES VAGIN ACABANT.

# MATERIAL

- DILLUNS: PORTAR LA TOVALLOLA.
- TOT EL MATERIAL HA D'ANAR MARCAT AMB NOM I COGNOMS.
- TOVALLOLA, BATA DE PINTURA I JAQUETES AMB BETES PROU LLARGUES PER PODER PENJAR.
- MARQUEU MOLT BÉ LES JAQUETES DE XANDALL.
- ROBA DE RECANVI: PORTAR MUDA NETA L'ENDEMÀ, EN CAS DE SER ROBA DE L'ESCOLA RETORNAR-LA NETA EL DIA SEGÜENT.

# INFORMACIONS VIA E-MAIL

- LA TUTORA ENVIARÀ VIA E-MAIL:

MATERIAL PUNTUAL QUE S'HAGI DE PORTAR.

CASOS DE POLLS A LA CLASSE.

QUALSEVOL INFORMACIÓ QUE CONSIDERI OPORTUNA

# JUSTIFICANTS I ABSÈNCIES

JUSTIFICAR LES ABSÈNCIES A L'AGENDA O ENVIANT UN CORREU A LA TUTORA O TRUCANT A L'ESCOLA.

NO PORTAR ELS NENS/ES MALATS A L'ESCOLA.

FEBRE: 24 HORES SENSE FEBRE PER TORNAR A L'ESCOLA.

POLLS: AVISAR A L'ESCOLA, FER TRACTAMENT I NO TORNAR A L'ESCOLA FINS QUE NO ESTIGUIN NETS.



# MEDICAMENTS

CAL TENIR EN COMPTE QUE ELS DOCENTS NO PODEM SUBMINISTRAR MEDICAMENTS ALS ALUMNES. EN CAS DE NECESSITAT, CAL PORTAR ELS DOCUMENTS SEGÜENTS:

- Recepta mèdica especificant el nom del medicament i la dosi.
- Autorització de la família per administrar el medicament (està penjada al blog).



## COSES PUNTUALS

PATI: TENIM DOS PATIS I ANEM ALTERNANT DURANT ELS DIES DE LA SETMANA.

SERVEIS EXTERNS: CDIAP, EAP I CREDA.

AVISAR DELS CANVIS DE TELÈFON I ADRECES, TAMBÉ LES DE CORREU ELECTRÒNIC.

EN CAS DE SEPARACIÓ CAL PORTAR LA SENTÈNCIA JUDICIAL, I COM A MESTRES, ENS REGIM PEL QUE DIU EL JUTGE.

CONTINUEM TREBALLANT AMB EL PORTAL EIX.  
BLOG DE L'ESCOLA

MOLTES GRÀCIES!  
I RECORDEU QUE...

