

ORGANTIZACIÓ CURS 20-21

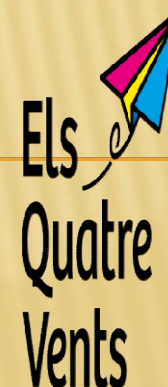
INICI 14-9-20



INTRODUCCIÓ

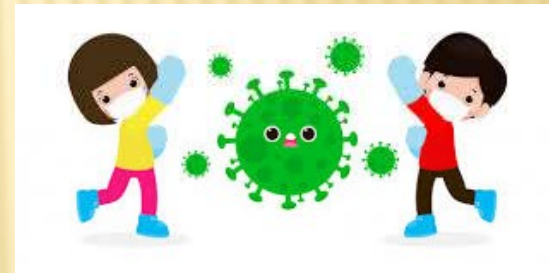
- Garantir el dret a l'educació i a la protecció de l'infant fan que l'obertura, amb la màxima normalitat possible, dels centres educatius sigui una prioritat.
- Grans pilars: mesures de protecció i traçabilitat.
- Les famílies han de rebre informació de les mesures adoptades a l'escola en relació amb la prevenció i el control de la COVID-19
- Cal la col·laboració imprescindible de tots els integrants de la comunitat educativa

-Respectarem al màxim possible el nostre projecte educatiu i la nostra manera de treballar, sempre portant a terme totes les mesures de seguretat necessàries.



CANVIS MÉS IMPORTANTS

- ✗ Adaptar-nos a les mascaretes, al distanciament, al rentat de mans i neteja-desinfecció del material.
- ✗ Convivència per grups estables (un grup estable serà el grup-classe sencer)
- ✗ Els primers dies d'escola es realitzaran activitats que permetin l'adaptació progressiva de l'alumnat al nou curs i als canvis en el centre educatiu.
- ✗ Minimitzar l'entrada de mestres a l'aula
- ✗ Entrades i sortides diferents i marcades
- ✗ No SEP de ciències a CM i CS
- ✗ Suport només a l'aula amb 1 grup estable
- ✗ No grup bàsic
- ✗ No religió a infantil. La música l'impartiran les tutores
- ✗ No tallers internivells a infantil (tallers per grups estables)
- ✗ Poca utilització d'espais d'us comú
- ✗ Patis per zones a infantil. Patis amb mascaretes a primària per cicles
- ✗ Reunions inici de curs,... consells escolars... de forma virtual



NORMATIVA GENERAL-ENTRADES I SORTIDES



ENTRADES I SORTIDES

1. A les entrades i sortides, és molt important que entre les unitats familiars es mantingui una distància física adequada i es portin les mascaretes.
2. Els alumnes hauran d'entrar per la porta assignada amb ordre i mantenint la distància amb la mascareta posada. S'hauran de rentar les mans amb gel hidroalcohòlic.
3. Des de l'accés al centre fins arribar a la seva aula, tots els nens i nenes han de mantenir la distància sanitària.
4. Els alumnes han de portar la seva mascareta amb el nom posat i visible. També aniria bé portar una bosseta/caixeta per guardar-la.
5. Transport escolar: Els infants hauran d'accedir al transport amb la mascareta col·locada.
Caldrà fer ús de la mascareta fins a l'entrada de l'aula.
Els alumnes que arribin amb autobús entraran per la porta de la pista. Els nens i nenes d'infantil seran acompanyats a la seva aula per un/a mestre/a.
6. Acollida matinal. S'haurà de mantenir la distància interpersonal, i quan no sigui possible, posar-se la mascareta. En acabar l'acollida els alumnes de primària aniran a la seva aula i els alumnes d'infantil seran acompanyats al seu edifici.



ENTRADES I SORTIDES

ENTRADES I SORTIDES

INFANTIL: Porta pati infantil

P4 i P5: Entrada progressiva de 8:55h a 9:03h / Sortida a les 16h

P3: Entrada a les 9:05h / Sortida a les 16:05h



Portes entrada edifici: P3: porta del cobert, P4 porta del mig, P5 porta del darrera (cartells)

PRIMÀRIA (entrada progressiva de 8:55h a 9:03h – Sortida a les 16h)

1r i 2n. Porta principal del centre

3r i 4t. Porta pista

5è i 6è. Porta pati petanca

Portes entrada edifici: 3r i 4t: escales taules de multiplicar, 5è i 6è escales música (cartells)

•Quan s'obri la porta els alumnes que s'esperen aniran entrant fent filera, amb ordre i mantenint la distància.

•* Cada porta estarà vigilada per un mestre del cicle o Magda, Anna Vidal

•SORTIDES: Aquest curs tindrem 4 portes de sortida. Hi haurà famílies que hauran de recollir els seus fills/es en diferents portes. Els mestres entenem aquesta situació i serem comprensius amb el temps d'espera.

•Dies de Pluja

- Les entrades es faran amb normalitat

- Sortides: En cas de pluja, cada família podrà entrar per la seva porta (només una persona per nen/a. A primària, el/la mestre/a lliurarà als alumnes a la pista (s'establiran punts de trobada). A infantil els nens/es es lliuraran a la porta corresponent.

NORMATIVA GENERAL-AULA

AULA

1. Els grups estaran al mateix espai físic, exceptuant quan facin religió, educació física, psicomotricitat i música (alumnes cicle mitjà).
 2. El material serà d'ús individual.
 3. Els alumnes i el/la tutor/a del grup estable no han de portar la mascareta posada a l'aula.
 4. Les cadires de l'aula es situaran a una distància d'1 metre.
 5. La taula del mestre/a es situarà a 2 metres.
 6. Quan hi hagi contacte amb mestres o alumnes d' altres grups estables caldrà mantenir la distància interpersonal o bé portar la mascareta.
 7. Rentat de mans
 - a. Abans d'iniciar les classes
 - b. Abans i després de qualsevol àpat
 - c. Abans i després d'anar al lavabo
 - d. Abans i després de les diferents activitats manipulatives
 - e. Abans i després de sortir al pati
 - f. Abans de sortir de l'escola
 8. Ventilació. Els espais es ventilaran sovint, com a mínim abans i després de l'activitat lectiva i 3 vegades al dia.
- Neteja. La neteja i desinfecció d'espais es realitzarà almenys una vegada al dia



NORMATIVA GENERAL-PATIS/LAVABOS

PATIS

1. Infantil. Els nens i nenes d 'infantil sortiran al pati sense mascareta i respectaran el joc dins la zona del seu grup estable.
2. Primària. Els alumnes sortiran al pati amb mascareta. Es distribuirà la zona dels patis per cicles.



LAVABOS

3. Els grups d'infantil tenen el seu propi lavabo (per cada grup estable).
4. Els grups de primària també disposaran del seu propi lavabo (un per nens i un per nenes).
5. Els nens i nenes hauran d 'anar al lavabo abans o després de sortir al pati. Si han d'anar-hi en hora de pati, cal que avisin a un/a mestre/a de vigilància

NORMATIVA GENERAL- FAMÍLIES

NORMATIVA GENERAL- FAMÍLIES

1. Els pares/mares hauran de signar un annex a la carta de compromís referent a la normativa de la covid.
2. Es recomana que les famílies no accedeixin al centre escolar. Només en cas necessari i amb les mesures de seguretat indicades (distància i mascareta).
3. En quan als pagaments de material i sortides es faran, sempre que sigui possible, amb transferència bancària. Per a qui ho necessiti, continuarem oferint la possibilitat de pagament a l'escola però es reduiran el dies.



SORTIDES I COLÒNIES

- ✗ Amb mesures de seguretat
- ✗ Sortides sempre cal la distància d'1'5 metres i portar mascareta quan no es pugui mantenir la distància
- ✗ Colònies: es mantindran els grups estables, es prioritzaran les activitats a l'aire lliure i es seguiran les mesures de prevenció i higiene habituals.



MENJADOR ESCOLAR

S'enviarà la informació per email. Cal retornar la inscripció abans del dia 1 de setembre.

Reunió presencial per aclarir dubtes per a famílies de P3 i famílies noves al centre: dilluns dia 7 de setembre a les 19h a la casa de cultura (només assistir pare o mare, per motius d'aforament).

- ✘ Al menjador hi poden coincidir diferents grups estables.
- ✘ Mateix grup estable en una taula.
- ✘ Si manca espai, els grups poden dinar en altres aules (cal netejar i ventilar l'aula abans de l'àpat si ha estat utilitzada i també després)
- ✘ Deixar una cadira si coincideixen alumnes de 2 grups estables diferents en un taula.
- ✘ Rentat de mans abans i després de l'àpat
- ✘ Entre torn i torn, cal fer neteja, desinfecció i ventilació del menjador.
- ✘ Menjar en plats individuals (no es posaran amanides, ni setrilleres, ni cistelles del pa al centre de la taula)
- ✘ L'aigua pot estar en una gerra, es recomana que la serveixi una persona adulta o un únic infant encarregat durant tot el dinar.
- ✘ Parar i desparar la taula alumnes, només poden els del grup estable.
- ✘ Activitats posteriors al menjador millor a l'aire lliure (els infants aniran amb mascareta menys P3 i P4 que jugaran amb el seu grup estable). Si és necessari espai tancat, per grups estables o amb mesures de seguretat.
- ✘ Per mesures de seguretat, de moment, els/les nens/es no es podran rentar les dents.
- ✘ En cas d'algun símptoma de covid-19 es seguirà el mateix protocol d'actuació que l'escola.

TRANSPORT ESCOLAR

- ✗ Màxima separació entre els usuaris
- ✗ Cal portar mascareta sempre
- ✗ Entraran per la porta de la pista i es dirigiran a la seva aula. Un mestre/a acompanyarà als alumnes d'infantil.



INFORMACIÓ AMPA

- ✘ S'enviarà un email a totes les famílies aquest mes de juliol informant de les activitats extraescolars i acollida. I com fer les inscripcions.
- Es portaran a terme activitats extraescolars segons normativa actual i mantenint les mesures de seguretat. S'iniciaran el dia 1 d'octubre.
- Hi haurà acollida matinal de 8h a 9h i de 16h a 17:30h tots els dies i per a tots els nivells. El servei començarà el dia 14 de setembre.
- La quota de l'ampa abans del 14 de setembre, hi haurà un descompte d'1/3 a la quota del curs 20-21.
- L'ampa regala l'agenda a tots els alumnes associats (els nos socis caldrà que la comprin a consergeria 20 euros alumnes infantil i 1r i 2n, i 15 euros alumnes de primària)
- Els alumnes que tenen ecobook, podran continuar utilitzant-los al llarg del 1r trimestre sense cap cost addicional.

AMPA ELS QUATRE VENTS



ampaels4vents@gmail.com

ACOLLIDA MATINAL

- ✘ Espai que permeti mantenir una distància interpersonal d'1'5 metres, quan no sigui possible, tan el responsable com els alumnes hauran de portar la mascareta.
- ✘ Cada infant ha d'anar acompanyat d'un únic familiar (que ha de portar la mascareta)
- ✘ Cal rentar-se les mans en entrar al centre
- ✘ En acabar l'acollida els alumnes es dirigiran a l'aula amb mascareta. Els alumnes d'infantil seran acompanyats per un/a mestre/a.

ACTIVITATS EXTRAESCOLARS

- ✘ Cal mantenir la distància interpersonal d'1'5 metres i portar la mascareta quan no es pugui preservar la distància.
- ✘ Es formaran grups estables de participants.
- ✘ El pla d'actuació del departament indica recomanacions per a diferents activitats extraescolars.



NETEJA DEL CENTRE

- ✗ El centre es netejarà i desinfectarà una vegada al dia.
- ✗ Quan hi hagi canvi de grup estable en un espai, caldrà netejar i desinfectar l'espai.
- ✗ Es ventilaran els espais almenys 3 vegades al dia.
- ✗ Sempre que es pugui, portes i finestres millor obertes.
- ✗ El material serà d'ús individual.
- ✗ El material d'ús col·lectiu (pilotes, jocs, encaixos,....) es desinfecta

