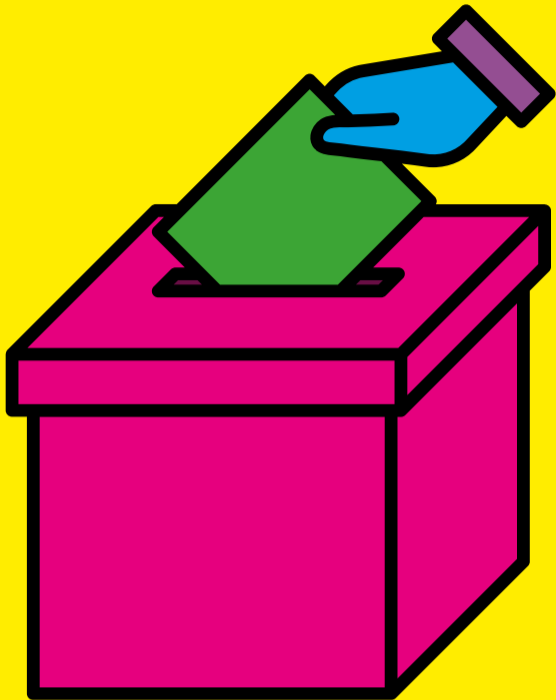


# Tot el que cal saber sobre les eleccions als CONSELLS ESCOLARS DE CENTRE (CEC)

Curs 2023-24

aFFaC



## 2 QUI EN FORMA PART?

Equip directiu  
Professorat  
Personal d'administració i serveis (PAS)  
Famílies  
Alumnat (només els de secundària)  
Ajuntament  
Altres agents

## 3 QUINS CENTRES TENEN AQUEST ÒRGAN?

Escoles bressol  
Escoles d'educació infantil i primària  
Instituts-escola  
Instituts

## 1 QUÈ ÉS EL CEC I QUINES FUNCIONS TÉ?

El CEC és l'òrgan de Govern del centre educatiu i l'espai de participació on es prenen decisions importants que afecten a la seva organització, gestió i model:

- Aprovar el projecte educatiu del centre
- Aprovar el pressupost
- Aprovar les NOFC
- Aprovar el calendari i l'horari escolar
- Aprovar les sortides i activitats complementàries
- Analitzar i valorar el funcionament del centre i l'evolució del rendiment escolar
- Regular el funcionament del menjador, extraescolars i cost del material escolar

## 4 PER QUÈ ÉS IMPORTANT QUE LES FAMÍLIES HI PARTICIPEM?

Per exercir el nostre dret a participar i prendre decisions sobre els assumptes educatius que afecten els nostres fills/es. Les decisions preses en consell escolar són clau per a la millora dels aprenentatges de l'alumnat.

## 5 QUAN ES FAN LES ELECCIONS AL CEC?

Cada 2 anys es convoquen eleccions per renovar de manera alterna el 50% del CEC. El Departament d'Educació publica amb antelació una resolució amb els terminis. És un procés electoral on tots els pares, mares i tutors legals del centre poden votar per escollir al candidat que considerin adient.

# Tot el que cal saber sobre les eleccions als CONSELLS ESCOLARS DE CENTRE (CEC)

Curs 2023-24

AFFAC

## 6 QUIN ÉS EL CALENDARI D'AQUEST ANY?

30 d'octubre:

- Inici del procés

Abans del 13 de novembre:

- Constitució de les meses electorals

Del 20 al 24 de novembre:

- Període electoral
- Votacions de cada sector

Abans del 19 de desembre:

- Constitució del CEC i presa de possessió dels seus membres.

## 7 QUANT DURA UNA CANDIDATURA?

4 anys

## 8 QUÈ HE DE FER PER PRESENTAR-ME A LES ELECCIONS?

Poden ser candidats/es: mares, pares i tutors/es legals de l'alumnat que figuren en el cens electoral del centre. Cal presentar omplert el full de candidatura, que el trobareu a la secretaria del centre educatiu.

## 9 QUÈ PASSA SI NINGÚ ES PRESENTA PER REPRESENTAR A LES FAMÍLIES?

En aquest cas, passen a ser elegibles totes les mares, pares i tutors/es legals del centre. Si finalment no s'aconsegueix representació suficient de les famílies, el lloc queda buit i les famílies deixen d'estar representades al CEC.

## ? TENS ALGUN DUBTE? CONTACTA AMB LA TEVA TÈCNICA TERRITORIAL!

• **Alt Penedès i Garraf** - Tere Franch  
Correu: tere.franch@affac.cat

• **Anoia** - Ascensió Ureña  
Correu: ascen.urena@affac.cat

• **Bages** - Ascensió Ureña  
Correu: ascen.urena@affac.cat

• **Baix Llobregat** - Alba Martínez  
Correu: alba.martinez@affac.cat

• **Barcelonès** - Nacho Pallàs  
Correu: nacho.pallas@affac.cat

• **Camp de Tarragona** - Tere Franch  
Correu: tere.franch@affac.cat

• **Girona** - Raquel Granell  
Correu: raquel.granell@affac.cat

• **Lleida-Pirineus** - Roser Martí  
Correu: roser.marti@affac.cat

• **Maresme** - Estela Mancheño  
Correu: estela.mancheno@affac.cat

• **Pirineus Orientals** - Ascensió Ureña  
Correu: ascen.urena@affac.cat

• **Pla de Lleida** - Roser Martí  
Correu: roser.marti@affac.cat

• **Terres de l'Ebre i Priorat** - Alba Martínez  
Correu: alba.martinez@affac.cat

• **Vallès occidental** - Ascensió Ureña  
Correu: ascen.urena@affac.cat

• **Vallès oriental** - Estela Mancheño  
Correu: estela.mancheno@affac.cat