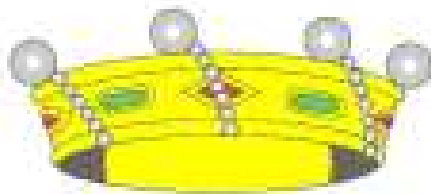
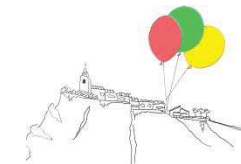


# **NORMES DE CONVIVÈNCIA**

## **ESCOLA CASTELLROC**



**CONDUCTES CONTRÀRIES A LA  
 CONVIVÈNCIA I CONSEQÜÈNCIES**



| NORMA/ FALTA  | QUÈ ES FARÀ DES DE L'ESCOLA?   | QUÈ PASSARÀ?  |
|---|--|---|
| <b>LLEU 5 conflictes lleus = 1 conflicte greu</b>   |  |   |
| No ser puntual<br><i>(Arribar a l'escola 5 minuts més tard de l'hora d'entrada, després de 3 avisos força consecutius.)</i>   | Es comunicarà a la família (verbalment, agenda)  | EI: No participar a la rutina del matí durant 5 minuts.<br>PRI: Quedar-se els 15 primers minuts de pati sense jugar.  |
| Faltes d'assistència injustificades   | Es recordarà a les famílies que cal avisar quan el nen/a no assisteix a l'escola.      |   |
| Pèrdua de documentació (acadèmica o administrativa )  | Se'ls reenviarà una sola vegada a través del correu electrònic.                        |   |
| No portar el material: <ul style="list-style-type: none"> <li>• Material d'inici de curs</li> <li>• Material puntual per alguna activitat</li> <li>• Material d'ús personal pel treball de les àrees</li> </ul> | Es comunicarà a la família (verbalment, agenda, whatsapp)                              | En cas que no el duguin, se li adaptarà l'activitat.<br><br>CM i CS: Realitzar el mateix treball en un full i passar-lo a la llibreta, quan la dugui, durant el pati o de tasca a casa. Si no porta el llibre segueix la classe oralment. |
| No portar els deures fets   | Comunicar-ho a través de l'agenda a la família.  | Fer la tasca no feta al mateix moment a l'aula o bé a l'hora de pati.   |
| Portar objectes de casa prohibits per l'escola  | Es comunicarà a la família i l'escola no es responsabilitza de la pèrdua o trencament. | No podrà utilitzar l'objecte a l'escola.  |

|  |   |   |
|--|---|---|
| <p><b>FALTA DE RESPECTE ENVERS LES PERSONES</b></p> <ul style="list-style-type: none"> <li>• Molestar als companys</li> <li>• Discussions o baralles entre companys</li> <li>• Alteració del funcionament de l'activitat lectiva</li> <li>• Difondre rumors</li> <li>• Faltar al respecte verbalment</li> <li>• Mal comportament a l'hora del pati</li> <li>• Amagar o llençar l'esmorzar</li> </ul> | <ul style="list-style-type: none"> <li>- Parlar amb la/les persones implicades</li> <li>- Contrastar les diferents versions</li> <li>- Comunicar a la família si es creu convenient.</li> </ul> | <p>Ei I CI: Reflexions orals.<br/>CM i CS: Reflexions orals i/o escrites.</p>   |
| <p><b>FALTA DE RESPECTE ENVERS LES INSTAL·LACIONS I MATERIAL</b></p> <ul style="list-style-type: none"> <li>• Malmetre les pertinences dels altres</li> <li>• Escampar papers o brutícia per tota l'escola</li> <li>• Malmetre el material i les instal·lacions</li> <li>• No complir les normes de mobilitat del centre (entrades, sortides, lavabos, passadissos...)</li> </ul>                    | <ul style="list-style-type: none"> <li>- Parlar amb la/les persones implicades</li> <li>- Contrastar les diferents versions</li> <li>- Comunicar a la família si es creu convenient.</li> </ul> | <ul style="list-style-type: none"> <li>- Realitzar tasques educatives a l'hora d'esbarjo (neteja, organització d'aula, de biblioteca... coses comunitàries)</li> <li>- Reparar o abonar el material malmès</li> </ul> |

| NORMA/ FALTA  | QUÈ ES FARÀ DES DE L'ESCOLA?   | QUÈ PASSARÀ?   |
|---|--|--|
| <b>GREU (3 conflictes greus = 1 conflicte molt greu)</b>                                    |  | <ul style="list-style-type: none"> <li>• Privació del temps d'esbarjo per fer tasques educatives (5 dies)</li> <li>• Reflexions orals i/o escrites</li> <li>• Tasques proposades per l'escola</li> <li>• Buscar al diccionari o internet vocabulari relacionat amb el conflicte</li> </ul> |
| Furts de material als companys  | <ul style="list-style-type: none"> <li>- Parlar amb la/les persones implicades</li> <li>- Contrastar les informacions.</li> <li>- Amonestació escrita i informació a les famílies</li> </ul> | <ul style="list-style-type: none"> <li>- Buscar vies i solucions per pagar o repostar el material</li> </ul>   |
| Malmetre el material i les instal·lacions reiteradament                                     |  | <ul style="list-style-type: none"> <li>- Abonar els desperfectes o fer les reparacions necessàries havent parlat amb les famílies per tal que els alumnes es responsabilitzin del pagament)</li> <li>- Buscar vies i solucions per pagar el material malmès</li> </ul>                     |
| Faltar al respecte als adults   |  |  |
| Humiliacions, ofenses, injúries... a qualsevol persona (raça, sexe...)                      |  |  |
| Falsificació de signatures en qualsevol document del centre                                 |  |  |
| Discussions o baralles entre companys de manera intencionada i reiterativa (també amenaces) |  |  |
| Conducta disruptiva a l'aula  |  |  |
| Portar objectes de casa prohibits per l'escola i perillosos                                 |  |  |

| NORMA/ FALTA   | QUÈ ES FARÀ DES DE L'ESCOLA?   | QUÈ PASSARÀ?   |
|--|--|--|
| <b>MOLT GREU</b>   |  |  |
| Furts greus dintre les dependències del centre                               | <ul style="list-style-type: none"> <li>- Parlar amb la/les persones implicades.</li> <li>- Contrastar les informacions.</li> <li>- La direcció citarà a la família a l'escola. Se'ls comunicarà per escrit</li> <li>- La sanció s'acordarà amb les famílies</li> </ul> | <ul style="list-style-type: none"> <li>- Fer un escrit explicant els fets</li> <li>- Parlar amb la direcció de l'escola</li> <li>- Explicar els fets davant la família</li> <li>- Entendre i interioritzar el vocabulari relacionat amb el conflicte</li> <li>- Privació del temps d'esbarjo per fer tasques educatives (10 dies)</li> <li>- Es valorarà la suspensió del dret a l'assistència a les sortides educatives/ activitats escolars</li> </ul> |
| Insultar o agredir a un adult  |  |  |
| Insultar i /o amenaçar membres de la comunitat escolar en les xarxes socials |  |  |
| Assetjament a qualsevol membre de la comunitat escolar                       |  |  |
| Encobrir o participar en situacions d'assetjament                            |  |  |

(\*) Els dies de durada de la sanció dels patis seran en funció de la gravetat del conflicte. La gravetat del conflicte (Lleu/Greu/Molt greu) la decidiran les persones presents i l'equip directiu per majoria.

\*Aquestes graelles estan penjades a totes les aules en un lloc visible.