

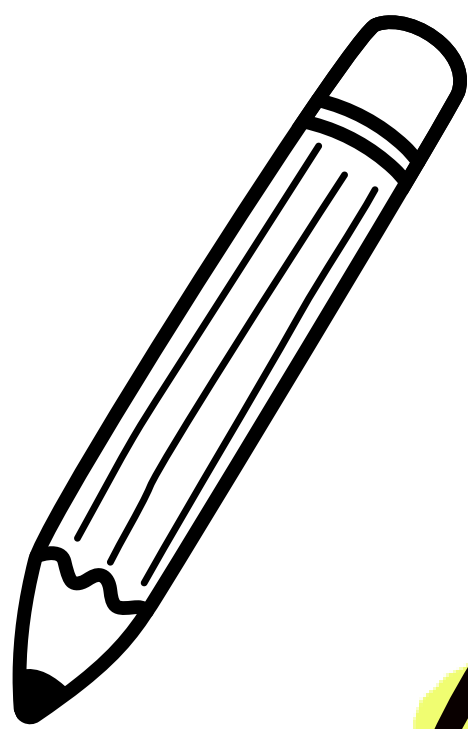
BENVINGUTS

BENVINGUDES

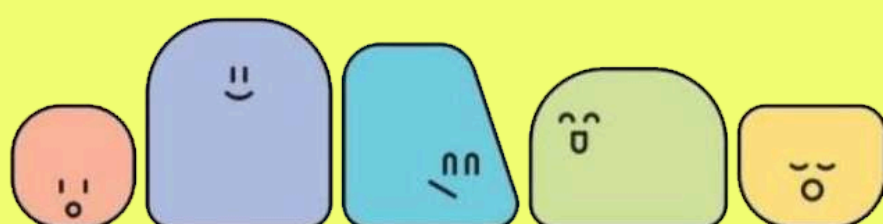
"AQUESTA ÉS LA VOSTRA
ESCOLA...

LA NOSTRA...

I LA DE TOTS I TOTES"



2026-27



Escola Les Passeres

Castellolí

ARRIBAR A L'ESCOLA.

L'escola és un espai social, de cohesió, integració i participació
(Alumnat-Famílies-Docents)

Un espai privilegiat ple d'aprenentatges, vivències emocionals, relacions socials i amb valors ètics i democràtics.

Un espai de vida on es creen contextos de desenvolupament i aprenentatge i d'atenció i cura en un marc de benestar i seguretat.

La gran majoria ja es conèixen de la LLar.
El pas de la llar a l'escola és un canvi important per ells i elles.
És l'escola dels grans.

Compartir amb l'alumnat de 4 i 5 anys que es coneixen del poble facilita l'adaptació

DECRET 21/2023, de 7 de febrer, d'ordenació dels ensenyaments de l'educació infantil

Document on ens parla de les dues etapes educatives 0-3 anys 3-6 anys

L'etapa d'educació infantil suposa l'inici del procés de desenvolupament de les **competències clau**, que seran les eines per continuar aprenent al llarg de la vida i que apareixen recollides a la Recomanació del Consell de la Unió Europea de 22 de maig de 2018.

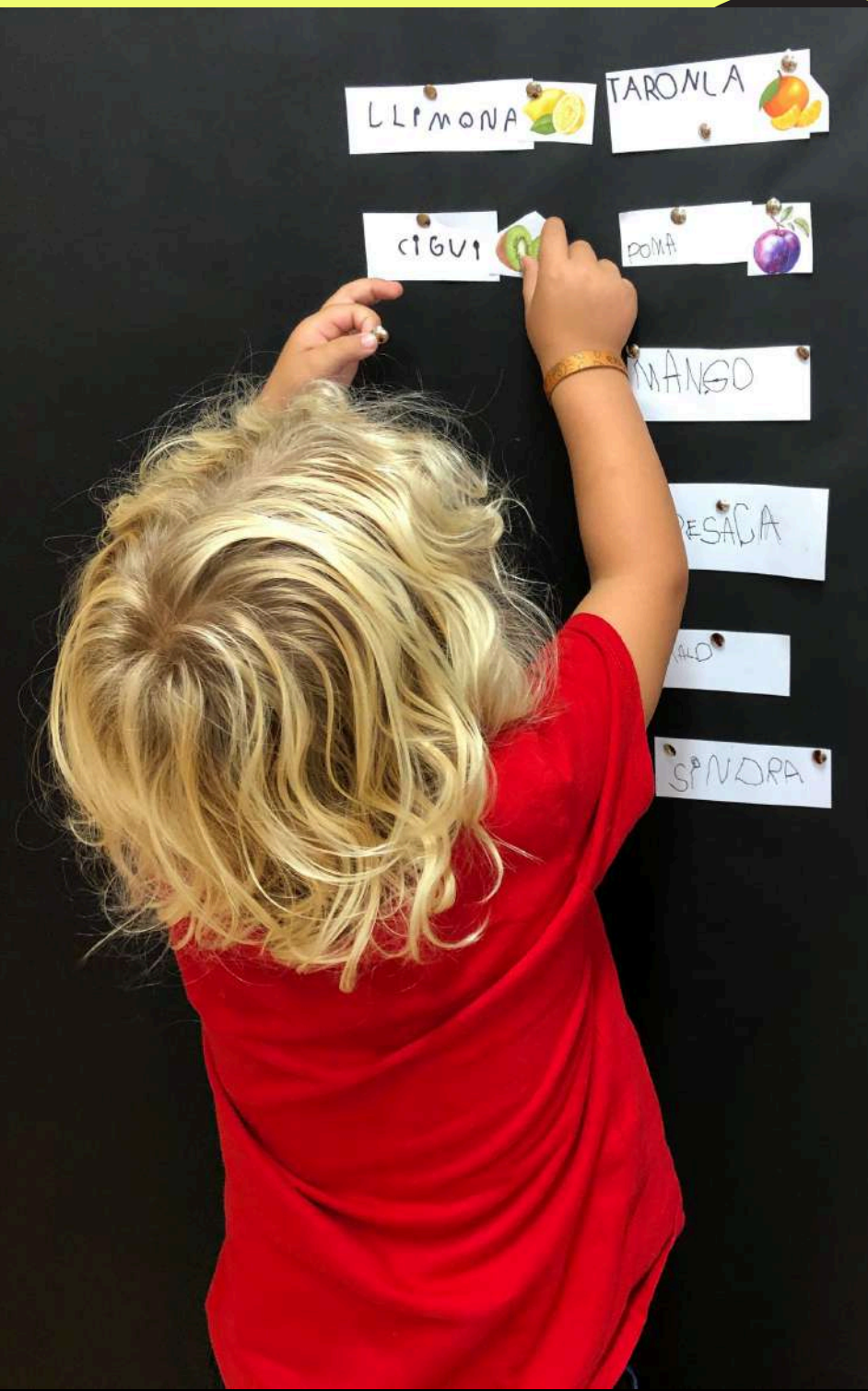
Aquestes competències, que s'aniran assolint durant l'educació bàsica, són les següents:

- Competència en comunicació lingüística.
 - Competència plurilingüe.
- Competència matemàtica i competència en ciència, tecnologia i enginyeria.
 - Competència digital.
- Competència personal, social i d'aprendre a aprendre.
 - Competència ciutadana.
 - Competència en pensament creatiu.
- Competència en consciència i expressió cultural.

L'assoliment d'aquestes competències al llarg de l'escolarització dels infants els permetrà donar resposta als reptes principals del segle

XXI:

Eixos de desenvolupament i aprenentatge de l'educació infantil



1.

Un infant que creix amb autonomia i confiança.

2.

Un infant que es comunica amb diferents llenguatges.

3.

Un infant que descobreix l'entorn amb curiositat.

4.

Un infant que forma part de la diversitat del món que l'envolta.



Dins de cada eix trobem unes competències específiques.

HÀBITS DE TREBALL

HÀBITS SOCIALS

HÀBITS D'AUTONOMIA

Un infant que creix amb autonomia i confiança.

**Coneixement i el domini del cos.
El moviment i la coordinació....**

Les emocions, expressant i reconeixent sentiments i necessitats, per anar creixent en benestar emocional i seguretat afectiva.

Hàbits , autonomia, socials, treball

Les rutines els donen seguretat, aquestes estan pensades en funció del grup i de les necessitats individuals.

PSICOMOTRICITAT

JOC SIMBÒLIC

RUTINES

CURTS DE VALORS

HÀBITS D'HIGIENE PERSONAL

JOC EMOCIONALS



ASSAMBLEA

SAC DE CONTES

LECTOESCRITURA



Un infant que es comunica amb diferents llenguatges.

LLenguatge oral

LLenguatge literari

LLenguatge no verbal

LLenguatge escrit

LLenguatge i expressió Plàstic

LLenguatge visual

LLenguatge i expressió corporal

LLenguatge i expressió Musical

LLenguatge Matemàtic

ESPAI MOTRIU

EXPRESSIÓ
CORPORAL

ESPAIS
MATEMÀTICS

TEBEROSKY
EL NOM

BIBLIOBÚS

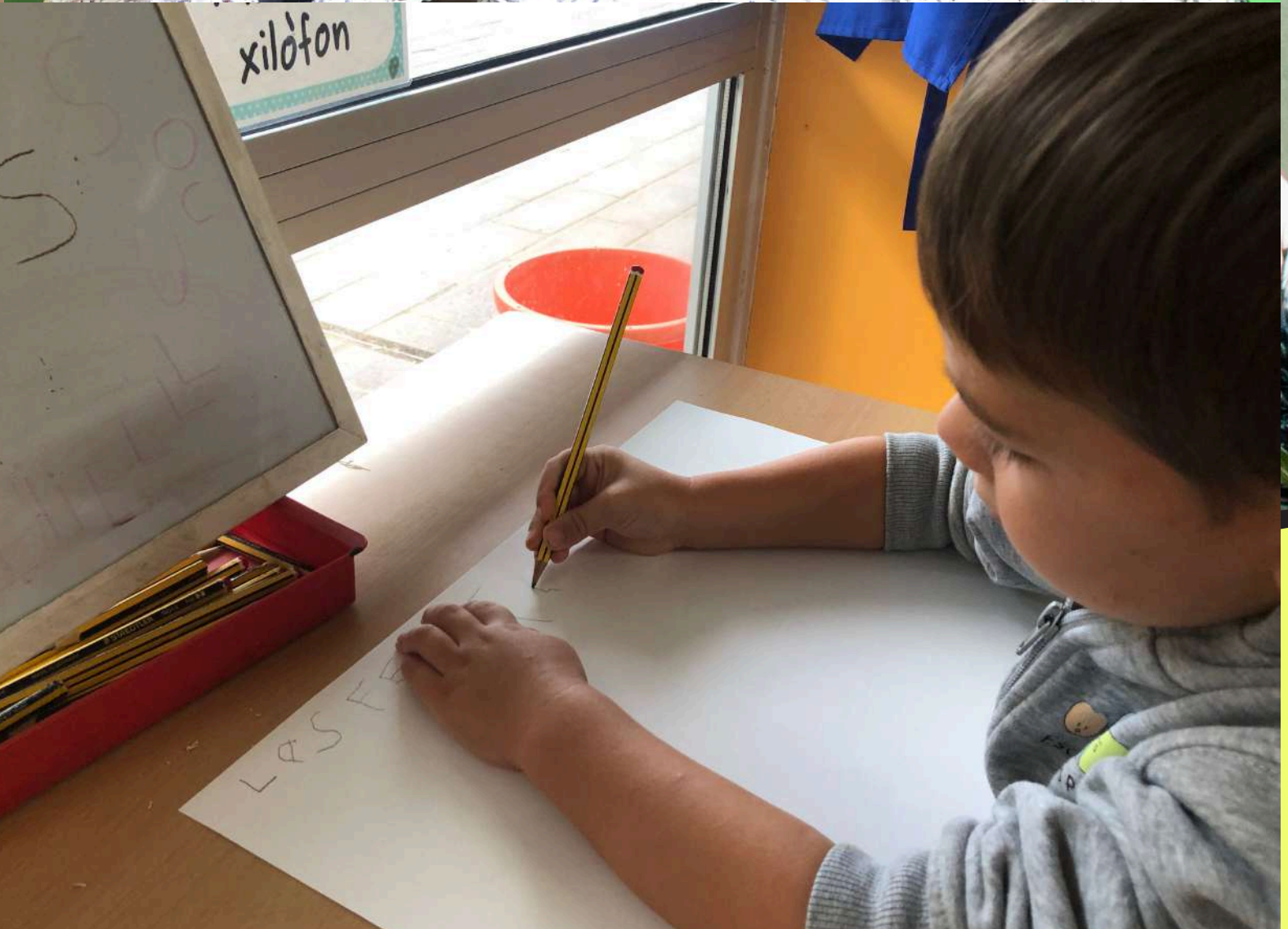
ESPAI DE
CREART

ESTONES DE
MÚSICA

ESTONES D'ANGLÈS

GRAFOMOTRICITAT





ESPAI SENSORIAL
D'EXPERIMENTACIÓ

EXPERIMENTACIÓ

JOC

COLÒNIES

PROJECTES AULA

ESPAI MATEMÀTIC

Un infant que descobreix l'entorn amb curiositat

L'infant té una necessitat natural d'entendre el món que l'envolta i des de les primeres edats elabora hipòtesis i pensaments sobre aquest món.

L'escola ha de connectar amb els interessos i les actituds que manifesten, aprofitant la seva curiositat i entusiasme, per fer créixer aquest coneixement.

Té dues eines: **el joc i l'experimentació.**

SORTIDES

Intervenien un seguit de processos que són la base per anar construint coneixements de tota mena: sensorials, motors, socials, físics...

EXCURSIONS

La manipulació i l'experimentació amb diferents materials afavoreixen la construcció de les primeres relacions causals.

PATI EDUCATIU

CASTELLENTORN

ACTIVTATS EXTERNES

JOC DEL DIA A DIA
SIMBÒLIC
D'ESTRUCTURES
D'EXPERIMENTACIÓ
MATEMÀTICS...

ODS



**ODS
EXPERTS INTERNS
O EXTERNS**





**INTERACCIÓ
SOCIAL I CULTURAL
AMB L'ENTORN**

TREBALL EN EQUIP

Un infant que forma part de la diversitat del món que l'envolta.

Relacions amb altres grups .com l'escola.

Treball de valors, normes, compartir el bagatge personal...

sociablització

deixar enrere l'egocentrisme.

**TREBALL EN
PARELLES**



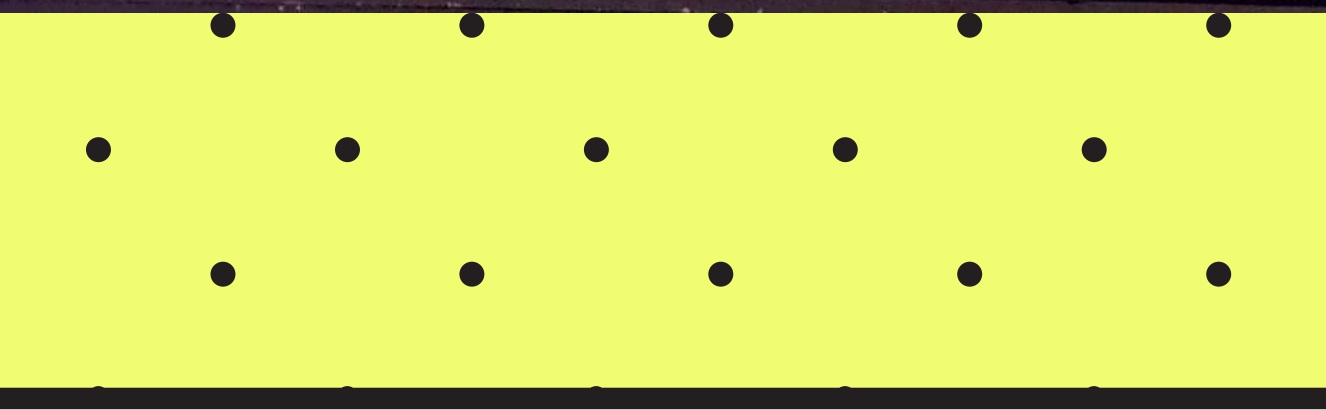
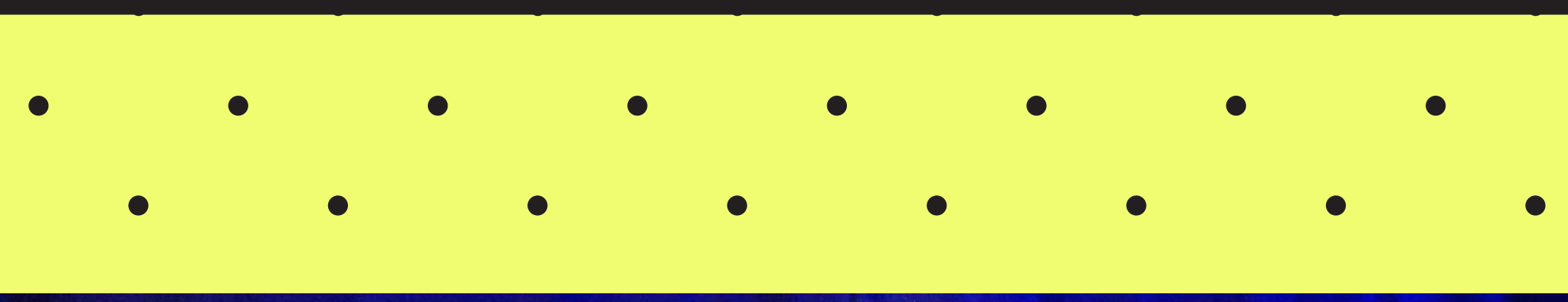
LA VIDA AMB ELS ALTRES



EXCURSIONS

FESTES





**CLEAR UP DAY
TREBALL EN EQUIP**



**HORT
TREBALL EN EQUIP**



Situacions d'aprenentatge

L'infant com a **protagonista** actiu del seu propi aprenentatge i del grup al qual pertany.

L'escola ofereix un ventall d'oportunitats i situacions d'aprenentatge estimulants, significatives i integradores, ben contextualitzades i respectuoses amb el procés de desenvolupament dels infants, amb les seves potencialitats, interessos, necessitats i drets.

En aquestes situacions d'aprenentatge l'infant ha de poder **prendre decisions** que li permetin avançar en la seva evolució seguint el seu propi ritme.

Els docents acompanyem el procés d'aprenentatge.

Connexions entre el que és nou, el que és conegut, el que experimenta i el que viu. (

Treball per projectes)

Es donen diàriament a l'escola en una gran varietat de moments de vida quotidiana en les quals els infants interaccionen.



Espais d'aprenentatge

En aquestes primeres edats els nens volen explorar, assajar, construir, descobrir, fer i desfer, imaginar, provar, aproximar, moure's... per tant, els espais i els seus materials els han de donar l'oportunitat de dur a terme aquestes accions, i no en solitari, ja que l'aprenentatge no és un acte que es produeixi individualment.

L'enriquiment mutu, el posar-nos d'acord, la complicitat amb els companys, el treball compartit, l'organització del que els nens volen fer, el compartir rialles, descobriments... són moments que es donen en el procés de convivència i d'aprenentatge.

Permet als infants recrear experiències quotidianes, assumir rols diferents als habituals, i faciliten representar situacions.

Exploren les seves possibilitats motrius (salts, rodar, girar, caure, balanceig...) i amb el moviment. No més de tres alumnes i per tant s'inicia un joc cooperatiu construït i posant nom a allò que constueixen.

Espai on exercitar les habilitats, destreses, creativitat de cada infant ja sigui representant, modelant, construint... on expressar les seves emocions, vivències, fantasies...a nivell plàstic.

ESPAI DE JOC SIMBÒLIC

ESPAI MOTRIU

ESPAI CRE-ART

ESPAI SENSORIAL I D'EXPERIMENTACIÓ

ESPAI DE LLETRES

Tocar, sentir, ensumar, barrejar, classificar, ordenar, separar, tastar, trencar, esmicolar, triturar, intuir, ... són procediments de la vida quotidiana que fem contínuament durant el dia.

Pels nens i nenes, parlar dels sentits és viure en primera persona tots aquells olors, sabors, formes i colors, textures i

Així doncs l'espai sensorial ofereix mil i una oportunitats a l'infant per apreciar els infinits recursos de les mans, de la vista, de l'oïda, de les formes, dels sons i dels colors. Tot això amb molta llibertat per indagar, equivocar-se i corregir.

On descobrir les lletres del seu nom, les lletres dels noms dels companys/es, de plasmar paraules pel mapa...entrar molt a poc a poc amb el codi escrit.

Tot el treball de pinça, de grafomotricitat...

Materials que ens permetran descobrir l'ús de llenguatge matemàtic, nombres, símbols i codis que poden ser llegits pels altres i que tenen significats compartits per la societat en contextos reals .

ESPAI MATEMÀTIC



Veiem a l'infant com una persona competent, capaç de pensar, de decidir, d'actuar, un subjecte actiu, curiós, amb ganes de descobrir el món, un ésser social amb sentiments i emocions.

Un infant amb dret a ser respectat, estimat, valorat i lliure.



Consells a tenir en compte

És importantíssim estar localitzables mentre estan a l'escola. Se us pot trucar per moltes raons, com malalties, i altres qüestions relacionades amb els nens/es.

Edvoice- telf actualitzats

Els nens/es **malalts** han d'estar a casa.

La **roba** que han de dur a l'escola ha de ser còmoda i fàcil de pujar i baixar. Que no us importi si arriba bruta, això és que s'ho han passat bé.

L'**esmorzar** que fem a l'escola és un recordatori del que es fa a casa, per això ha de ser adequat a l'edat i la gana.

Els **dimecres fem el dia de la fruita** a tota l'escola.

Els **aniversaris** (pa amb xocolata)

L'escola no repartirà invitacions d'aniversari



Què cal portar a l'escola

- Un **àlbum** de fotos on aparegui el nen/a i també els seus familiars. Recomanem que les fotos abastin des del naixement fins a l'edat actual i es pugui veure en situacions variades (aniversaris, sortides, festes ...)
- Una **bata** per fer pintura, fang..., pot ser una bata vella que li vagi bé o una samarreta o camisa gran amb les mànigues adaptades, amb el nom i amb una veta per penjar-la de 20 cm aproximadament.
- Una **bossa** amb una muda sencera (pantalons, samarreta, calcetes/calçotets i mitjons) d'estiu i d'hivern (quan sigui necessari, us tornarem les peces brutes per rentar a casa i tornar-les netes) També una tovallola mitjana.
- Una **motxilla** una mica gran per tragar les seves coses. Aquesta motxilla ha de ser còmode, fàcil d'obrir i tancar i que es pugui penjar fàcilment al penjador.
No de rodes.
- Per portar l'esmorzar cal una **bosseta i un tovalló** amb el nom posat. Com que som Escola Verda, l'esmorzar no pot anar embolicat amb paper de plata.
Si carmanyola, boc'n roll, tovalló de paper...
- Una **cantimplora** amb aigua (cada dia arribarà a casa per reomplir).
- A l'escola els nens i nenes hauran de venir amb **roba molt còmoda** evitant petos, cinturons... i el calçat sempre ha de ser amb velcro.

Què cal portar a l'escola

- Han de portar uns crocs (**no mitjons antilliscants per higiene**) pels desplaçaments interns al centre.
- És necessari portar el **xandall** a les sortides i excursions del curs.
- **3 caixes** de mocadors de paper (100 unitats mínim)
- **1 paquet** de tovallolletes humides (80 unitats mínim)
- **1 coixí** per poder seure al terra
- Enviar una **fotografia tipus carnet al correu del centre a finals d'agost.**

Penseu a posar el nom a tot el material o roba que portin de casa, ja que és la forma més segura de no perdre res.

Recordeu posar una **veta de 20 cm** a tot allò que ha d'anar penjat.

Horari escolar

Ed infantil

Matí: 8,30 a 12,00

Tarda: 15,00 a 16,30

INICI DEL CURS

8 DE SETEMBRE



Expedient administratiu del vostre fill o filla

- Full de sol·licitud de plaça
 - Full de confirmació de plaça
 - Fotocòpia del llibre de Família
 - Fotocòpia de la Cartilla de Vacunació
 - Fotocòpia de la Cartilla de la Seguretat Social
 - Fotocòpia del DNI del pare
 - Fotocòpia del DNI de la mare
 - Fotocòpia del DNI dels tutors
 - Justificant de residència o treball
 - Padró
 - Carnet de família nombrosa
 - Foto tipus carnet enviar-la a finals d'agost al correu del centre
- a8016136@xtec.cat

Pla de Comunicació família escola

- L'escola té un Pla de comunicació que trobareu a la web.
- Disposem d'una App que ens facilita les comunicacions amb vosaltres

Edvoice

COMUNICACIONS INDIVIDUALS

COMUNICACIONS GRUPALS

CONVOCATÒRIES DE REUNIONS

NOTIFICACIONS AMB IMATGES,
DOCUMENTS ADJUNTS

PAGAMENTS DE MATERIAL I
SORTIDES DE L'ESCOLA

AUTORITZACIONS



Edvoice

Guia de primers passos per a famílies i alumnat

Segueix aquests passos per comunicar-te amb èxit amb el teu centre i professorat:

1

Descarrega l'aplicació gratuïta al teu mòbil des de Google Play o App Store o utilitza la versió web: edvoice.additioapp.com



2

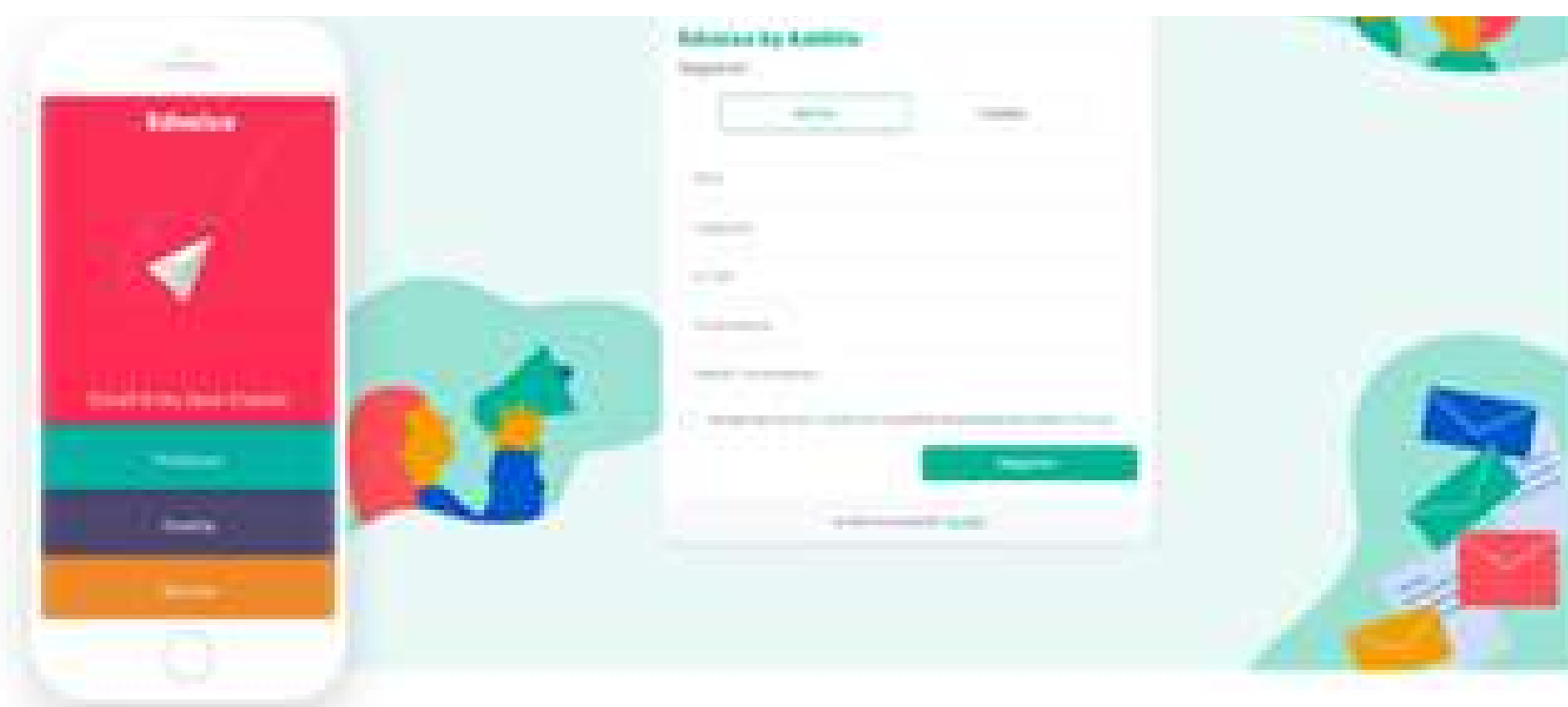
A través de l'app

Selecciona el teu perfil, tria l'opció "Registrar-se" i introdueix les teves dades.

A través de la web

Selecciona l'opció "Crea un compte", selecciona el teu perfil i registra't amb un e-mail i contrasenya.

APP



3

Introdueix el codi únic que t'han entregat des del teu centre a través d'e-mail o en format paper i... Ja està!



CODI D'INVITACIÓ

ALTRES COMUNICACIONS

Edvoice (tenir els correus actualitzats) de l'escola o tutor/a.

Instagram (privat),

Fotos (google fotos / àlbums)

Google Calendar (dates d'activitats complementàries, festes escolars...)

Informació a la **web** de l'escola.

Dossiers informatius s'enviarà per correu a inici de curs

Telèfon no sempre el podem atendre ja que no tenim consergeria

Parlar amb **direcció o mestres** si és urgent s'atendrà al moment però millor demanar hora o venir a primera hora o al migdia.

Informes 29 de gener del 2027 i el 22 de juny 2027

Entrevistes al mes d'octubre (**Adaptació**)

Entrevistes al mes de maig (**Tancament**)

ENTRADES I SORTIDES

Us preguem que respecte els horaris d'entrada i sortida de l'escola per tal de facilitar la dinàmica de treball de tots i totes i encomanar l'hàbit de la puntualitat als vostres fills i filles.

La porta de l'escola es tancarà 10 minuts passada l'hora d'obertura.

MEDICAMENTS EN HORARI ESCOLAR

Si algun/a nen/a ha de prendre medicaments en horari escolar cal que porti l'informe o recepta del metge on consti el nom del nen/a, la pauta i el nom del medicament que ha de prendre.

Així mateix, el pare, mare o tutor/a legal ha d'aportar un escrit on es demani i s'autoritzi al personal del centre educatiu que administri la medicació prescrita.

PAGAMENTS D'ESCOLA O DE ZER

-Segons acords del Consell Escolar agruparem tots els pagaments en tres quotes trimestrals (1r, 2n i 3r trimestre). Import 40€

- L'ingrés s'ha de fer per plataforma Edvoice

-Cada moment que hi hagi una activitat complementària (taller, sortida...) us ho comunicarem per l'App Additio / Edvoice i des d'allà fareu el seu pagament. Tindreu dues setmanes per fer el pagament.



SERVEIS QUE OFEREIXEN A L'ESCOLA

Menjador escolar:

Alimentart

Preu 2025-26

5.91€

**(fixes mínim 3
dies)**

6.49€

(Esporàdics)

Psicopedagog :

Joan Rueda Soler

Atenció:

Dijous matí quinzenal

Sol.licitr servei:

Demanar hora tutora o referent ed especial

Omplireu una fitxa d'inscripció que us farem arribar.

Tenim una comissió de seguiment amb famílies, direcció i AFA

AFA

Matinal

Tallers vacances nadal

Tallers Juny

Casal d'estiu

Venda Xandalls

Xerrades

Festes

.....

"PER EDUCAR UN INFANT, FA FALTA LA TRIBU"

SENCERA"

PROVERBI AFRICÀ

"La meva **escola** es la meva **segona casa**, però la **meva casa** és la meva **primera escola**"

Educació compartida

GRÀCIES, pel temps que dedicareu als vostres fills/es.

GRÀCIES, per recolzar la nostra tasca.

GRÀCIES per compartir l'educació dels vostres fills/es.

GRÀCIES per la confiança amb l'escola.

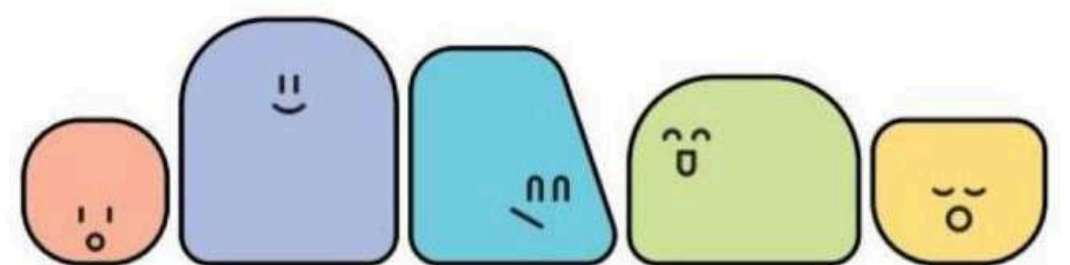
Tenim unes criatures que acompanyarem amb el vostre permís i el nostre saber fer de la millor manera perquè siguin aquesta llavor del futur sent persones responsables, competencials i plenes d'oportunitats en el seu camí de la vida.

"Aquesta és la vostra escola... la nostra... i la de tots i totes"

Febrer 2026



Generalitat de Catalunya
Departament d'Educació



Escola Les Passeres
Castellolí