

## Fes una Targeteta



1. Plega-la per la meitat



2. Enganxa-ho per l'interior



3. Retalla per la línia

## Targetes Crea una Història



Escull personatges, afegeix converses,  
i fes que la teva història cobri vida.

## Targetes Crea Una Història

Comença per la primera targeteta i després  
prova les altres en l'ordre que vulguis:

- Comença una història
- Mostra un Personatge
- Crea una Conversa
- Canvia Escenaris
- Llisca a un racó
- Apareix a l'Escenari
- Fes-ho Interactiu
- Afegeix la teva veu
- Clica un Botó

# Fes una Targeta



1. Plega-la per la meitat



2. Enganxa-ho per l'interior



3. Retalla per la línia

## Comença una Història

Escull una escena i introdueix un personatge.



Crea una Història

1

SCRATCH

## Comença una Història

[scratch.mit.edu/story](https://scratch.mit.edu/story)

### PREPARA-HO

Escull un fons.

Nou fons:

pathway

Tria un personatge.

Nou Personatge:

Abby

### AFEGEIX AQUESTS BLOCS

```
quan la bandera es premi  
canvia el fons a pathway  
digues Què hi ha en aquest jardí? durant 2 segons
```

Escriu què vols que digui el teu personatge.

### PROVA-HO

Clica la bandera verda per a començar.



# Fes una Targeteta



1. Plega-la per la meitat



2. Enganxa-ho per l'interior



3. Retalla per la línia

## Mostra un Personatge

Fes que aparegui un nou personatge a l'escena.



Crea una Història

2

SCRATCH

## Mostra un Personatge

[scratch.mit.edu/story](https://scratch.mit.edu/story)

### PREPARA-HO

Tria un personatge.

Nou Personatge:



Clica la pestanya **Sons**.

Nou so:



Escull un so, com per exemple fairydust.

### AFEGEIX AQUESTS BLOCS

Clica la pestanya **Programes**.



### PROVA-HO

Clica la bandera verda per a començar.



# Fes una Targeteta



1. Plega-la per la meitat



2. Enganxa-ho per l'interior



3. Retalla per la línia

## Crea una Conversa

Fes que els teus personatges parlin l'un amb l'altre.



Crea una Història

3



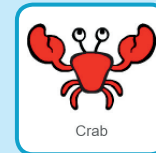
## Crea una Conversa

[scratch.mit.edu/story](https://scratch.mit.edu/story)

### PREPARA-HO

Tria dos personatges.

Nou Personatge:



### AFEGEIX AQUESTS BLOCS



quan la es premi

digues Has vist en Pearl? durant 2 segons

digues No la trobo. durant 2 segons

envia a tots missatge1 Envia un missatge.



quan rebi missatge1

digues Sí! Segueix-me! durant 2 segons

Digues a aquest personatge què ha de fer quan rebi el missatge.

### PROVA-HO

Clica la bandera verda per a començar.



### AJUDA EXTRA

envia a tots missatge1

missatge1  
nou missatge...

Pots fer clic al botó d'obertura de menú per a afegir un nou missatge.

# Fes una Targeta



1. Plega-la per la meitat



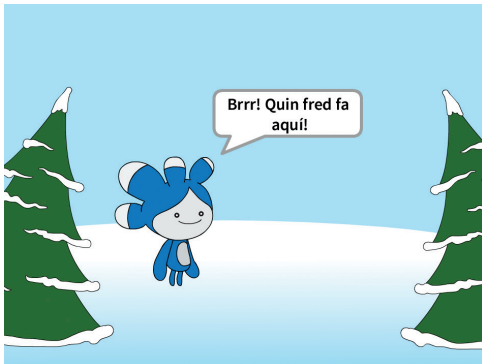
2. Enganxa-ho per l'interior



3. Retalla per la línia

## Canvia Escenaris

Canvia el fons i fes que passi alguna cosa.



Crea una Història

4

SCRATCH

## Canvia Escenaris

[scratch.mit.edu/story](https://scratch.mit.edu/story)

### PREPARA-HO

Nou fons:  
Escull dos fons.



Tria un personatge.

Nou Personatge:



### AFEGEIX AQUESTS BLOCS



Escriu què vols que digui el teu personatge.

```
quan la bandera es premi  
canvia el fons a winter  
digues Brrr! Quin fred fa aquí durant 2 segons  
digues Trobo a faltar el sol. durant 2 segons  
espera 1 segons  
canvia el fons a desert
```

Fes que passi alguna cosa quan canviïn els fons.

```
quan l'escenari canviï al fons desert  
digues Aaah! això està més bé! durant 2 segons
```

### PROVA-HO

Clica la bandera verda per a començar.



# Fes una Targeteta



1. Plega-la per la meitat



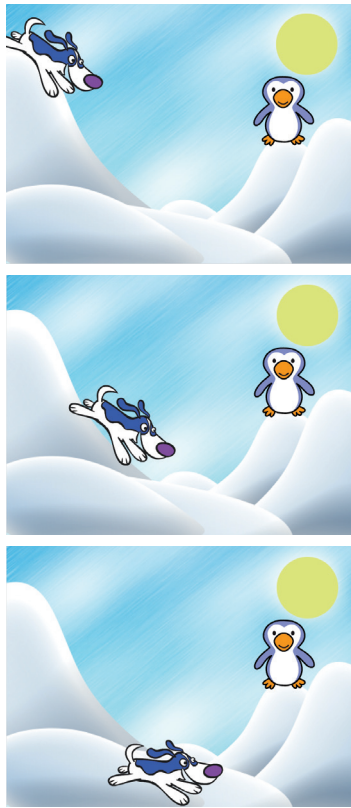
2. Enganxa-ho per l'interior



3. Retalla per la línia

## Llisca a un Racó

Fes que un personatge llisqui a través de l'escena.



Crea una Història

5

SCRATCH

## Llisca a un Racó

[scratch.mit.edu/story](http://scratch.mit.edu/story)

### PREPARA-HO



Escull un fons.



Tria un personatge.



### AFEGEIX AQUESTS BLOCS



quan la bandera es premi

apunta en direcció 120

vés a x: -190 y: 60

llisca en 1 segons fins a x: -20 y: -170

apunta en direcció 90

Estableix un punt de partida.

Llisca a un altre punt.

### AJUDA EXTRA

Arrossega el teu personatge on el vulguis i afegeix un bloc **vés a** o **llisca** al teu programa.



Quan arrossegues un personatge, la seva posició x i y canvien a la paleta de blocs.

# Fes una Targeteta



1. Plega-la per la meitat



2. Enganxa-ho per l'interior



3. Retalla per la línia

## Apareix a l'Escenari

Canvia el fons i fes que aparegui un nou personatge.



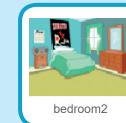
## Apareix a l'Escenari

[scratch.mit.edu/story](https://scratch.mit.edu/story)

### PREPARA-HO



Escull dos fons.

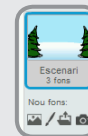


Tria un personatge.

Nou Personatge:



### AFEGEIX AQUESTS BLOCS



Clica a la miniatura de l'Escenari.



quan la bandera es premi

amaga't

Amaga'l al començament.

quan la bandera es premi

canvia el fons a bedroom2

espera 6 segons

canvia el fons a winter

Canvia a aquest escenari.

quan l'escenari canvii al fons winter

mostra't

digues Hola! durant 2 segons

Apareix en aquest escenari.

### PROVA-HO

Clica la bandera verda per a començar.



# Fes una Targeteta



1. Plega-la per la meitat



2. Enganxa-ho per l'interior



3. Retalla per la línia

## Fes-ho Interactiu

Clica el personatge per fer-li fer alguna cosa.



Crea una Història

7

ScrATCH

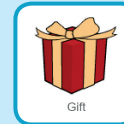
## Fes-ho Interactiu

[scratch.mit.edu/story](https://scratch.mit.edu/story)

### PREPARA-HO

Escull un personatge.

Nou Personatge:



Clica la pestanya **Sons**.

Nou so:



Tria un so de la biblioteca de Sons.

### AFEGEIX AQUESTS BLOCS

Clica la pestanya **Programes**.

quan es cliqui aquest personatge

toca el so **fairydust**

Escull el teu so.

repeteix **10** vegades

Pots seleccionar diferents efectes del menú.

augmenta l'efecte **color** en **25**

### PROVA-HO

Clica el teu personatge per a començar.

### AJUDA EXTRA



Per a eliminar l'efecte, prem la senyal d'Stop.



# Fes una Targeta



1. Plega-la per la meitat



2. Enganxa-ho per l'interior



3. Retalla per la línia

## Afegeix la Teva Veu

Grava la teva veu per a fer parlar un personatge.



Crea una Història

8

SCRATCH

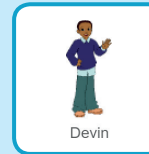
## Afegeix la Teva Veu

[scratch.mit.edu/story](https://scratch.mit.edu/story)

### PREPARA-HO

Escull un personatge.

Nou Personatge:



Clica la pestanya **Sons**.

Nou so:

Clica aquesta icona.  
(Et caldrà un micròfon.)



Clica per a gravar  
la teva veu.

### AFEGEIX AQUESTS BLOCS

Clica la pestanya **Programes**.

quan la es premi

toca el so **gravació1**

digues **Benvinguts a l'espectacle!** durant **2** segons

### PROVA-HO

Clica la bandera verda  
per a començar.



# Fes una Targeteta



1. Plega-la per la meitat



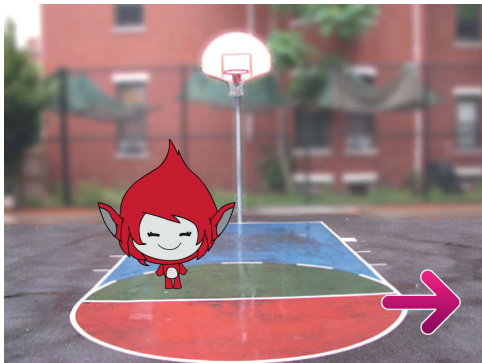
2. Enganxa-ho per l'interior



3. Retalla per la línia

## Clica un Botó

Clica un botó per a canviar d'Escenari.

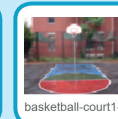


## Clica un Botó

[scratch.mit.edu/story](https://scratch.mit.edu/story)

### PREPARA-HO

Nou fons:  
Escull dos fons.



Escull com a personatge un botó de la galeria, com per exemple Arrow1.



Nou Personatge:

### AFEGEIX AQUESTS BLOCS



quan es cliqui aquest personatge

canvia el fons a següent fons de pantalla

amaga't

espera 3 segons

mostra't

Escull següent fons del menú.

Escriu quant ha d'esperar fins a mostrar el botó.

### PROVA-HO

Clica el teu botó per a començar.

### AJUDA EXTRA

Afegeix aquest programa per a preparar la primera escena. Després clica la bandera verda per a començar.

quan es cliqui aquest personatge

canvia el fons a atom playground

amaga't

espera 3 segons

mostra't