

# REUNIÓ CURS 20/21

- ESCOLA CASSIÀ COSTAL -



# QUI SOM?

Tutora **P3A**: Míriam Roca

Tutora **P3B**: Montse Renart

Tutora **P4A**: Núria Costa

Tutora **P4B**: Elisabet Duch i Mar Pellach

Tutora **P5**: Begoña Muñoz

**TEI**: Sandra Masferrer

**Mestra suport**: Lourdes Vilamitjana

**GRUPS  
ESTABLES!**

# MESURES ESPECIALES

## COVID-19



# COM ES FARÀ L'ENTRADA A L'ESCOLA?

**Entrades controlades:** 2 mestres a l'entrada

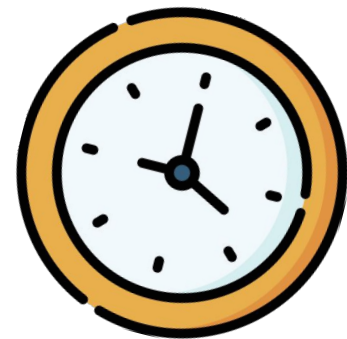
**Control de temperatura:** màxim 37,5C°



**Gel hidroalcohòlic:** a l'entrada de l'aula

**ENTRADA AUTÒNOMA = ALUMNES SENSE PARES**

# ENTRADES MATINS



**Entrades esglaonades:** de 8:50h a 9:10h

**Pròximes obertures de porta:** 10h i 11h  
(porta d'infantil)

# SORTIDES MIGDIA

Sortides esglaonades, pels que van a  
**dinar a casa:** 12:20 a 12:30h



# ENTRADES TARDDES



**Entrades esglaonades:** de 14:55h a 15:05h

# SORTIDES TARDA

Sortides esglaonades

**P3:** 16:15

**P4:** 16:20

**P5:** 16:25



# MESURES HIGIÈNIQUES A L'ESCOLA

- Els grups **NO** es barregen
- Ús d'aula **GRUP ESTABLE**
- Rentat de mans continuat
- Zones de pati limitades
- Servei de menjador a l'aula



# NO VENIR A L'ESCOLA SI...

- Febre
- Vòmits
- Mal de panxa
- Tos
- Dolor muscular
- Mal de cap
- Dificultat respiratòria
- Mal de coll
- Congestió nasal
- Diarrees



# QUÈ FEM A L'ESCOLA EN CAS DE TENIR SÍMPTOMES DEL COVID . . .

Truquem a la família

- Ubiquem el nen/a a zona de seguretat
- Una persona de la família ve a buscar-lo/la
- La família porta el nen/a **AL CAP**
- La família informa a l'escola



**IMPORTANT:** TENIR TELÈFON OPERATIU

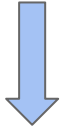
# SI UN NEN/A DONA POSITIU EN COVID-19...

Trucar a l'escola per informar



# COM COMPARTIM LA INFORMACIÓ?

- Web de l'escola
- App **Tokapp**



**IMPORTANT:** telèfon operatiu

Canvi de número anar a direcció



Assistència Tokapp: **886.080.996**

# COM MANTENIR EL CONTACTE AMB LA MESTRA?

Amb el **CORREU ELECTRÒNIC**

Míriam Roca **P3A**: [mroca35@xtec.cat](mailto:mroca35@xtec.cat)

Montse Renart **P3B**: [mrenart@xtec.cat](mailto:mrenart@xtec.cat)

Núria Costa **P4A**: [ncosta28@xtec.cat](mailto:ncosta28@xtec.cat)

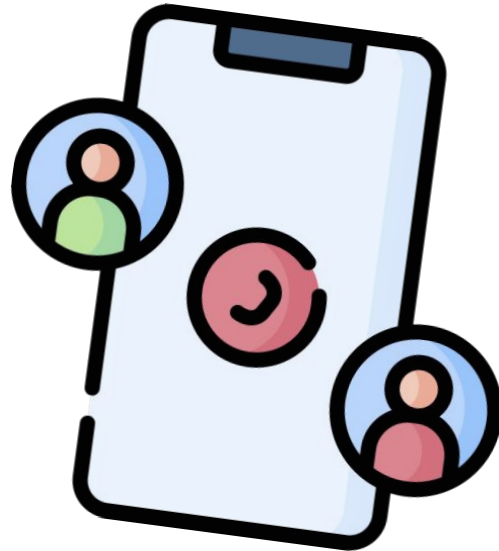
Elisabet Duch **P4B**: [educh3@xtec.cat](mailto:educh3@xtec.cat)

Begoña Muñoz **P5**: [bmunoz4@xtec.cat](mailto:bmunoz4@xtec.cat)



# ENTREVISTES

- Mínim **1** durant el curs via telefònica.



# QUÈ CAL PORTAR?

- Esmorzar i ampolla d'aigua: **CADA DIA** a la motxilla



**APOSTA PER MENJARS SALUDABLES!**

- Dilluns: **FRUITA!**





# QUÈ CAL PORTAR?

- Bata:

**CADA DIA** a casa a dins de la motxilla



# QUÈ CAL PORTAR?

- Un paquet de mocadors i un paquet de tovallolletes:



# QUÈ CAL PORTAR?

- El rebut de pagament del material



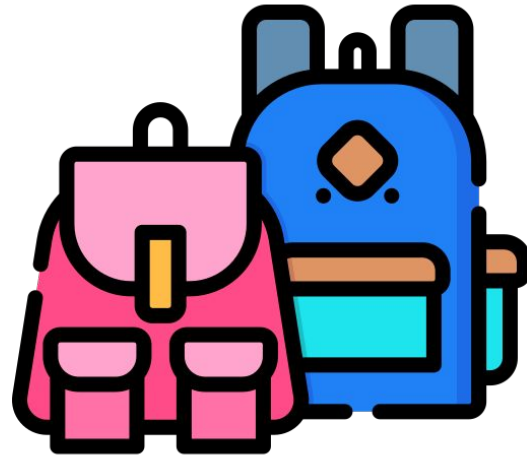
RECORDEU!



**BETA** **I** **NOM**

# SORTIDES

Es faran sortides i activitats a l'exterior segons l'evolució del covid.



# QUÈ FEM A L'AULA?

RACONS

PISSARRA DIGITAL

EXPERIMENTACIÓ

RUTINES

JOCS D'APRENTATGE

HIPÒTESIS

EXPRESSIÓ ORAL

RELAXACIÓ

ROBÒTICA

GRAN GRUP – MIG GRUP – GRUP REDUÏT