

4 Resol aquest problema:

El meu amic ha anat a classes de pintura $\frac{1}{4}$ part dels dies del trimestre. Si aquest trimestre ha tingut 92 dies, quants dies ha anat a classe de pintura el meu amic?

5 Escriu el numerador que falta:

$$\frac{5}{8} - \frac{\quad}{8} = \frac{2}{8}$$

$$\frac{4}{6} - \frac{2}{6} = \frac{\quad}{6}$$

$$\frac{\quad}{12} - \frac{8}{12} = \frac{4}{12}$$

$$\frac{\quad}{9} - \frac{5}{9} = \frac{3}{9}$$

$$\frac{19}{24} - \frac{\quad}{24} = \frac{8}{24}$$

$$\frac{6}{7} - \frac{4}{7} = \frac{\quad}{7}$$

6 Escriu les fraccions que falten a banda i banda d'aquestes:

$$\frac{\quad}{\quad}, \frac{7}{8}, \frac{\quad}{\quad}$$

$$\frac{\quad}{\quad}, \frac{2}{7}, \frac{\quad}{\quad}$$

$$\frac{\quad}{\quad}, \frac{12}{15}, \frac{\quad}{\quad}$$

$$\frac{\quad}{\quad}, \frac{5}{9}, \frac{\quad}{\quad}$$

7 Calcula:

$$\frac{3}{7} \text{ de } 21 = \dots\dots\dots$$

$$\frac{5}{12} \text{ de } 36 = \dots\dots\dots$$

$$\frac{9}{10} \text{ de } 500 = \dots\dots\dots$$

8 Resol aquest problema:

En Pere té $\frac{1}{9}$ de les peces del puzzle que està construint amb els seus amics. La Joana en té $\frac{2}{9}$ i en Jordi en té $\frac{3}{9}$. Quina fracció de peces del puzzle té la Mercè?

NOM: _____

CORRECCIÓ

4) Problema 1

- $\frac{1}{4}$ de 92 =
92: 4 = 23 (vosaltres feu la divisió)
23x1=23

R=23 dies.

5) Escriu el numerador que falta:

- $\frac{5}{8} - \frac{3}{8} = \frac{2}{8}$; $\frac{4}{6} - \frac{2}{6} = \frac{2}{6}$; $\frac{12}{12} - \frac{8}{12} = \frac{4}{12}$
- $\frac{8}{9} - \frac{5}{9} = \frac{3}{9}$ $\frac{19}{24} - \frac{11}{24} = \frac{8}{24}$; $\frac{6}{7} - \frac{4}{7} = \frac{2}{7}$

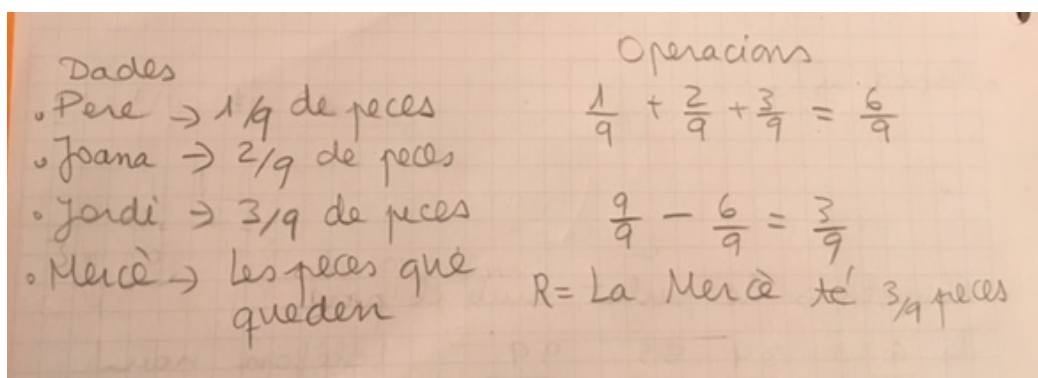
6) Escriu les fraccions que falten a banda i banda d'aquestes:

. $\frac{6}{8}$, $\frac{7}{8}$, $\frac{8}{8}$; $\frac{1}{7}$, $\frac{2}{7}$, $\frac{3}{7}$; $\frac{11}{15}$, $\frac{12}{15}$, $\frac{13}{15}$; $\frac{4}{9}$, $\frac{5}{9}$, $\frac{6}{9}$.

7) Calcula

- $\frac{3}{7}$ de 21 = 9
 $21: 7 = 3$
 $3 \times 3 = 9$
- $\frac{5}{12}$ de 36 = 15
 $36: 12 = 3$
 $3 \times 5 = 15$
- $\frac{9}{10}$ de 500 = 450
 $500: 10 = 50$
 $50 \times 9 = 450$

8) Problema 2



R= La Mercè té totes les que falten per repartir , en té 3/