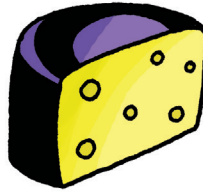


1 Observa i relaciona cada dibuix amb la seva fracció i amb la manera com es llegeix aquesta:



1/3

1/4

1/2

un mig

un terç

un quart

2 Observa les fotografies i indica quina és la fracció que les representa en cada cas:



agafo de pastís

..... tenen confitura

3 Escriu el nom d'aquestes fraccions:

$\frac{1}{2}$

.....

$\frac{2}{4}$

.....

$\frac{1}{3}$

.....

$\frac{5}{6}$

.....

NOM:

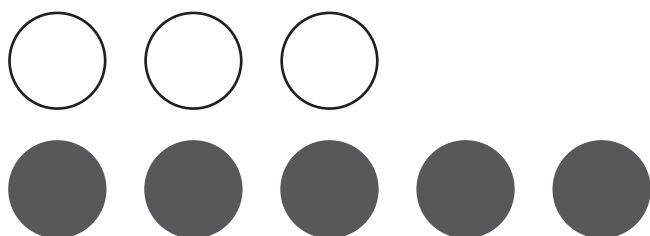
4 Escriu les unitats que utilitzaries per fer aquestes mesures:

- Per mesurar la massa d'una persona:
- Per mesurar la massa d'un pardal:
- Per mesurar la massa d'un avió:
- Per mesurar la massa d'una caixa de taronges:
- Per mesurar la massa d'un full:

5 Relaciona:

- | | |
|----------|-----------|
| 1 kg • | • 250 g |
| 1/2 kg • | • 1.000 g |
| 3/4 kg • | • 500 g |
| 1/4 kg • | • 750 g |

6 Compta i contesta:



- ▶ Quantes boles hi ha?
- ▶ Quantes són de color blanc?
- ▶ Quantes són de color negre?
- Expressa en forma de fracció les boles blanques:
- Expressa en forma de fracció les boles negres:

NOM:

SOLUCIONS

UNITAT 5

- 1 Rellotge, $\frac{1}{4}$, un quart;
formatge, $\frac{1}{2}$, un mig; pastís, $\frac{1}{3}$, un terç.
- 2 Agafo $\frac{1}{8}$ de pastís.
 $\frac{3}{7}$ tenen confitura.
- 3 Un mig, dos quarts, un terç, cinc sisens.
- 4 Quilograms, grams, tones, quilograms, grams.
- 5 Primer amb segon, segon amb tercer,
tercer amb quart i quart amb primer.
- 6 8; 3; 5; $\frac{3}{8}$; $\frac{5}{8}$.