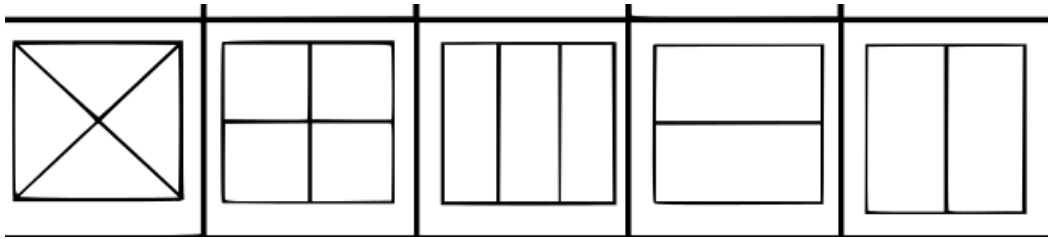


1. Pinta la fracció i escriu el nom amb lletres:



$\frac{2}{4}$

$\frac{3}{4}$

$\frac{2}{3}$

$\frac{1}{2}$

$\frac{2}{2}$

.....
.....

2. Dibuixa tu les fraccions següents i escriu el seu nom amb lletres:

$\frac{1}{4}$

$\frac{4}{4}$

$\frac{6}{7}$

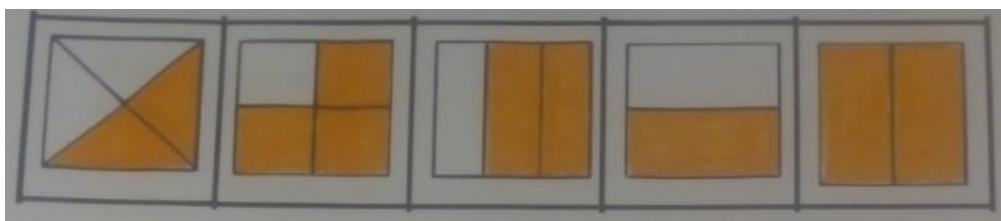
$\frac{5}{9}$

3. Contesta:

- a) 1 Kg és el mateix quegrams
- b) $\frac{1}{2}$ kg és el mateix que grams
- c) $\frac{3}{4}$ de Kg és el mateix quegrams
- d) 1,5 Kg és el mateix que grams.
- e) 750 grams és el mateix queKg
- f) 500 grams és el mateix que Kg
- g) 1.500 grams és el mateix que Kg i

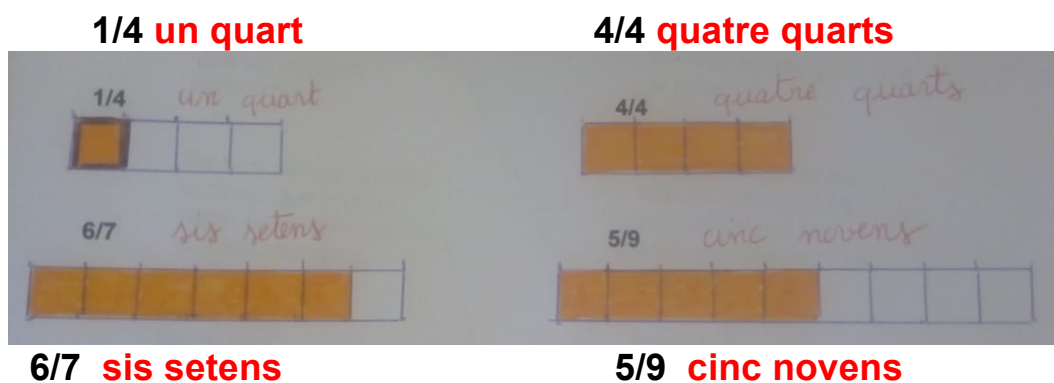
CORRECCIÓ DELS EXERCICIS

1- Pinta la fracció i escriu el nom amb lletres:



$\frac{2}{4}$ dos quarts $\frac{3}{4}$ tres quarts $\frac{2}{3}$ dos terços $\frac{1}{2}$ una meitat $\frac{2}{2}$ dues meitats

2- Dibuixa tu les fraccions següents i escriu el seu nom amb lletres:



3- Contesta:

- a) 1 Kg és el mateix que **1.000** grams
- b) $\frac{1}{2}$ kg és el mateix que **500** grams
- c) $\frac{3}{4}$ de Kg és el mateix que **750** grams
- d) 1,5 Kg és el mateix que **1.500** grams.
- e) 750 grams és el mateix que $\frac{3}{4}$ de Kg
- f) 500 grams és el mateix que **$\frac{1}{2}$** Kg
- g) 1.500 grams és el mateix que **1** Kg i **$\frac{1}{2}$**