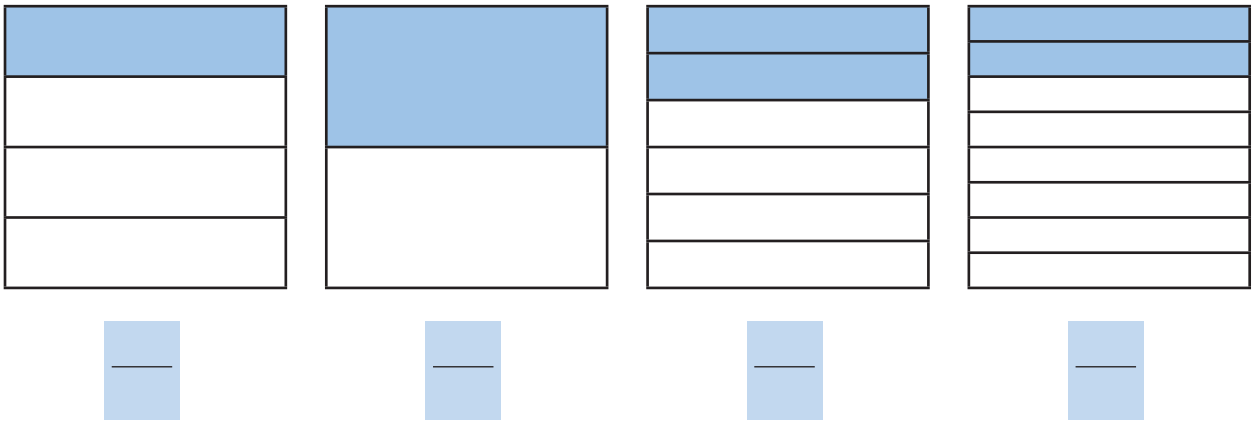
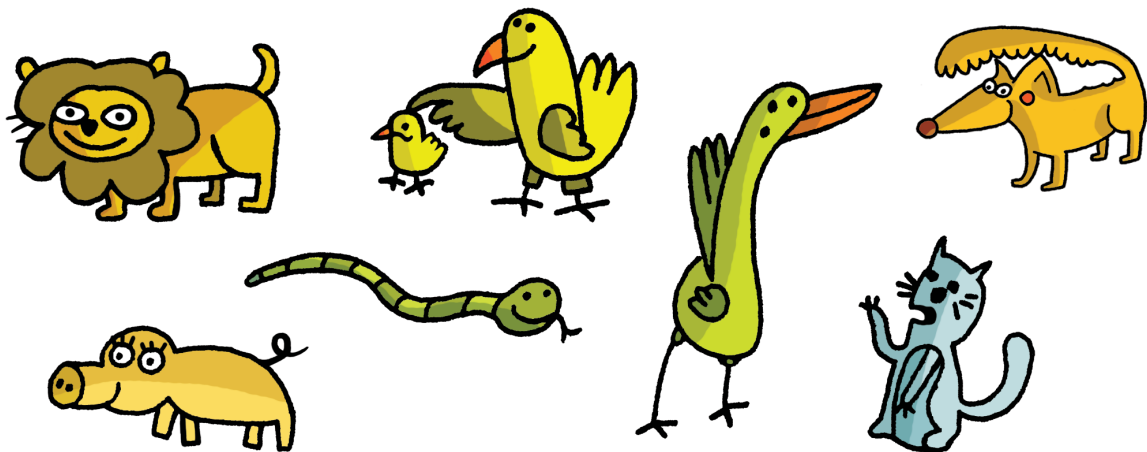


1 Escribe la fracció que representa la part pintada d'aquestes figures:



2 Observa i completa:



- Hi ha rèptils.
- Hi ha ocells.
- Hi ha mamífers.

• Ara, escriu la fracció que representen els rèptils, els ocells i els mamífers.

rèptils ▶

mamífers ▶

ocells ▶

NOM:

3 Escriu el nom de les parts d'una fracció i, després, fes un dibuix en què hi hagi representada aquesta fracció:

$\frac{6}{8}$ →
 $\frac{6}{8}$ →



4 Completa aquestes igualtats:

$1 \text{ kg} = \frac{3}{4} \text{ kg} + \dots\dots\dots$

$1.500 \text{ g} = 500 \text{ g} + \dots\dots\dots + \dots\dots\dots$

$2 \text{ kg} = \frac{3}{4} \text{ kg} + \dots\dots\dots + \dots\dots\dots$

$500 \text{ g} = 250 \text{ g} + \dots\dots\dots$

$\frac{3}{4} \text{ kg} = \dots\dots\dots + \dots\dots\dots + \dots\dots\dots$

5 Escriu aquestes quantitats ordenades de menys massa a més massa:

3 kg 750 g $\frac{1}{2} \text{ kg}$ 2.600 g 1 kg 45 g 1 quart de quilo

..... < < < < < <

6 Situa aquestes fraccions en aquesta recta numèrica:

$\frac{5}{8}$ $\frac{1}{8}$ $\frac{8}{8}$ $\frac{6}{8}$ $\frac{4}{8}$



NOM:

SOLUCIONS

UNITAT 5

- 1 $\frac{1}{4}$; $\frac{1}{2}$; $\frac{2}{6}$; $\frac{2}{8}$.
- 2 1 rèptil, 3 ocells i 4 mamífers.
Rèptils, $\frac{1}{8}$; mamífers, $\frac{4}{8}$; ocells, $\frac{3}{8}$.
- 3 Numerador, denominador. Resposta procedimental.
- 4 $\frac{1}{4}$ kg; 500 g, 500 g; $\frac{1}{4}$ kg, 1 kg;
250 g; $\frac{1}{4}$ kg, $\frac{1}{4}$ kg, $\frac{1}{4}$ kg.
- 5 $45 \text{ g} < 1 \text{ quart de quilo} < \frac{1}{2} \text{ kg} < 750 \text{ g} < 1 \text{ kg} < 2.600 \text{ g} < 3 \text{ kg}$
- 6 Resposta procedimental.