

ENTRADES I SORTIDES A L'ESCOLA

Per tal de facilitar els fluxos de circulació en el recinte escolar, s'utilitzen tres portes d'entrada i sortida a l'escola: **el portal groc**, **el portal verd** i **el portal vermell**.

Tot l'alumnat de primària haurà de dur **mascareta obligatòriament** tant en les entrades com en les sortides de l'escola.

Les entrades i sortides de l'escola s'han de fer esglaonadament. Per aquest fet, s'habiliten tres portes per poder entrar i sortir del centre:

ENTRADES I SORTIDES		
CURS i PORTAL El color indica el portal per on entrarà i sortirà l'alumnat	MATINS Entrada - sortida	TARDES Entrada - sortida
P3	8:50 – 12:20	14:50 – 16:20
P4	8:50 – 12:20	14:50 – 16:20
P5*	8:50 – 12:20	14:50 – 16:20
1r	9:00 – 12:30	15:00 – 16:30
2n*	9:00 – 12:30	15:00 – 16:30
3r*	9:00 – 12:30	15:00 – 16:30
4t*	9:00 – 12:30	15:00 – 16:30
5è *	9:00 – 12:30	15:00 – 16:30
6è (EDIFICI DEL SEAE)	9:00 – 12:30	15:00 – 16:30

*P5 entrarà i sortirà de l'aula per les **portes d'emergència**.

*2n A, 2n B entraran i sortiran de les aules sempre per les **portes d'emergència**.

*5è A i 5è B entraran i sortiran de les aules sempre per les **portes d'emergència**.

***3r A, B i C, 4t A i B** entraran i sortiran de les aules sempre per les **portes d'emergència**.

S'ha de procurar, sempre que sigui possible, mantenir el 1,5 metres de distància de seguretat en les entrades i sortides i en els moments d'espera.

IMPORTANT: La **puntualitat** ha de ser un factor clau per a les entrades i les sortides de l'alumnat.

L'alumnat d'educació infantil que arribi tard no podrà entrar pels portals habilitats i s'haurà d'esperar que passi l'alumnat de primària. Tanmateix, qui arribi tard tan d'infantil com de primària haurà d'entrar per la porta grisa.

- L'alumnat, tan d'infantil com de primària es rentarà les mans amb gel hidroalcohòlic a les entrades de l'escola.
- Es mesurarà la temperatura de l'alumnat un cop dins l'aula.

ENTRADES EN CAS DE PLUJA:

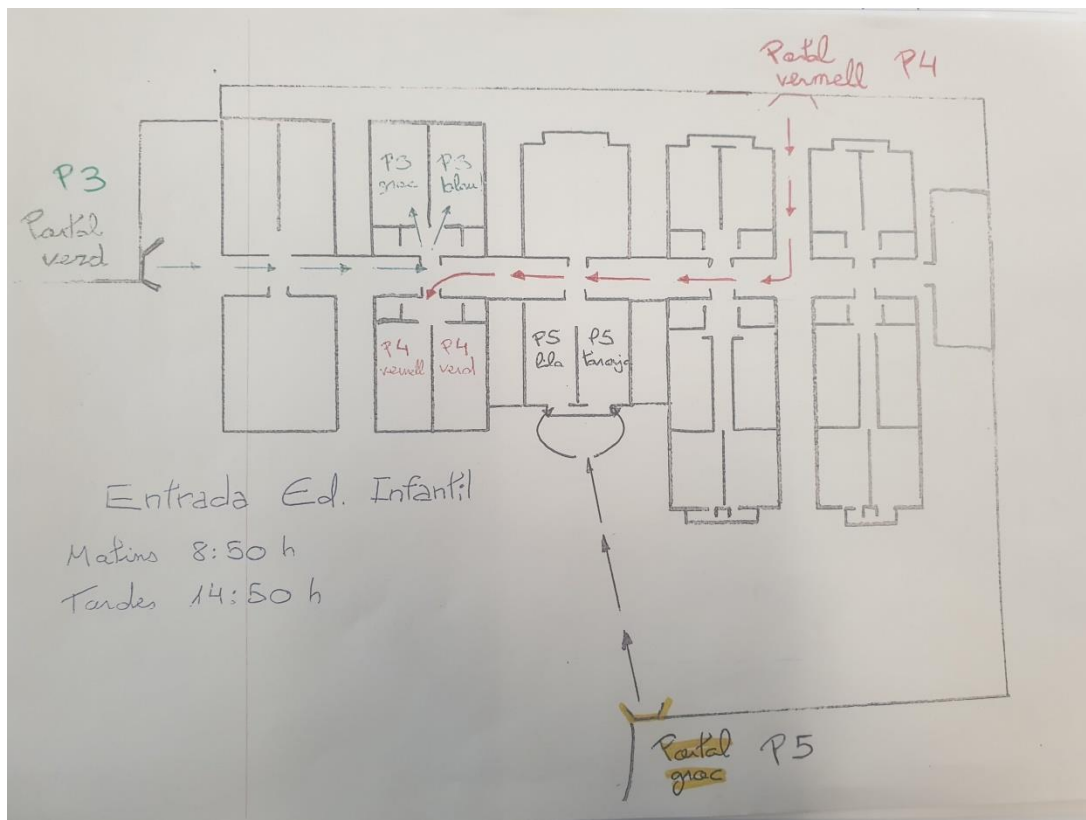
L'alumnat haurà d'entrar per la porta assignada però el rentat de mans el realitzarà tutor/a a l'aula.

SORTIDES EN CAS DE PLUJA:

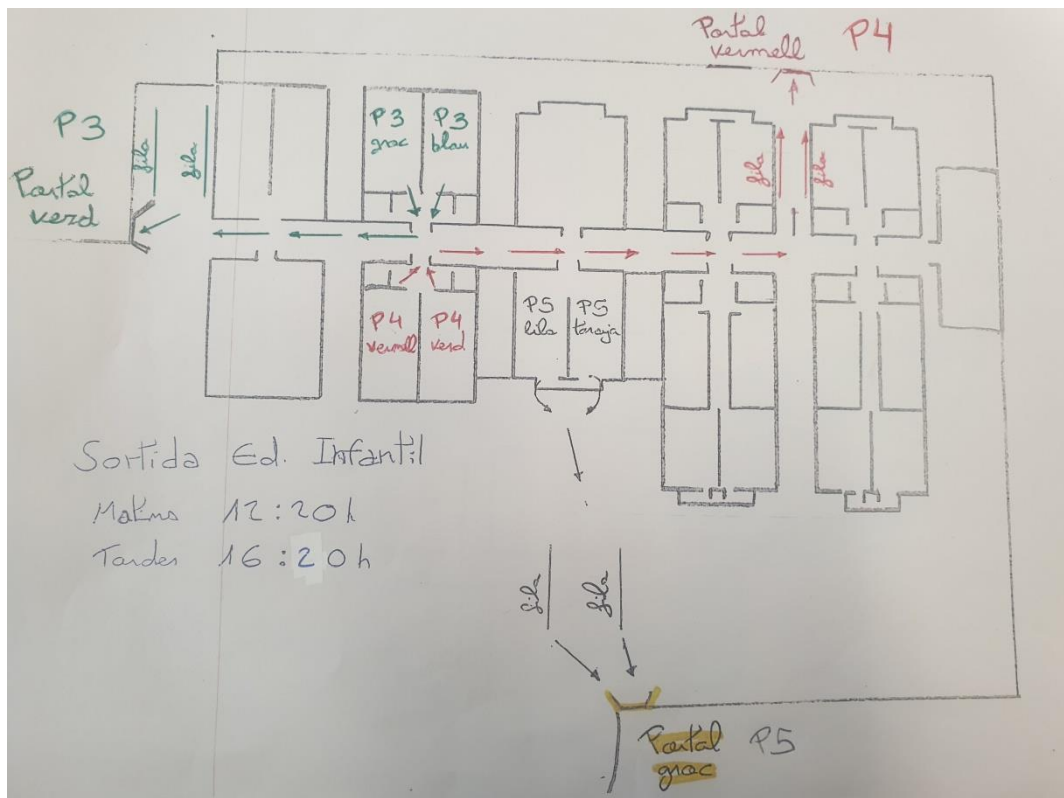
Tenint en compte que les famílies no podran accedir al centre, **tot l'alumnat ha de dur SEMPRE una capelina (chubasquero) a la motxilla** ja que les sortides es realitzaran amb normalitat.

Fluxos de circulació en les entrades i les sortides

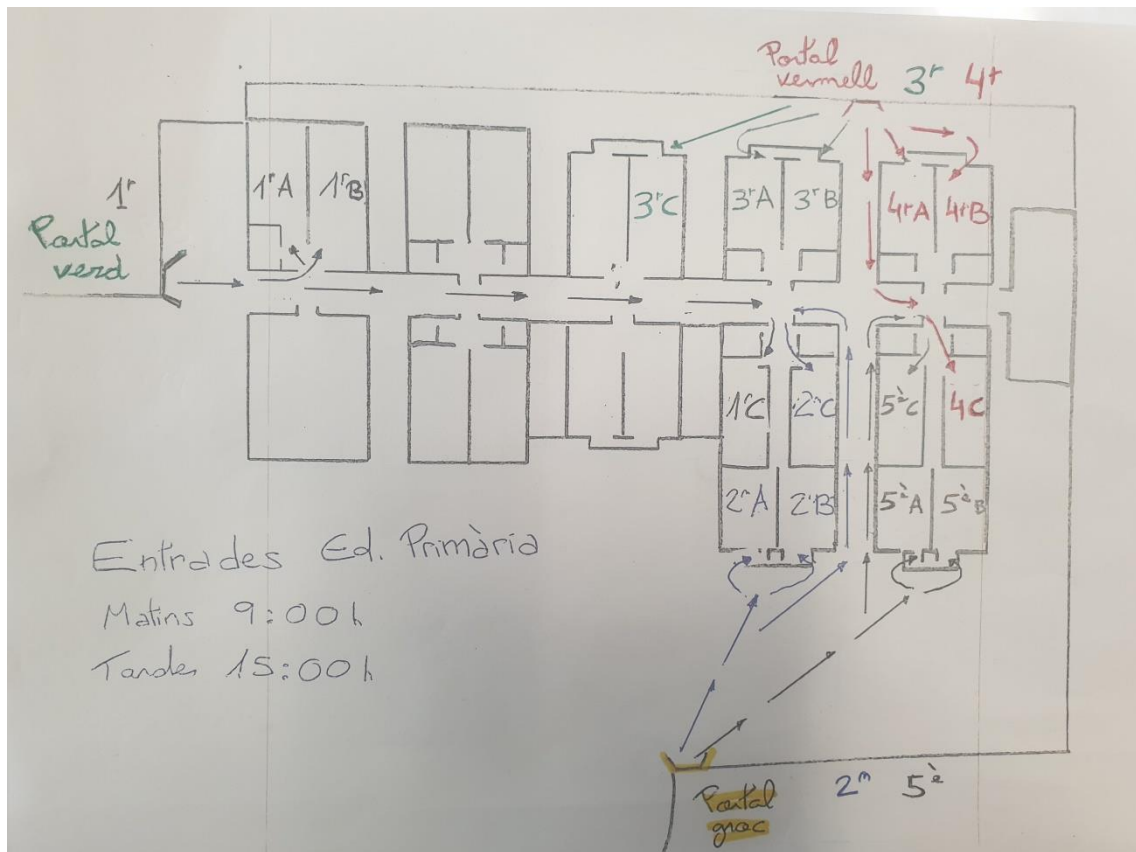
ENTRADES ED. INFANTIL



SORTIDES ED. INFANTIL



ENTRADES PRIMÀRIA



SORTIDES PRIMÀRIA

