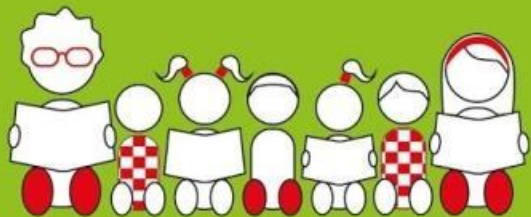


# BENVINGUTS i BENVINGUDES A 6è!



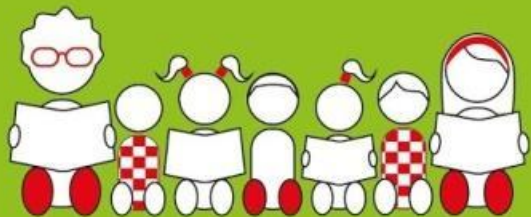
Can Parera  
Escola d'Educació Infantil i Primària



# REUNIÓ DE PARES I MARES

Setembre 2022

6è

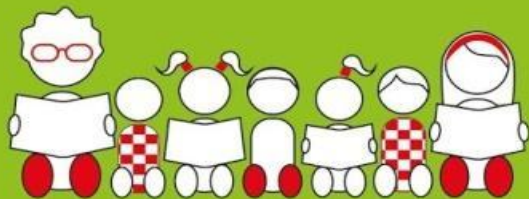


Can Parera  
Escola d'Educació Infantil i Primària



# PRESENTACIÓ DE MESTRES

CURS	NOM DEL GRUP	ALUMNAT	TUTOR/A	ALTRES DOCENTS	UBICACIÓ
6è	6è A	16	RUBÉN	ÀLEX MONTSE	6è A
	6è B	17	NÚRIA G		6è B
	6è C	17	ALEJANDRA NÚRIA C.		6è C



**Can Parera**  
Escola d'Educació Infantil i Primària



# ORGANITZACIÓ DEL NIVELL

ENTRADES I SORTIDES AL SETEMBRE (Jornada intensiva)				
CURS-NIVELL GRUP		HORARI	SI ES QUEDA AL MENJADOR	SI FA TARDES DE LLEURE
6è	ENTRADA	9.00 h	—	15.30 h
	SORTIDA	13.00 h	15.30 h	16.30 h



# ORGANITZACIÓ DEL NIVELL

ENTRADES I SORTIDES A partir de l'octubre 2022				
CURS-NIVELL GRUP		HORARI	Porta d'accés al recinte	Porta d'accés a l'edifici
6è	ENTRADA	Matí: 9:00 h	Porta Parc Castanyers	Porta A
		Tarda: 15 h		
	SORTIDA	Matí: 12:30 h	Porta Parc Castanyers	Porta C
		Tarda: 16.30 h		



Can Parera

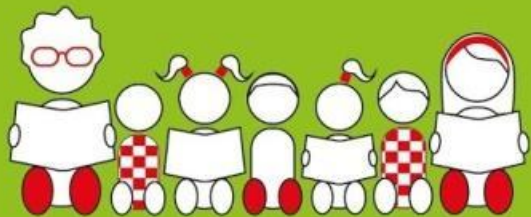


# ENTRADA DELS ALUMNES AL CENTRE ESCOLAR

- Al matí s'obrirà la porta d'entrada del Parc dels Castanyers.
- Els infants pujaran a l'aula sols.
- EN CAS DE PLUJA: l'alumnat pot portar paraigües a l'escola.

# SORTIDA DELS ALUMNES

- L'alumnat surt sol per la porta del Parc dels Castanyers.
- EN CAS DE PLUJA: L'alumnat pot portar paraigües a l'escola. Si no en porta, es pot entrar fins el porxo per recollir-lo.

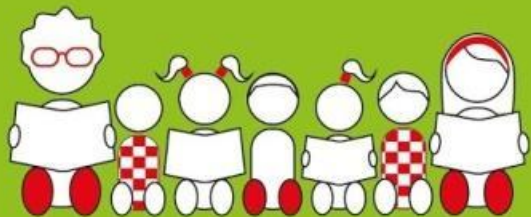


**Can Parera**  
Escola d'Educació Infantil i Primària



# ORGANITZACIÓ DE PATIS

- Aquest curs els patis funcionaran amb normalitat, compartint pati i material amb els diferents grups. Potenciant així la socialització i el joc, fent del pati un espai d'aprenentatge.
- Durant el pati es poden fer ús dels lavabos.

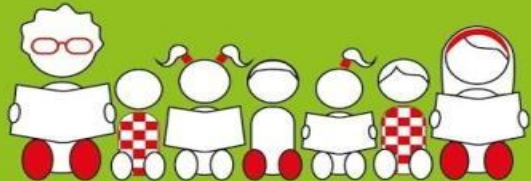


Can Parera  
Escola d'Educació Infantil i Primària



# NOVETATS

- TEATRE
- PROJECTE UKELELES.
- ORDINADORS PER A CADA ALUMNE/A ( Autorització).
- DEURES
- CLASSROOM
- EDUCACIÓ FÍSICA 6èC



Can Parera  
Escola d'Educació Infantil i Primària



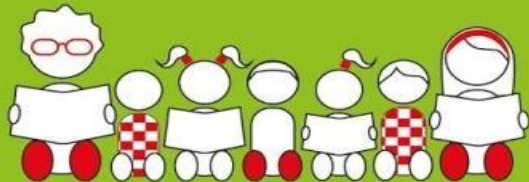


# HÀBITS

## A CASA:

- Acompanyament i seguiment dels hàbits d'estudi i treball del vostre fill/a.
- **Supervisar l'agenda** conjuntament.
- **Crear un hàbit lector i de treball** a casa.
- Ajudar amb les tasques escolars.
- Tenir cura del material.
- Avisar al tutor/a de canvis familiars o mèdics que puguin provocar un canvi en el tarannà de l'alumne/a.

**Potenciar hàbits d'autonomia i responsabilitat personal.**



Can Parera  
Escola d'Educació Infantil i Primària



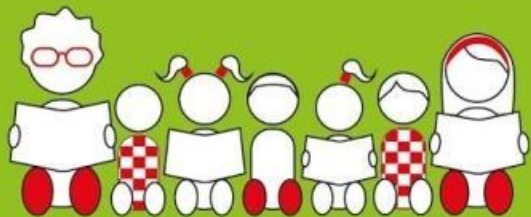
# HÀBITS SALUDABLES

Què podem portar per esmorzar?

- Fruita
- Fruits secs
- Entrepans
- Cereals naturals
- Pa amb xocolata i dolços casolans



DIMECRES DIA DE LA FRUITA

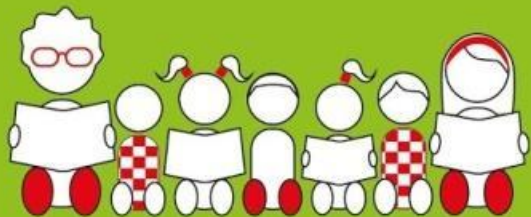


Can Parera  
Escola d'Educació Infantil i Primària



# NORMES PER UN BON FUNCIONAMENT

- Puntualitat en les entrades i sortides.
- Assistència (avisar per correu/agenda si no vindran).
- Servei d'acollida:-no superar la 1'30h en tot el dia-
  - Matí (7.30 h)
  - Tarda (16.30 h)
- Menjador: si un nen/a eventual es queda al menjador, cal comunicar-ho també a la tutora.
- Malalties:
  - Si un nen/a té polls, cal que faci el tractament i es quedi a casa.
  - No es donarà cap tipus de medicament si no va acompanyat del full d'autorització d'administració de medicament i la recepta mèdica.
- No es poden portar joguines ni llaminadures.



Can Parera  
Escola d'Educació Infantil i Primària



# Tema del curs 22-23: DONES IMPORTANTS

## DONES QUE HAN FET HISTÒRIA



Josefina Castellví



Ana Frank



Neus Català



Mercè Rodoreda



Clara  
Campoamor



Margarida Xirgu



Rosa Sensat



Maria  
Montessori



Marie Curie



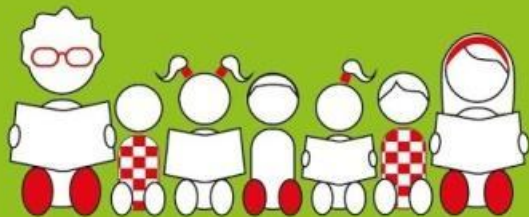
Rosalía de Castro



Ada Lovelace

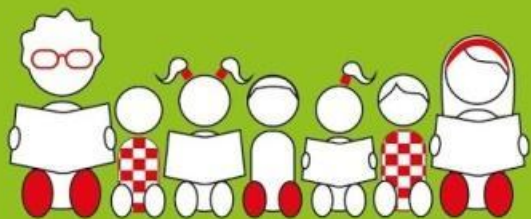


Santa Teresa  
de Jesús



# ANIVERSARIS

- Es celebrarà a l'aula però no s'ha de portar esmorzar per compartir.  
Cada curs farà el reconeixement a l'alumne/a d'una manera especial.



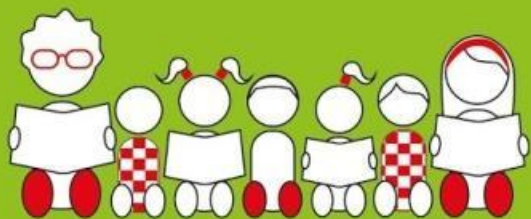
Can Parera  
Escola d'Educació Infantil i Primària



# VACUNES

1a DOSI Papiloma + Hepatitis	7 OCTUBRE	2a DOSI Meningitis + Varicel·la	27 GENER
---------------------------------	-----------	------------------------------------	----------

IMPORTANT PORTAR L'AUTORITZACIÓ SIGNADA I LA CARTILLA DE VACUNES.



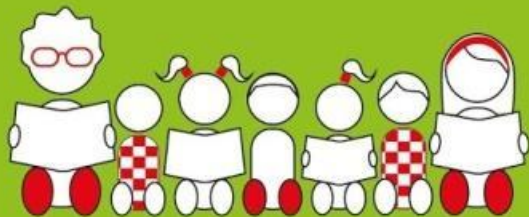
Can Parera  
Escola d'Educació Infantil i Primària



# COM PODEU COL·LABORAR ELS PARES I MARES?

## A L'ESCOLA:

- Necessitem pares i mares voluntaris per ajudar en algunes tasques escolars i acompanyaments a les sortides, quan sigui necessari. Full d'inscripció a la borsa d'acompanyants.
- **NOVETAT!** Pares i mares delegats/des, serà condició haver de participar activament a l'AMPA de l'escola. Si accepteu el càrrec aquest curs, heu de passar per l'AMPA per signar el document de nomenament. L'horari de l'AMPA és dimecres de 16.30 a 17.30h

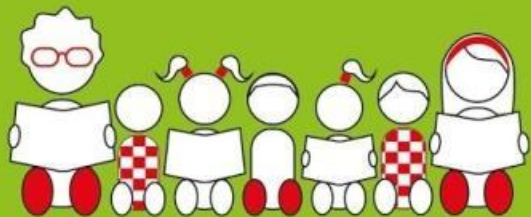


Can Parera  
Escola d'Educació Infantil i Primària



# COM PODEU COL·LABORAR ELS PARES I MARES?

- **NOVETAT!** Participació a la venda d'entrepans (Reunió: dimecres 28 de setembre 16:30 a 17:30h).
- **A CASA:** Acompanyament i seguiment dels hàbits d'estudi i treball del vostre fill/a.



Can Parera  
Escola d'Educació Infantil i Primària





# COMUNICACIÓ FAMÍLIA-ESCOLA

- Via agenda.
- Per correu al mail corporatiu:

[generacio2011a@escolacanparera.com](mailto:generacio2011a@escolacanparera.com)  
[generacio2011b@escolacanparera.com](mailto:generacio2011b@escolacanparera.com)  
[generacio2011c@escolacanparera.com](mailto:generacio2011c@escolacanparera.com)



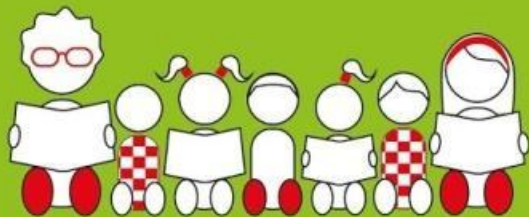
- Atenció a les famílies (concertades prèviament)

Rubén (6èA): Dilluns de 15:45h -16:30h

Núria (6èB): Divendres de 10:15h - 11h

Alejandra (6èC): Dilluns de 15h - 15:45h

Podem fer justificants per a les empreses.

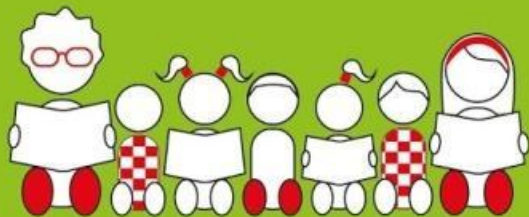


Can Parera  
Escola d'Educació Infantil i Primària



# SORTIDES

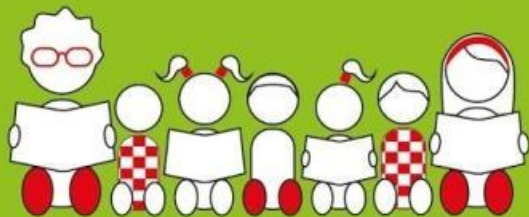
- Aquest curs s'organitzaran sortides (una per trimestre) i visites culturals, dins i fora del municipi, atenent sempre a les indicacions donades pel Departament d'Educació.
- SORTIDES:
  - 1r trimestre: Ideal Dalí (Barcelona)
  - 2n trimestre: Museu d'Història de Catalunya (Barcelona)
  - 3r trimestre: Colònies
- Recordeu que les SORTIDES són activitats curriculars, complementàries a la programació d'aula.



Can Parera  
Escola d'Educació Infantil i Primària



# PAGAMENT DE SORTIDES I ACTIVITATS



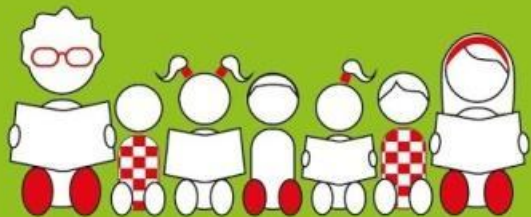
Can Parera  
Escola d'Educació Infantil i Primària



Cal la vostra implicació  
i compromís  
en l'educació dels  
vostres fills/es  
per arribar  
més lluny  
i millor!!!



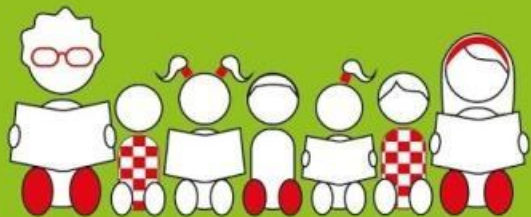
**TOTS JUNTS FEM FORÇA!!**



**Can Parera**  
Escola d'Educació Infantil i Primària



# PRECS I PREGUNTES



**Can Parera**  
Escola d'Educació Infantil i Primària

