

Com expliquem... on i com vivim?

Projecte 1.

1r Trimestre

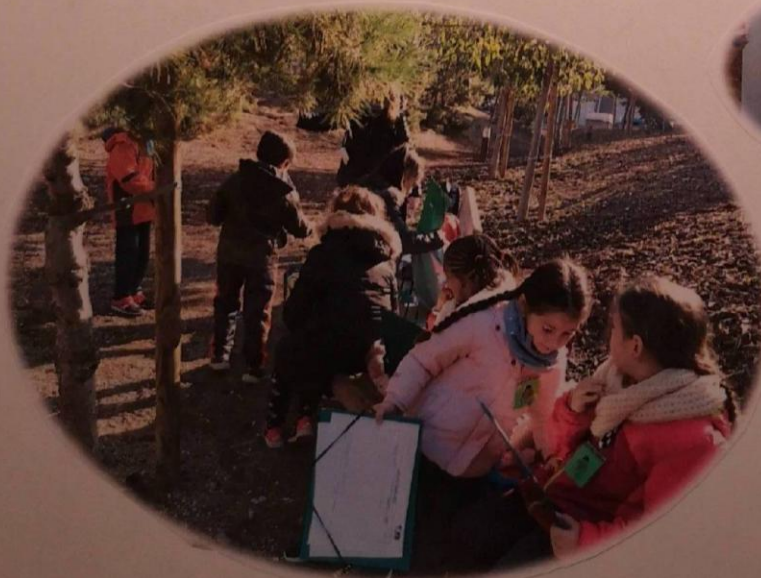
2019



Nom de la classe:
Les brúixoles

2n Primària
Escola Camps Elisis
C/Sta. Cecília. Lleida

Els nens i nenes de 2n hem observat amb atenció el nostre barri de Capponet, al qual pertany la nostra escola. El nostre objectiu era conèixer el barri i presentar-lo a persones que es troben lluny de nosaltres. A partir d'aquest estudi hem fet un reportatge amb molts esforços de tots i totes. Aquest reportatge es podrà veure ben aviat a la web de l'escola.



Ja ha arribat el 12 de setembre....

ON HEM ESTAT DURANT LES VACANCES D'ESTIU?

Durant les vacances hem vist paisatges de plana, com Lleida, paisatges de costa com Salou, Tarragona... i paisatges de muntanya.

Gràcies a les experiències de tots i totes descobrim coses que ens fan adonar de les diferències entre els diferents paisatges.



El primer dia d'escola varem arribar molt contents/es i amb ganes d'explicar el que havíem fet durant les vacances.

Cadascú vam fer un dibuix del lloc que més ens havia agradat de les nostres vacances i vam explicar-ho als companys i companyes: la Paula de Tarragona, la Sara B. de Salou, l'Elián d'un poble anomenat Poveda de la Sierra, la Lucero del bugalow, la Miriam de París, l'Ainhoa de Saragossa i el Carlos de Lleida, etc.

En una taula hem pogut comparar el nombre d'habitants de cada població. En els mateixos equips del curs passat i amb una tècnica cooperativa ja coneguda (Tècnica 1-2-4), hem decidit si eren pobles o ciutats.

ON HEM ESTAT DURANT LES VACANCES?			
	CIUTATS	POBLES	HABITANTS
TARRAGONA	✓		131.300
BARCELONA	✓		1.615.000
SARAGOSSA	✓		663.023
SALOU	✓		26.775
LLEIDA	✓		137.735
PARÍS	✓		2.141.000
MIAMI PLATJA (Montroig)		✓	11.809
VALENCIA	✓		789.004
MADRID	✓		3.174.000
AGRAMUNT		✓	5.393
POVEDA DE LA SIERRA	✓	✓	120
FULLEDA		✓	84

Hem distingit pobles i ciutats que hem conegut durant les nostres vacances. Així hem confeccionat un mural amb els dibuixos i les fotos de les nostres vacances: paisatges de muntanya, paisatges de costa i paisatges de plana.

Aquí ens quedem! Comencem el curs a la Plana de Lleida!

Projecte 1. Com expliquem ...on i com vivim?

QUÈ SABEM?

- Tenim molts edificis al barri de Capponet.
- Anem al CAP.
- La Plaça del caragols.
- Tenim l'escola als Camps Elisis.
- Anem a fer Educació Física al Pavelló.
- Als Camps Elisis estudiem els arbres.
- Hi ha fruiteries, supermercats, perruqueries, un centre per fer pintura,...
- El Palau de Vidre s'utilitza pel culte i per la Fira.

QUÈ VOLEM SABER?

- Edificis curiosos del barri.
- Com s'han construït places, edificis i escultures.
- Per què s'han fet així?
- Com es va construir el CAP?
- Quan van construir el Pavelló?
- Per què hi ha tants Concessionaris de cotxes?
- L'Escola Bressol i la Ludoteca.
- Museu Roda Roda.
- La Plaça dels cargols.
- Botigues prop de l'escola.

ANEM A LA FIRA?

COM ACONSEGUIR LES ENTRADES PER LA FIRA?

La senyoreta va anar a la taquilla uns dies abans per preguntar, allí ens varen informar que havíem d'enviar un correu electrònic a la persona responsable de la Fira de Lleida i esperar resposta. El correu electrònic el varem escriure tots junts a l'aula, explicant primer qui érem i perquè volíem una entrada de grup de 27 nens i nenes i 2 mestres. L'endemà mateix varem obtenir la resposta positiva i un document que havia d'omplir el director Jordi Porta i posar el segell de l'escola.

Tot va anar com una seda i varem poder entrar a la fira sense entreteniments. (Document)

Ens endinsem a la fira amb uns ulls ben oberts.

Descobrim maquinària mai vista ni imaginada per la seva complexitat, però també hi podem veure llars de foc i altres màquines que faciliten la feina dels agricultors i agricultores, grangeres i grangers. Per tant, la 1a Sortida al barri de Capponet va ser en motiu de la Fira de Tardor per Sant Miquel. A més, al pavelló de la fira vam gaudir d'un taller de fruita d'Afrucats, de La Princesa Cuinera. (Presentació de fotos de la web)

Cap a l' OCTUBRE ens adonem que...

ALGUNS/ES VIVIM PROP DE L'ESCOLA I DE VEGADES
ARRIBEM CORRENT O TARD.

ÉS IMPORTANT ANAR A L'ESCOLA? I SER PUNTUAL?

Visionem el Documental "Camino a la Escuela" en dues sessions:

1. La primera sessió coneixem als personatges de diferents països i els seus llargs i perillosos recorreguts per anar de casa seva fins a l'escola. El documental ens dona dades exactes dels quilòmetres que han de recórrer i el temps que necessiten. (Taula de la informació)
2. En la segona sessió els personatges superen les dificultats amb l'ajuda dels companys i companyes, família i gent de l'entorn. Durant el seu camí en les seves converses entenem que tenen moltes ganes d'anar a l'escola i d'aprendre. També ens expliquen els seus somnis per al seu futur i que els agradaria ser de grans.

Tots els nens i nenes de la classe tenim el nostre personatge preferit i ho expliquem als companys. El Samuel, el nen que va amb cadira de rodes, és el més admirat per tots.

En la conversa a l'aula, després de cada sessió, recordem parts del documental que hem vist. Ens adonem que aquests nens i nenes fan moltes coses abans d'anar a l'escola, i s'esforcen per arribar puntuals.

Camino a la Escuela

¿ES UNA PELÍCULA?

Un documental que narra la historia real y extraordinaria de cuatro niños, héroes cotidianos –*Jackson, Carlitos, Zahira y Samuel*- que deben enfrentarse diariamente con una multitud de adversidades y peligros para llegar a la escuela. Estos niños viven en cuatro puntos muy distantes de la tierra, pero comparten las mismas ganas de aprender y son conscientes de que sólo la educación les abrirá las puertas a un porvenir mejor.

“**Camino a la escuela**” es una película que rebosa optimismo y esperanza en un futuro, donde para *Jackson, Carlitos, Zahira y Samuel* todo es posible con coraje, predeterminación y esfuerzo

<http://www.caminoalaescuela.com/sinopsis/>

VISUALIZACIÓN DEL DOCUMENTAL EN LA BIBLIOTECA

Dedicamos dos sesiones para visualizar este documental que nos sorprende mucho. Había 4 lugares del mundo donde niños i niñas con muchas ganas de ir a la escuela recorrían caminos muy difíciles, i con problemas para llegar a su escuela todos los días.



Cada niño i niña de la clase nos hemos identificado con uno u otro personaje del documental, por ser de nuestra misma nacionalidad, problemática personal o sentimiento de empatía.

En la primera sesión Esther emocionada decía: "No quiero parar de ver el documental hasta el final".

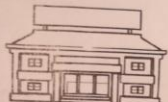


También observamos diferentes paisajes al nuestro:

- Senderos y valles de la montaña de Marruecos.
- Sabana con animales salvajes en Kenia.
- Montañas i grandes llanuras de la región de la Patagonia en Argentina.

Portem a casa durant una semana la taula per omplir conjuntament amb la família sobre els carrers, botiques, parades de bus, etc. tot el que ens trobem durant el camí de casa a l'escola.

Projecte Com expliquem... on vivim i com? 2n Primària

EL NOSTRE CAMÍ A L'ESCOLA 

NOM I COGNOMS: Stanishka Valova

ADREÇA: Albany 11 17,1 Ciutat

Escrivim la llista d'edificis, escultures i carrers que trobem en el nostre camí a l'escola:

edificis per viure
estatua dels camps elisis
un carrer ample
un carrer estret



Además, nos sorprende el tiempo que tardan los niños i niñas de estos países a llegar a la escuela. Que no es para menos porque recorren de 4 a 22 kilómetros. Nos planteamos: *¿Cuándo tardamos nosotros?*

A partir de los sueños de los personajes sobre su profesión del futuro, en una conversación en clase, también somos capaces de reflexionar que nos gustaría ser de mayores, i si estamos realizando el esfuerzo necesario para aprender i conseguirlo.

¿RECORDAMOS LOS PERSONAJES?

En equipos completamos la información que recordamos, i en el siguiente enlace podemos encontrar la información que nos falta, funciona como autocorrección: <http://www.caminoalaescuela.com/sinopsis/>

INFORMACIÓN	Samuel	Carlitos	Jackson	Zahira
				
PAÍS	India	Argentina	Kenia	Marruecos
AÑOS	13 años	11 años	11 años	12 años
DISTANCIA de su camino	4 km	18 km	15 km	22 km
TIEMPO de su camino	1 hora	1'5 horas	2 horas	4 horas
MEDIO DE TRANSPORTE	Silla de ruedas.	A caballo con su hermana menor.	A pie con su hermana menor.	A pie con sus compañeras.

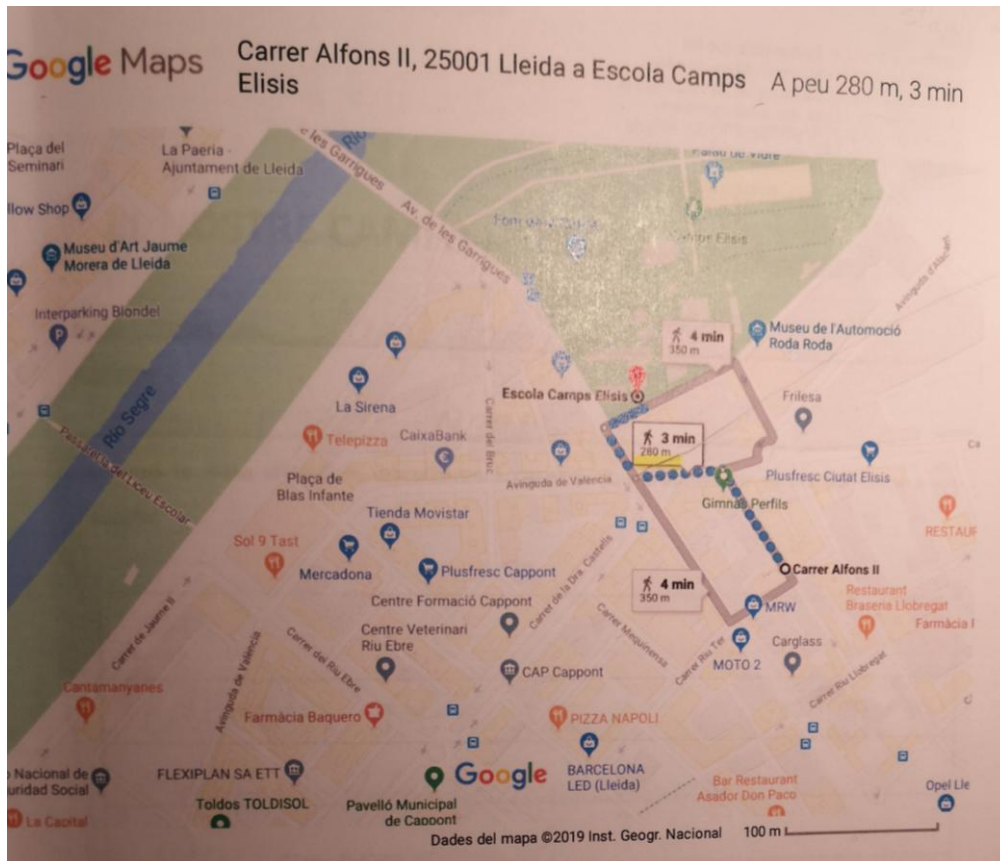
¿Y MI camino a la escuela?

DISTANCIA	
TIEMPO	
MEDIO DE TRANSPORTE	

Si a las 9 de la mañana llego a la escuela, ¿a qué hora salgo de casa? _____

¿Voy a pie, en coche, en autobús, en bici o en patinete? _____

Durant el primer trimestre en les sessions de Racons de TIC mirem de l'agenda la nostra adreça completa, l'escribim a Google Maps i descobrim quant tardem en recorre els metres o quilòmetres que fem de casa a l'escola



Póster oficial del film

ABORDAR
LABORATORIO DE PELÍCULAS

Con el patrocinio de
Comisión Nacional Española de Cooperación con la UNESCO
Organización de las Naciones Unidas para la Educación, la Ciencia y la Cultura

Obra Social "la Caixa"

a favor de **unicef**

4KM. 1 hora

22KM. 4 horas

15KM. 2 horas

18KM. 1,5 horas

BARTHELEMY FOUGEA presenta

Camino a la escuela
Una película de PASCAL PLISSON

PREMIO CESAR 2014
Mejor Documental

Festival del film Locarno
Piazza Grande

Más de **1,8 MILLONES** de espectadores en todo el mundo
TE LA RECOMIENDAN!

www.caminoalaescuela.com

UNA COPRODUCCIÓN DE WINDS Y YMAGIS EN ASOCIACIÓN CON WILD BUNCH Y HERODIADE CON LA PATROCINACIÓN DE OCS, UNESCO Y AIDE ET ACTION IMAGEN SIMON WATEL
MONTAJE SARAH ANDERSON SYLVIE LAGER SONIDO EMMANUEL GUIONET BORIS CHAPELLE VINCENT COSSON MÚSICA LAURENT FERLET ETALONAJE VINCENT AMOR
FOTOGRAFÍA EMMANUEL GUIONET LABORATORIO YMAGIS PRODUCCIÓN EJECUTIVA STEPHANIE SCHORTER PRODUCTORA ASOCIADA ANNE MARIE ADER GUIÓN MARIE CLAIRE JAVOY Y PASCAL PLISSON
© Winds / E. Guionet

WINDS YMAGIS HERODIADE FILMS wild bunch OCS E Aide et Action (Education change le monde) ABORDAR www.abordardistribucion.com [Aborder.Casodopeliculas](https://www.facebook.com/Aborder.Casodopeliculas) [@Casodopeliculas](https://www.instagram.com/Casodopeliculas)

CON LA COLABORACIÓN DE **Europamundo** **FUNDACIÓN ATRESMEDIA**

NOVEMBRE

COM ENS AJUDA LA BRÚIXOLA?

El Pau és un expert en orientar-se per la muntanya quan fa excursions, avui ens ha ajudat a saber utilitzar la brúixola al pati de l'escola.

El dimarts 12 de novembre, al matí, vam mostrar als alumnes com era una brúixola. Alguns alumnes ja n'havien vist alguna abans, d'altres deien que era una espècie de rellotge, i d'altres no sabien el que era.

Vam donar-los les brúixoles perquè les toquessin i les miressin, i van veure que hi havia 4 lletres i una agulla que es movia. Vam dir que les lletres volien dir Nord, Sud, Est i Oest, i que l'agulla que es movia era perquè estava imantada i sempre senyalitzava el Nord.

Seguidament vam formar 3 grups d'alumnes i vam baixar al pati, juntament amb la mestra Lourdes, la mestra Jessi i el mestre Pau. Els alumnes van poder experimentar amb la brúixola i van aprendre a orientar-la al Nord. Gràcies a això, van saber que posant-se mirant al Nord, sempre els quedarà el Sud al darrere, l'Est a la dreta i l'Oest a l'esquerra.



Aprofitant aquest descobriment, com que eren les 10 del matí, vam dir als alumnes que busquessin el Sol. Van observar que es trobava a sobre de la porta d'entrada a l'escola. Llavors els vam dir que miressin a la brúixola i ens diguessin on es trobava el Sol, i ens van dir que estava a l'Est. Van arribar a la conclusió que el Sol sortia per l'Est, però no sabien per on es ponía.



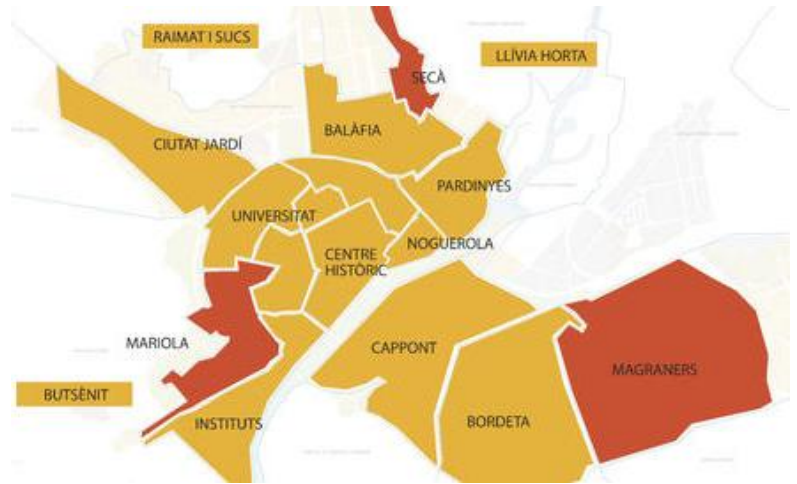
Ja per la tarda, mentre el grup classe estava a l'aula d'informàtica treballant el plànol del Barri de Capponet per observar els edificis i decidir quins volíem anar a veure la setmana vinent a la sortida, el mestre Pau va anar acompanyant a grups de 4 alumnes baix al pati per observar de nou la brúixola i el Sol. Els alumnes van tornar a orientar la brúixola i van repassar els punts cardinals. Van poder observar que el Sol ja no es trobava a sobre de la porta d'accés a l'Escola, sinó que "s'havia desplaçat" i ara es trobava a sobre de la reixa del pati que dona a l'avinguda Garrigues. Van mirar l'hora i van veure que eren al voltant de les 16:00. Ells i elles van arribar a la conclusió que el Sol al matí surt per l'Est i a la tarda cau per l'Oest.



PREPAREM LA SEGONA SORTIDA PEL BARRI

La setmana anterior vam identificar els *barris de Lleida*, més importants pels nens i nenes, en el plànol de la ciutat:

- P _____
- La _____
M _____
- M _____
- La _____
B _____
- C _____ H _____
- B _____
- El S _____ de S _____ P _____
- C _____



El dia anterior a la sortida varem situar-nos en el plànol del nostre barri per decidir la nostra ruta amb la pantalla tàctil de l'aula de música.

Plànol de Lleida.



Organització del grup d'alumnat en equips cooperatius, els membres dels quals tenen un càrrec.



Dimarts 19 de novembre varem fer la segona sortida pel barri de Capponat. Aquesta vegada el nostre objectiu era localitzar botigues, serveis i patrimoni. Tot fixant-nos en els edificis, les plantes que tenen, i en els carrers i places on els podem trobar.



Ruta prevista (Foto del document 1 que portaven el grup d'experts Ajudants, medalla blava)



Ruta prevista (Foto del document 2 que portaven el grup d'experts Ajudants, medalla blava)

Fotos de les Taules de recollida d'informació de cada grup d'Experts:
Patrimoni, serveis, botigues i mapa.

SERVEIS QUE TENIM AL BARRI	
NOM DEL SERVEI	CARRER ON ES TROBA
• Casal de Caprunt	C/ St Eduard Velasco.
• Casal de la Parròquia Sta Teresa Jornet.	C/ Agustí Duran i Sanpere.
• Ludoteca	C/ Sta Cecília.
• Escola Bressol Municipal	" " "
• CAP (Centre d'Atenció Primària)	C/ d'Esperanza x González.
• Reciclatge	C/ Dra Castells
• Parada de Bus	" "
Correus, ajuntament, biblioteca, ludoteca, casal d'avis, piscina, hospital, escola, bombers, reciclatge, guàrdia urbana...	Carrer, Avinguda, Rambla, Plaça ...

BOTIGUES QUE TROBEM AL BARRI	
NOM DE LA BOTIGA i nom de la botiguera o botiguer	CARRER ON ES TROBA
Pastisseria	
Carnisseria	
Supermercat Plusfresc	C/ Camí de Pecos
Supermercat Dia	Abr/ Ganigues
Concessionari de Cotxes	C/ Mequinensa
Quiosc	C/ Santa Cecília
Farmàcia, llibreria, merceria, botiga de roba, fruiteria, de queviures...	Carrer, Avinguda, Rambla, Plaça ...

PATRIMONI DE LA CIUTAT I DEL BARRI QUE PODEM CONTEMPLAR	
ELEMENT DEL NOSTRE PATRIMONI	CARRER ON ES TROBA
El Museu RODA RODA	C/ Sta Cecília
Escultura de la Sardana	Jardins dels Camps Elisis.
La Seu Vella	Turo de la Seu Vella
Bosc Urbà	C/ Agustí Duran i Sanpere.
Escultures, monuments, paisatge...	Carrer, Avinguda, Rambla, Plaça ...

En la sortida anem en grups d'experts per poder explicar les
diferents troballes de la sortida a l'equip després.

Fotos de la 2a sortida al barri de Cappont



Escultura de la Sardana als Camps Elisis.



Pavelló de l'Antorxa al fons.



Carrer Sta. Cecília



Carrer i edifici de l'Esther, al davant de la Llar Municipal de Sta. Cecília (foto de sota)





Bosc Urbà de Cappont.



Anotació de les dades observades durant la ruta fins al bosc urbà.



Els grup d'experts de moderadors a treballar.



El grup d'experts de secretaris compartint dades.



Esmorzem i gaudim de l'espai del bosc urbà.



Tot el bosc per nosaltres.

Transport Públic a Cappont



Al barri reciclem!

**CADA COSA TÉ EL SEU LLOC
LA TEVA BROSSA, TAMBÉ**

recicla!

ORGÀNICA		Restes de carn, peix, fruita i verdura Restes de menjar cuinat Pa sec Closques d'ou, marisc i fruita seca Marro de café i restes d'infusions Taps de suro, llumins i serradures Paper de cuinar brut de menjar Restes de plantes	
ENVASOS		Envasos de plàstic Llaunes Brics Safates de porexpan Plàstic film Paper d'alumini Aerosols buits	
VIDRE		Ampolles de vidre sense el tap Pots de vidre sense el tap	
PAPER I CARTRÓ		Caixes de cartró Envasos de cartró Diaris i revistes Folis i paper de regal	
RESTA		Pols d'escombrar Bolquers Burilles de cigarreta Ceràmica trencada Altres objectes que no es poden reciclar	

i a l'escola també!

1. Què fas per tenir cura del medi?
 - CUIDA EL MAR
 - NO EMBRUTAR

2. Què vol dir la regla de les 3 "R"?
 - REDUIR
 - REUTILITZAR
 - RECICLAR

3. Relaciona:

4. Escribe 3 accions que ajudin a mantenir el medi net:
 - Anar menys amb cotxe
 - cuidar els boscos
 - Reciclar

5. Pinta els següents residus, depenent del color del contenidor que els hi correspon:

Els nostres edificis

Després de la segona sortida pel barri de Capponet, en la qual varem observar serveis, patrimoni, botigues i places, ens organitzem per treballar alguns edificis importants del barri.

Cada equip ha triat una modalitat d'edificis per fer un estudi comparatiu i presentar-lo:

1. Escola Camps Elisis, **Escola Bressol Municipal de Capponet** i Ludoteca.(Serveis socials i educatius)
2. **Pavelló L'Antorxa** en comparació amb Palau de Vidre.(Servei esportiu, firal i de culte).
3. **Habitatges i serveis:** C/ Doctora Castells, parada d'autobús i reciclatge.
4. **Museu d'Automoció Roda Roda.**(Patrimoni)
5. **Concessionari** de cotxes. (Comercial)
6. **Botigues:** Querviures, farmàcia, merceria i barberia.
7. **CAP.** El Centre d'Atenció Primària (Servei sanitari) i Bosc Urbà.

ANÀLISI D'EDIFICIS EN EQUIPS

Treballem:

1. Concessionari de cotxes. (Stanislav, Aramata, Sara Z. i Michael)
2. Botiques del Barri.
(Esther, Moussa, Zakaria i Lucero)
3. Habitatges i Serveis del Barri. (Sara B, Carlos i Candela)
4. Pavelló l'Antorxa i Palau de Vidre.
(Jasmine, Salah, Ismael N. i Miriam)
5. CAP i Bosc Urbà
(Inass, Elián, Ainhoa i John)
6. Museu d'Automoció Roda Roda.
(Paula, Salomé, Ishaq i Amine)
7. Escola Bressol i Ludoteca.
(Alexandra, Walid, Lorena i Ismael B.)

A l'aula, hem fet servir la taula següent per descriure els nostres edificis del barri de Capponet (Base d'orientació consensuada).

Nom edifici _____

Adreça: _____

Arquitecte/a. _____

Any: _____

Foto o dibuix de la façana
Façana:
Forma:
Materials:
Ús:
Interior:
Laterals:
Persones que hi treballen:

Després ordenem la informació amb els membres de l'equip. Ens adonem que ens falta informació i la busquem en torns a l'ordinador de l'aula.

Acordem el que direm i qui ho dirà per fer el reportatge dels nostres edificis:

1. Presentació dels membres de l'equip.
2. Nom i descripció de l'edifici respectant el torn de paraula acordat.

En equips fem sortides a presentar els nostres edificis i gravar-ho per fer el muntatge del reportatge. El Pau és el càmera i l'alumnat intenta recordar l'acordat.

Quan ens posem nerviosos o no ens surt el que hem de dir tenim un paper d'on ho podem llegir. Hem descobert que quan llegim anem més a poc a poc.

El Pau i la Lourdes ens diuen que ho fem força bé. Ens ha agradat aquesta experiència!



La nostra
Escola
Camps
Elisis va

ser construïda al 1918-1920.

L'arquitecte va ser Adolf Florensa.

Al 2003 es va ampliar tot afegint la part per on s'entra al centre, Sobresurt un cos prismàtic de formigó.

Centre d'Assistència Primària (CAP)



Imatge exterior de l'edifici.



Porta d'una oficina i sala d'espera de la planta baixa. Passadís.

L'arquitecta Mireia ens ajuda a entendre l'edifici del CAP de Capponet.



Una tarda varem convidar a

l'arquitecta Mireia a visitar l'edifici del CAP. És molt significatiu per nosaltres perquè tot sovint hem d'anar-hi a visitar-nos per diferents raons.

L'edifici té **maons** a la part de baix perquè s'aquanti més fort l'edifici.

La part de d'alt és de **metall i vidre**. Hi ha vidre de dos tipus: finestres per obrir i tancar, i vidre perquè passi la llum.

La Inass veu des de casa seva la part de d'alt de tot, és un **terrat amb grava**.

Les **portes principals** són automàtiques i necessiten una de metall per tancar, es diu **reixa**. Darrera hi ha una porta que tanca la sala de màquines (calefacció, etc.)

La planta baixa va ser pensada per oficines.

A la primera planta, al davant, hi ha una *sala d'espera*. Al darrera hi ha *les consultes* dels metges i metgesses.

Investigant hem descobert que els seus arquitectes van ser Ramón Fité i Julio Mejón.

L'any 2000-2001.

L'edifici el podeu visitar al carrer Marquès de Leganés s/n.





Imatge d'arxiu de Lleida.com, 2016.



Font: La paeria. Inauguració l'any 2017, Vídeo recuperat:
<https://www.sostenible.cat/article/descoberta-del-primer-bosc-urba-de-lleida>



Imatge d'arxiu d'un bosc urbà a Lleida SEGRE.

Aquest bosc va ser fet per Aerotècnica del Segrià.

Bosc Urbà de Cappont

En aquestes fotografies hem pogut veure com era abans, quan van plantar els arbres. En la nostra sortida hem pogut descobrir com està ara i com ha canviat.

Té una superfície de prop de 3.500 m² i una capacitat d'absorció de CO₂ de 1'5 tones anuals.

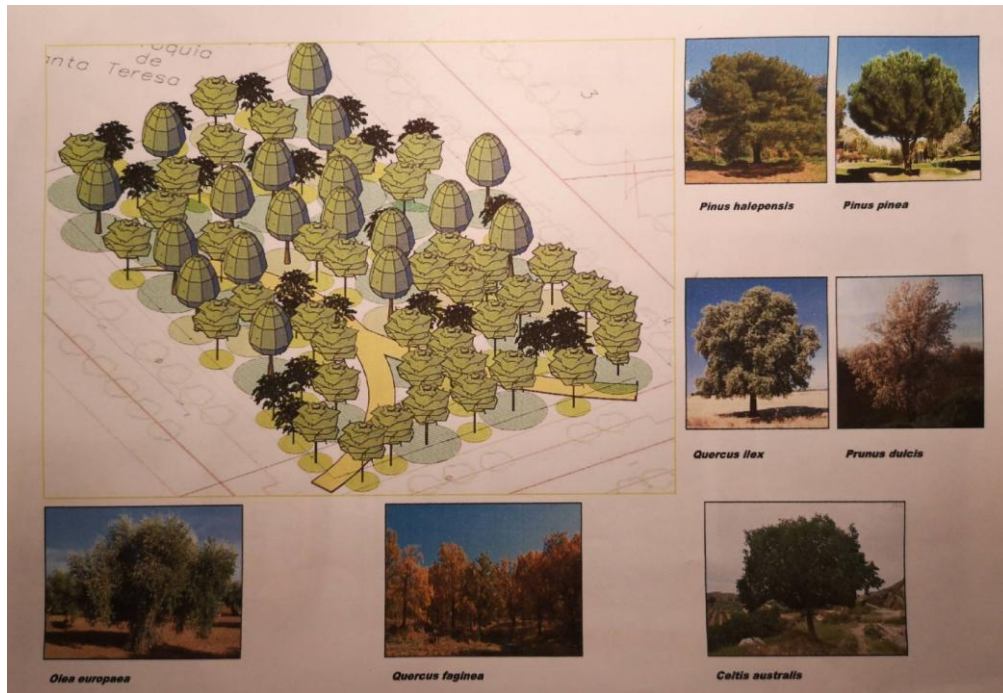
Conté aproximadament 150 arbres: pins, alzines, lledoners i ametllers.

Crea **espais d'ombra**, millora la humitat ambiental, la protecció del nivell acústic i contribueix a fer la ciutat més sostenible.

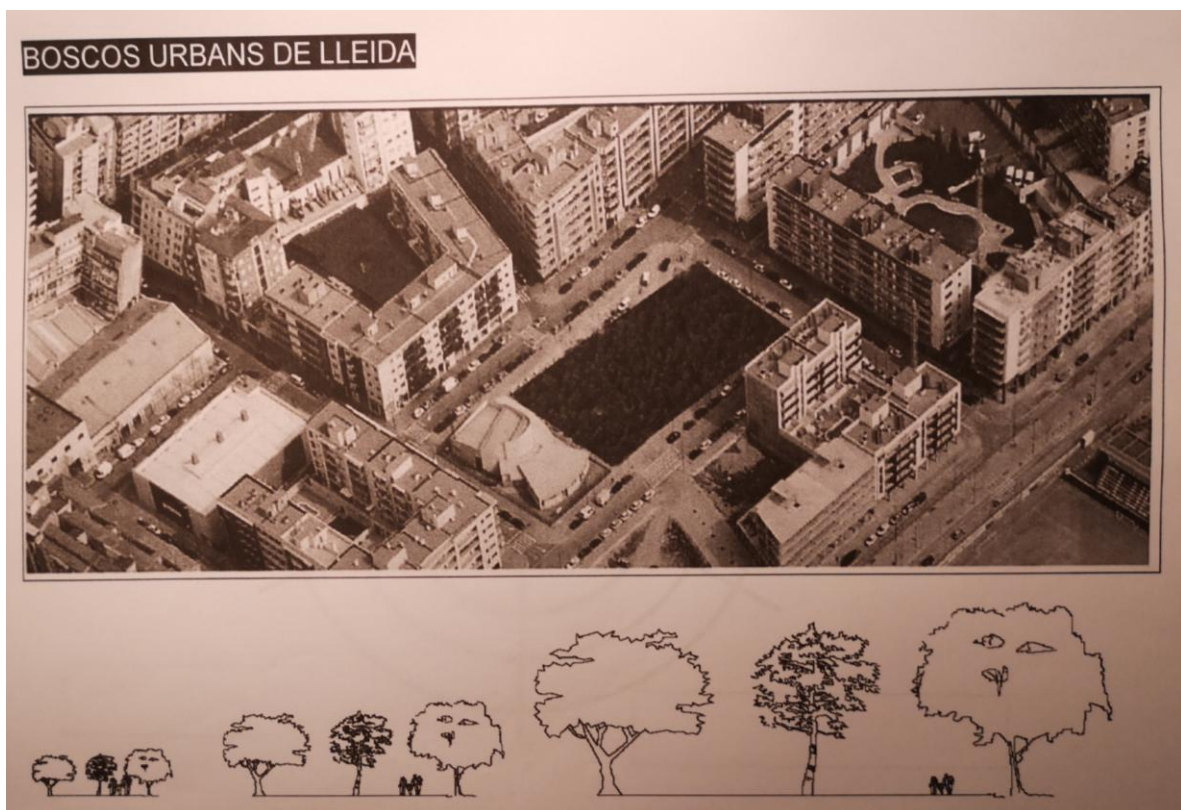


A continuació podem observar dos documents que ens mostren dues visions del bosc:

- Croquis del bosc amb els arbres que hi trobem.



- Fotografia Aèrea on podem veure clarament la forma del bosc.



Concessionari de cotxes



Façana del concessionari de cotxes.



Equip del concessionari de cotxes davant de la porta d'entrada.

Hem observat aquest concessionari de cotxes de Capponet. Es troba al Carrer Mequinensa número 6.

A **la façana** hi ha dues parts: l'aparador de vidre i l'entrada.

A **dins** veiem molt espai i sense habitacions. Veiem també columnes per aguantar el sostre i l'edifici.

Té forma rectangular.

Els **materials** que han fet servir són: metall, vidre, ciment i maons. Aquest concessionari s'utilitza per vendre cotxes.

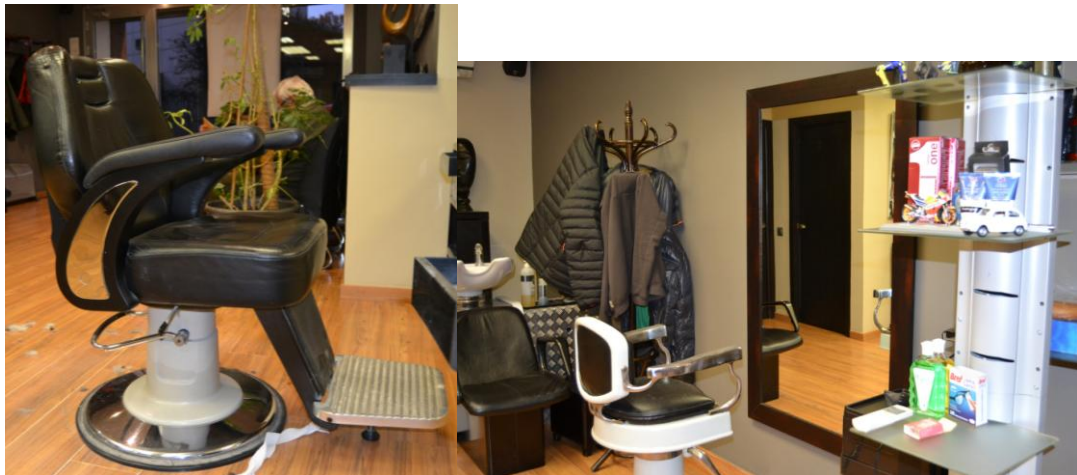
Botigues i serveis:

Estan a la planta baixa dels edificis.



La barberia que tenim davant de l'escola al carrer Sta. Cecília.

A dins hi ha una cadira especial per adults i una per nens.



També un mostrador de productes pel cabell i una caixa enregistradora.

Quan un arriba s'asseu i espera el seu torn.



Hi treballa **el barber** que talla cabells i arregla barbes. L'Ainhoa hi acompanya al seu pare i ens explica la seva experiència. Coneix les eines que s'utilitzen i el rentador de caps: tisores, ganivet molt petit, sabó (escuma), brotxa, mirall i raspall espolsador de pels de la barba que poden quedar a la cara.



El pares de l'Ishaq i la Sara B. treballen en una barberia/perruqueria i també ens explica el funcionament de les cadires especials amb pedals i giratòries.

La façana de la barberia és tot una vidriera molt gran envoltada de maons. Tenim el cartell i un cilindre giratori amb ratlles de color blau, vermell i blanc. Aquest mecanisme funciona amb electricitat, té un cable i un endoll perquè funcioni.



Aquesta papereria està prop de l'escola. Hi pots comprar material escolar.

També joguines, revistes, diaris i llibres de lectura i llibres per pintar.

Els material escolar, les revistes, els diaris etc. estan ordenats en prestatgeries.



La façana de la papereria és un gran aparador de vidre.

Farmàcia



Al barri de Capponet hi ha moltes farmàcies. Aquesta està al Carrer Valencia.

Nosaltres anem a la farmàcia amb el nostre pare o mare a comprar medicines quan ens trobem malament. De vegades hem d'anar a la farmàcia de guardia i ens fixem en les creus lluminoses de color verd i vermell per saber si està oberta.

Fruiteria, on podem comprar tot tipus de fruita i verdura de la temporada. A l'escola mengem fruita per esmorzar sempre que podem, sobretot els divendres.





Museu d'Automoció RODA RODA

(1997)

Porta de l'entrada del Museu
Automobilístic Roda Roda.

El Museu Roda Roda està on abans havia un antic taller mecànic.

Forma rectangular i els materials que podem veure són maons i ferro.

Té una planta baixa molt gran. A dins hi ha una col·lecció molt gran de cotxes, motocicletes, motors i reproduccions a escala.

“Ens transporta a temps passats i ens permeten reflexionar sobre l'evolució de la tècnica i sobre els canvis socials, que ens han envoltat”.

Des de temps ben antics el transport ha estat una necessitat pels essers humans.



Exposicions a l'interior del museu.



Podem visitar-lo al Carrer Sta. Cecília, 22 de Lleida.

Carrer Dra. Castells: Habitatges.



Al carrer Dra. Castells hi viu la nostra companya Alexandra, al seu bloc de pisos hi ha 7 plantes.

Ens ha explicat que al carrer hi ha 3 parades de bus, contenidors de reciclatge i una escultura.

Aquest carrer porta el nom de la primera doctora de Lleida. És un bust de bronze amb peu de marbre.



Habitatges i Serveis del Barri.

(Sara B, Carlos i Candela)

- Presentació dels membres de l'equip.
- Alguns serveis del barri són:
 - Transport públic d'Autobusos. Els autobusos són grossos i llargs. Tenen molts seients per poder portar gent.

Els autobusos que agafem a Capponet són:

L1, L2, L3, L5, L6 , L7 i L10

Tenen unes portes automàtiques que les obre el conductor quan es demana parada amb un botó.

Intentem anar amb transport públic per contaminar menys.

- Reciclatge. Tenim contenidors de diferents colors:gris, groc, blau, marró i verd.

També hi ha contenidors vermells per reutilitzar la roba.

Ve un camió diferent per a recollir el que hi ha dins de cada contenidor.

Palau de Vidre



- Descripció del Palau de Vidre:

De l'ingenier Josep Maria Cots (1965) i remodelació de l'arquitecte Carles Sàez (interior el 1984-1985 i accessos el 1996).

Forma i materials: És molt gran i està fet de formigó i vidre.

On està? Està als Camps Elisis. Abans al seu lloc havia un estany.

Pavelló l'Antorxa

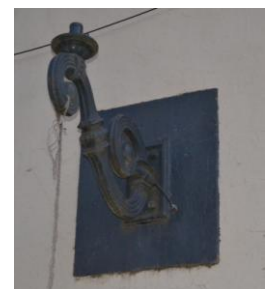


- Descripció del Pavelló de l'Antorxa. També anomenat Pavelló Municipal.

L'arquitecte va ser Celestí Capmany (1902).

També està als Camps Elisis, és de planta rectangular, molt gran i és de formigó.

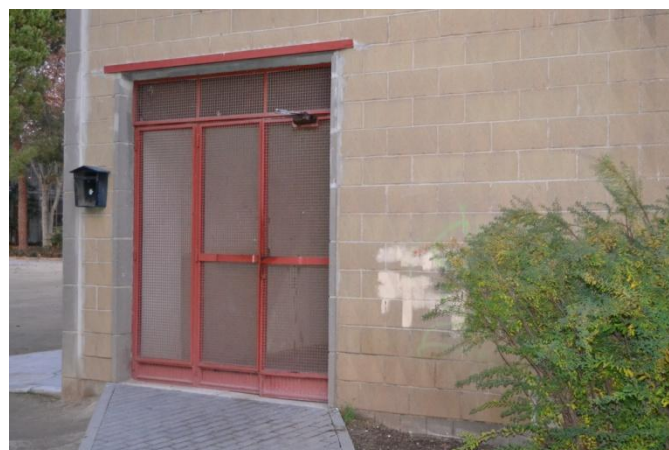
A la Façana veiem tres portes molt grans de fusta amb unes decoracions de ferro al costat, i un escut a d'alt de tot.



Normalment hi fem Educació Física però ara no podem anar-hi perquè estan reparant una esquerra de la paret.

L'interior és molt ampli i el terra és de fusta.

Lateral:



Escola Bressol Municipal

L'Escola Bressol i la Ludoteca estan al Carrer Santa Cecília.



Hi ha espais grans per jugar i aprendre.

L'Escola Bressol és una planta baixa. Té una porta de ferro i un mur de ciment.

Pel mig del sostre hi passa el tronc d'un arbre.

Alguns nens i nenes de la nostra escola varem anar junts a l'Escola Bressol.



Ludoteca



La Ludoteca té dos pisos i un pati molt gran a fora.
Té una porta de ferro tipus reixa per poder tancar.

Al pati es pot jugar amb moltes eines per treballar
amb la sorra, també es pot baixar pel rascaculs.

Quan sortim de l'escola, després de berenar, algunes
anem una estona a la Ludoteca. Allí ens trobem i
juguem plegades.

Joc de descoberta: A quina plaça del barri trobem aquest poema?

“Ara que el braç potent de les fúries aterra
la ciutat d’ideals que volíem bastir,
entre runes de somnis colgats, més a prop de terra
Pàtria, guarda’ns: -la terra no sabrà mai mentir...,

Entre tants crits estranys, que la teva veu pura
ens parli. Ja no ens queda quasi cap més consol
que creure i esperar la nova arquitectura
amb què braços més lliures puguin senyar el teu sòl

Qui pogués oblidar la ciutat que s’enfonsa!
Més llunyana, més bella, una altra n’hi ha, potser

Que ens envia, per sobre d’aquest temps presoner
batecs d’aire i de fe, la dura veu de bronze
que de torres altíssimes s’allarga pels camins,
i eleva el cor, i escalfa els peus dels pelegrins.”

Màrius Torres “La ciutat llunyana”

A la ... Plaça de Blas Infante



Assenyalem el lloc de la plaça on hem trobat el poema.

Construcció: 2010

Projecte i disseny: Mamen Domingo i Ernest Ferré

Estil: Escultura i arquitectura urbana d'avantguarda.

Ús: Aparcament subterrani i espai per jugar i descansar amb jardins, ombra i mobiliari urbà i jocs infantils.

El disseny de les llums i la pèrgola amb estructura tubular d'acer. Han servit per fer uns elements a escala urbana que es puguin reconèixer des del Centre Històric i proporcionats a la façana fluvial on es troba la plaça.

Les escultures estan inspirades en el poema "La Ciutat Llunyana" de Màrius Torres, l'any del centenari del seu naixement.

Aquest poema el trobem en els vidres del bar que hi ha a la plaça.

DISSENY EN "CORNERS" DE L'INTERIOR DELS EDIFICIS *(Mireia, arquitecta del COAC)*

La Mireia va exposar als mestres de l'escola com dissenyar corners d'edificis.

A la classe de les Brúixcoles decidim dissenyar els interiors. Amb cartolines hem de seguir les instruccions de l'arquitecta Mireia per dissenyar un corner per cada edifici que hem treballat en equips.

La pista és que de cada cartolina hem de treure 4 tires de la part estreta, i que per fer un corner necessitem 2 tires. Quantes cartolines hem de demanar a la conserge Anna per tota la classe?

Fem el dibuix de les dades.

ACTIVITATS D'AVALUACIÓ.

A l'aula d'informàtica varem fer l'avaluació d'una part dels continguts treballats durant el projecte amb: El Barri on Vivim (Kahoot!), dissenyat pel Pau, el nostre aprenent de mestre de la Universitat de Lleida.

Ens varem organitzar en parelles, cada parella tenia un ordinador.



Primer varem escoltar les instruccions del Pau per gaudir d'aquest joc que posaria a prova la nostra capacitat de treballar en parelles tot posant-nos d'acord per decidir una sola resposta de les quatre possibles.



Varem descobrir que també era important respectar el torn de paraula i el torn en clicar el ratolí per aconseguir la resposta correcta en el temps marcat.

En alguna ocasió ens va costar acceptar els errors. Va ser molt emocionant!

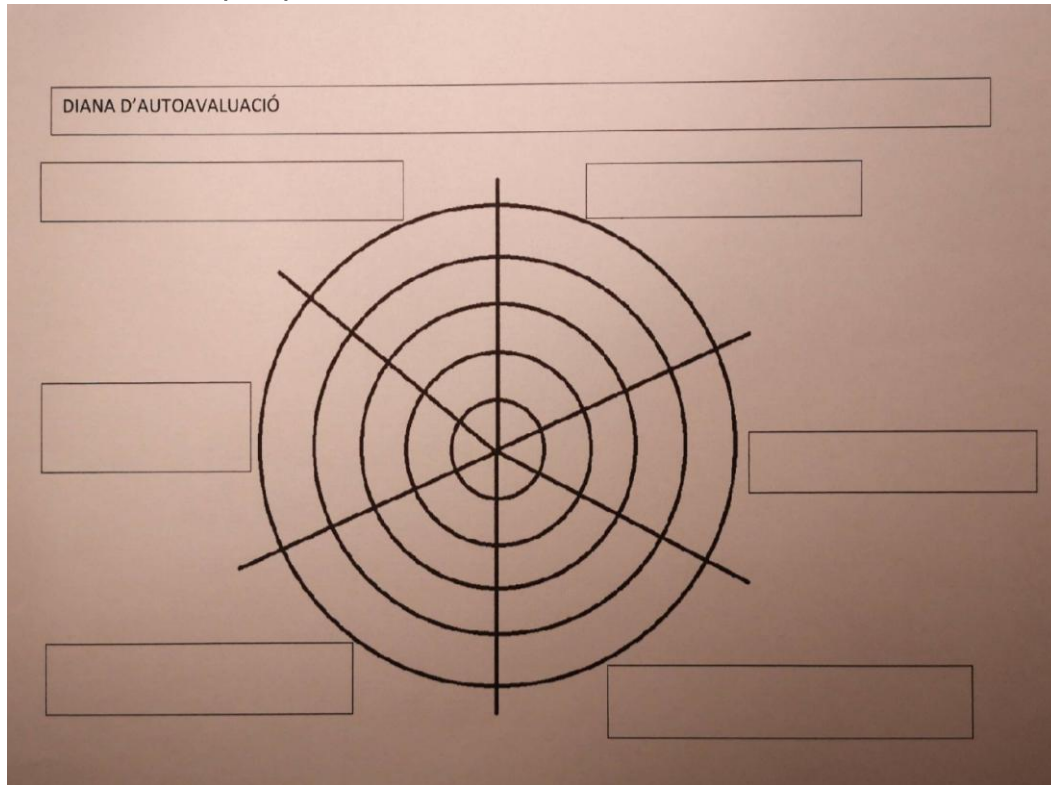


Les preguntes eren les següents:

1. Com es diu el barri on vivim?
2. Quins són els punts cardinals de la Brúixola?
3. El sol surt per...
4. El sol es pon per...
5. La nostra escola està al carrer...
6. Prop de l'escola hi ha...
7. El Bosc Urbà té...
8. El Bosc Urbà mesura...
9. A Museu Roda Roda podem...
10. Aquest edifici és...
11. Aquest edifici és...
12. Aquest edifici és...
13. Aquest edifici és...
14. Aquest edifici és...
15. Quins són alguns dels serveis del barri?

Podem jugar-hi des de casa sols o amb equip. Només cal anar a Google, Kahoot i el Game PIN 2652507.

Encara no hem omplert la diana d'autoavaluació. Estem acabant de preparar-nos.



HEM APRÈS...

- A diferenciar els paisatges de muntanya, costa i plana (Lleida).
- A demanar una entrada per la fira.
- A la fira trobem tractors i màquines que ajuden a treballar al camp.
- A cuinar la fruita de diferents maneres.
- A fer servir la brúixola.
- Alguns barris de la ciutat.
- A posar al Google Maps la nostra adreça i saber quina distància hi ha en quilòmetres o metres de casa nostra

a l'escola. També descobrim quants minuts tardem per arribar-hi.

- A preparar la sortida al barri amb el plànol.
- A recollir informació en grups d'experts, apuntant-ho en una taula.
- A explicar a l'equip el que hem descobert durant la sortida.
- A observar i analitzar els edificis per equips, seguint una pauta.

I moltes coses més!

PRODUCTE FINAL

Vídeo a la web de l'escola: Reportatge del Barri de Capponet des de la visió dels nens i nenes de la classe de les brúixoles de l'Escola Camps Elisis.

BIBLIOGRAFIA/ WEBGRAFIA

Arquiescola. Dossier.

Banyeres, R. i Delshams LL. (2016). Lleida, fonts i escultures. Pagès editors i Ajuntament de Lleida.

Carrera Sabaté, Teresa (2019). El meu camí a l'escola. Escola Camps Elisis, curs 2019/20.

Col·legi d'Arquitectes de Catalunya. Arquitectour Lleida. 2018. Recuperat a:

<https://www.arquitectes.cat/es/cultura/arquitectour-lleida-2018>

El camino a la escuela. Recuperada a:

<http://www3.gobiernodecanarias.org/medusa/ecoblog/fpelmel/pelicula-completa-camino-a-la-escuela/>

El factor de forma como estrategia de diseño. Recuperat a:

<https://huellasdearquitectura.wordpress.com/2013/05/24/el-factor-de-forma-como-estrategia-de-diseno/>

El primer bosc urbà de Lleida. Recuperat a: <http://ca.agrotecnicadelsegria.com/el-primer-bosc-urba-de-lleida-3/>

Sistemes Augmentatius de Comunicació recuperat a:

<https://www.appctarragona.org/ca/component/k2/item/128-sistemes-augmentatius-de-comunicacio>

http://ioc.xtec.cat/materials/FP/Materials/1701_APD/APD_1701_M08/web/html/WebContent/u2/a1/activitats.html

Universitat de Lleida. Servei de Biblioteca i Documentació (2016). Guia de Lleida, una gran ciutat tota per descobrir. Lleida.