

ENSENYAMENT INNOVACIÓ

L'arquitectura com a eix d'aprenentatge al Camps Elisis

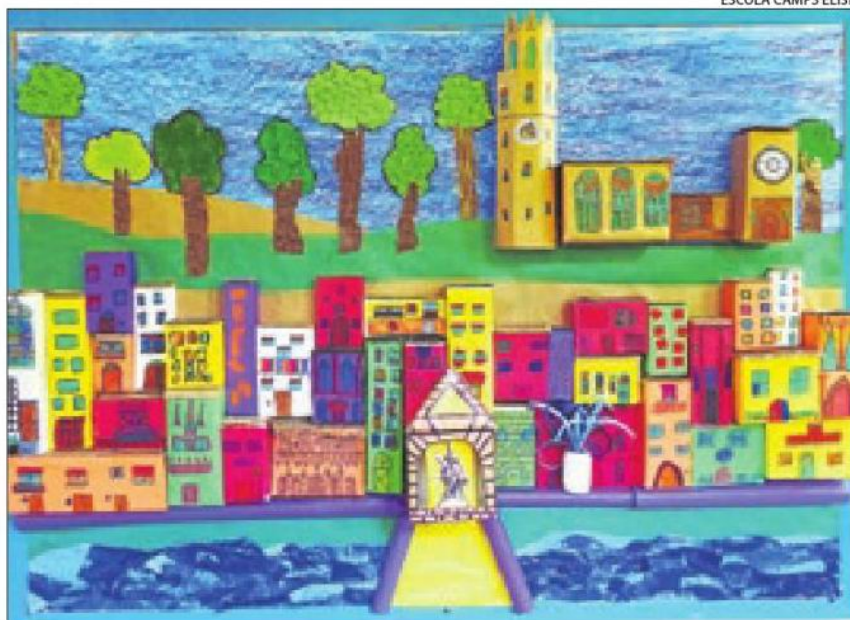
L'escola estrena aquest curs el projecte Arquiescola amb el Col·legi d'Arquitectes, en el marc del programa 'Magnet'

S.E.

LLEIDA | L'escola Camps Elisis de Cappont ha iniciat aquest curs un projecte educatiu amb el Col·legi d'Arquitectes, denominat Arquiescola, que s'emmarca en el programa *Magnet* i té com a objectiu atansar l'arquitectura a les aules, per convertir-la en l'eix vertebrador de l'ensenyament. Sobretot, de les matèries relacionades amb l'aprenentatge batejat com a STEAM (l'acrònim en anglès dels noms de les matèries Science, Technology, Engineering i Mathematics). És a dir, que l'acompanyament dels arquitectes i la formació del programa *Magnet* permetrà al centre desenvolupar metodologies i activitats innovadores per ensenyar ciències, matemàtiques, tecnologia i art d'una manera interdisciplinària. El director de l'escola, Jordi Porta, va indicar que des de fa un temps ja desenvolupen activitats relacionades amb l'arquitectura. Per exemple, a educació especial van *construir* un mural de Lleida en tres dimensions per treballar els volums i organitzen tallers artístics i visites la Seu Vella i la Paeria per analitzar elements arquitectònics.

Pensament crític

Un altre objectiu del projecte és "fomentar el pensament crític que permeti reflexionar i



ESCOLA CAMPS ELISIS

Mural de Lleida en tres dimensions elaborat a l'escola.

intervenir responsablement en la construcció i transformació dels espais que habitem", segons detalla el mateix col·legi, que afegeix que "des d'aquest enfocament, l'escola treballarà les competències del segle XXI amb una mirada integradora de totes les àrees d'aprenentatge, posant l'alumne al centre". L'escola considera que l'aliança amb el Col·legi d'Arquitectes pot ser una oportunitat perquè la comunitat educativa pugui participar en la redefinició dels espais del centre.

Així doncs, els arquitectes podran "assessorar i ajudar a dissenyar una escola que afavoreixi els nous aprenen-

tatges i es converteixi en un lloc agradable per desenvolupar-hi les noves metodologies educatives".

Aliances

El programa *Magnet* l'impulsen Educació, la Fundació Bofill, la Diputació de Barcelona i l'Institut de Ciències de l'Educació de la Universitat Autònoma de Barcelona, i també hi col·labora la Paeria. Es basa en l'aliança d'un centre amb una institució d'excel·lència en un camp de coneixement, i a Lleida dos escoles més, Joan Maragall de la Bordeta i Pardiñes, ja desenvolupen projectes *Magnet*.