



Benvinguts/es al curs 2022-23

Informacions d'inici de
curs de 5è



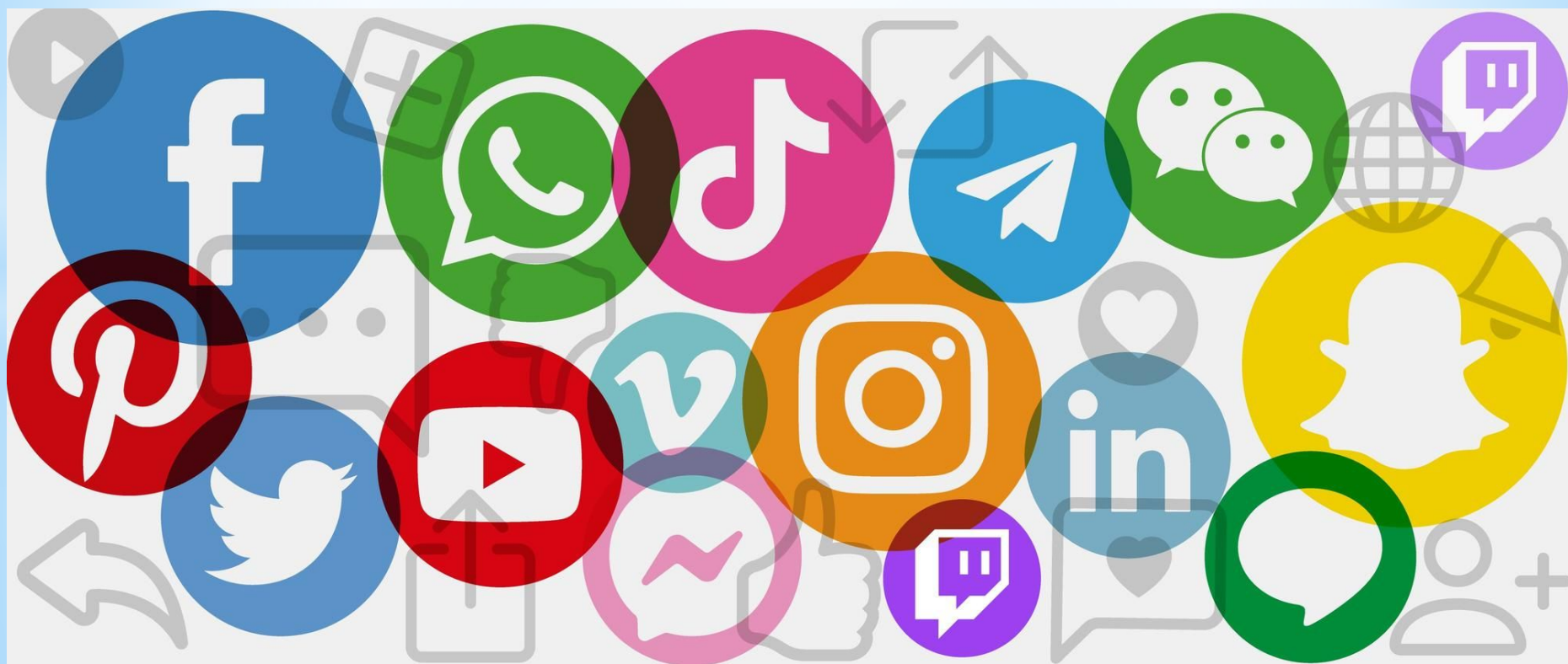
MESTRES QUE INTERVENEN ALS GRUPS de 5è

- ★ Ferran Prat (5è A)
- ★ Olga Prats (5è B)
- ★ Educació Especial: Maria Ullimona
- ★ Anglès, Arts i Science: Elisabet González i Carme Palau
- ★ Educació Física: Toni López
- ★ Música: Victòria Riutort
- ★ Educadora i SIE: Sílvia Valls
- ★ Aula d'acollida: Nil Farré

REAGRUPACIONS

- ★ Els professionals que van intervenir al cicle anterior van fer aquesta reagrupació tenint en compte les característiques de l'alumnat i seguint uns criteris pedagògics, inclòs el criteri de relacions de l'alumnat.
- ★ L'objectiu és formar grups heterogenis que afavoreixin el seu rendiment a classe i la socialització dels infants.
- ★ Generalment això acostuma a generar neguits, sobretot a les famílies però heu d'estar tranquils perquè cada infant necessita el seu temps d'adaptació, i arribat el moment, faran noves amistats i relacions amb el nou grup.
- ★ L'equip de docents estem molt pendents de les relacions entre l'alumnat.

XARXES SOCIALS



ÚS DE DISPOSITIUS I TELÈFON MÒBIL



- ★ No està permès l'ús del mòbil ni rellotges digitals a l'escola. Si hi ha algun cas en el qual el nen l'ha de portar, l'haurà de deixar desconnectat dins la seva motxilla.
- ★ A les sortides no el poden portar i l'hauran de deixar a l'escola fins la tornada.
- ★ Us recordem que és molt important **controlar el temps i continguts** d'exposició a dispositius digitals, així com les activitats que fan a les xarxes, xats i videojocs ja que generen conflictes greus que afecten emocionalment als vostres infants i sovint hem de resoldre a classe.

PROTECCIÓ DE DADES I DRETS D'IMATGE

- * En compliment de la Llei orgànica 3/2018, de 5 de desembre, de protecció de dades personals i garantia dels drets digitals.



Les fotos i gravacions podran ser utilitzades únicament i exclusivament de forma personal i domèstica. Els familiars han de tenir en compte que no poden publicar o difondre aquest tipus de dades a Internet, xarxes socials, etc., tret que hagin obtingut el consentiment dels qui apareixen.

CONSELLS PEL BON ÚS DE LES XARXES I WHATSAPP



Pensar abans d'escriure

Si es té un problema o dubte de l'escola, preguntar abans a les mestres que al grup

No ser l'agenda dels fills/es



Comentar els temes importants cara a cara

No cal contestar-ho tot

Evitar contribuir a rumors

Utilitzar un to de cordialitat i respecte

TRETS BÀSICS DELS NENS/ES DE 10-11 ANYS

- ★ Els infants volen ser tractats com a grans, tot i que els costa ser responsables.
- ★ Desitgen ser acceptats per l'adult i poden arribar a dir "mentides" i a no reconèixer els seus errors.
- ★ volen llibertat però no saben organitzar-se.
- ★ Es comencen a produir uns canvis físics i psicològics importants.

- ★ Es mostren molt exigents amb els companys, però no amb ells mateixos. Demanen justícia i solucions en els problemes quotidians, però també comencen a oposar-se i a qüestionar les opinions i actuacions de l'adult.
- ★ S'inicia la recerca d'un mateix i de la pròpia identitat.
- ★ Ràpid desenvolupament de la capacitat de raonar, que hem d'aprofitar en els aprenentatges i en les seves relacions amb els/les companys/es i amb el món que els envolta, fomentant la tolerància, l'acceptació d'altres opinions...
- ★ És un moment òptim per a la memòria que no hem de desaproveitar, per compensar els problemes d'atenció i concentració.

OBJECTIUS PRINCIPALS A ASSOLIR



- ★ Aprendre a aprendre.
- ★ Ser capaç de realitzar treball individual i de grup.
- ★ Adquirir iniciativa i **AUTONOMIA PERSONAL**.
- ★ Expressar-se de manera clara i entenedora, tant en català com en castellà.
- ★ Assolir hàbits de treball.
- ★ Trobar informació i saber-la interpretar.

METODOLOGIA

LLENGUA CATALANA I LLENGUA CASTELLANA	MATEMÀTIQUES	MEDI	TUTORIA I ACTIVITATS CÍVIQUES I CULTURALS	ART
<p>TIL (Tractament integral de la llengua):</p> <p>Es parteix d'una tipologia de text.</p> <p>Anàlisi del text.</p> <p>Treball de llengua.</p> <p>Posada en comú/ exposició.</p> <p>Avaluació i autoavaluació.</p>	<p>Innovamat</p> <p>Laboratori dels nombres</p> <p>Reptes</p> <p>Plataforma</p>	<p><u>Medi natural:</u></p> <ul style="list-style-type: none"> • Els fongs. • Dissolucions i mescles. • Aparell locomotor i nerviós 	<p>Treball de dilemes</p> <p>Dinàmiques de grup</p> <p>Assemblea</p> <p>...</p>	<p>Projecte artista:</p> <p>PABLO PICASSO</p> <p>SONIA DELAUNAY (in English)</p> <p>ENGLISH OXFORD Registre</p>
	<p>Desdoblaments</p>	<p><u>Medi social:</u></p> <ul style="list-style-type: none"> • Catalunya política. • Catalunya: relleu i clima. • L'Edat Mitjana. 		
<p>Taller d'escriure</p>		<p><u>Science</u></p> <ul style="list-style-type: none"> • Animals • Viatjant pel món 		



L'AVALUACIÓ

Idees clau:

- L'alumnat com al protagonista del seu aprenentatge
- L'avaluació ha de servir perquè aprengui més i millor
- L'avaluació té com objectiu ajudar l'alumnat a ser més competent

Els vostres infants aprenen més i millor quan entenen allò que s'espera que aprenguin, participen en les tasques i prenen decisions que els ajuden a ser conscients de les dificultats i els encerts.

Aquests són alguns dels instruments que poden utilitzar, tant els mestres com els vostres fills i filles, per avaluar el seu procés d'aprenentatge:



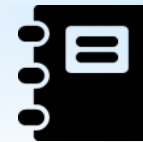
Proves orals i
escrites



observació
sistemàtica



Conversa
exposició



Dossiers,
activitats o
treballs



Rúbriques

L'AVALUACIÓ

Informes escrits al final de cada trimestre. Aquest curs no rebreu una qualificació per cada dimensió, sinó que els informes seran amb la nota global de cada àrea.

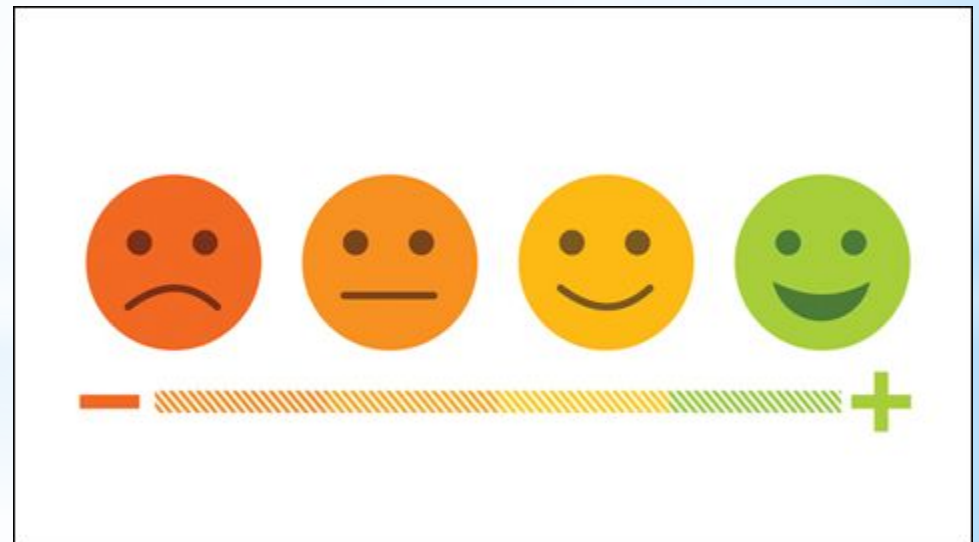
Aquests són els termes que s'utilitzen per valorar el grau d'assoliment de les competències:

AE- Assoliment excel·lent

AN- Assoliment notable

AS- Assoliment satisfactori

NA- No-assoliment



ATENCIÓ A LA DIVERSITAT

Cada infant té unes necessitats, unes possibilitats i uns ritmes d'aprenentatge diferents.

A l'escola vetllem per a que es puguin atendre les necessitats del nostre alumnat quan sorgeixen i per això comptem amb diferents recursos:

- Suports i mig grups
- Professionals d'educació especial i d'atenció a la diversitat
- Coordinació amb equips d'assessorament psicopedagògic (EAP)
- SIEI (Suport intensiu a l'educació inclusiva)



COMUNICACIÓ FAMÍLIES

Entrevistes amb tutors/es: presencial o videoconferència

DILLUNS DE 12.30 a 13.30

web de l'escola: Fotos i vídeos de les sortides, tallers, projectes. Podeu afegir comentaris.

Agenda de l'alumnat. L'han de gestionar **autònomament**.

- TOKAPP ÉS LA VIA DE COMUNICACIÓ DE L'ESCOLA AMB LES FAMÍLIES.

(Comunicacions d'aula, absències i retards, menú menjador, tràmits de beques, informació AMPA, extraescolars, pagaments, sortides...)

APLICACIÓ FÀCIL DE DESCARREGAR PER A TELÈFONS I TABLETS (App Store o Google Play)

- ÉS MOLT IMPORTANT NO CANVIAR LA ID SINÓ NO ES PODRÀ REBRE LA INFORMACIÓ QUE S'ENVIÀ



TokApp school

RECOMANACIONS I NORMES D'ORGANITZACIÓ I FUNCIONAMENT

- ★ Justificar al tokapp les faltes d'assistència (sortiran a l'informe trimestral) i signar els comunicats a l'agenda.
- ★ Evitar portar medicaments a l'escola. Si és precís, cal portar la recepta del metge amb la dosi i horari. En la capsa posar el nom de la persona.
- ★ Cal que esmorzin a casa. L'esmorzar de l'escola és només un mos (els dimecres es recomana fruita).
- ★ Fer un esmorzar variat: fruita, entrepans, galetes, eviteu la "bolleria" industrial.
- ★ Promoure l'ús de tupperes o bockRoll.
- ★ Portar un llibre de lectura de casa. Recomanem visitar la biblioteca del poble i aprofitar els recursos, aula d'estudi, ordinadors, préstec...

SORTIDES 1r trimestre

MONTNEGRE. observem els bolets.

Dimarts dia 21 de novembre al parc del Montnegre i el corredor.



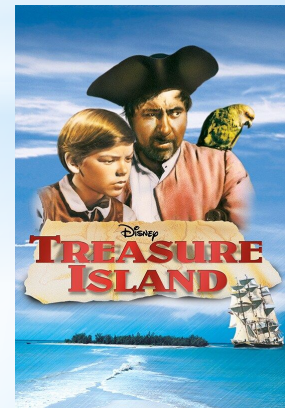
BIBLIOTECA POMAR.

Durant el primer trimestre.



TEATRE D'ANGLÈS.

Divendres 3 novembre



SORTIDES 2n trimestre

TALLER DE DOBLATGE

A concretar

PARLAMENT DE CATALUNYA

Dimarts 22 de gener a

Barcelona



SPIRIBOL

21/22 febrer a l'escola



ACTIVITAT D'ESPORT
ADAPTAT

Divendres 12 de gener a l'escola

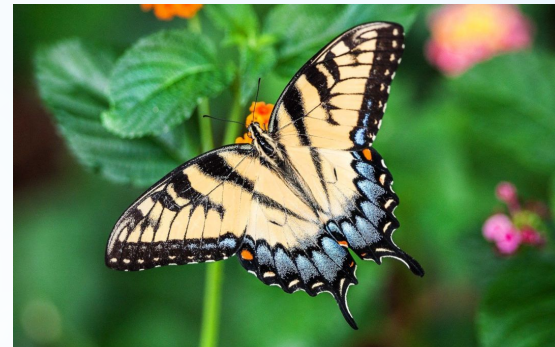


SORTIDES 3r trimestre

MUSEU D'HISTÒRIA DE
CATALUNYA. Dimarts 14
de maig



TALLER AMB
PAPALLONES. A concretar



CANTÀNIA Dilluns 27
maig a les 20:00h



SERVEI DE MENJADOR



ENDERMAR

Coordinadora: Isabel (NOVETAT: Tokapp)

- **Atenció presencial:** Dilluns i Dijous de 9.10 a 9.35h al porxo d'entrada de l'escola.
- **Atenció amb cita prèvia:** dimarts, dimecres i divendres (hores a convenir).
- **Correu electrònic del menjador** menjador.escola.bufala@gmail.com.
- **Telèfon de contacte** 610316826. L'atenció telefònica es durà a terme a través d'aquest terminal de dilluns a divendres de 9 a 11h.



DELEGATS I DELEGADES DE CLASSE



An illustration featuring a collection of diverse hands reaching upwards from the bottom, set against a light blue background with falling confetti in various colors (yellow, green, purple, pink). The hands are rendered in a simple, stylized manner with visible skin tones and some wearing colorful sleeves. The overall mood is celebratory and appreciative.

**GRÀNCIES PER LA
VOSTRA ATENCIÓ**